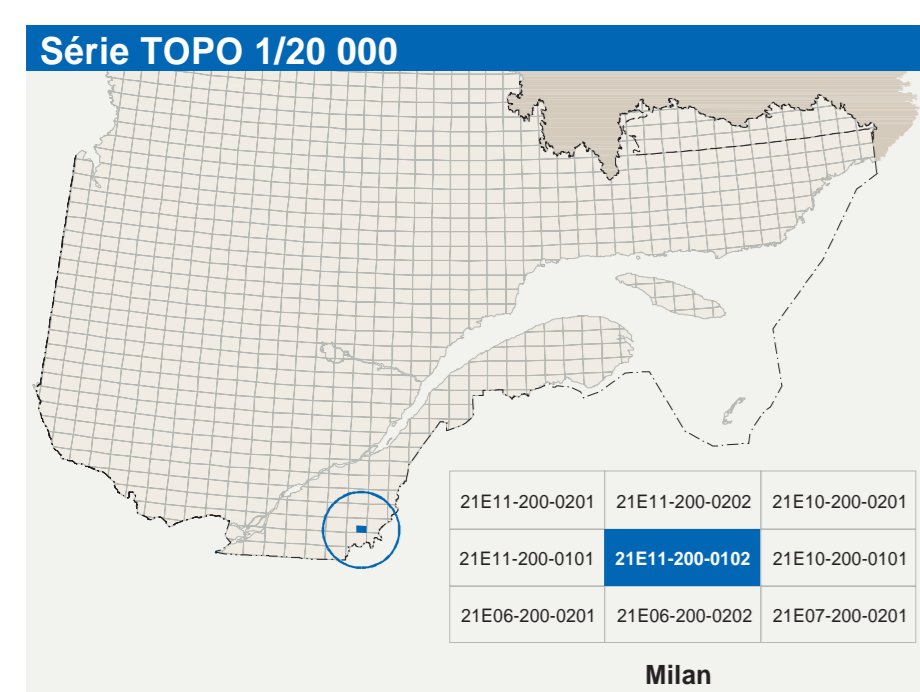
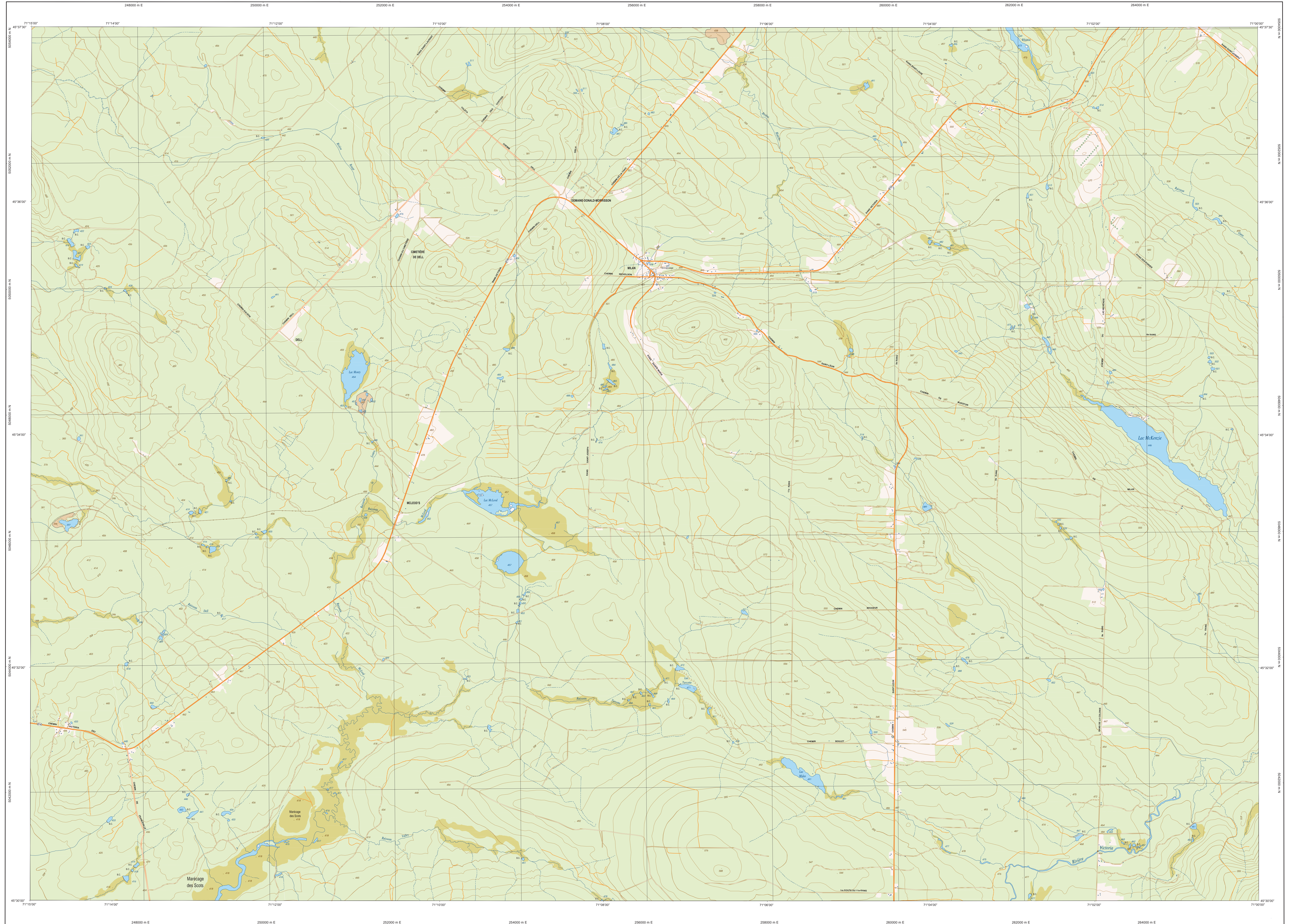


MILAN

21E11-200-0102



| Hydrographie | |
|--------------|---|
| | Cours d'eau, cours d'eau intermittent |
| | Lac, mare, réservoir hydroélectrique |
| | Faune, rivière, rivière humide |
| | Chute, rapide, écueil |
| | Quai, cake sèche |
| | Quai, port de passagers, traversée, phase |
| | Barrage, barrage, barrage |
| | Canal, écluse |
| | Barrage, barrage hydroélectrique, barrage de castor |
| | Conduits forcés, glissoirs, base |
| Modèle | |
| | Courbe de niveau, mètre, intervalle, point coté |
| | Éboulis, détachement, dépôt, fluviatile |
| Végétation | |
| | Mélange boisé, vergers |
| | Forêt, bois |

| Infrastructure de transport | |
|-----------------------------|--|
| | Réseau routier (classification MTQ) |
| | Autoroute |
| | Road, route nationale, route régionale, route collective |
| | Route locale, route d'accès aux ressources, pavée, non pavée |
| | Réseau routier (classification MRN) |
| | Rue, chemin carrossable, pavé, non pavé |
| | Voie de communication, en construction, abandonnée |
| | Chemin non carrossable |
| | Autres |
| | Port, pont couvert, pont d'écluse |
| | Passerelle, tunnel |
| | Mar de quai, quai, ponton, ponton |
| | Talus de remblai, talus de déblai |
| | Voie ferrée, hydrotaque, aéroport |
| | Piste d'atterrissage, pavée, non pavée |
| | Ligne de transport, pylône, poteau de distribution d'électricité |
| | Pipeline, tuyau, tuyau de télécommunication |

| Habitation, équipement, exploitation | |
|--------------------------------------|--|
| | Bâtiment, en construction, en ruine, maison mobile, niche |
| | Barrage, digue |
| | Parcelle de cadastre, cimetière |
| | Terrain de jeu, piscine publique |
| | Centre de ski alpin, rampe mécanique |
| | Piste, terrain de golf, jardin zoologique |
| | Terrain de camping, site-parc, base militaire |
| | Cour de véhicules hors d'usage, cour d'embarquement de matériaux |
| | Convoiement, broyeur à bois, réservoir de surface |
| | Etang d'épuration, lieu d'enfouissement sanitaire |
| | Banc d'embarquement |
| | Mur de soutènement, bassin anti-trait |
| | Talus de remblai, talus de déblai |
| | Zone non cartographiée |
| Frontières | |
| | Frontière internationale |
| | Frontière interprovinciale ou interterritoriale |
| | Frontière Québec - Terre Inuvialu et Lac Seul (sans frontière réel pas définitive) |

| Métadonnées | |
|--|--|
| Surface de référence géodésique | Ellipsoïde GRS80 |
| Système de référence géodésique | NAD83, compatible avec le système mondial WGS84 |
| Projection cartographique | Mercator transverse modifiée (MTM), zone de 3° système de coordonnées géographiques du Québec (CGCG), Réseau 7 |
| Origine des altitudes | Équivalence des courbes de niveau |
| Déclinaison magnétique au centre de la feuille au 2003 | 10°55' ouest |
| Variation annuelle | 3,4 vers east |
| Coordonnées géographiques au centre de la feuille | 45°23'45" nord 71°03'30" ouest |
| Longitude d'origine (méridien central) | 70°30' ouest |
| Latitude d'origine (équateur) | 0 0' |
| Coordonnées X, Y d'origine | 304 800, 0 mètres |
| Facteur d'échelle | 0,0000 |
| | |

| Sources | | Origine | | Date |
|--|--|---------|--|------|
| Classification du Niveau | Ministère des transports | | | nd |
| Cote d'exploitation des réservoirs hydroélectriques | Hydro-Québec | | | 1990 |
| Déclinaison magnétique | Commission géologique du Canada | | | 2003 |
| Courbes de niveau | Photogrammétrie aérienne à l'échelle de 1:60 000 | | | 2000 |
| Nomenclature géographique | Commission de toponymie du Québec | | | nd |
| | Ministère des Ressources naturelles et de la Faune | | | 2000 |
| Crédits | | | | |
| Réalisation : Direction générale de l'information géographique | | | | |
| © Gouvernement du Québec 3 ^e trimestre 2003 | | | | |
| Dépôt légal - Bibliothèque nationale du Québec | | | | |

21E11-200-0102