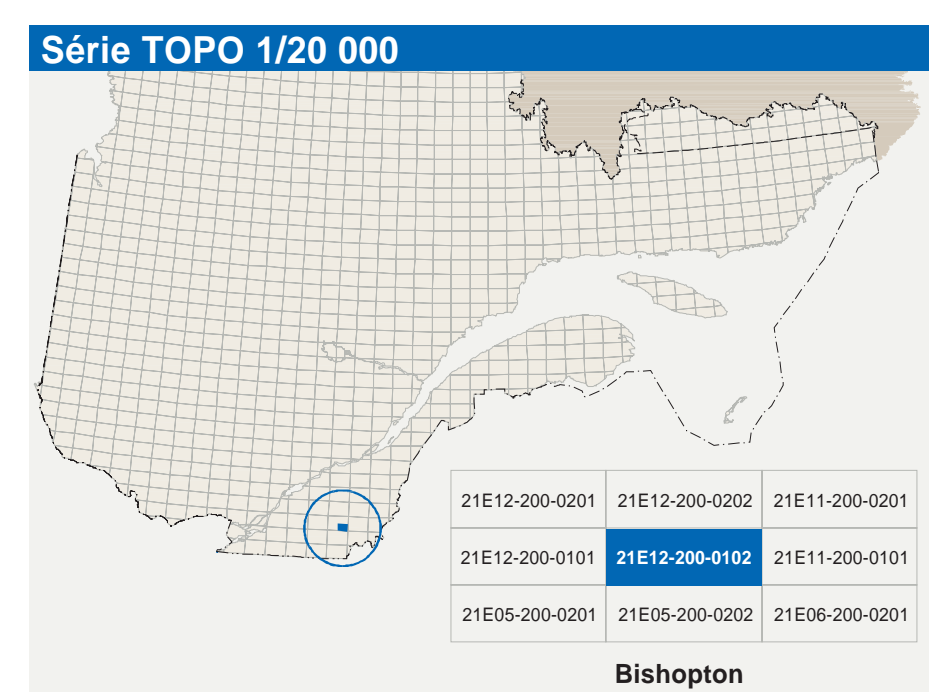
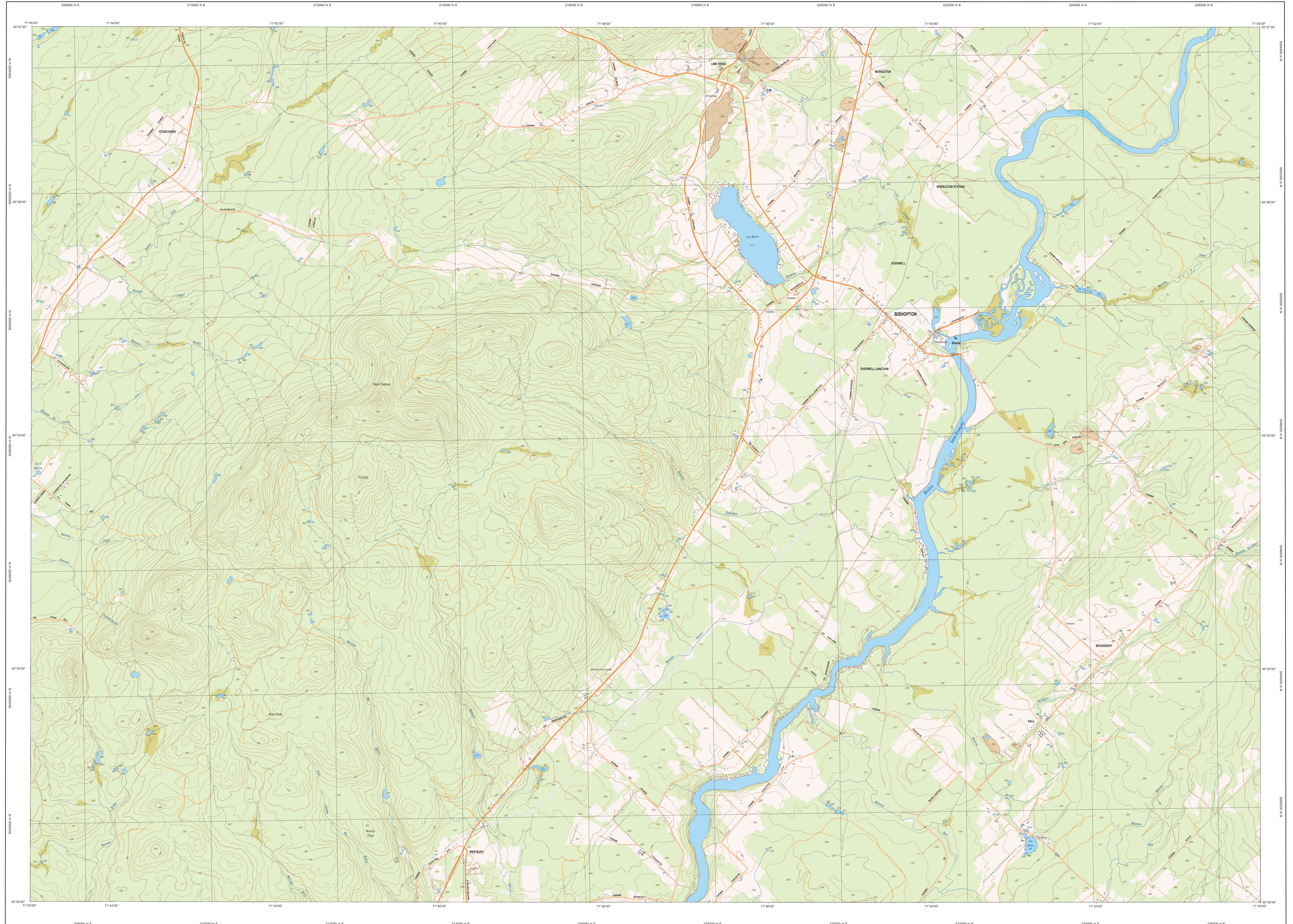


BISHOPTON

21E12-200-0102



Hydrographie	
	Cours d'eau, cours d'eau intermittent
	Lac, mare, réservoir hydroélectrique
	Plans, étangs, rivières, lacs
	Quai, canal séché
	Quai, pont de péage, traversée, phare
	Barrage, barrage hydroélectrique, barrage de casier
	Conduite forcée, glissoir, buse
Modèle	
	Courbe de niveau métrique, intermédiaire, point coté
	Élév., dénivellement, élévation
Végétation	
	Milieu boisé, verger
	Pierre, terre

Infrastructure de transport	
	Réseau routier (classification MTQ)
	Autoroute
	Road nationale, route régionale, route collective, route locale, route d'accès aux ressources, pavée, non pavée
	Réseau routier (classification MRN)
	Rue, chemin, carrossable : pavé, non pavé
	Voie de construction : en construction, abandonnée
	Chemin non carrossable
	Pont, pont couvert, pont d'épave
	Passerelle, surtel
	Mar de quai, ponton, ponton mobile
	Talus de remblai, talus de déblai
	Voie ferrée, hydrobase, aéroport
	Piste d'atterrissage, pavée, non pavée
	Ligne de transport, pylône, poste de distribution d'électricité
	Pépinière, tour, tour de télécommunication

Habitat, équipement, exploitation	
	Bâtiment, en construction, en ruine, maison mobile, tiche
	Champ, érie
	Parc de stationnement, aire de service
	Terrain de jeu, piscine publique
	Centre de ski alpin, remontée mécanique
	Piste, terrain de golf, jardin zoologique
	Terrain de camping, site-parc, base militaire
	Cour de véhicules hors d'usage, cour d'entreposage de matériaux
	Convoyeur, broyeur à bois, réservoir de surface
	Étang d'épuration, feu d'embrasement sanitaire
	Banc d'épurement, carrière
	Mine à ciel ouvert, mine, halte
	Zone non cartographiée
Frontières	
	Frontière internationale
	Frontière interprovinciale ou interterritoriale
	Frontière Québec - Terre Inuvale du Labrador (cette frontière n'est pas définie)

Métadonnées	
Surface de référence géodésique	Échelle GRSS04
Système de référence géodésique	NAD83, compatible avec le système mondial WGS84
Projection cartographique	Mercator transverse modifiée (MTM), zone de 7, système de coordonnées planes du Québec (SICAP), Réseau 7
Origine des altitudes	Équation des courbes de niveau
Déclinaison magnétique au centre de la feuille en 2003	16° 45' ouest
Variation annuelle	3,2 vers l'est
Coordonnées géographiques au centre de la feuille	48°52'45" nord 71°37'30" ouest
Longitude d'origine (méridien central)	70°37' ouest
Latitude d'origine (équateur)	52°
Coordonnées X, Y d'origine	304 800, 0 mètres
Façon d'échelle	0,9999

Sources		Organisme		Date	
Classification du réseau routier québécois	Ministère des transports	nd			
Cote d'exploitation des données hydrographiques	Hydro-Québec	1980			
Déclinaison magnétique	Commission géologique du Canada	2003			
Courbes de niveau	Photographies aériennes à l'échelle de 1:60 000	nd			
Nomenclature géographique	Commission de toponymie du Québec	nd			
Photographies aériennes à l'échelle de 1:60 000	Ministère des Ressources naturelles et de la Forêt	2000			

Crédits
 Réalisation : Direction générale de l'information géographique
 © Gouvernement du Québec 3^e trimestre 2003
 Déposit légal - Bibliothèque nationale du Québec



21E12-200-0102