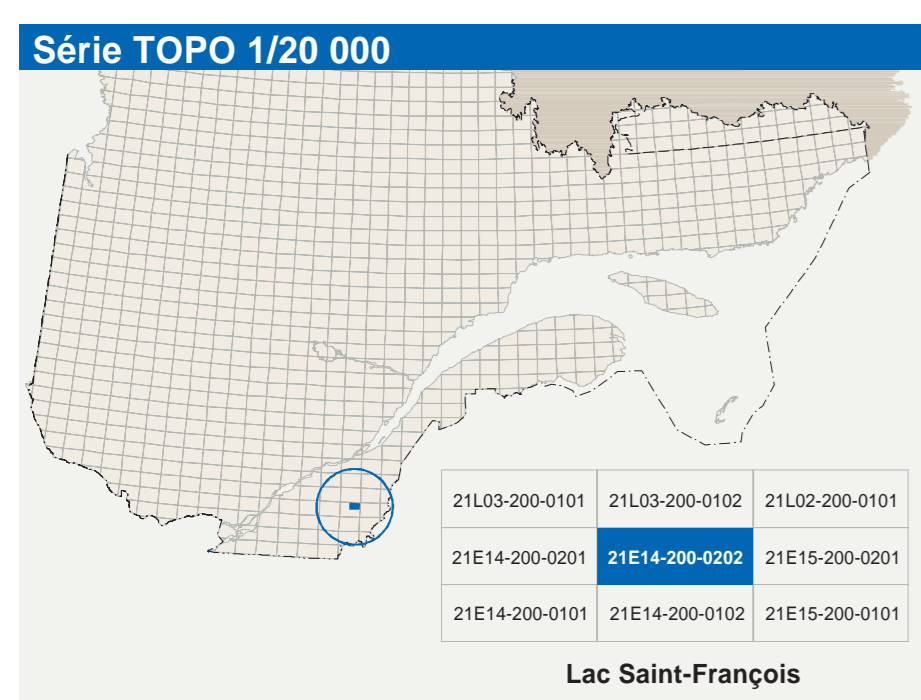
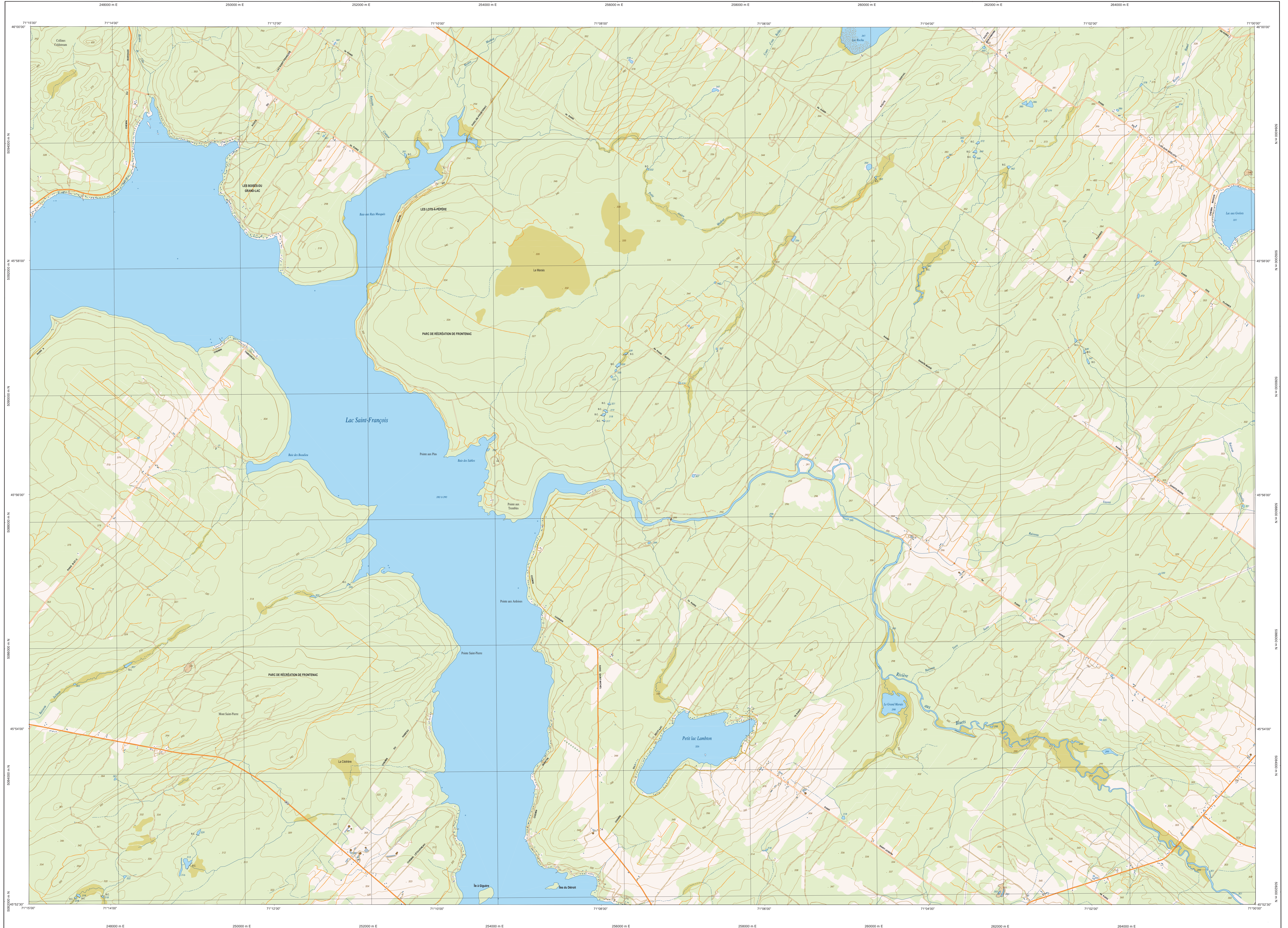


LAC SAINT-FRANÇOIS

21E14-200-0202



Hydrographie	Infrastructure de transport

Habitation, équipement, exploitation

Métadonnées
Système de référence géodésique: NAD83, compatible avec le système mondial WGS84
Système de référence géodésique: NAD83, compatible avec le système mondial WGS84
Projection cartographique: Système de coordonnées géographiques (SCG) - Zone 18N
Origine des altitudes: Équivalence des courbes de niveau
Déclinaison magnétique au centre de la feuille en 2003: 17° ouest
Variation annuelle: 3,7° vers l'est
Coordonnées géographiques au centre de la feuille: 49°56'12" nord 71°07'30" ouest
Longueur d'impression (feuille): 79°30' ouest
Latitude d'origine (équateur): 0,0°
Longitude d'origine (méridien central): 304 800,0 mètres
Facteur d'échelle: 0,0000

Sources	Organisme	Date
Classification du réseau routier supérieur	Ministère des transports	1990
Cote d'élevation des réseaux hydroélectriques	Hydro-Québec	1990
Déclinaison magnétique	Commission géologique du Canada	2003
Courbes de niveau	Photogrammétrie aérienne	2000
Nomenclature géographique	Commission de toponymie du Québec	1990
Photogrammétrie aérienne à l'échelle de 1:40 000	Ministère des Ressources naturelles et de la Faune	2000

Crédits
Réalisation: Direction générale de l'information géographique
© Gouvernement du Québec, 3 ^e trimestre 2003
Dépot légal: Bibliothèque nationale du Québec

21E14-200-0202