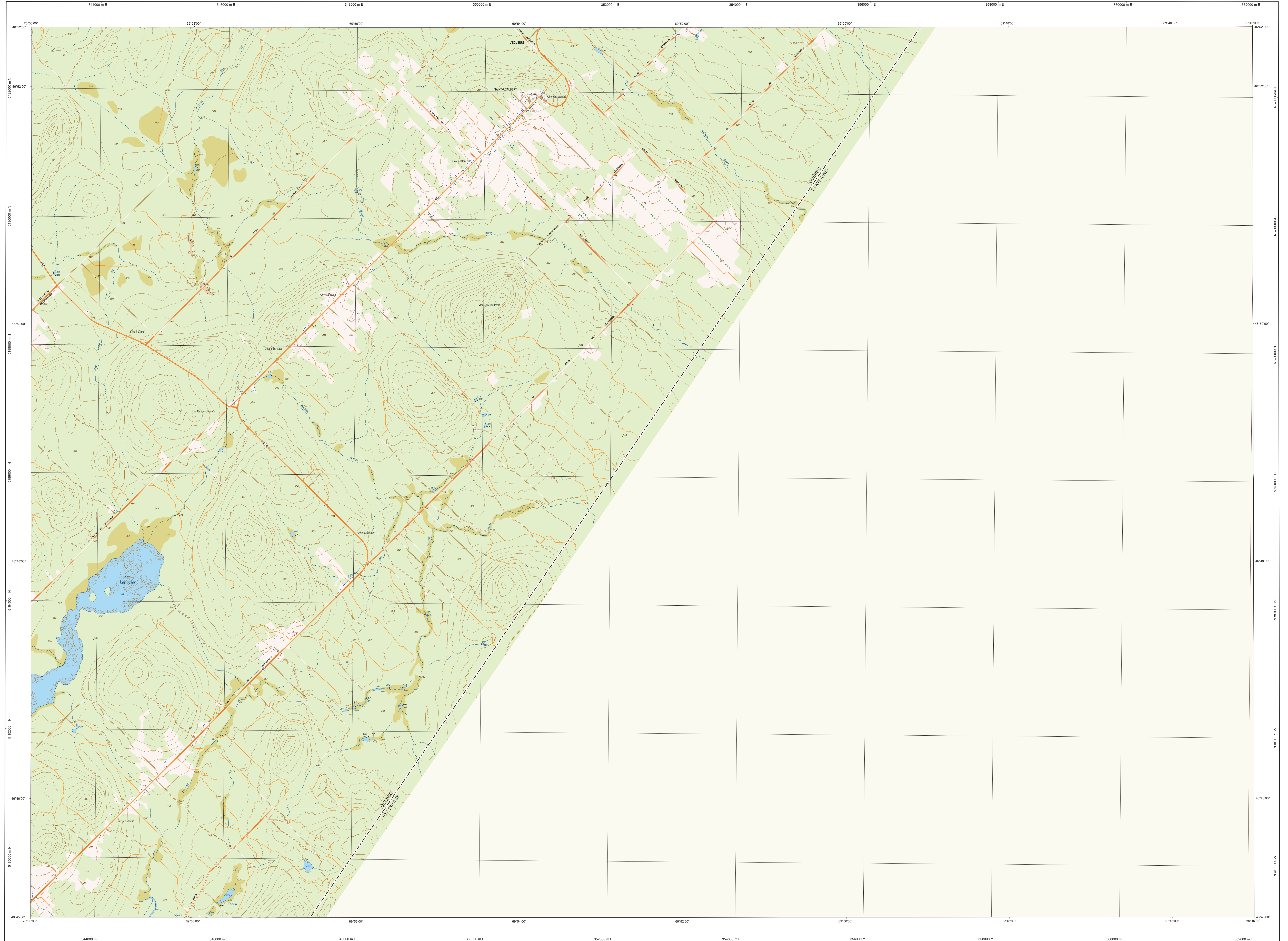


# Saint-Adalbert

21K13-200-0101



**Série TOPO 1/20 000**

21L16-200-0202	21K13-200-0201	21K13-200-0202
21L09-200-0102	21K13-200-0101	
21L09-200-0202	21K13-200-0201	

**Saint-Adalbert**

**Hydrographie**

- Cours d'eau; cours d'eau intermittent
- Lac; mare; réservoir hydroélectrique
- Pierre fondue; niveau humide
- Clou; route; écart
- Quai; cale sèche
- Quai; pont de planche; travers; phare
- Brisa-lames; estacade
- Canal; écluse
- Barrage; barrage hydroélectrique; barrage de cascade
- Conduite forcée; gâchette; buse

**Modèle**

- Courbe de niveau; maillage; intermédiaire; point coté
- Estacade; décrochement; dépôt fluvial

**Végétation**

- Milieu boisé; vergers
- Pertuis; haie

**Voies de communication**

**Réseau routier supérieur**

- Autosoute
- Route nationale, route régionale, route collective
- Route locale, route d'accès aux ressources; piste; non pavée

**Autres classifications**

- Rue, chemin carrossable; piste; non pavé
- Voie de communication; en construction; abandonnée
- Chemin non carrossable

**Infrastructures de transport**

- Port; pont couvert; pont d'éclatement
- Passerelle; tunnel
- Mur de soutènement; écran anti-but
- Talus de remblai; talus de déblai
- Voie ferrée; hydroliège; atterrage
- Piste d'atterrissage; piste; non pavée
- Ligne de transport; pylône; poste de distribution d'électricité
- Pipeline; tour; tour de télécommunication

**Bâtimens et aires désignées**

- Bâtiment, en construction, en ruine; maison mobile; niche
- Sensé; site
- Parc de stationnement; crémaillère
- Terrain de jeu; piscine publique
- Centre de ski alpin; rampe; piste
- Piste, terrain de golf; jardin zoologique
- Terrain de camping; club-parc; base militaire
- Cour de véhicules hors d'usage; cour d'entreposage de matériaux
- Construction; bâtiment à bois; réservoir de surface
- Étang d'épuration; lieu d'enfouissement sanitaire
- Band d'emprunt; carrière
- Mine à ciel ouvert; amas, haldé
- Zone non cartographiée

**Frontières**

- Frontière internationale
- Frontière interprovinciale ou interrégionale
- Frontière Québec - Terre-Neuve-et-Labrador (cette frontière n'est pas définie, sa position est approximative)

**Métadonnées**

Surface de référence géodésique: Élipsoïde GR83  
 Système de référence géodésique: NAD 83 compatible avec le système mondial WGS 84  
 Projection cartographique: Métrique transverse modifiée (MTM), zone de 3 - Système de coordonnées planes du Québec (SCQP), feuille 7  
 Origine des altitudes: Équivalence des courbes de niveau  
 Distribution verticale au centre de la feuille en 2005: 10 mètres  
 Visiologie: 1756' ouest  
 Coordonnées géographiques au centre de la feuille: 48°48'45" nord et 69°52'30" ouest  
 Longitude d'origine (méridien central): 70°30' ouest  
 Latitude d'origine (équateur): 49°  
 Coordonnée d'origine: X: 304 800; Y: 0 mètres  
 Facteur d'échelle: 0,9999

0 1 2 km  
 (1 cm sur la carte équivaut à 20 000 cm sur le terrain, soit 200 mètres)  
 1/20 000

**Sources**

**Données**

- Classification du Niveau: Ministère des Transports du Québec
- Code d'exploitation des Hydro-Québec
- Déclaration géométrique: Commission géologique du Canada
- Nomenclature géographique: Commission de toponymie du Québec
- Courbes de niveau: Ministère des Ressources naturelles et de la Faune
- Photographies aériennes à l'échelle de 1:50 000: Ministère des Ressources naturelles et de la Faune

**Crédits**

Réalisation: Direction générale de l'information géographique  
 Ministère des Ressources naturelles et de la Faune  
 Note: Ce présent document n'a aucune portée légale.  
 © Gouvernement du Québec  
 Dépôt légal - Bibliothèque nationale du Québec, 3<sup>e</sup> trimestre 2005