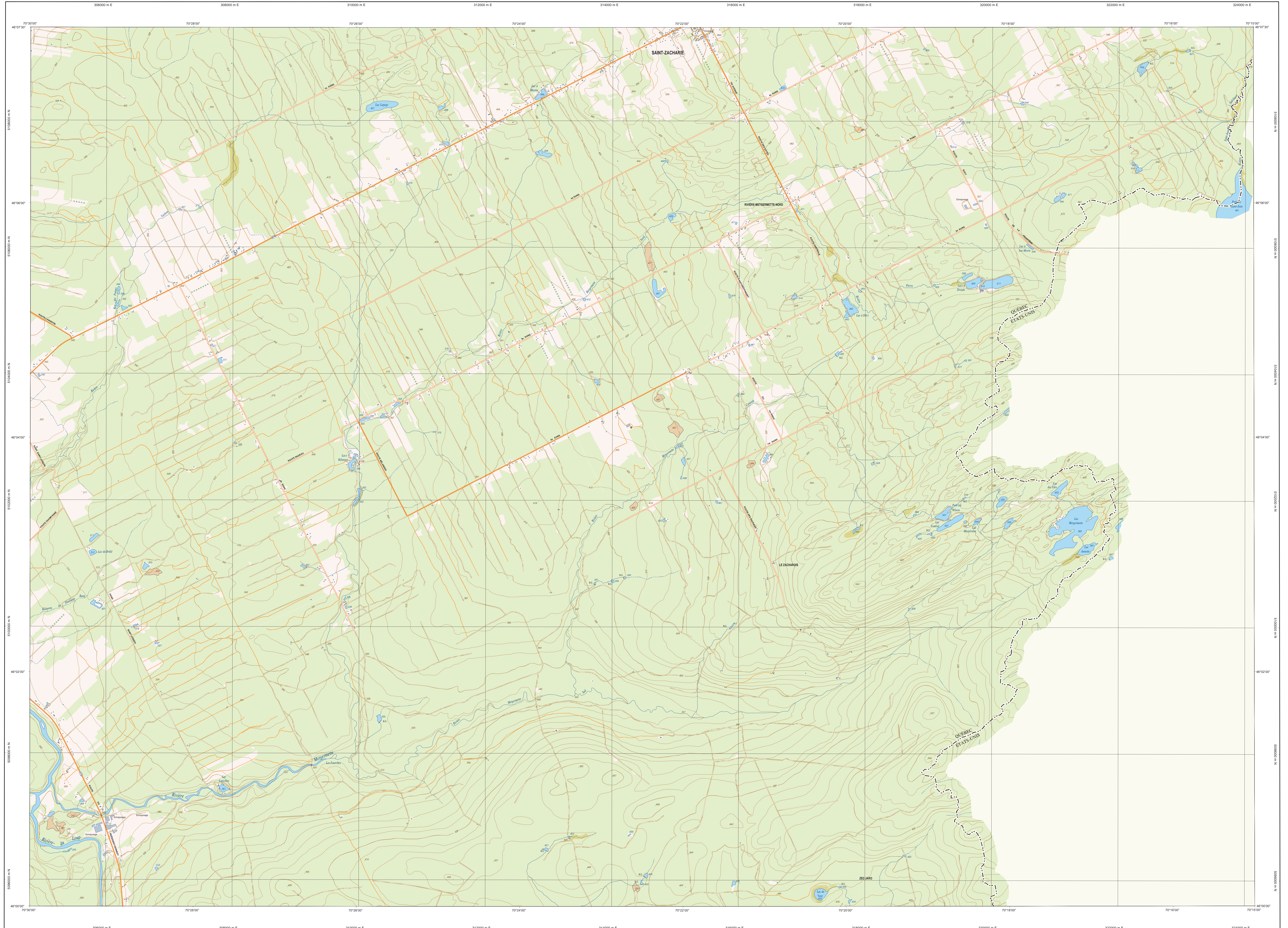
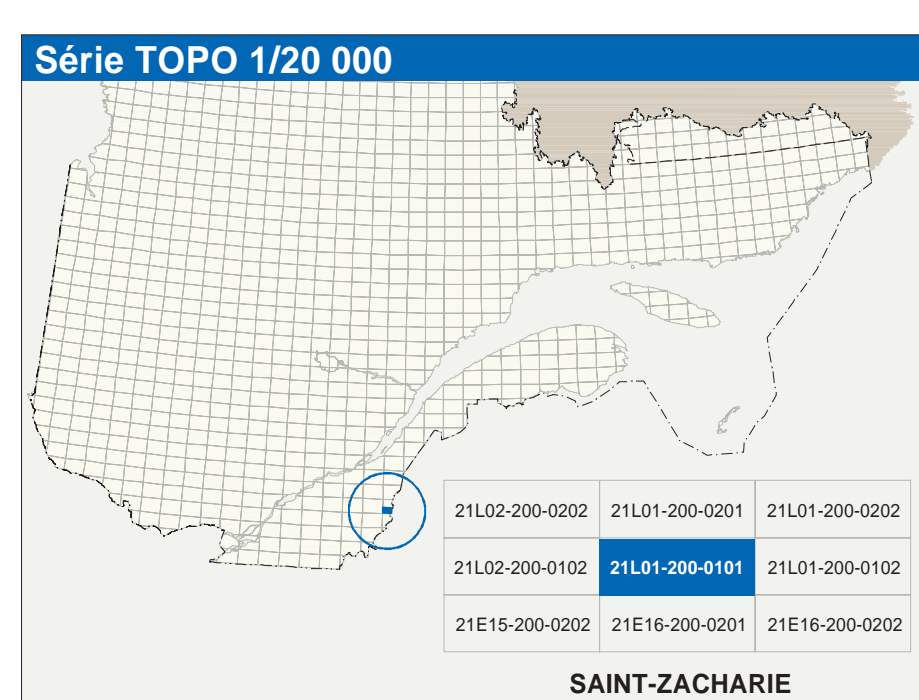


SAINT-ZACHARIE

21L01-200-0101



21L01-200-0101



Hydrographie

	Cours d'eau (cours d'eau intermittent)
	Lac; mare; étang; hydroélectrique
	Plaine inondée; milieu humide
	Chute; rapide; écueil
	Clapet; case sèche
	Clapet; port de pesaison; traverse; plate
	Écluses; écluses
	Canal; écluses
	Barrière; barrage hydroélectrique; barrage de castor
	Conduite forcée; glissoirs; buses

Modèle

	Courbes de niveau; marnage; intermédiaire; point coté
	Éclair; décrochement; défilé; fossés

Végétation

	Milieu boisé; vergers
	Prairies; toundra

Infrastructure de transport

Réseau routier (classification MTQ)

	Autosoute
	Routes nationales, routes régionales, routes collectives, routes locales, routes d'accès aux ressources; pavées; non pavées

Réseau routier (classification MRN)

	Rue; chemin; chemin rural; parcelle; non pavée
	Vieilles de communication; en construction; abandonnées
	Chemin non carrossable

Autres

	Port; pont couvert; pont d'écluse
	Passerelle; surpont
	Maré de soutènement; écosse; ancrage
	Talus de remblai; talus de déblai
	Vieilles fermées; hydroliques; aéroport
	Plage d'atterrissage; pavée; non pavée
	Ligne de transport; pylône; poteau de distribution d'électricité
	Pipeline; tour; tour de télécommunication

Habitat, équipement, exploitation

	Bâtiment, en construction, en ruines; maison mobile; tache
	Siège; site
	Parc de stationnement; cimetières
	Terrain de jeu; piscine publique
	Centre de ski alpin; remorque mécanique
	Plan; terrain de golf; jardin; zoologique
	Terrain de camping; aire d'arrêt; base militaire
	Cour de véhicules hors d'usage; cour d'embarquement de matériaux
	Conducteur; brûleur à bois; réservoir de surface
	Étang d'épuration; lieu d'emboulement sanitaire
	Banc d'emport; coraire
	Nive; ciel ouvert; arena; piste
	Zone non cartographiée

Frontières

	Frontière internationale
	Frontière interprovinciale ou interterritoriale
	Frontière Québec - Terre Nouvelles Labrador (cette frontière n'est pas délimitée)

Métadonnées

Surface de référence géodésique:	Ellipsoïde GRS80
Système de référence géodésique:	NAD83, compatible avec le système mondial WGS84
Projection cartographique:	Mercator transverse modifiée (MTM), zone de 2 ^e , système de coordonnées planes du Québec (CSQ2), bande 7
Origine des altitudes:	1731' ouest
Équidistance des courbes de niveau:	4,1 mètres
Déclinaison magnétique au centre de la feuille en 2015:	48°03'45" nord; 70°22'30" ouest
Variation annuelle:	70°20' ouest
Coordonnées géographiques au centre de la feuille:	0,0"
Longitude d'origine (méridien central):	304 800,0 mètres
Latitude d'origine (équateur):	0,0000
Facteur d'échelle:	0,9999

(1 cm sur la carte équivaut à 20 000 cm sur le terrain, soit 200 mètres)

1:20 000

Sources

Données	Organisme	Date
Classification du réseau routier québécois	Ministère des transports	nd
Cotes d'exploitation des réseaux hydroélectriques	Hydro-Québec	1990
Déclinaison magnétique	Commission géologique du Canada	2003
Courbes de niveau	Ministère des Ressources naturelles du Canada	2000
Nomenclature géographique	Commission de toponymie du Québec	nd
Photographies aériennes	Ministère des Ressources naturelles et de la Faune	2000

Crédits

Réalisation: Directeur général de l'information géographique

© Gouvernement du Québec, 2^e trimestre 2003
Droits légaux - Bibliothèque nationale du Québec