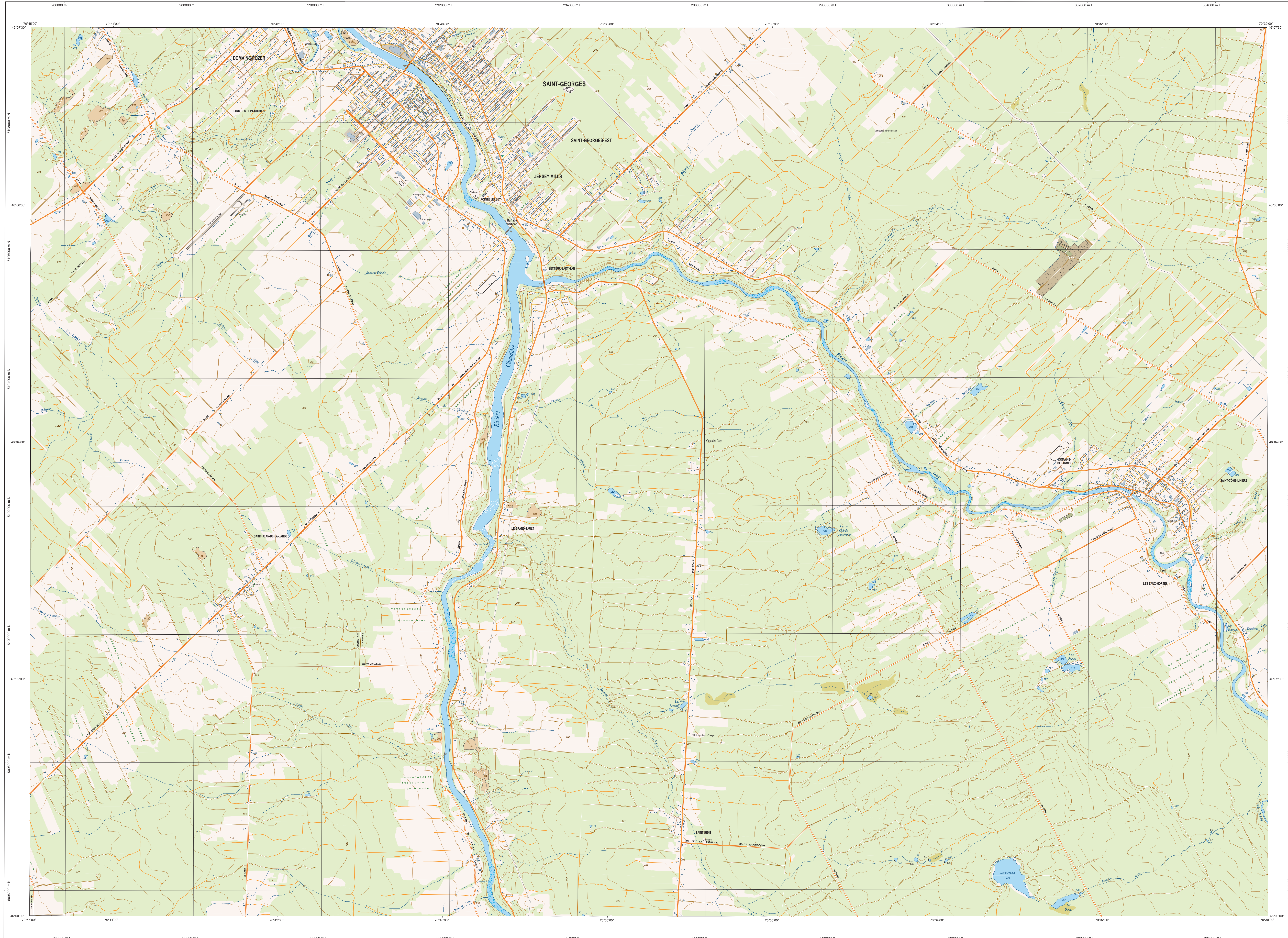
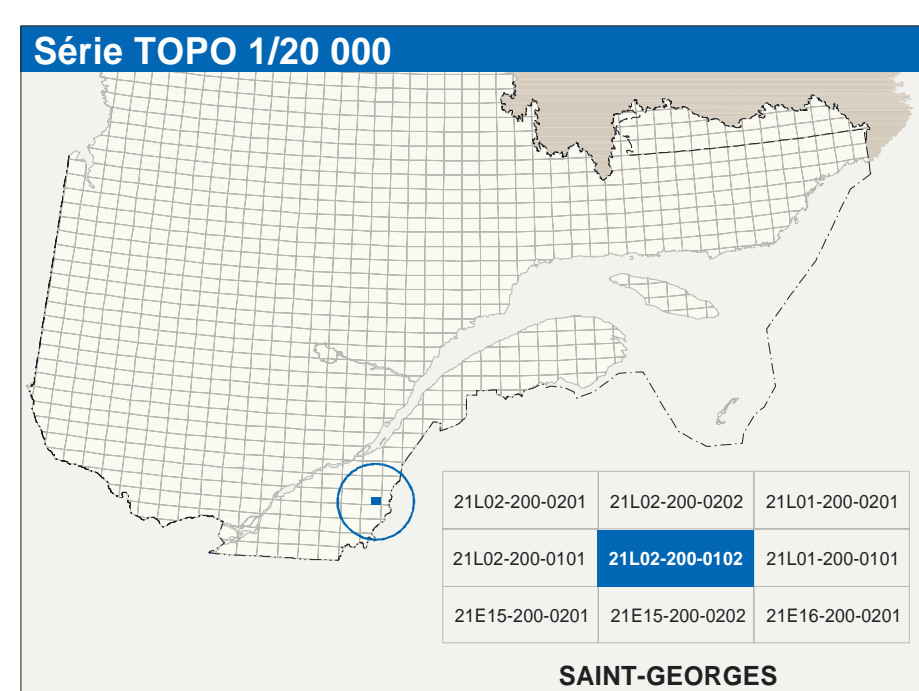


# SAINT-GEORGES

21L02-200-0102



21L02-200-0102



Hydrographie	Modèle	Végétation
Court d'eau, cours d'eau intermittent	Courte de niveau, matras, intermédiaire, pont, coq	Milieu boisé, vergé
Lac, mare, réservoir hydroélectrique	Estac, abochelement, dépôt fluvial	Parcs, haie
Prairie marécage, milieu humide		
Chute, rapide, écouil		
Gue, câble skis		
Quai, port de plaisance, traverse, phare		
Barrage, barrage		
Canal, écluses		
Barrage hydroélectrique, barrage de castor		
Conduite forcée, glissoir, buse		

Infrastructure de transport	Autres
Réseau routier (classification MTQ)	Pont, pont couvert, pont d'écluse
Autoroute	Passerelle, tunnel
Route nationale, route régionale, route collective, route locale, route d'accès aux ressources : pavée, non pavée	Mur de soutènement, écos, anabranch
Gue, câble skis	Talus de remblai, talus de déblai
Quai, port de plaisance, traverse, phare	Voie ferrée, hydroliège, aéroport
Barrage, barrage	Piste d'atterrissage : pavée, non pavée
Canal, écluses	Ligne de transport, pylône, pote de distribution d'électricité
Barrage hydroélectrique, barrage de castor	Pylône, tour, tour de télécommunication
Conduite forcée, glissoir, buse	

Habitation, équipement, exploitation	Frontières
Bâtiment, en construction, en ruines, maison mobile, lieue	Frontière internationale
Terrain de jeu, piscine publique	Frontière provinciale ou territoriale
Centre de ski alpin, remontée mécanique	Frontière Québec - Terre Reseau et Labrador (sans frontière n'est pas définie)
Parc, terrain de golf, jardin botanique	
Terrain de camping, aire d'arrêt, aire militaire	
Cour de véhicules hors d'usage, cour d'embarquement de matériaux	
Conroyeur, brûleur à bois, réservoir de surface	
Étang d'épuration, lieu d'enfouissement sanitaire	
Banc d'emport, centrale	
Mica, ciel ouvert, mines, haie	
Zone non cartographiée	

Métadonnées	Échelle
Surface de référence géométrique : NAD83, compatible avec le système mondial WGS84	1:20 000
Système de référence géométrique : Métrique transverse modifiée (MTM), zone de 3 <sup>e</sup> système de coordonnées planes du Québec (CSQ3), bande 7	
Projection cartographique : COV203 (Niveau moyen des mers)	
Origine des altitudes : Équidistance des courbes de niveau	
Déclinaison magnétique au centre de la feuille en 2023 : 11°24' ouest	
Variation annuelle : 4,0 vers l'est	
Coordonnées géographiques au centre de la feuille : 48°03'40" nord 70°33'30" ouest	
Longitude (origine méridien central) : 70°33' ouest	
Latitude (origine équateur) : 48°03'40" nord	
Coordonnées X, Y d'origine : 364 800, 0 mètres	
Facteur d'échelle : 0,00005	

Sources	Organisme	Date
Classification du réseau routier québécois	Ministère des transports	nd
Cote d'exploitation des réservoirs hydroélectriques	Hydro-Québec	1990
Déclinaison magnétique	Commission géologique du Canada	2003
Courbes de niveau	Ministère des Ressources naturelles du Canada	2000
Nomenclature géographique	Commission de toponymie du Québec	nd
Photographies aériennes et à l'échelle de 1:50 000	Ministère des Ressources naturelles et de la Faune	2000

**Crédits**  
 Réalisation : Directeur général de l'information géographique  
 © Gouvernement du Québec, 3<sup>e</sup> trimestre 2003  
 Déjà publié : Bibliothèque nationale du Québec

**Ressources naturelles et Faune Québec**