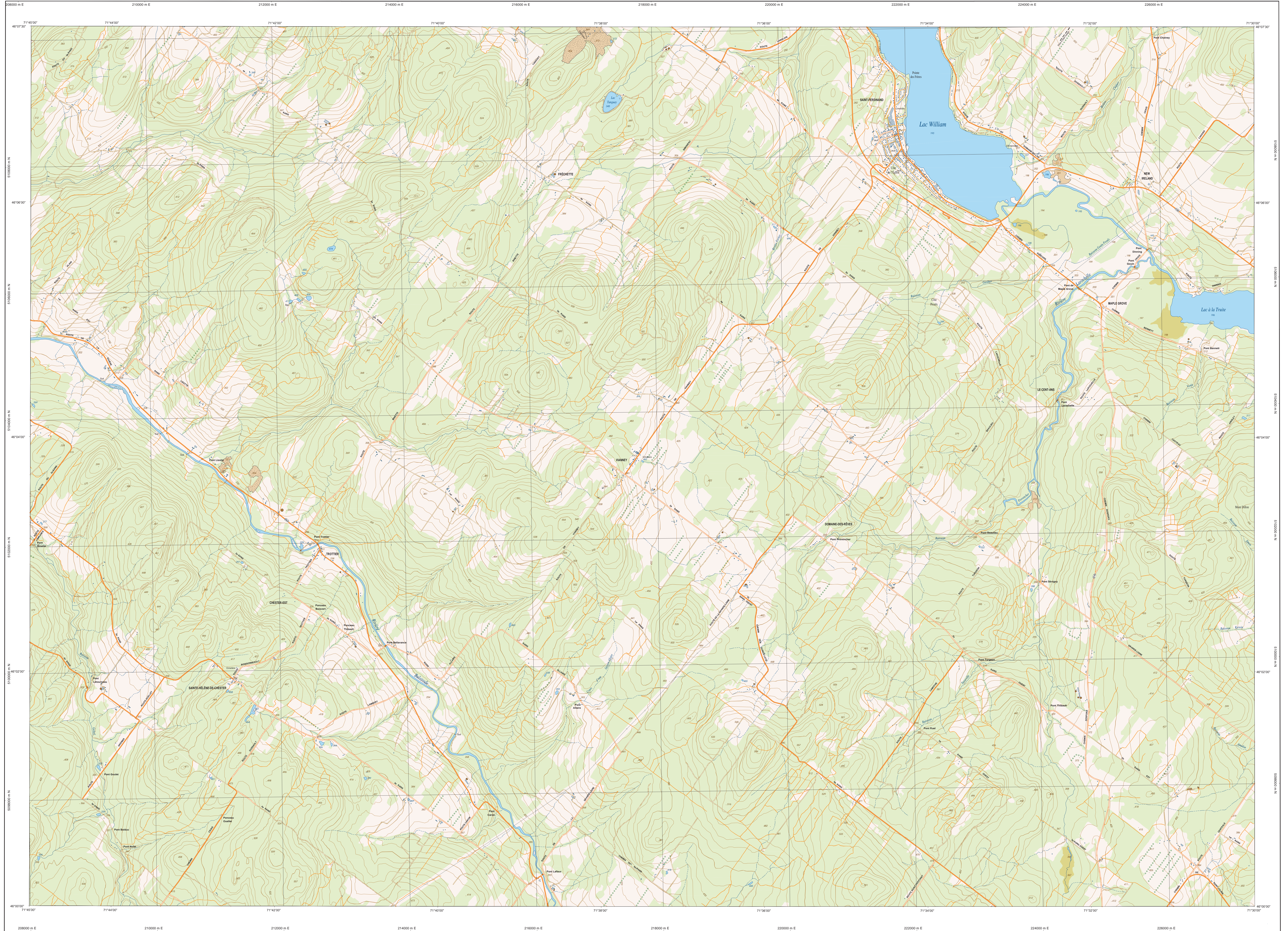
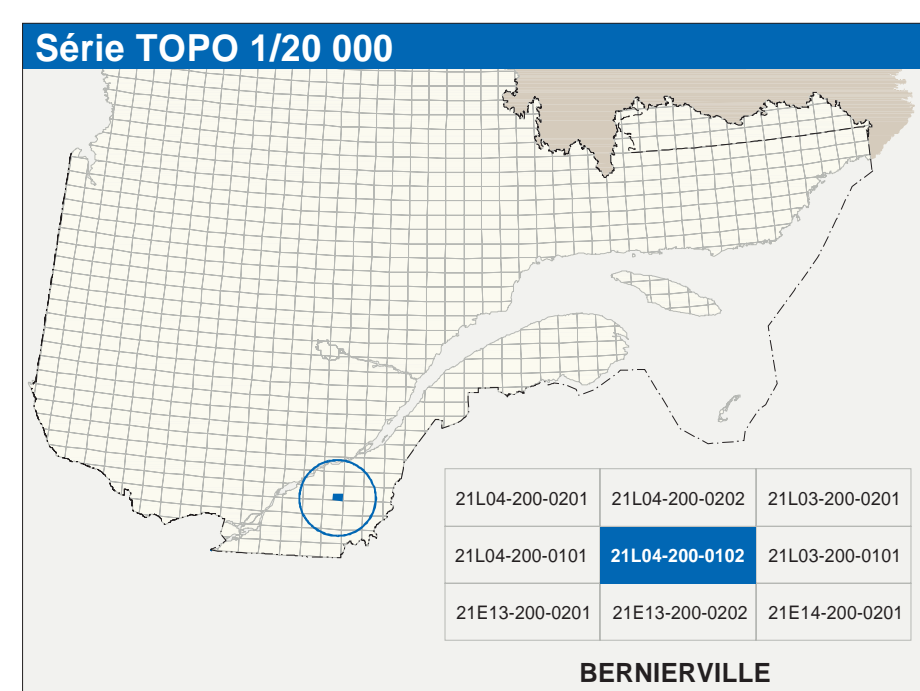


BERNIERVILLE

21L04-200-0102



21L04-200-0102



Hydrographie

- Cours d'eau: cours d'eau intermittent
- Lac, mare: réservoir hydroélectrique
- Plaine inondée, milieu humide
- Chute, rapide, écouil
- Quai, case sèche
- Quai, pont de passerelle, travée, pile
- Tras-lames, estacade
- Canal, écluse
- Barrière, barrage hydroélectrique, barrage de cascade
- Conduite forcée, glissoir, buse

Modèle

- Carte de niveau mètre: intermédiaire; point rose
- Esquisse, décrochement, défilé faussé

Végétation

- Milieu boisé, vergé
- Prairie, talaie

Infrastructure de transport

Réseau routier (classification MTC)

- Autobus
- Route nationale, route régionale, route collective, route locale, route d'accès aux ressources: pavée, non pavée

Réseau routier (classification MRN)

- Rue, chemin carrossable: pavé, non pavé
- Vie de communication: en construction, abandonnée
- Chemin non carrossable

Autres

- Pont, pont couvert, pont d'éclatement
- Passerelle, tunnel
- Mur de soutènement, écran anti-bruit
- Talus de remblai: talus de déblai
- Vie de remblai: hydrobas, atterrissement
- Piste d'atterrissage: pavée, non pavée
- Ligne de transport: pylône, poteau de distribution d'électricité
- Pylône: tour de télécommunication

Habitation, équipement, exploitation

- En construction, en ruine; maison mobile, ténie
- Same, abri
- Parc de stationnement, onénaire
- Terrain de jeu, piscine publique
- Centre de ski alpin, remontée mécanique
- Piste, sentier de ski (piste) zoologique
- Terrain de camping, onénaire, zone militaire
- Cour de véhicules hors d'usage, cour d'entassement de matériaux
- Convoeur, brûleur à bois, réservoir de surface
- Étang d'épuration, lieu d'enfouissement sanitaire
- Banc d'épave; canot
- Mise à ciel ouvert, amas, halie
- Zone non cartographiée

Frontières

- Frontière internationale
- Frontière interprovinciale ou interterritoriale
- Frontière Québec - Terre Non souv. et Labrador (cette frontière n'est pas définitive)

Métadonnées

Surface de référence géodésique: Système de référence géodésique: NAD83, compatible avec le système mondial WGS84

Projection cartographique: Métrique: transformé modifié SRTM, zone de P, système de coordonnées planes du Québec (SCQPD), datum: 7

Origine des altitudes: Équidistance des courbes de niveau: 10 mètres

Déclinaison magnétique au centre de la feuille en 2003: 10°52' ouest

Variation annuelle: 3,5 vers l'est

Coordonnées géographiques au centre de la feuille: 48°03'45" nord 71°37'30" ouest

Longitude d'origine (méridien central): 0,0°

Latitude d'origine (équateur): 300 000, 0 mètres

Coordonnées X, Y d'origine: 0,0000

Facteur d'échelle: 1 sur la carte équivaut à 20 000 cm sur le terrain, soit 200 mètres

1:20 000

Sources

Données

- Classification du réseau routier supérieur: Ministère des transports
- Catégorie d'exploitation des réseaux hydroélectriques: Hydro-Québec
- Déclinaison magnétique: Commission géologique du Canada
- Courbes de niveau: Ministère des Ressources naturelles du Canada
- Nomenclature géographique: Commission de toponymie du Québec
- Photographies aériennes à l'échelle de 1:40 000: Ministère des Ressources naturelles et de la Faune

Crédits

Réalisation: Direction générale de l'information géographique

© Gouvernement du Québec, 3^e trimestre 2003

Dépot légal - Bibliothèque nationale du Québec