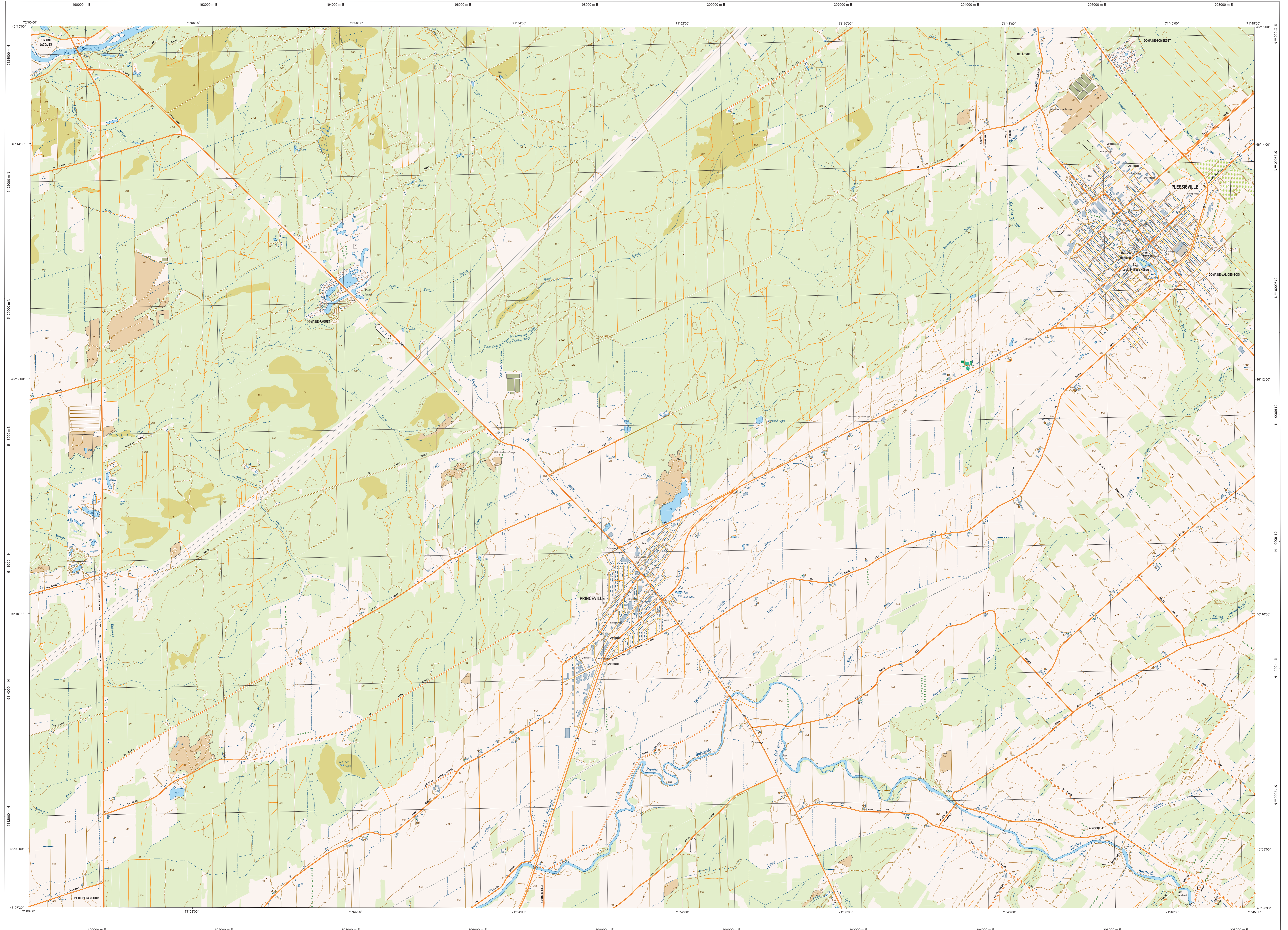
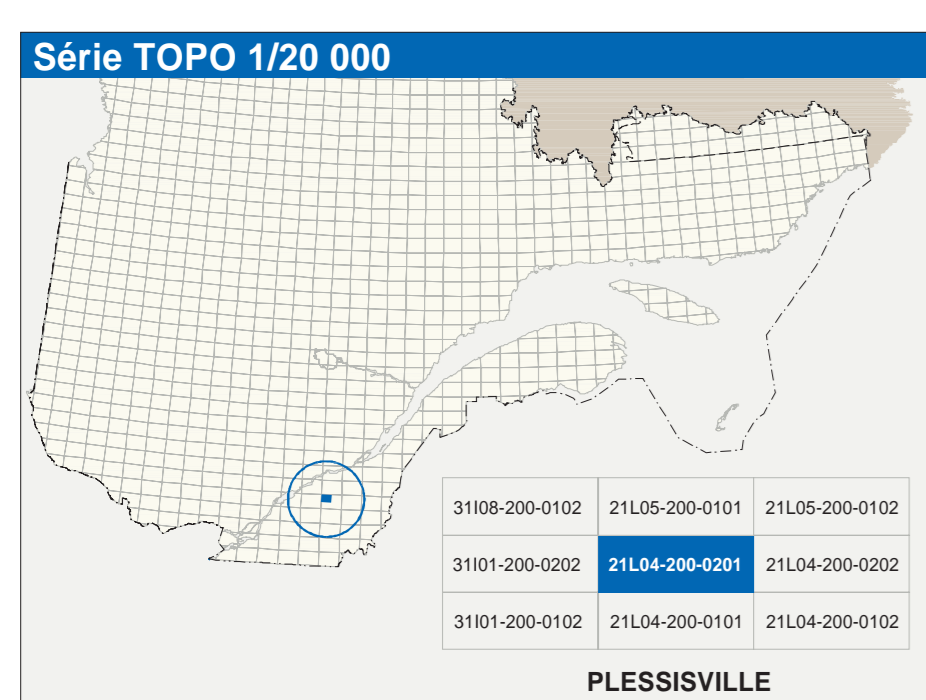


# PLESSISVILLE

21L04-200-0201



21L04-200-0201



### Hydrographie

- Cours d'eau: cours d'eau intermittent
- Lac, mare; réservoir hydroélectrique
- Plaine inondée; milieu humide
- Chute, rapide; écoule
- Gulf; cale sèche
- Quai; pont de passerelle; traverse; plan
- Bris; lamie; étai
- Canal; écluse
- Barrage; barrage hydroélectrique; barrage de cascade
- Conduite forcée; glissoire; buse

### Modèle

- Courbe de niveau; maillage; intermédiaires; point coté
- Etan; détachement; dépôt; talus

### Végétation

- Milieu forestier; vergé
- Perrée; haie

### Infrastructure de transport

#### Réseau routier (classification MTO)

- Autoute
- Route nationale, route régionale, route collective
- route locale, route d'accès aux ressources: pavée; non pavée

#### Réseau routier (classification MRN)

- Rue; chemin; camionnable: pavé; non pavé
- Voie de communication: en construction; abandonnée
- Chemin non camionnable

#### Autres

- Pont; pont couvert; pont d'étranglement
- Perrée; tunnel
- Mur de soutènement; écran anti-éboulement
- Talus de remblai; talus de déblai
- Voie ferrée; hydrobase; aéroport
- Plaque d'atterrissage; pavée; non pavée
- Ligne de transport; pylône; poteau de distribution d'électricité
- Pylône; tour; tour de télécommunication

### Habitation, équipement, exploitation

- Site en construction, en ruines; maison mobile; tiche
- Sens; site
- Parc de stationnement; cimetière
- Terrain de jeu; piscine publique
- Centre de ski alpin; remorque mélange
- Prise; terrain de golf; jardin botanique
- Terrain de camping; site-parc; base militaire
- Cour de véhicules hors d'usage; cour d'embarquement de matériaux
- Conserveur; brûleur à bois; réservoir de surface
- Étang d'épuration; lieu d'enfouissement sanitaire
- Banc d'embarquement; carrière
- Mine à ciel ouvert; mine, halte
- Zone non cartographiée

### Frontières

- Frontière internationale
- Frontière interprovinciale ou territoriale
- Frontière Québec - Terre-Neuve-et-Labrador (sans frontière n'est pas délimitée)

### Métadonnées

Surface de référence géodésique: Système de référence géodésique: Projection cartographique: Origine des altitudes: Équidistance des courbes de niveau: Déclinaison magnétique au centre de la feuille en 2023: Variation annuelle: Coordonnées géographiques au centre de la feuille: Longueur d'origine (métrons central): Coordonnées X, Y d'origine: Échelle: 1:20 000

HADES, compatible avec le système mondial WGS84  
Mézotour transformé métrique (MTR) zone de 3° système de coordonnées planes du Québec (SCQP), zones 7  
CGV202 (Niveau moyen des mers)  
1949' ouest  
3,5' vers l'est  
48°11'15" nord 71°52'30" ouest  
7070' ouest  
507  
504 000, 0 mètres  
0,0000

### Sources

Classification du réseau routier supérieur: Code de planification des réservoirs hydroélectriques: Coordonnées géographiques au centre de la feuille en 2023: Nomenclature géographique: Photographies aériennes à l'échelle de 1:40 000

### Organe

Ministère des transports  
Hydro-Québec  
Commission géographique du Canada  
Ministère des Ressources naturelles du Canada  
Commission de toponymie du Québec  
Ministère des Ressources naturelles et de la Faune

### Date

nd  
1990  
2003  
2000  
2000

### Crédits

Réalisation: Direction générale de l'information géographique  
© Gouvernement du Québec 2019  
Dépôt légal - Bibliothèque nationale du Québec