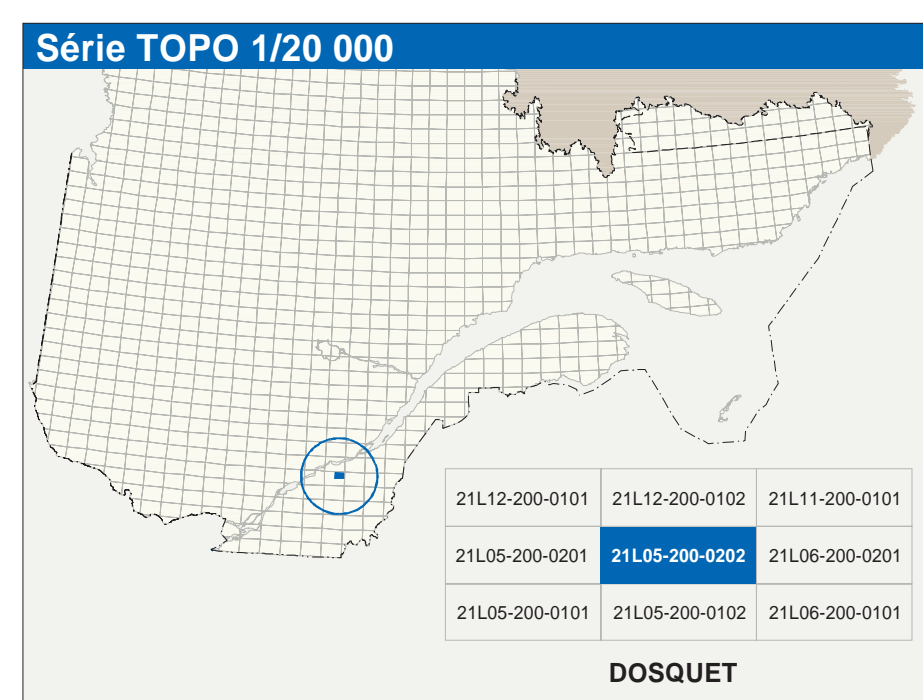
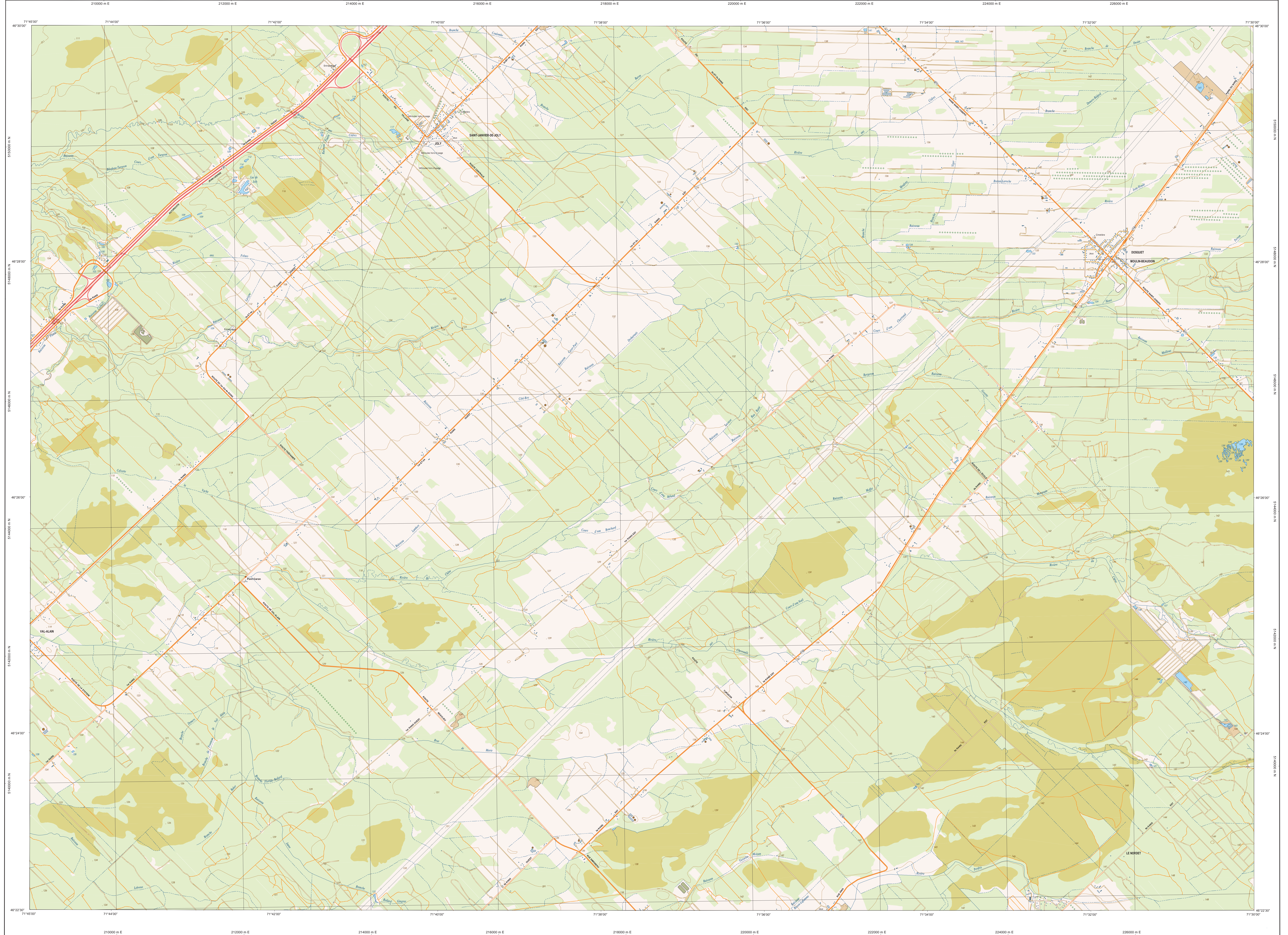


DOSQUET

21L05-200-0202



Hydrographie	
	Cours d'eau, cours d'eau intermittent
	Lac, mare, réservoir hydroélectrique
	Plaine inondée, milieu humide
	Chute, rapide, écoule
	Grot, cabot sèche
	Quai, pont sur passerelle, traversée, plane
	Briser-lames, éclusade
	Canal, écluse
	Barrage, barrage hydroélectrique, barrage de castor
	Conduite forée, glosère, buse
Modèles	
	Digue de niveau, barrage, intermédiaire, point coté
	Écluse, déboisement, défilé, buse
Végétation	
	Milieu forestier, vergers
	Pentes, haie

Infrastructure de transport	
	Réseau routier (classification MTD)
	Réseau routier (classification MRN)
	Autres
	Frontières

Habitation, équipement, exploitation	
	Bâtiment, en construction, en ruine; maison mobile, ténie
	Site
	Parc de stationnement, oméline
	Terrain de jeu, piscine publique
	Centre de ski alpin; remorque mécanique
	Plan, terrain de golf, jardin botanique
	Terrain de camping, site-gar: base militaire
	Cour de véhicules hors d'usage; cour d'entassement de matériaux
	Conveyeur, bricole à bois; réservoir de surface
	Étang d'épuration; lac; d'entassement sanitaire
	Banc d'épuration, curvée
	Mise à ciel ouvert, area, halle
	Zone non cartographiée
	Frontière internationale
	Frontière interprovinciale ou interterritoriale
	Frontière Québec - Terre-Nouveaux-Labrador (cette frontière n'est pas définie)

Métadonnées	
Surface de référence géodésique	Étiquette CRS80
Système de référence géodésique	NAD83, compatible avec le système mondial WGS84
Projection cartographique	Mercator transverse modifiée (MTM), zone de 7° système de coordonnées planes du Québec (SCSPQ), fusée 7
Échelle des altitudes	CDQ2028 (Niveau moyen des mers)
Équivalence des courbes de niveau	10 mètres
Déclinaison magnétique au centre de la feuille en 2003	17°3' ouest
Variation annuelle	3,8° vers l'est
Coordonnées géographiques au centre de la feuille	48°38'15" nord 71°37'30" ouest
Longitude d'origine (méridien central)	70°30' ouest
Latitude d'origine (équateur)	0,00°
Coordonnées X, Y d'origine	304 900, 0 mètres
Facteur d'échelle	0,0009

Sources		Organisme		Date	
Classification du réseau routier supérieur	Ministère des transports	nd			
Cote d'exploitation des réservoirs hydroélectriques	Hydro-Québec	1990			
Déclinaison magnétique	Commission géologique du Canada	2003			
Couche de niveau	Ministère des Ressources naturelles du Canada	2000			
Nomenclature géographique	Commission de toponymie du Québec	nd			
Photographies aériennes à l'échelle de 1:40 000	Ministère des Ressources naturelles et de la Faune	2000			
Crédits					
Rédaction: Direction générale de l'information géographique					
© Gouvernement du Québec, 7 ^e trimestre 2003					
Dépôt légal - Bibliothèque nationale du Québec					

21L05-200-0202