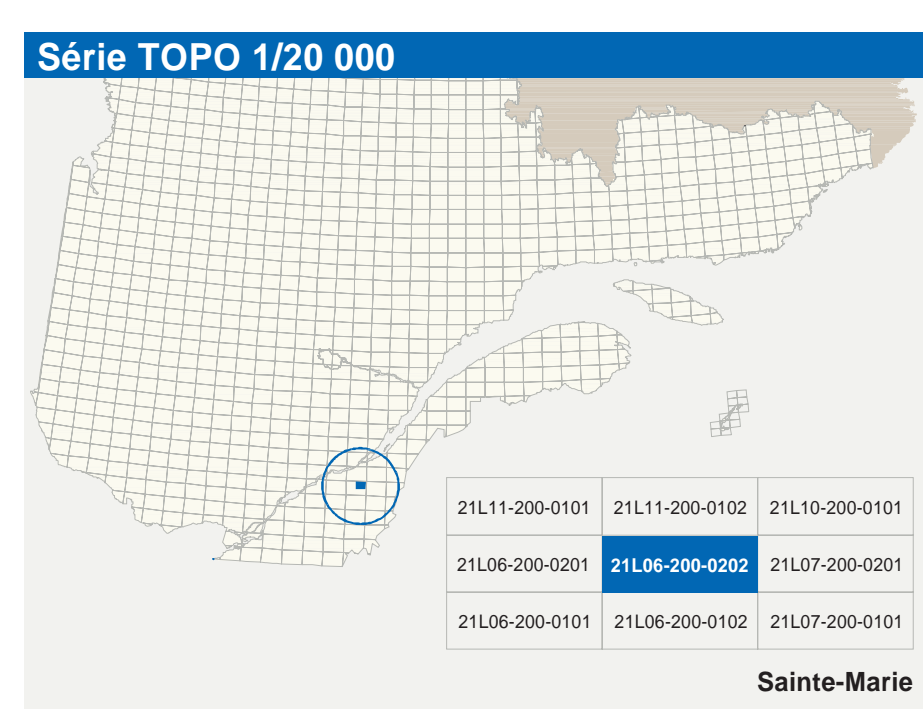
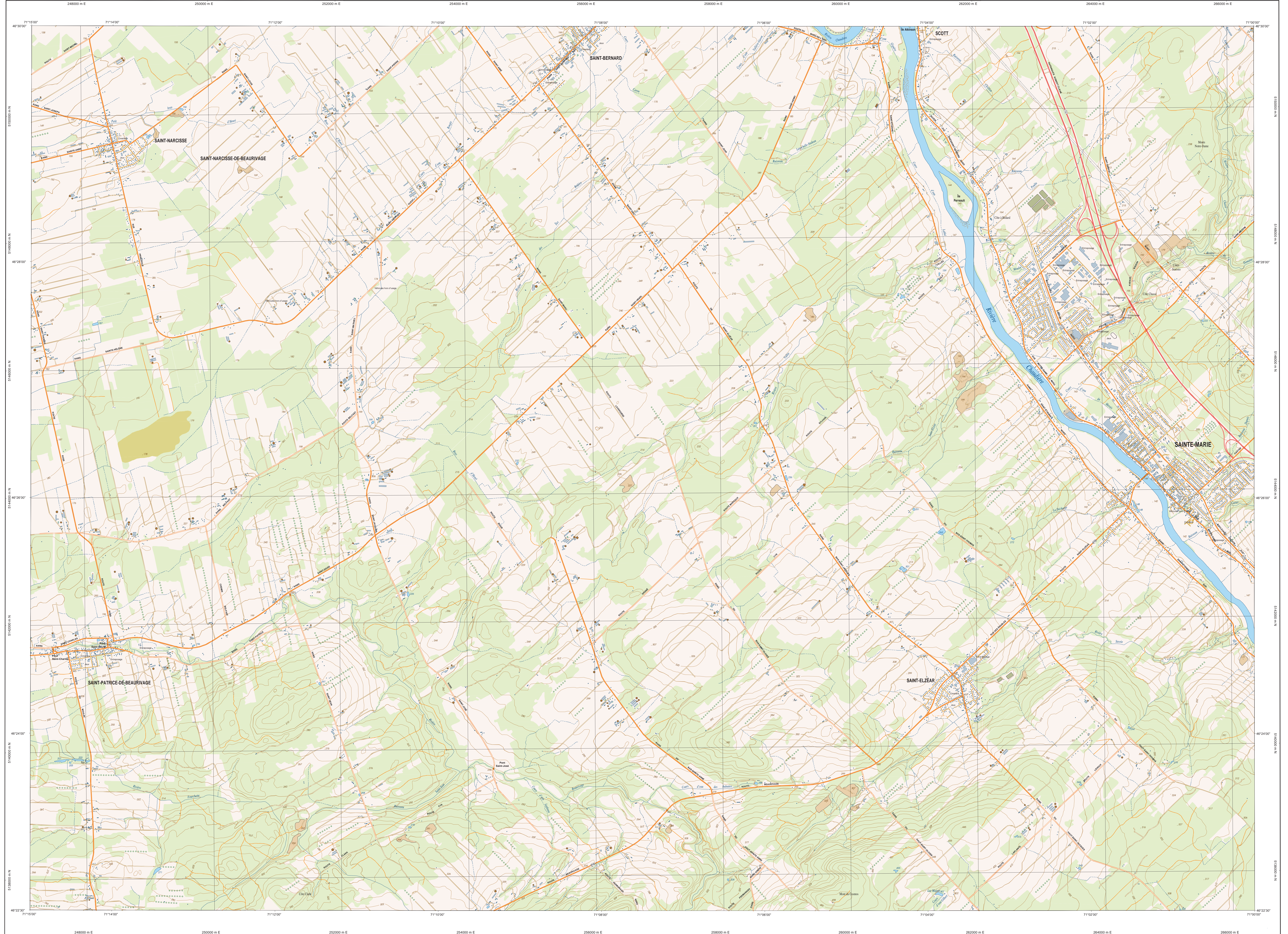


Sainte-Marie

21L06-200-0202



Hydrographie

	Cours d'eau; cours d'eau intermittent
	Lac; mare; réservoir hydroélectrique
	Plan d'eau; mérou humide
	Crue; ruisseau; oulet
	Quai; coté sèche
	Quai; pont de péage; traversé; phare
	Brisa-lames; estacade
	Canal; écluse
	Barrage; barrage hydroélectrique; barrage de control
	Conduite forcée; glissoire; tuse

Modèle

	Courbe de niveau; maillage; intermédiaire; pont côté
	Excar; décrochement; dépôt fluvial

Végétation

	Milieu boisé; végét.
	Pertuis; tige

Voies de communication

Réseau routier supérieur

	Autosoute
	Route nationale; route régionale; route collective; route locale; route d'accès aux ressources; piste; non pavée

Autres classifications

	Rue; chemin; camossolée; pavé; non pavé
	Voie de communication: en construction; abandonnée
	Chemin non carrossable

Infrastructures de transport

	Pont; pont couvert; pont d'épave
	Passerelle; tunnel
	Mur de soutènement; écran anti-éboulement
	Talus de remblai; talus de déblai
	Voie ferrée; hydroliège; aéroport
	Piste d'atterrissage; piste; non pavée
	Ligne de transport; pylône; poste de distribution d'électricité
	Pipeline; tour; tour de télécommunication

Bâtiments et aires désignées

	Bâtiment; en construction; en ruine; maison mobile; fêche
	Serve; site
	Parc de stationnement; cimetiére
	Terrain de jeu; piscine publique
	Centre de ski alpin; rampe; rampe mécanique
	Piste; terrain de golf; jardin zoologique
	Terrain de camping; site-parc; base militaire
	Cour de véhicules hors d'usage; cour d'entreposage de matériaux
	Compteur; indicateur; poste; intercom de surface
	Étang d'épuration; lieu d'enfouissement sanitaire
	Banc d'emport; cannière
	Mise à ciel ouvert; amas; haie
	Zone non cartographiée

Frontières

	Frontière internationale
	Frontière interprovinciale ou interétatique
	Frontière Québec - Terre-Neuve-et-Labrador (carte frontalière à voir pour détails; sa position est approximative)

Métadonnées

Surface de référence géodésique	Épissolè GRS 80
Système de référence géodésique	NAD 83 corrigé avec le système mondial WGS 84
Projection cartographique	Mercator transverse modifiée (MTM); zone de 3°; Système de coordonnées planes du Québec (SICOPE); feuille 7 COVD 28 (Niveau moyen des mers)
Origine des altitudes	Équivalence des courbes de niveau
Déclinaison magnétique au centre de la feuille	10 mètres
Date de la feuille en 2005	17°11' ouest
Variation annuelle	3,8 PPM/an
Coordonnées géographiques au centre de la feuille	48°28'15" nord et 71°07'30" ouest
Longueur d'origine (méridien central)	70°30' ouest
Latitude d'origine (latitudes)	0°
Coordonnées d'origine	X: 304 800; Y: 0 mètres
Facteur d'échelle	0,9999

0 1 cm sur la carte équivaut à 20 000 cm sur le terrain, soit 200 mètres

1/20 000

Sources

Données	Organisme	Année
Classification du réseau routier supérieur	Ministère des Transports du Québec	nd
Cote d'excavation des réseaux hydroélectriques	Hydro-Québec	1990
Déclinaison magnétique	Commission géologique du Canada	2005
Nomenclature géographique	Commission de toponymie du Québec	nd
Courbes de niveau	Ministère des Ressources naturelles du Canada	2000
Photographies aériennes à l'échelle de 1:60 000	Ministère des Ressources naturelles et de la Faune	2000

Crédits

Responsable: Direction générale de l'information géographique
Ministère des Ressources naturelles et de la Faune
Note: Le présent document n'a aucune portée légale.
© Gouvernement du Québec
Dépôt légal - Bibliothèque nationale du Québec, 3^e trimestre 2005

21L06-200-0202