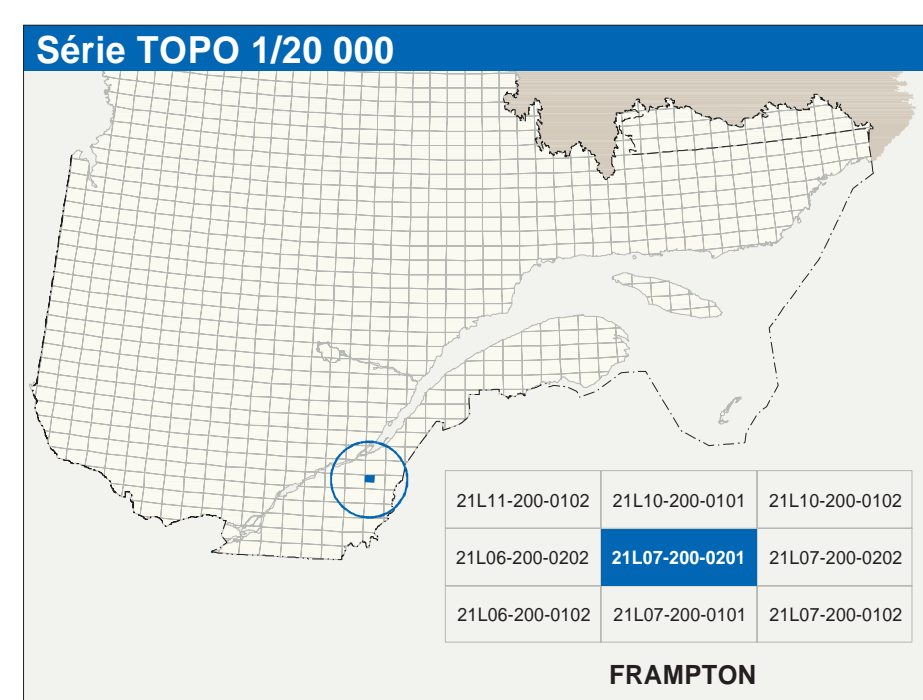
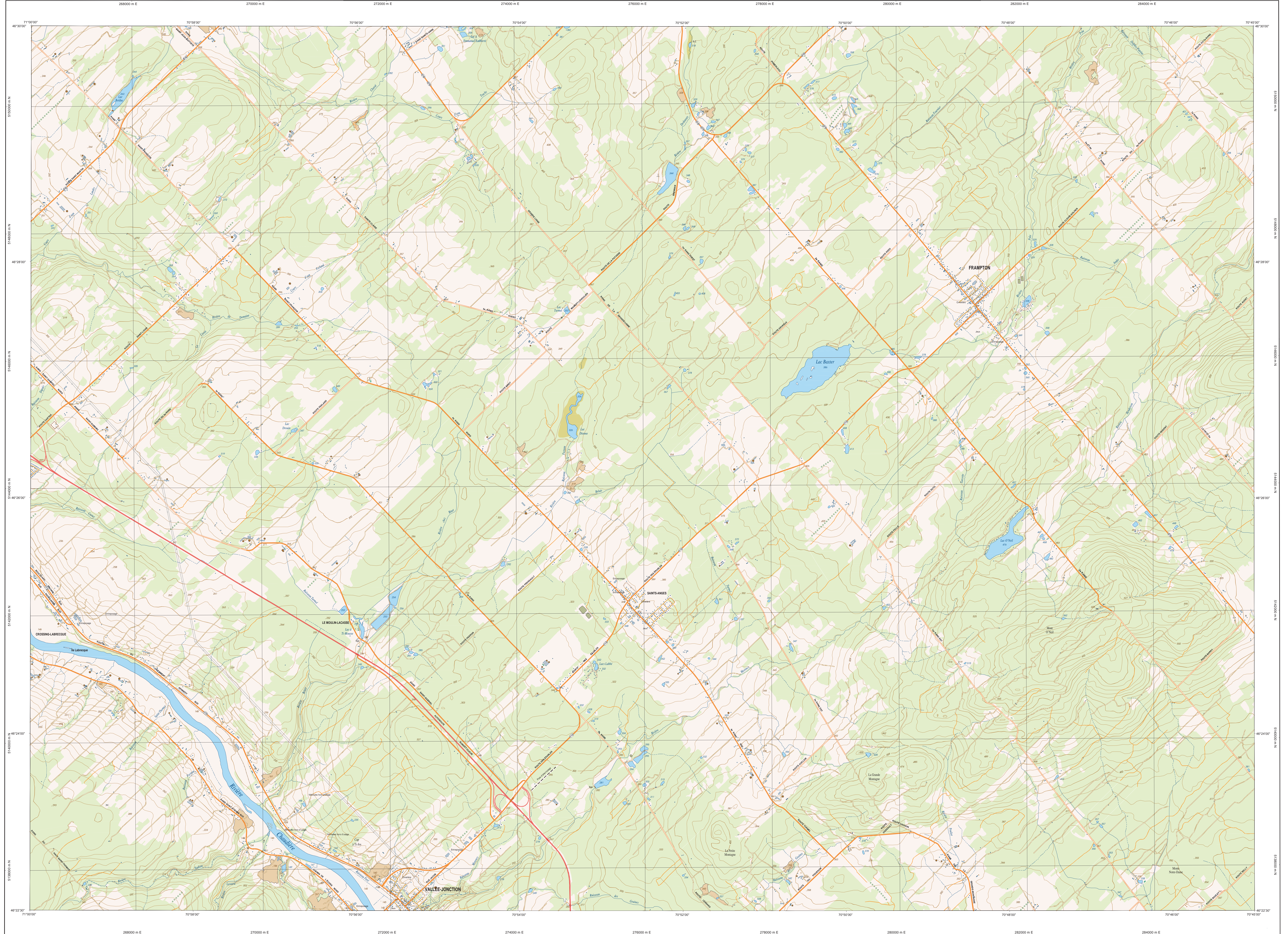


# FRAMPTON

21L07-200-0201



## Hydrographie

- Chute d'eau, cours d'eau intermittent
  - Lac, mare, réservoir hydroélectrique
  - Plaine inondée, milieu humide
  - Chute, rapide, goulet
  - Grot, cote sèche
  - Quai, port de plaisance, traverse, planche
  - Barrage, éclusée
  - Canal, écluse
  - Barrage, barrage hydroélectrique; barrage de control
  - Conduite forée, glissière, buse
- ## Modèle
- Courbe de niveau, mètre, intermédiaire; point coté
  - Estac, déboisement, dépôt, bûche
- ## Végétation
- Milieu boisé, vergé
  - Percée, taie

## Infrastructure de transport

- ### Réseau routier (classification MTD)
- Autosoute
  - Route nationale, route régionale, route collective, route locale, route d'accès aux ressources; pavée; non pavée
- ### Réseau routier (classification MRN)
- Rue, chemin, camoiserie; pavé; non pavé
  - Voie de communication; en construction; abandonnée
  - Chemin non camoiserie
- ### Autres
- Pont, pont couvert, pont d'éclatement
  - Passerelle, fermette
  - Mar de quai, remblai, écran anti-bruit
  - Talus de remblai, talus de déblai
  - Voie ferrée, hydrobus, aéroport
  - Plots d'atterrissage; pavée; non pavée
  - Ligne de transport, pylône, poste de distribution d'électricité
  - Pipeline, tour, tour de télécommunication

## Habitation, équipement, exploitation

- Équipement, en construction, en ruines, maison mobile, fiche
  - Semi-île
  - Parc de stationnement, cinéaste
  - Terrain de jeu, piscine publique
  - Centre de ski alpin; rampe mécanique
  - Plais, terrain de golf, jardin botanique
  - Terrain de camping, site-parc, base militaire
  - Cour de véhicules hors d'usage; cour d'entreposage de matériaux
  - Convoi, brûleur à bois; réservoir de surface
  - Étang d'aération; feu d'entraînement sanitaire
  - Rue d'atterrissage, sentier
  - Mise à l'écart, ariete, taie
  - Zone non cartographiée
- ### Frontières
- Frontière internationale
  - Frontière interprovinciale ou interterritoriale
  - Frontière Québec - Terre Inuite et Labrador (cette frontière n'est pas définie)

## Métadonnées

- Service de référence géodésique: NAD83, compatible avec le système mondial WGS84
  - Système de référence géodésique: Système de coordonnées planes du Québec (SCQ2011, zone 7)
  - Projection cartographique: UTM
  - Origine des altitudes: Équidistance des courbes de niveau: 10 mètres
  - Déclinaison magnétique au centre de la feuille: 4.1° vers l'est
  - Variation annuelle: 0.1°
  - Coordonnées géographiques au centre de la feuille: 48°26'15" nord 70°52'30" ouest
  - Longitude d'origine (équateur): 70°52'30" ouest
  - Latitude d'origine (équateur): 0.0°
  - Coordonnées X, Y d'origine: 304 800, 0 mètres
  - Recteur d'échelle: 0.999
- Échelle: 1:20 000
- 1 cm sur la carte équivaut à 20 000 cm sur le terrain, soit 200 mètres
- 0 1.0 1.5 2 km

## Sources

- | Données   | Organisme  | Date |
|---|--|------|
| Classification du réseau routier supérieur          | Ministère des transports                           | nd   |
| Cote d'exploitation des réservoirs hydroélectriques | Hydro-Québec                                       | 1990 |
| Déclinaison magnétique                              | Commission géologique du Canada                    | 2003 |
| Courbes de niveau                                   | Ministère des Ressources naturelles du Canada      | 2000 |
| Nomenclature géographique                           | Commission de toponymie du Québec                  | nd   |
| Photographies aériennes à l'échelle de 1:60 000     | Ministère des Ressources naturelles et de la Faune | 2000 |
- ### Crédits
- Réalisation: Direction générale de l'information géographique
- © Gouvernement du Québec, 3<sup>e</sup> trimestre 2003
- Dépot légal - Bibliothèque nationale du Québec

21L07-200-0201