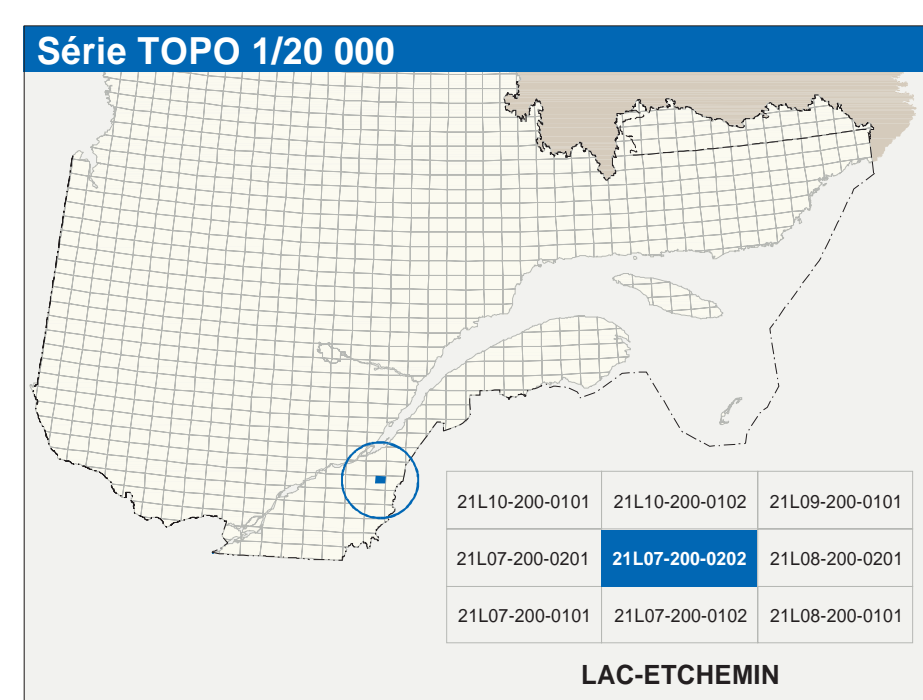
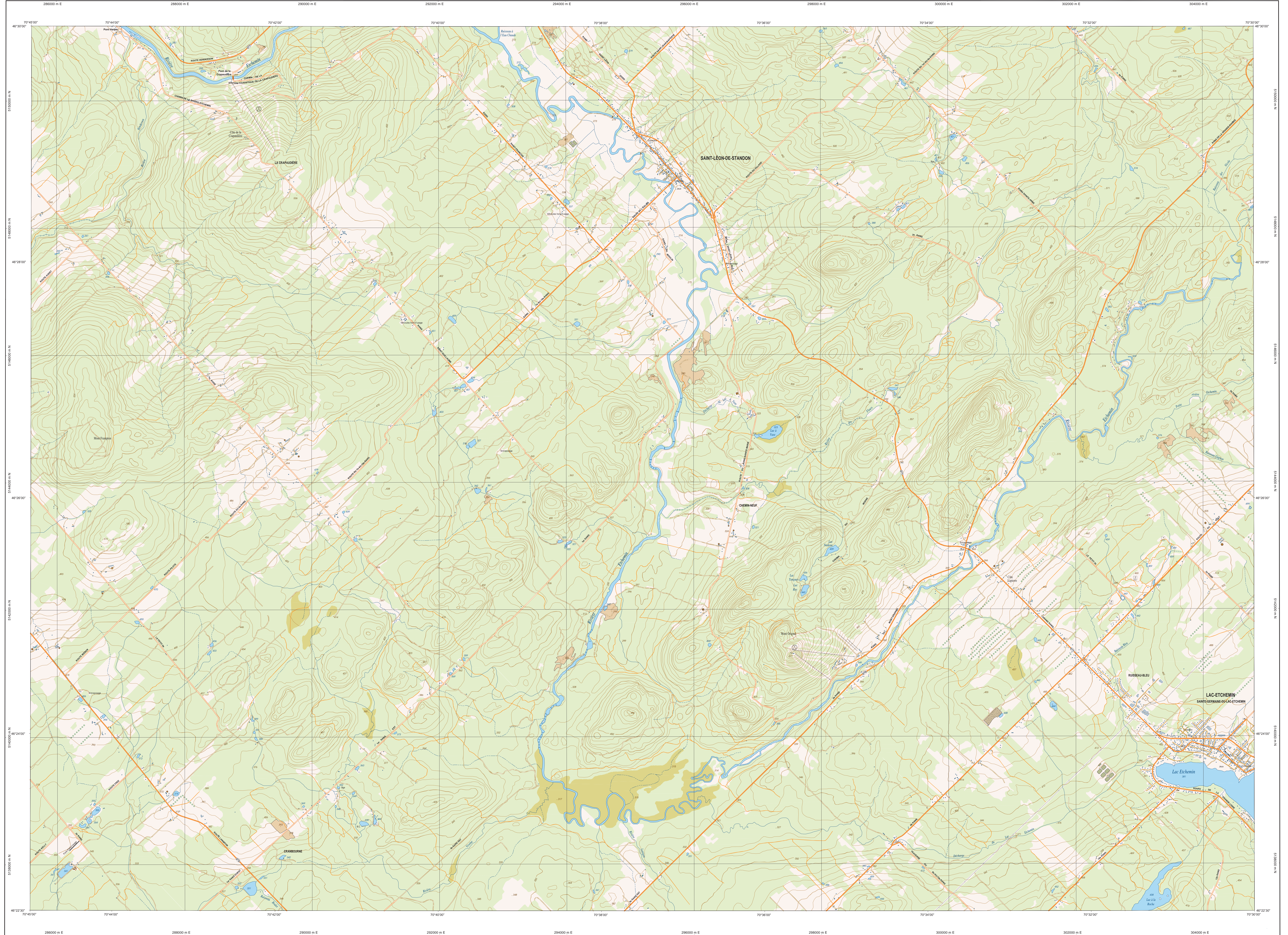


LAC-ETCHEMIN

21L07-200-0202



Hydrographie	
	Cours d'eau, cours d'eau intermittent
	Lac, mare, réservoir hydroélectrique
	Plaine inondée; milieu humide
	Chute, rapide; défilé
	Quai, pont de passage, traverse, phare
	Barrage, barrage hydroélectrique; barrage de castor
	Conduite forée; glissoire; buse
Modèle	
	Courbe de niveau; maillage; intermédiaire; point coté
	Épave; détachement; dépôt fluvial
Végétation	
	Milieu boisé; vergé
	Pierre; terre

Infrastructure de transport	
	Réseau routier (classification MTD)
	Road nationale, route régionale, route collective, route locale, route d'accès aux ressources; pavée; non pavée
	Terrain de jeu; piscine publique
Réseau routier (classification MRN)	
	Rue, chemin; carrossable; pavé; non pavé
	Voie de communication; en construction; abandonnée
	Chemin non carrossable
Autres	
	Pont, pont couvert; pont d'éclatement
	Passerelle, tunnel
	Mur de soutènement; écran ventibut
	Talus de remblai; talus de déblai
	Voie ferrée; hydrobus; aéroport
	Plan de drainage; pavée; non pavée
	Ligne de transport; système de distribution d'électricité
	Pipeline; tuyau; tuyau de distribution

Habitation, équipement, exploitation	
	Bâtiment, en construction, en ruine; maison mobile, feche
	Serre; site
	Parc de stationnement; cimetiére
	Terrain de jeu; piscine publique
	Cette de sel alpin; rampe mécanique
	Plan, terrain de golf; jardin botanique
	Terrain de camping; site d'arrêt; base militaire
	Cour de véhicules hors d'usage; cour d'équipement de matériel
	Convoyeur; brûleur à bois; réservoir de surface
	Étang d'épuration; lieu d'enfouissement sanitaire
	Banc d'emport; carrière
	Mine à ciel ouvert; mine, faille
	Zone non cartographiée
Frontières	
	Frontière internationale
	Frontière interprovinciale ou interterritoriale
	Frontière Québec - Terre Non Reconnue/Canada (sans frontière à visée administrative)

Métadonnées	
Surface de référence géodésique:	Étiquette CRS80
Système de référence géodésique:	NAD83, compatible avec le système mondial WGS84
Projection cartographique:	Mercator transverse modifiée (MTM), zone de 7 ^e système de coordonnées planes du Québec (SCQ-7, zone 7)
Origine des altitudes:	CD-028 (Niveau moyen des mers)
Équidistance des courbes de niveau:	10 mètres
Déclinaison magnétique au centre de la feuille en 2005:	17°34' ouest
Variation annuelle:	4,2 vers l'est
Coordonnées géographiques au centre de la feuille:	48°26'15" nord 70°37'30" ouest
Longitude d'origine (méridien central):	70°37' ouest
Latitude d'origine (équateur):	0,0°
Coordonnées X, Y d'origine:	304 800, 0 mètres
Facteur d'échelle:	0,999

Sources		
Classification du réseau routier québécois:	Ministère des transports	nd
Date d'exploitation des réseaux hydroélectriques:	Hydro-Québec	1990
Déclinaison magnétique:	Commission géologique du Canada	2003
Coûtes de terrain:	Ministère des Ressources naturelles du Canada	2000
Nomenclature géographique:	Commission de toponymie du Québec	nd
Photographies aériennes à l'échelle de 1:60 000:	Ministère des Ressources naturelles et de la Faune	2000
Crédits		
Realisation:	Direction générale de l'information géographique	
© Gouvernement du Québec:	3 ^e trimestre 2003	
Dépot légal:	Bibliothèque nationale du Québec	

21L07-200-0202