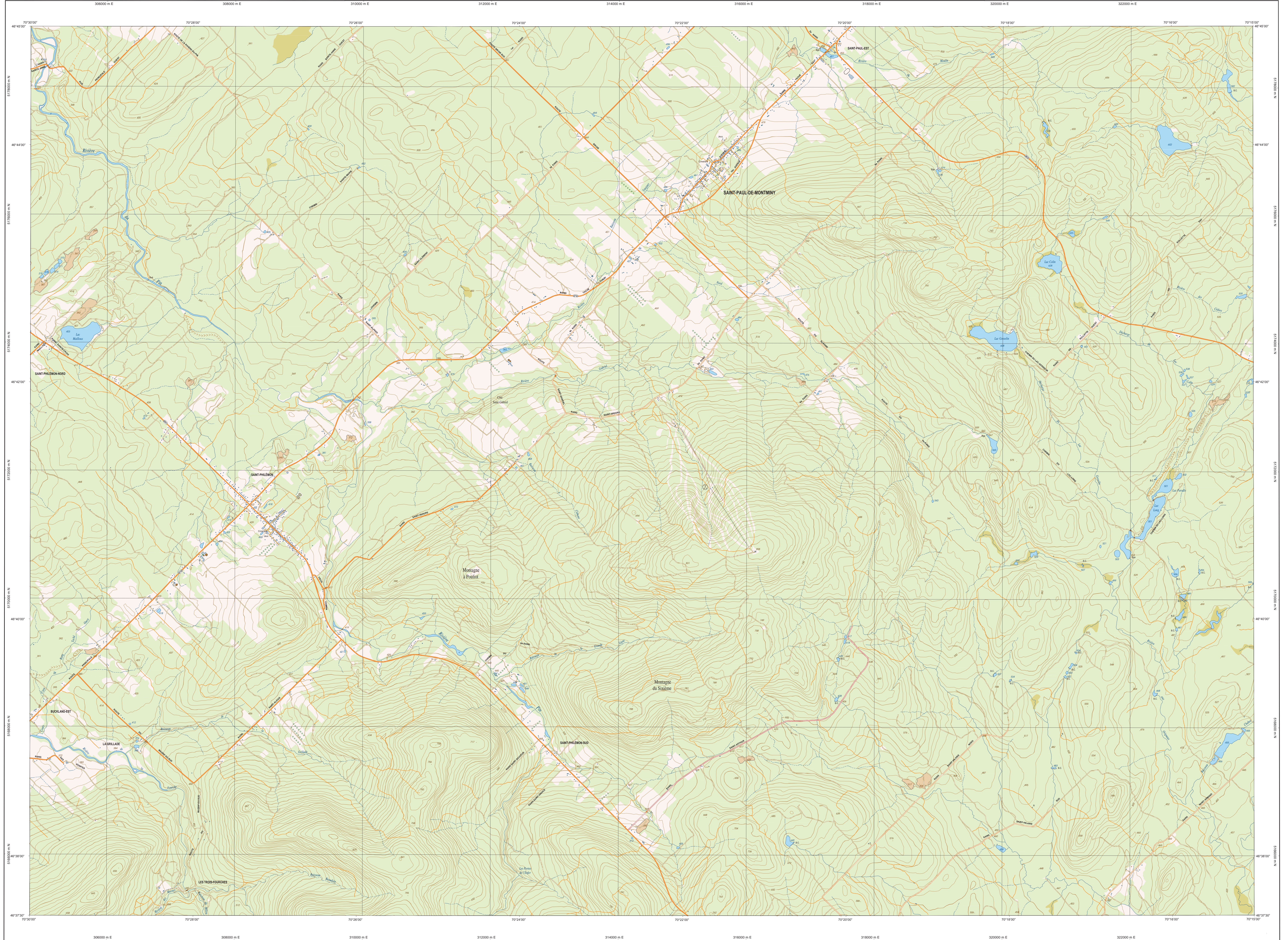
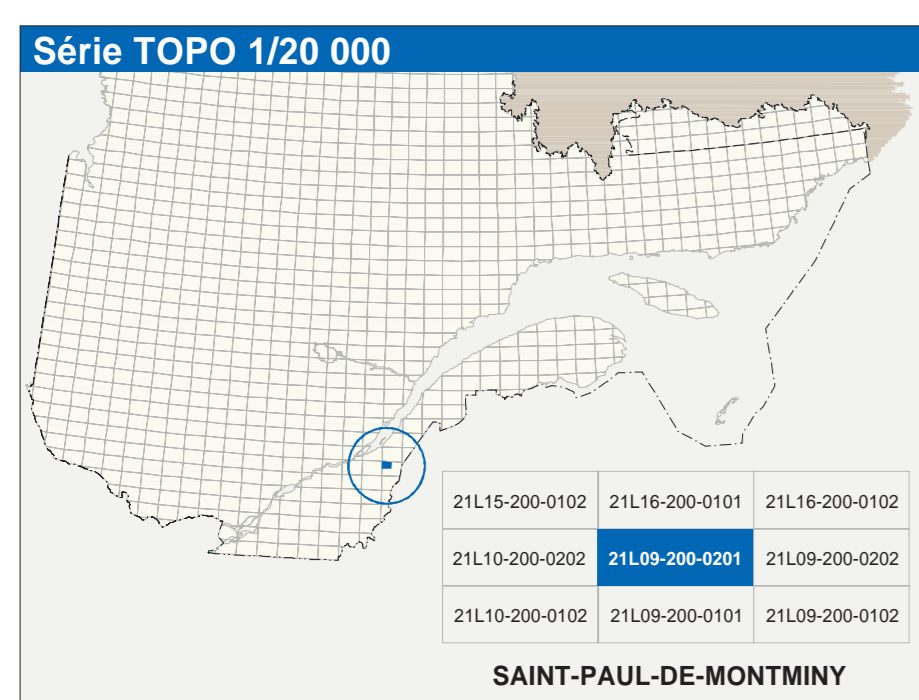


SAINT-PAUL-DE-MONTMINY

21L09-200-0201



21L09-200-0201



Hydrographie

	Cours d'eau, cours d'eau intermittent
	Lac, mare, réservoir hydroélectrique
	Plaine inondée, milieu humide
	Chert, rapide, écouil
	GUL, cote sèche
	Quai, pont de passerelle, traverse, phare
	Branche, pont, passerelle
	Barrière, barrage hydroélectrique, barrage de casier
	Conduite forcée, glissoirs, buses

Modèle

	Courbe de niveau, mètre, intermédiaire, point coté
	Estac, abaissement, dépit, butte

Végétation

	Milieu boisé, vergé
	Parc, bois

Infrastructure de transport

Réseau routier (classification MTC)

	Autoroute
	Route nationale, route régionale, route collective
	route locale, route d'accès aux ressources : pavée, non pavée

Réseau routier (classification MRN)

	Rue, chemin carrossable : pavé, non pavé
	Voie de communication : en construction, abandonnée
	Chemin non carrossable

Autres

	Pont, pont couvert, pont d'atterrissage
	Passerelle, tunnel
	Mur de soutènement, écran anti-butut
	Talus de remblai, talus de déblai
	Voie ferrée, hydrobase, adroport
	Plan d'atterrissage : pavée, non pavée
	Ligne de transport, pylône, poste de distribution d'électricité
	Pipeline, tour, tour de télécommunication

Habitation, équipement, exploitation

	Salinier, en construction, en ruine, maison modèle, niche
	Serv. vie
	Parc de stationnement, cimetière
	Équipement des courtes de niveau
	Centre de ski alpin, rampe mécanique
	Pavé, terrain de golf, jardin potager
	Terminé de parking, chalet, base militaire
	Cour de véhicules lors d'usage, cour d'empiètement de matériaux
	Convoyeur, broyeur à bois, réservoir de surface
	Étang d'épuration, seuil d'embasement sanitaire
	Banc d'emport, carrière
	Mine à ciel ouvert, mines, talus
	Zone non cartographiée

Frontières

	Frontière internationale
	Frontière interprovinciale ou interterritoriale
	Frontière Québec - Terre-Neuve-et-Labrador (cette frontière n'est pas définitive)

Métadonnées

Surface de référence géométrique : Ellipsoïde GRS80
 Système de référence géométrique : NAD83, compatible avec le système mondial WGS84
 Métrage : mètre
 Système de coordonnées géométriques : Zone de 2°, système de coordonnées planes du Québec (SICRQ), datum / CGVD08 (niveau moyen des mers)
 Origine des altitudes : Équidistance des courbes de niveau
 Déclinaison magnétique au centre de la feuille en 2023 : 17°48' ouest
 Variation annuelle : 4,5 vers l'est
 Coordonnées géographiques au centre de la feuille : 48°41'10" nord 70°22'30" ouest
 Longueur d'origine (méridien central) : 70°20' ouest
 Largeur d'origine (équateur) : 304 800,0 mètres
 Facteur d'échelle : 0,9999

(1 cm sur la carte équivaut à 20 000 cm sur le terrain, soit 200 mètres)
 1/20 000

Sources

Données	Organisme	Date
Classification du réseau routier supérieur	Ministère des transports	nd
Cote d'exploitation des réservoirs hydroélectriques	Hydro-Québec	1990
Déclinaison magnétique	Commission géologique du Canada	2003
Courbes de niveau	Ministère des Ressources naturelles du Canada	2000
Nomenclature géographique	Commission de toponymie du Québec	nd
Photographies aériennes à l'échelle de 1:60 000	Ministère des Ressources naturelles et de la Faune	2000

Crédits

Réalisation : Direction générale de l'information géographique
 © Gouvernement du Québec 27 novembre 2003
 Dépôt légal - Bibliothèque nationale du Québec