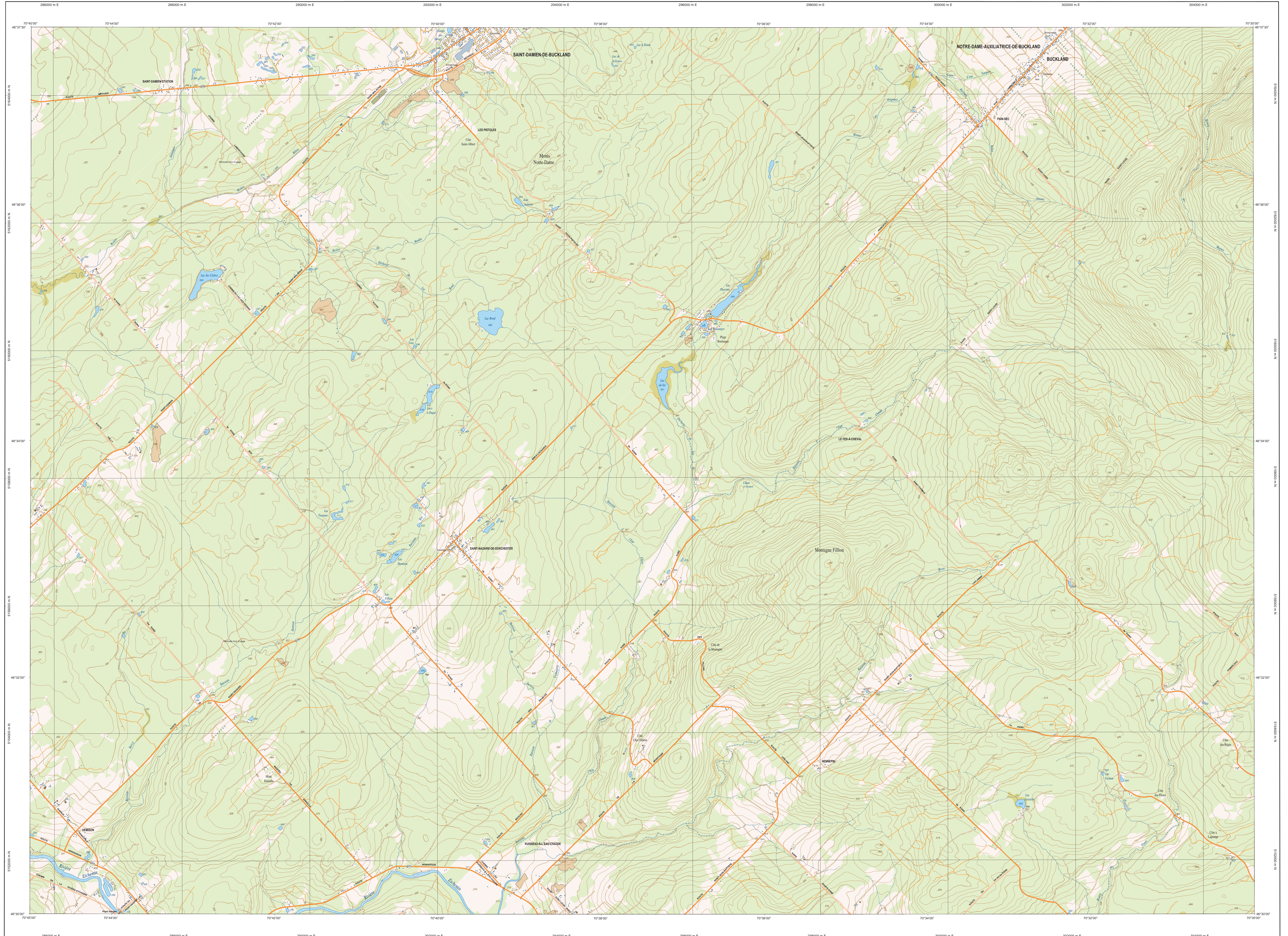
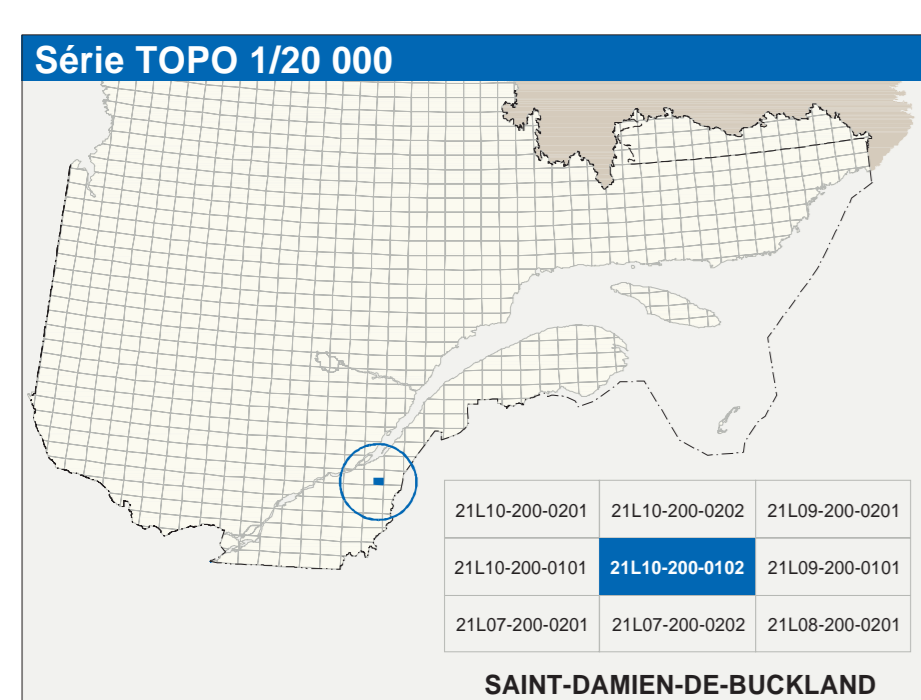


SAINT-DAMIEN-DE-BUCKLAND

21L10-200-0102



21L10-200-0102



Hydrographie

- Cours d'eau: cours d'eau intermittent
- Lac, mare, réservoir hydroélectrique
- Plaine inondée; milieu humide
- Chute, rapide, goulet
- Gut; cote sèche
- Quai, port de plaisance, traversée, phare
- Branche, estacade
- Canal; écluse
- Barrage, barrage hydroélectrique; barrage de canal
- Conduite forcée; glissoire; buse

Modèle

- Courbe de niveau; maillage; intermédiaire; point coté
- Estacade; aboîtement; dépôt fluvial

Végétation

- Milieu boisé; vergé
- Percée; taie

Infrastructure de transport

Réseau routier (classification MTD)

- Autosole
- Road nationale, route régionale, route collective, route locale, route d'accès aux ressources; pavé; non pavé

Réseau routier (classification MTR)

- Rue, chemin; carrossable; pavé; non pavé
- Voie de communication; en construction; abandonnée
- Chemin non carrossable

Autres

- Port, pont couvert, pont d'étagement
- Passerelle, tunnel
- Mur de soutènement, accès souterrain
- Talus de remblai; talus de déblai
- Voie ferrée; hydrobus, aéroport
- Piste d'atterrissage; pavée; non pavée
- Ligne de transport, pylône, poste de distribution d'électricité
- Pipeline; tour, tour de télécommunication

Habitation, équipement, exploitation

- Bâtiment en construction, en ruines; maison mobile, chalet
- Centre, site
- Parc de stationnement; casernes
- Terrain de jeu; piscine publique
- Centre de ski alpin; remontée mécanique
- Plan, terrain de golf; piste cyclable
- Terrain de camping; site pour; base militaire
- Cour de véhicules hors d'usage; cour d'entreposage de matériaux
- Convoyeur; brûleur à bois; réservoir de surface
- Étang d'épuration; lac d'embouassement sanitaire
- Barre d'empilage; carrière
- Mise à ciel ouvert; ariane, halte
- Zone non cartographiée

Frontières

- Frontière internationale
- Frontière municipale ou intermunicipale
- Frontière Québec - Terre-Neuve-et-Labrador (cette frontière n'est pas définie)

Métadonnées

Échelle de référence géométrique: 1:20 000

Système de référence géométrique: NAD83, compatible avec le système mondial WGS84

Projection cartographique: Mercator transverse modifiée (MTM), zone de 3^e système de coordonnées géométriques du Québec (SICRQ), feuille 7

Origine des altitudes: Équidistance des courbes de niveau

Déclinaison magnétique au centre de la feuille en 2003: 4,3 vers l'est

Version actuelle: 1737

Coordonnées géographiques au centre de la feuille: 48°33'47" nord 70°32'30" ouest

Longueur d'impulsion (résolution cartographique): 0,7

Latitude d'origine (équateur): 304 800, 0 mètres

Facteur d'échelle: 0,0000

(1 cm sur la carte équivaut à 20 000 cm sur le terrain, soit 200 mètres)

1:20 000

Sources

Classification du réseau routier québécois: Hydro-Québec

Cote d'exploitation des données hydrologiques: Commission géologique du Canada

Déclinaison magnétique: Ministère des Ressources naturelles du Canada

Courbes de niveau: Commission de toponymie du Québec

Nomenclature géographique: Ministère des Ressources naturelles et de la Faune

Photographies aériennes à l'échelle de 1:61 000

Crédits

Réalisation: Direction générale de l'information géographique

© Gouvernement du Québec, 3^e trimestre 2003

Déjà publié: Bibliothèque nationale du Québec

Organisme

Ministère des transports

Hydro-Québec

Commission géologique du Canada

Ministère des Ressources naturelles du Canada

Commission de toponymie du Québec

Ministère des Ressources naturelles et de la Faune