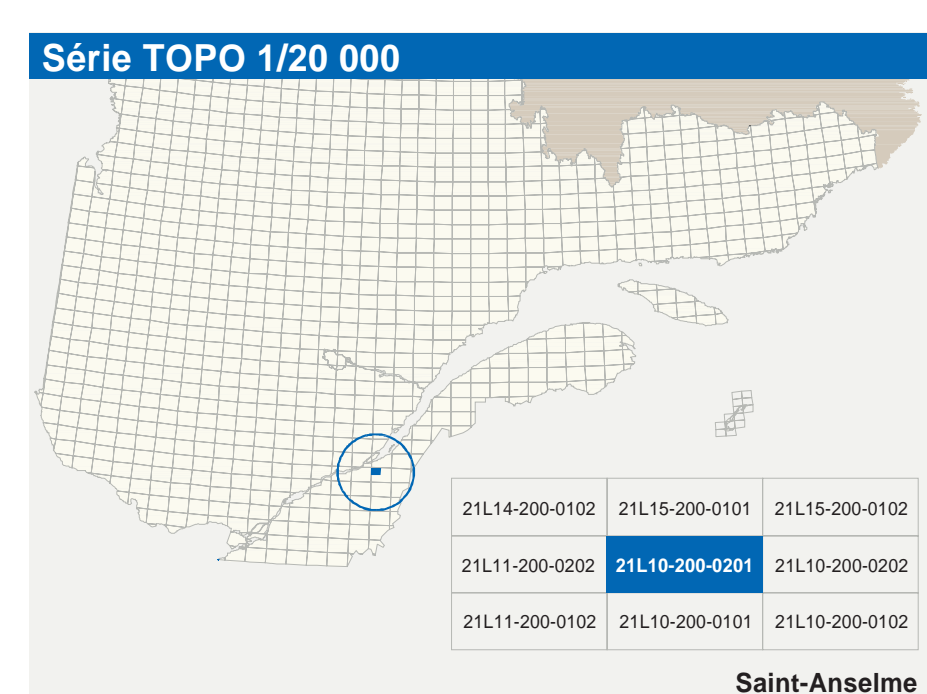
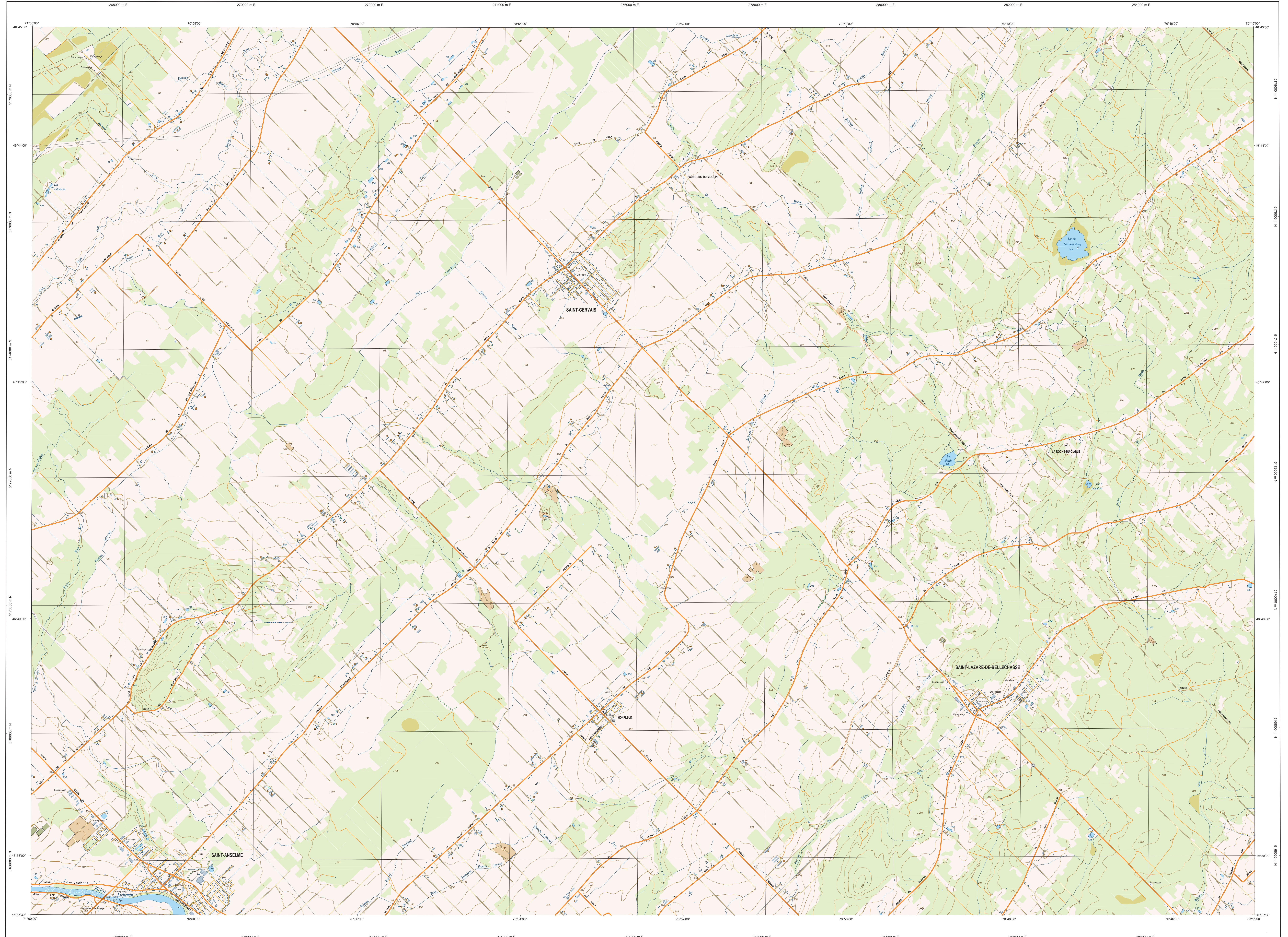


Saint-Anselme

21L10-200-0201



Hydrographie	Voies de communication
Cours d'eau; cours d'eau intermittent	Réseau routier supérieur
Lac; mare; réservoir hydroélectrique	Autoroute
Plain inondé; milieu humide	Route nationale, route régionale, route collective, route locale, route d'accès aux ressources (carré, non pavé)
Crue; ruisseau; oued	Autres classifications
Gué; ruisseau sec	Rue, chemin, chemise; pavé; non pavé
Quai; port de plaisance; traverse; phare	Infrastructures de transport
Bascule; pont; ponton; ponton; ponton	Point, pont couvert; pont d'élagage
Bascule; barrage hydroélectrique; barrage de cascade	Passerelle; tunnel
Barrage; barrage hydroélectrique; barrage de cascade	Mur de soutènement; écran anti-aval
Barrage; barrage hydroélectrique; barrage de cascade	Talus de remblai; talus de déblai
Modèle	Voie ferrée; hydrolien; aéroport
Contour de niveau; métrage; intermédiaire; point coté	Plate d'atterrissage; piste; non pavée
Estacade; dirochement; dépôt fluvial	Ligne de transport; pylône; poste de distribution d'électricité
Végétation	Pipeline; tour; tour de télécommunication
Milieu boisé; verges	
Parcelles; lacs	

Voies de communication	Bâtiments et aires désignées
Réseau routier supérieur	Bâtiment, en construction, en ruines; maison mobile; échabote
Autoroute	Sema; sbo
Route nationale, route régionale, route collective, route locale, route d'accès aux ressources (carré, non pavé)	Parc de stationnement; chemise
Autres classifications	Terrain de jeu; piscine publique
Rue, chemin, chemise; pavé; non pavé	Centre de ski alpin; remonte-pente mécanique
Infrastructures de transport	Plage; terrain de golf; jardin zoologique
Point, pont couvert; pont d'élagage	Terrain de camping; oné-garc; base militaire
Passerelle; tunnel	Cour de véhicules; hors d'usage; cour d'embarquement de matériaux
Mur de soutènement; écran anti-aval	Campement; station à bois; réservoir de carburant
Talus de remblai; talus de déblai	Étang d'épuration; lieu d'entassement sanitaire
Voie ferrée; hydrolien; aéroport	Banc d'emport; canie
Plate d'atterrissage; piste; non pavée	Mue à ciel ouvert; amas; haie
Ligne de transport; pylône; poste de distribution d'électricité	Zone non cartographiée
Pipeline; tour; tour de télécommunication	

Bâtiments et aires désignées	Métadonnées
Bâtiment, en construction, en ruines; maison mobile; échabote	Surface de référence géométrique
Sema; sbo	Ellipsoïde GRS 80
Parc de stationnement; chemise	NAD 83 corrigé avec le système mondial WGS 84
Terrain de jeu; piscine publique	Métrage transversal modifié (MTM), zone de 3°. Système de coordonnées planaires du Québec (SCQP), feuille 7
Centre de ski alpin; remonte-pente mécanique	Cote de niveau
Plage; terrain de golf; jardin zoologique	Équidistance des courbes de niveau
Terrain de camping; oné-garc; base militaire	Origine des altitudes
Cour de véhicules; hors d'usage; cour d'embarquement de matériaux	Date de la feuille
Campement; station à bois; réservoir de carburant	Désignation magnétique au centre de la feuille
Étang d'épuration; lieu d'entassement sanitaire	Vitesse annuelle
Banc d'emport; canie	Coordonnées géographiques au centre de la feuille
Mue à ciel ouvert; amas; haie	Coordonnées géographiques au centre de la feuille
Zone non cartographiée	Longitude d'origine (méridien central)

Métadonnées	Sources
Surface de référence géométrique	Données
Ellipsoïde GRS 80	Classification du réseau routier supérieur
NAD 83 corrigé avec le système mondial WGS 84	Cote d'exploitation des réseaux hydroélectriques
Métrage transversal modifié (MTM), zone de 3°. Système de coordonnées planaires du Québec (SCQP), feuille 7	Déclinaison magnétique
Cote de niveau	Nomenclature géographique
Équidistance des courbes de niveau	Cousture de niveau
Origine des altitudes	Photographes aériennes à échelle de 1:40 000
Date de la feuille	Crédits
Vitesse annuelle	Réalisation: Direction générale de l'information géographique
Coordonnées géographiques au centre de la feuille	Ministère des Ressources naturelles et de la Faune
Coordonnées géographiques au centre de la feuille	Ministère des Ressources naturelles et de la Faune
Longitude d'origine (méridien central)	Ministère des Ressources naturelles et de la Faune
Latitude d'origine (équateur)	Ministère des Ressources naturelles et de la Faune
Coordonnée d'origine	Ministère des Ressources naturelles et de la Faune
Facteur d'échelle	Ministère des Ressources naturelles et de la Faune

Sources	Organisme	Année
Classification du réseau routier supérieur	Ministère des Transports du Québec	nd
Cote d'exploitation des réseaux hydroélectriques	Hydro-Québec	1990
Déclinaison magnétique	Commission géologique du Canada	2005
Nomenclature géographique	Commission de toponymie du Québec	nd
Cousture de niveau	Ministère des Ressources naturelles et de la Faune	2000
Photographes aériennes à échelle de 1:40 000	Ministère des Ressources naturelles et de la Faune	2000

Crédits

Réalisation: Direction générale de l'information géographique
Ministère des Ressources naturelles et de la Faune
Note: Les données de ce document n'ont aucune portée légale.

© Gouvernement du Québec
Dépôt légal: Bibliothèque nationale du Québec, 3^e trimestre 2005

Ressources naturelles et Faune Québec

21L10-200-0201