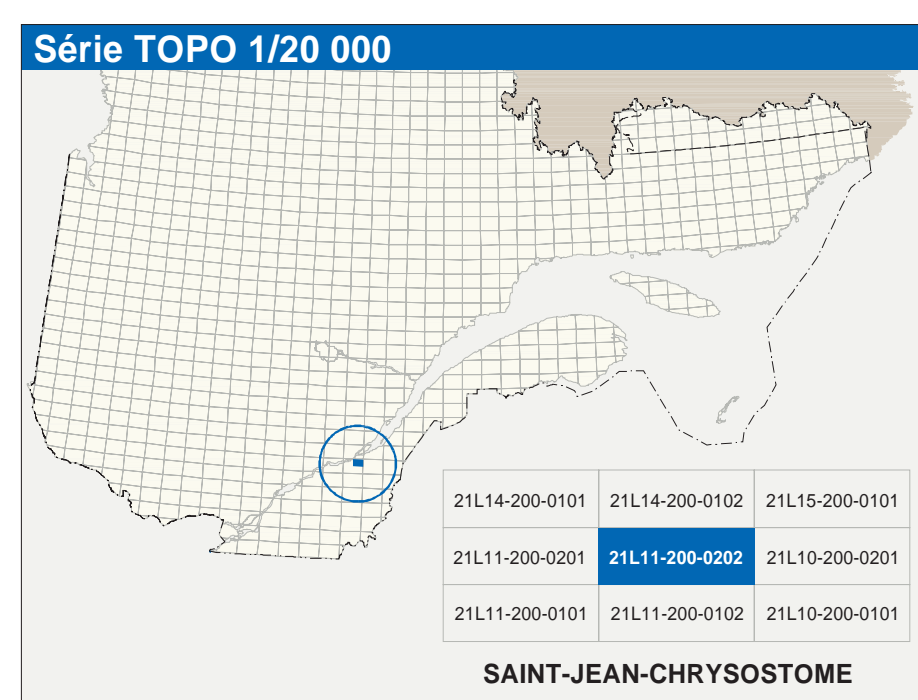
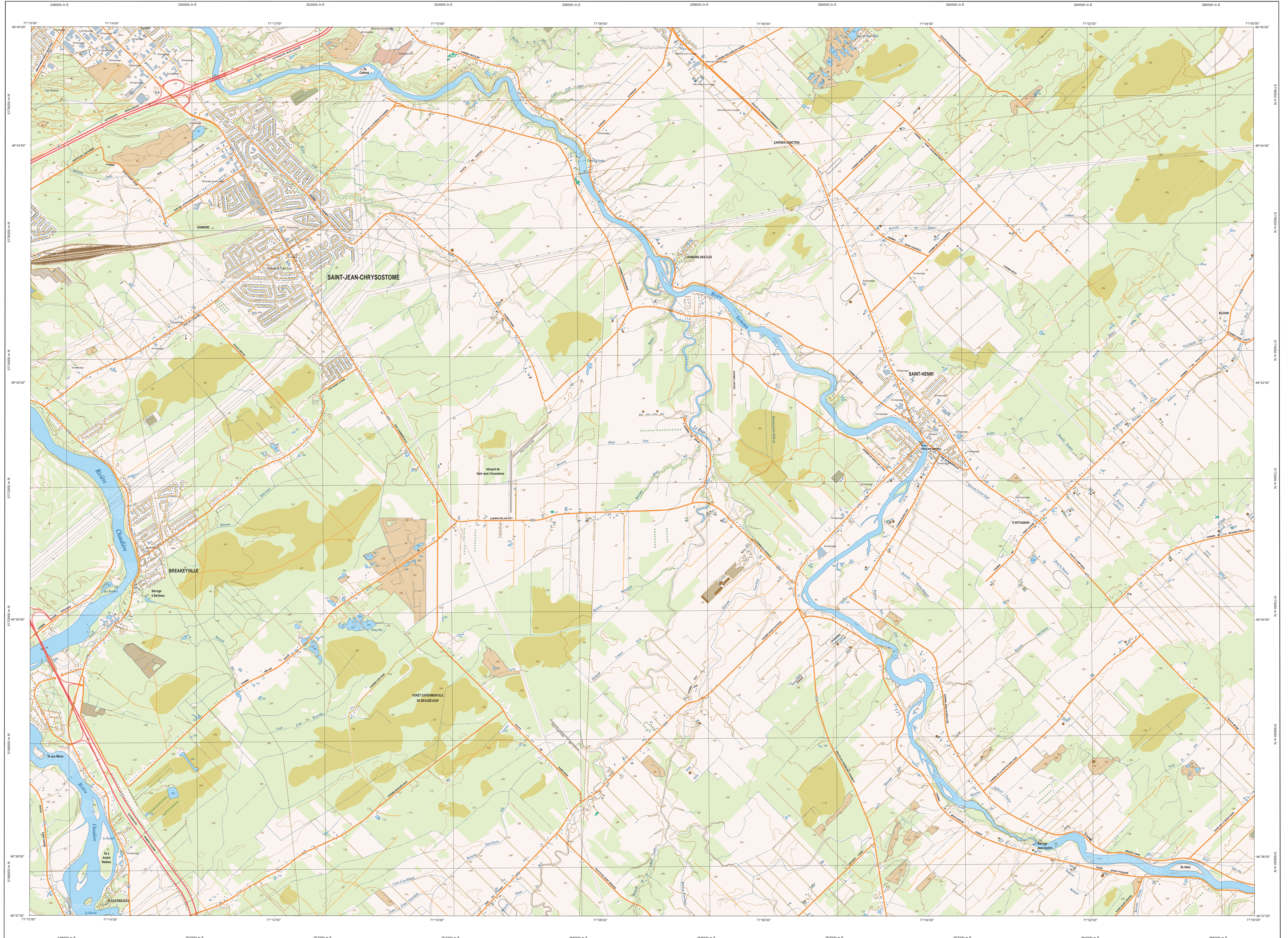


# SAINT-JEAN-CHRYSOSTOME

21L11-200-0202



**Hydrographie**

	Cours d'eau, cours d'eau intermittent
	Lac, mare, réservoir hydroélectrique
	Plaine inondée, milieu humide
	Chute, rapide, écouil
	Gut, cote sèche
	Quai, port de plaisance, traversé, plané
	Passerelle, ponton
	Barrière, barrage hydroélectrique, barrage de castor
	Coudule forcée, glissoire, tuse

**Modèles**

	Courbe de niveau, mètre, intermédiaire, point coté
	Escarp, décrochement, dépôt fluvial

**Végétation**

	Milieu boisé, vierge
	Pénurie, tige

**Infrastructure de transport**

Réseau routier (classification MTG)

	Autosoute
	Route nationale, route régionale, route collective, route locale, route d'accès aux ressources : pavée, non pavée

Réseau routier (classification MRN)

	Rue, chemin carrossable : pavé, non pavé
	Vieille de communication : en construction, abandonnée
	Chemin non carrossable

Autres

	Pont, pont couvert, pont d'étagement
	Mur de soutènement, écran anti-éboulement
	Talus de remblai, talus de déblai
	Voie fermée, hydrobas, atterrissement
	Plaque d'atterrissement : pavée, non pavée
	Ligne de transport, pylône, poteau de distribution d'électricité
	Piquetage, tour, tour de télécommunication

**Habitation, équipement, exploitation**

	Bâtiment, en construction, en ruines, maison mobile, chalet
	Sans, site
	Parcelle de stationnement, onéreuse
	Terrain de jeu, piscine publique
	Centre de ski alpin, remorque mécanique
	Plateau, terrain de golf, piste zoologique
	Terrain de camping, site-aucun, terrain militaire
	Cour de véhicules hors d'usage, cour d'entreposage de matériaux
	Conroyeur, broyeur à bois, réservoir de surface
	Étang d'épuration, lieu d'entassement sanitaire
	Banc d'emport, conteneur
	Mine à ciel ouvert, mines, halde
	Zone non cartographiée

**Frontières**

	Frontière internationale
	Frontière interprovinciale ou interétatique
	Frontière Québec - Terre Neuve-et-Labrador (cette frontière n'est pas définitive)

**Métadonnées**

Surface de référence géodésique :	Ellipsoïde GRS80
Système de référence géodésique :	NAD83, compatible avec le système mondial WGS84
Projection cartographique :	Mercator transverse modifiée (MTM), zone de 3°, système de coordonnées planes du Québec (SICQ), datum 7
Origine des altitudes :	17°30' ouest
Équidistance des courbes de niveau :	4,2 vers l'est
Déclinaison magnétique au centre de la feuille (2003) :	10 mètres
Variation annuelle :	46°41'15" nord 71°07'30" ouest
Coordonnées géographiques au centre de la feuille :	70°30' ouest
Longitude d'origine (équateur) :	0°0'
Latitude d'origine (équateur) :	34 800, 0 mètres
Facteur d'échelle :	0,9999

**Sources**

Classification du réseau routier supérieur :	Ministère des transports	nd
Cote d'élevation des réservoirs hydroélectriques :	Hydro-Québec	1990
Déclinaison magnétique :	Commission géologique du Canada	2003
Courbes de niveau :	Photogrammétrie aérienne à l'échelle de 1:40 000	2000
Nomenclature géographique :	Commission de toponymie du Québec	nd
Photogrammétrie aérienne à l'échelle de 1:40 000 :	Ministère des Ressources naturelles et de la Faune	2000

**Crédits**

Réalisation : Direction générale de l'information géographique  
 © Gouvernement du Québec 3<sup>e</sup> trimestre 2003  
 Dépôt légal - Bibliothèque nationale du Québec

**Échelle**

1 cm sur la carte équivaut à 20 000 cm sur le terrain, soit 200 mètres

0 1,0 1,5 2 km

1/20 000

21L11-200-0202