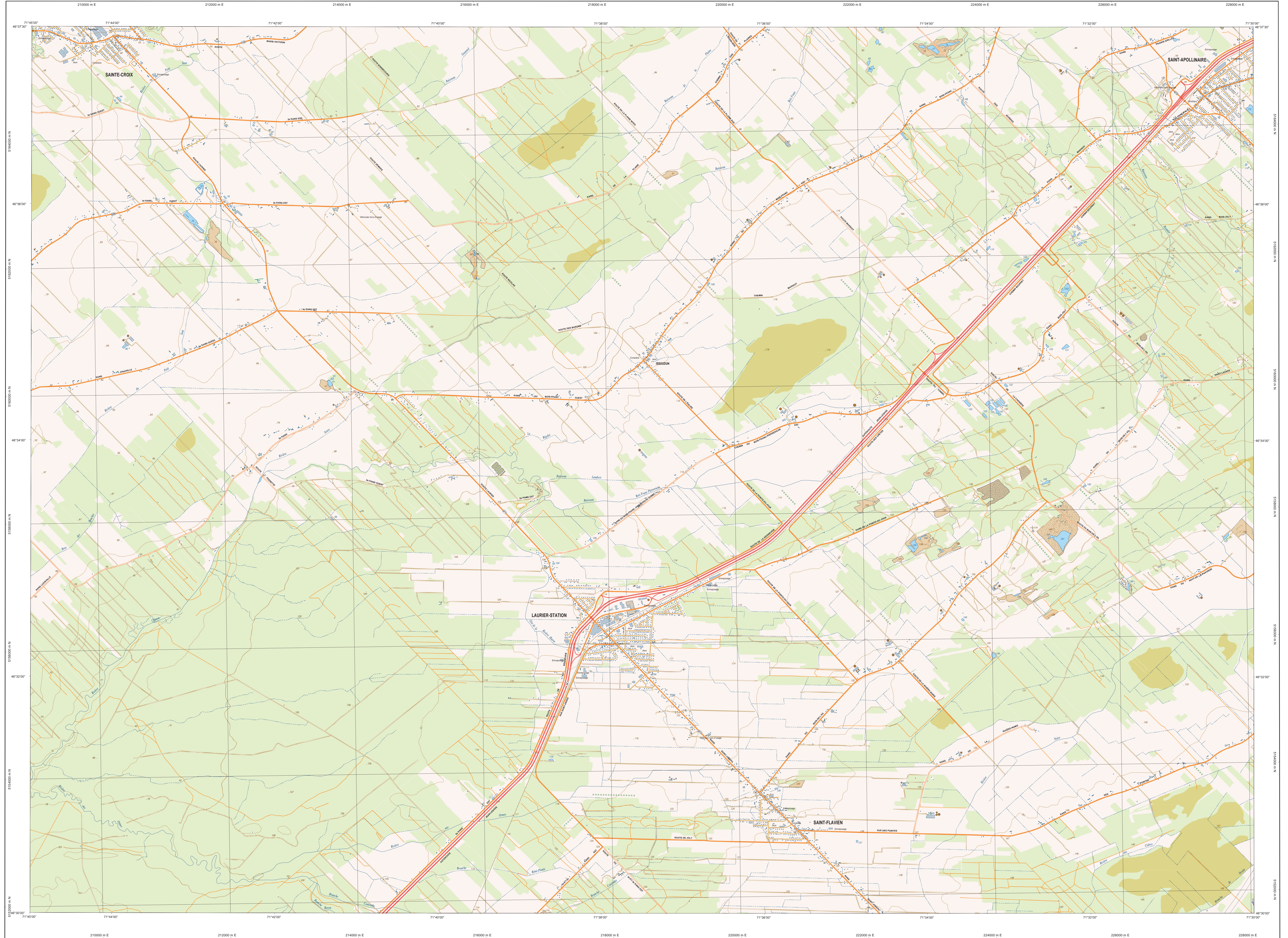
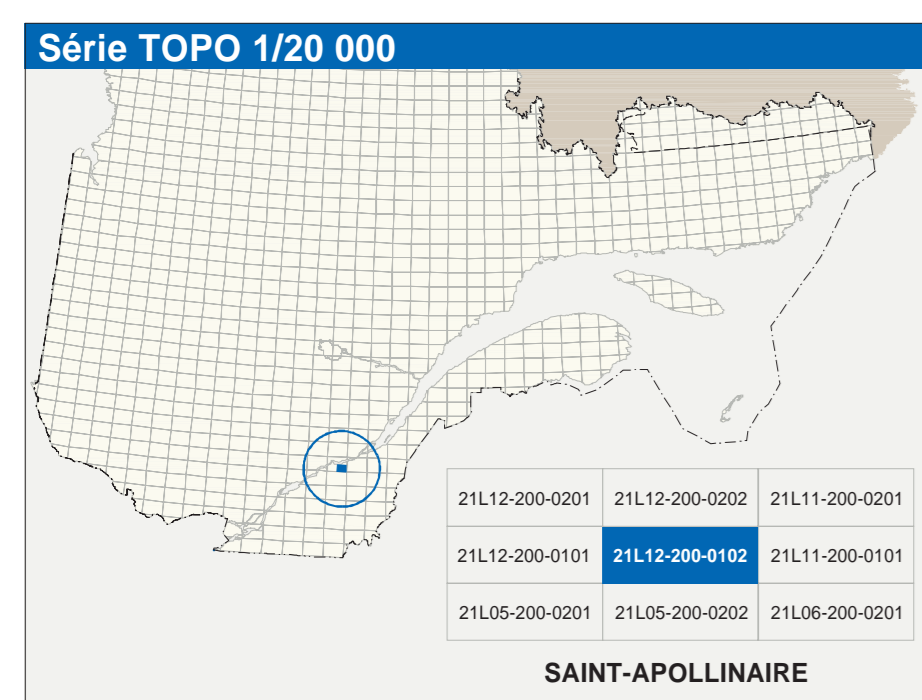


SAINT-APOLLINAIRE

21L12-200-0102



21L12-200-0102



Hydrographie	Modèle	Végétation

Infrastructure de transport	Autres

Habitation, équipement, exploitation	Frontières

Metadonnées
<p>Système de référence géodésique: Ellipsoïde GRS80</p> <p>Système de référence géodésique: NAD83, compatible avec le système mondial WGS84</p> <p>Projection cartographique: Métrique: métrique; Unité: mètre</p> <p>Origine des altitudes: Cote d'origine: 0 m</p> <p>Équidistance des courbes de niveau: 10 mètres</p> <p>Déclinaison magnétique au centre de la feuille en 2003: 17° ouest</p> <p>Variation annuelle: 3,8° vers l'est</p> <p>Coordonnées géographiques au centre de la feuille: 46°33'47" nord 71°37'30" ouest</p> <p>Longitude d'origine (méridien central): 0,0°</p> <p>Latitude d'origine (équateur): 300 000,0 mètres</p> <p>Coordonnées X, Y d'origine: 0,0000</p> <p>Facteur d'échelle: 0,9999</p>

Sources	Organisme	Date
Classification du réseau routier supérieur	Ministère des transports	nd
Cote d'exploitation des réseaux hydroélectriques	Hydro-Québec	1990
Déclinaison magnétique	Commission géologique du Canada	2003
Courbes de niveau	Ministère des Ressources naturelles du Canada	2000
Nomenclature géographique	Commission de toponymie du Québec	nd
Photographies aériennes à l'échelle de 1:40 000	Ministère des Ressources naturelles et de la Faune	2000

Crédits
<p>Réalisation: Directeur général de l'information géographique</p> <p>© Gouvernement du Québec, 7 mars 2003</p> <p>Débit légal - Bibliothèque nationale du Québec</p>