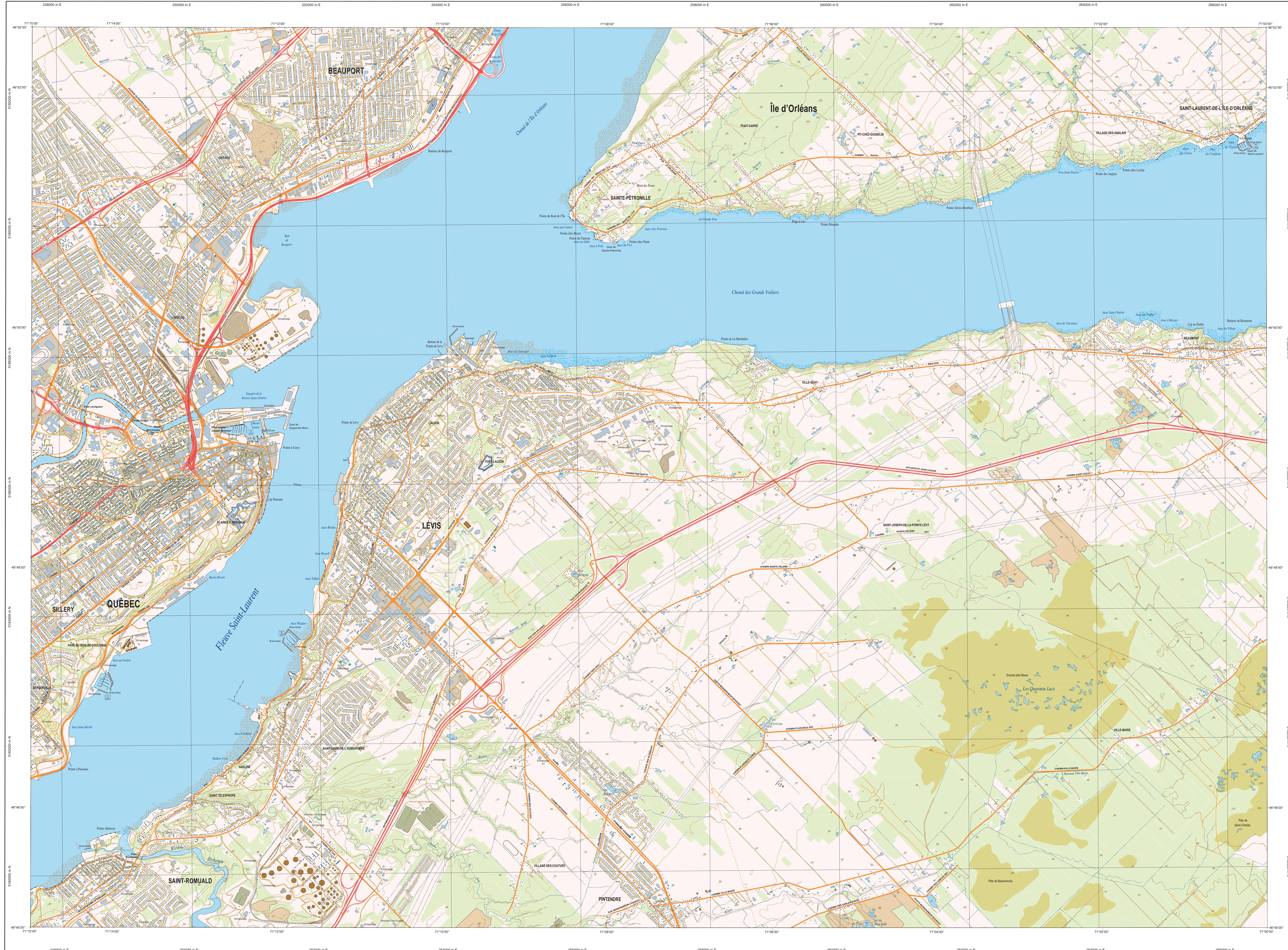
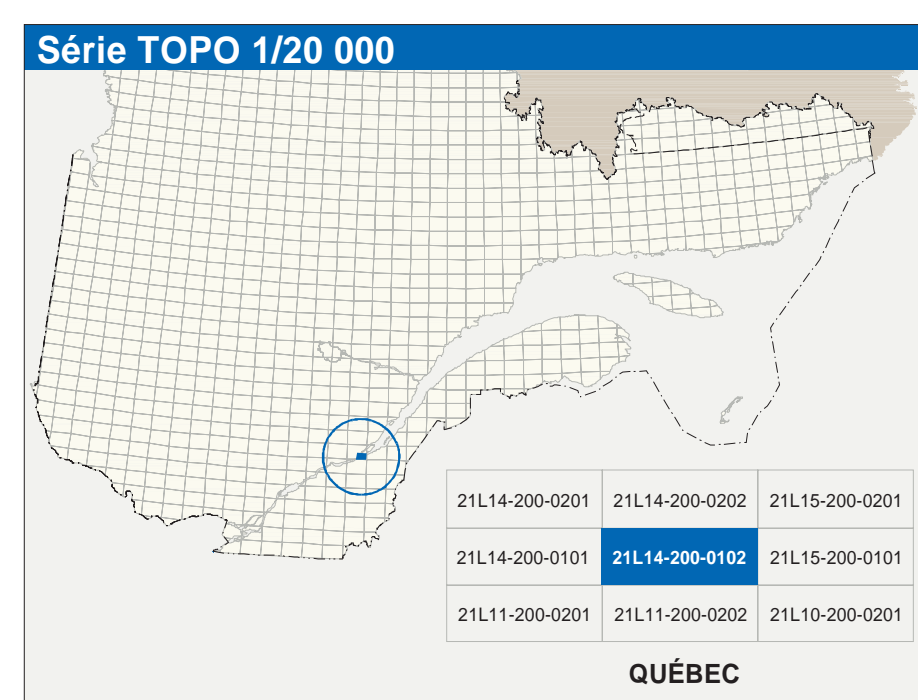


# QUÉBEC

21L14-200-0102



21L14-200-0102



Hydrographie	
	Cours d'eau, cours d'eau intermittent
	Lac, mare, réservoir hydroélectrique
	Plaine inondée, marais humide
	Canal, rapide, écoule
	Quai, cale sèche
	Quai, port de plaisance, traversée, phare
	Bridon, pont, tablier
	Canal, écluse
	Barrage, barrage hydroélectrique, barrage de castor
	Conduite forcée, gravoire, buse
	Coûte de niveau, môle, intermédiaire, pont coté
	Écluse, détournement, défilé fluvial

Mobilité	
	Croûte de niveau, môle, intermédiaire, pont coté
	Écluse, détournement, défilé fluvial

Végétation	
	Milieu boisé, vergé
	Péroule, taie

Infrastructure de transport	
	Réseau routier (classification MRN)
	Autoroute
	Route nationale, route régionale, route collective, route locale, route d'accès aux ressources: pavée, non pavée
	Rue, chemin carrossable: pavé, non pavé
	Voie de communication: en construction, abandonnée
	Chemin non carrossable
	Pont, pont couvert, pont d'ajustement
	Passerelle, tunnel
	Mur de soutènement, écran anti-bulwage
	Talus de remblai, talus de déblai
	Voie fermée, hydrotaie, aéroport
	Plaque d'atterrissage: pavée, non pavée
	Ligne de transport, pylône, poste de distribution d'électricité
	Figuline, tour, tour de reconnaissance

Habitation, équipement, exploitation	
	Bâtiment, en construction, en ruine; maison mobile, ténie
	Site, site
	Parc de stationnement, cimetièr
	Terrain de jeu, piscine publique
	Centre de ski alpin; remorque mécanique
	Près, terrain de golf, jardin zoologique
	Terrain de camping, site d'arrêt, base militaire
	Cour de véhicules hors d'usage, cour d'entreposage de matériaux
	Convoqueur, brûleur à bois, réservoir de surface
	Étang d'épuration, lieu d'entassement sanitaire
	Banc d'enfouissement, centre
	Mine à ciel ouvert, mine, haute
	Zone non cartographiée

Métadonnées	
	Surface de référence géodésique: Système de référence géodésique: Projection cartographique: Origine des altitudes: Équidistance des courbes de niveau: Déclinaison magnétique au centre de la feuille en 2023: Variation annuelle: Coordonnées géographiques au centre de la feuille: Longueur d'origine (mètres centre): Largeur d'origine (mètres centre): Coordonnée X, Y d'origine: Fauteur d'échelle:
	Échelle: GR50 NAD83, compatible avec le système mondial WGS84
	Niveau: système métrique (MTM), zone de 3°
	Estime de coordonnées planètes de Québec (SCRS), zones 7
	COV20 (niveau moyen des mers): 10 mètres
	17°20' ouest
	43° vers l'est
	46°48'40" nord 71°07'30" ouest
	10°20' ouest
	0,0°
	304 800,0 mètres
	0,9999

Frontières	
	Frontière internationale
	Frontière interprovinciale ou interterritoriale
	Frontière Québec - Terre-Neuve-et-Labrador (sans frontière n'est pas délimitée)

Sources	
	Classification du réseau routier supérieur: Ministère des transports: nd
	Cote d'exploitation des Interzones hydroélectriques: Hydro-Québec: 1990
	Déclinaison magnétique: Commission géologique du Canada: 2003
	Photographies aériennes: 8 feuilles de 1:40 000: 2000
	Nomenclature géographique: Commission de toponymie du Québec: nd
	Photographies aériennes à l'échelle de 1:40 000: Ministère des Ressources naturelles et de la Faune: 2000

Crédits	
	Réalisation: Direction générale de l'information géographique
	© Gouvernement du Québec 3° trimestre 2003
	Dépligré: Bibliothèque nationale du Québec

Organisme	
	Ministère des transports: nd
	Hydro-Québec: 1990
	Commission géologique du Canada: 2003
	Photographies aériennes: 8 feuilles de 1:40 000: 2000
	Commission de toponymie du Québec: nd
	Ministère des Ressources naturelles et de la Faune: 2000

Date	
	nd
	1990
	2003
	2000
	nd
	2000