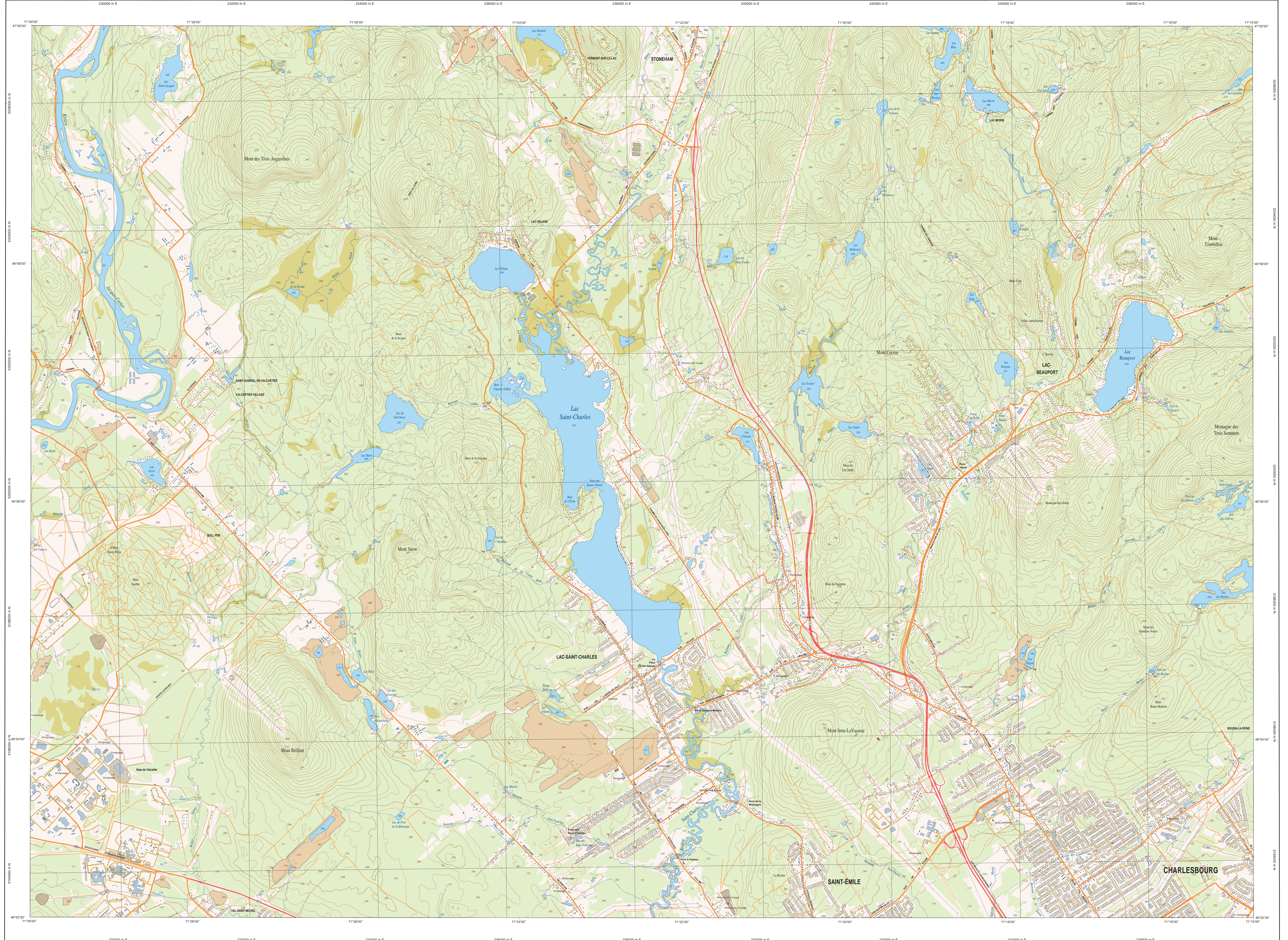
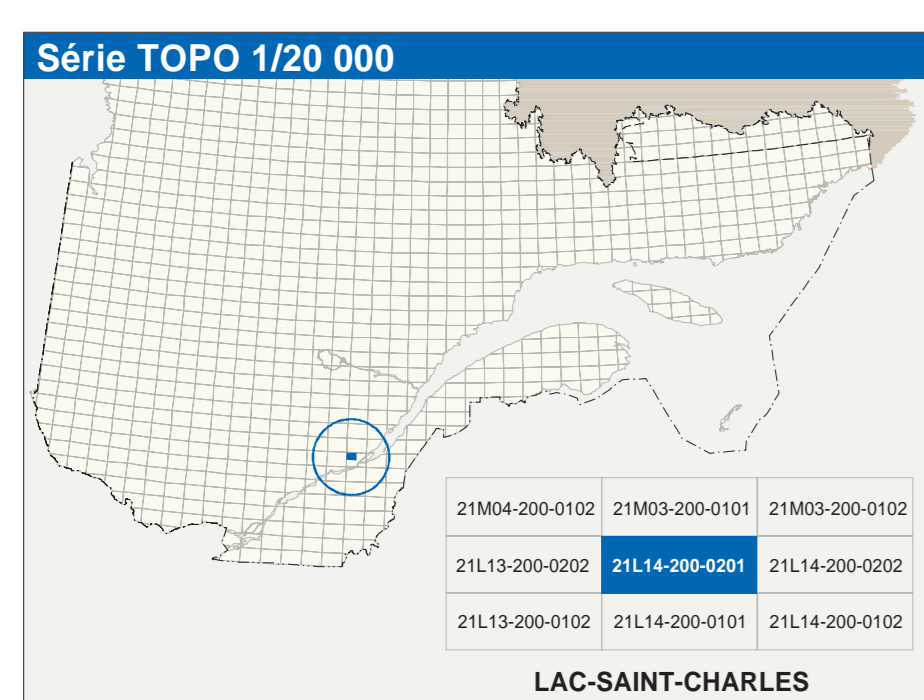


LAC-SAINT-CHARLES

21L14-200-0201



21L14-200-0201



Hydrographie

- Cours d'eau; cours de'eau intermittent
- Lac; mare; réservoir hydroélectrique
- Plaine inondée; milieu humide
- Chute; rapide; écoule
- Quai; cale sèche
- Quai; pont de pilotage; traversée; plate
- Braie; quais; estacades
- Canal; écluse
- Barrière; barrage hydroélectrique; barrage de castor
- Conduite forcée; gisier; buse

Modèle

- Courbe de niveau; mâtresse; inégalement; pour côté
- Estac; abaissement; appui; fustagée

Végétation

- Milieu boisé; vergé
- Prairie; tige

Infrastructure de transport

Réseau routier (classification MRN)

- Autosoute
- Route nationale; route régionale; route collective; route locale; route d'accès aux ressources; pavée; non pavée
- Rue; chemin carrossable; pavé; non pavé
- Voie de communication; en construction; abandonnée
- Chemin non carrossable

Autres

- Pont; pont couvert; pont d'épave
- Passerelle; tunnel
- Mur de soutènement; écran anti-boué
- Talus de remblai; talus de déblai
- Voie ferrée; hydrobas; aéroport
- Piste d'atterrissage; pavée; non pavée
- Ligne de transport; pylône; pote de distribution d'électricité
- Pylyre; tour de télécommunication

Habitation, équipement, exploitation

- Bâtiment; en construction; en ruine; maison mobile; niche
- Sens; site
- Parc de stationnement; cimetière
- Terrain de jeu; piscine publique
- Centre de ski alpin; remorque mécanique
- Piscine; terrain de golf; jardin botanique
- Terrain de camping; site-camp; base militaire
- Cour de véhicules hors d'usage; cour d'embarquement de matériaux
- Clouvoier; brûlé; à bois; réservoir de surface
- Étang d'épuration; lieu d'entreposage sanitaire
- Bassin; réservoir; curieux
- Mine à ciel ouvert; mines; halde
- Zone non cartographiée

Frontières

- Frontière internationale
- Frontière interprovinciale ou interterritoriale
- Frontière Québec - Terre Neuve et Labrador (sans frontière n° sur pas définitif)

Métadonnées

Étatside: GRS80
 NAD83, compatible avec le système mondial WGS84
 Métrique; système métrique (MTM); zone de 7; système de coordonnées planes du Québec (SCQP); feuille 7
 COV028 (Niveau moyen des mers)
 10 mètres

Origine des altitudes:
 Équivalence des courbes de niveau:
 Déclinaison magnétique au centre de la feuille en 2013:
 Variation annuelle:
 Coordonnées géographiques au centre de la feuille:
 Longueur d'origine (métrage central):
 Largeur d'origine (métrage):
 Coordonnées X, Y d'origine:
 Facteur d'échelle

17°25' ouest
 4,2 vers Est

48°56'15" nord 71°22'30" ouest
 70°20' ouest
 0,0°
 204 600, 0 mètres
 0,9999

1 cm sur la carte équivaut à 20 000 cm sur le terrain, soit 200 mètres

0 1,0 1,5 2 km
 1:20 000

Sources

Données

- Classification du réseau routier supérieur: Ministère des transports 00
- Cote d'exploitation des réservoirs hydroélectriques: Hydro-Québec 1990
- Déclinaison magnétique: Commission géologique du Canada 2003
- Courbes de niveau: Photogrammétrie aérienne à l'échelle de 1:50 000 2000
- Nomenclature géographique: Commission de toponymie du Québec 00
- Photogrammétrie aérienne à l'échelle de 1:50 000: Ministère des Ressources naturelles et de la Faune 2000

Crédits

Réalisation: Direction générale de l'information géographique
 © Gouvernement du Québec 3^e trimestre 2003
 Dépot légal - Bibliothèque nationale du Québec