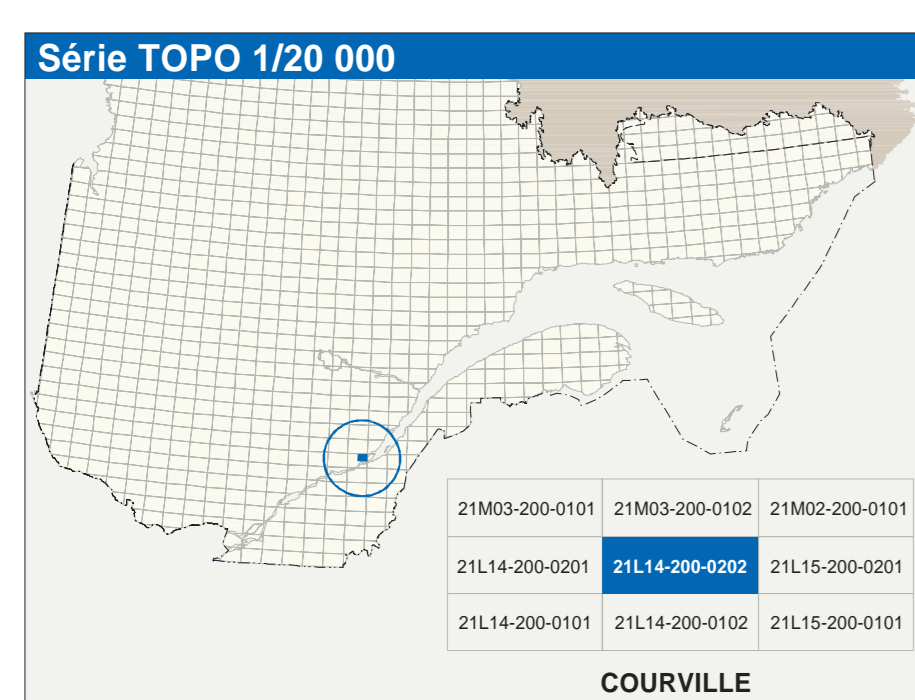
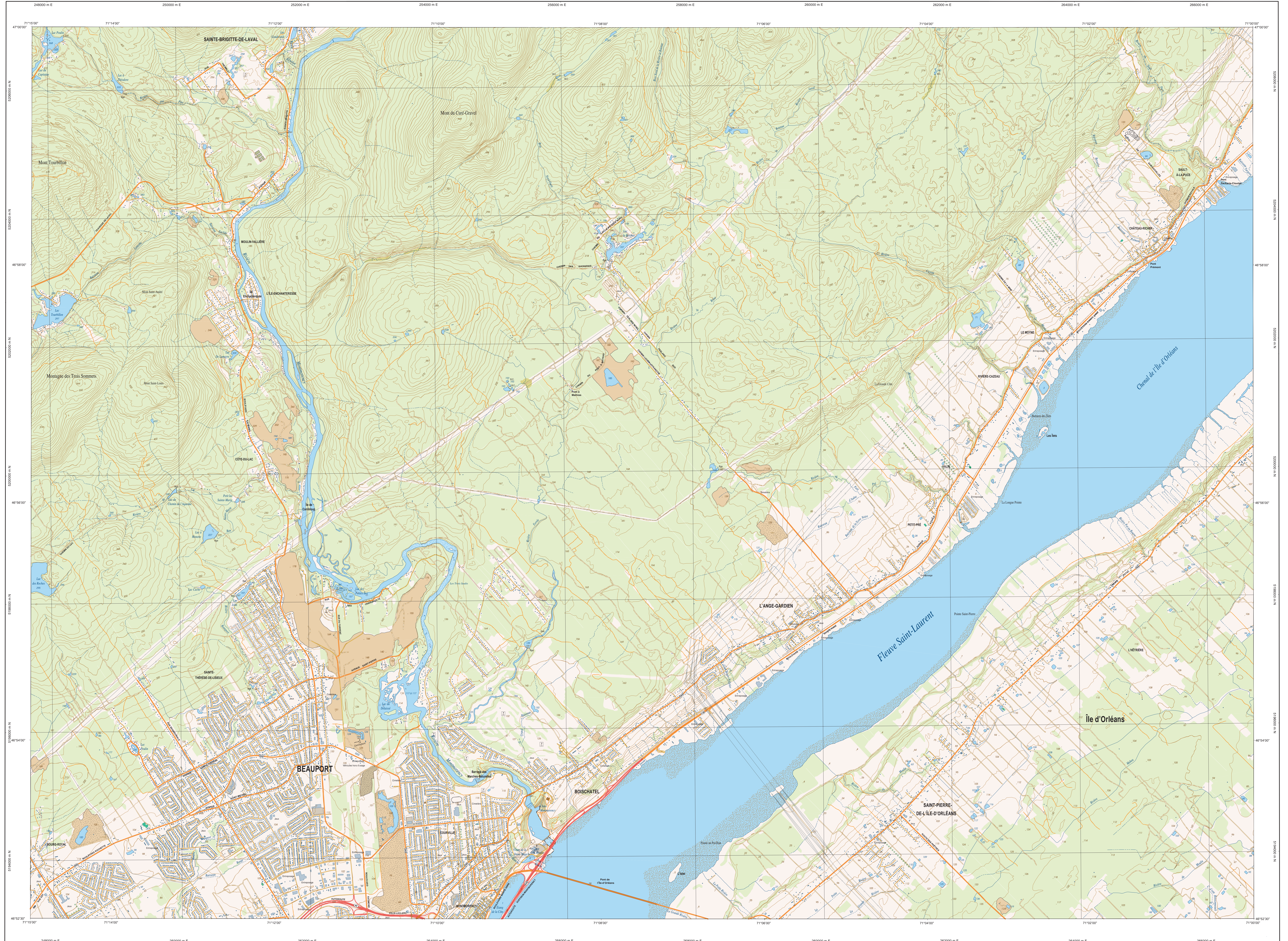


COURVILLE

21L14-200-0202



Hydrographie	Modèle	Végétation

Infrastructure de transport	Autres

Habitation, équipement, exploitation	Frontières

Métadonnées	Éléments GRSB
Système de référence géodésique: NAD83, compatible avec le système mondial WGS84	Éllipsoïde: GRS80
Système de référence géodésique: Métrique: International Modified (ITM): Zone de 3°, système de coordonnées planaires du Québec (SCQP), Zone 7	Métrique: International Modified (ITM): Zone de 3°, système de coordonnées planaires du Québec (SCQP), Zone 7
Projection cartographique: Origine des altitudes: Équidistance des courbes de niveau: Déclinaison magnétique au centre de la feuille en 2003: Variation annuelle: Coordonnées géographiques au centre de la feuille: Longitude d'origine (méridien central): Latitude d'origine (équateur): Coordonnées X, Y d'origine: Facteur d'échelle	10 mètres 10 mètres 17°33' ouest 4,3 vers l'est 70°30' ouest 0,0° 304 800, 0 mètres 8 899

Sources	Organisme	Date
Classification de réseau routier supérieur	Ministère des transports	nd
Cote d'exploitation des réservoirs hydroélectriques	Hydro-Québec	1990
Déclinaison magnétique	Commission géologique du Canada	2003
Constantes de métrage	Photographie aérienne	2000
Nomenclature géographique	Commission de toponymie du Québec	nd
Photographie aérienne à l'échelle de 1:50 000	Ministère des Ressources naturelles et de la Faune	2000

Crédits
 Réalisation: Direction générale de l'information géographique
 © Gouvernement du Québec: 3^e trimestre 2003
 Dépôt légal: Bibliothèque nationale du Québec

Ressources naturelles et Faune Québec

21L14-200-0202