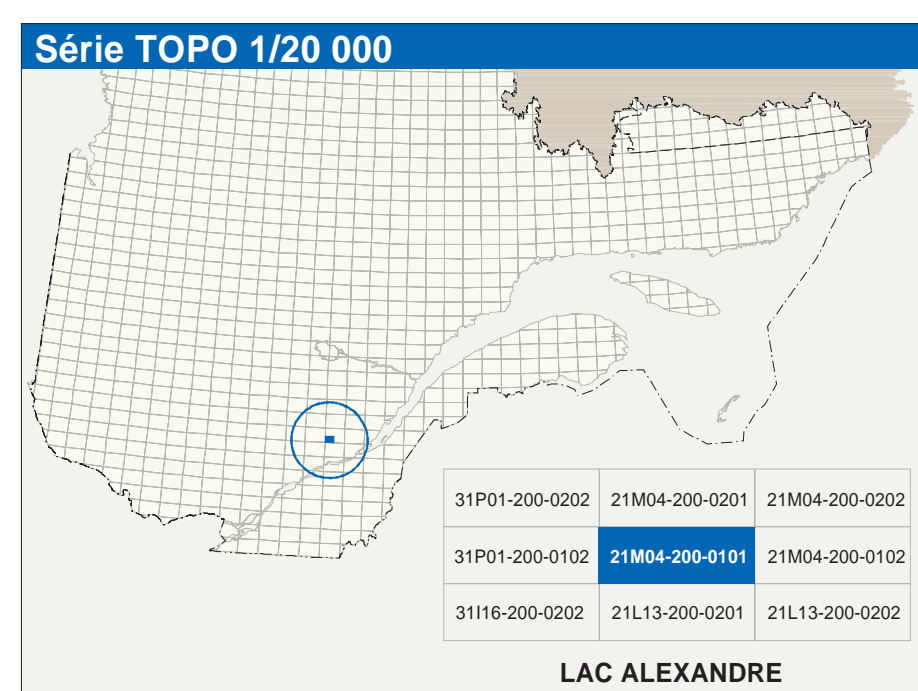
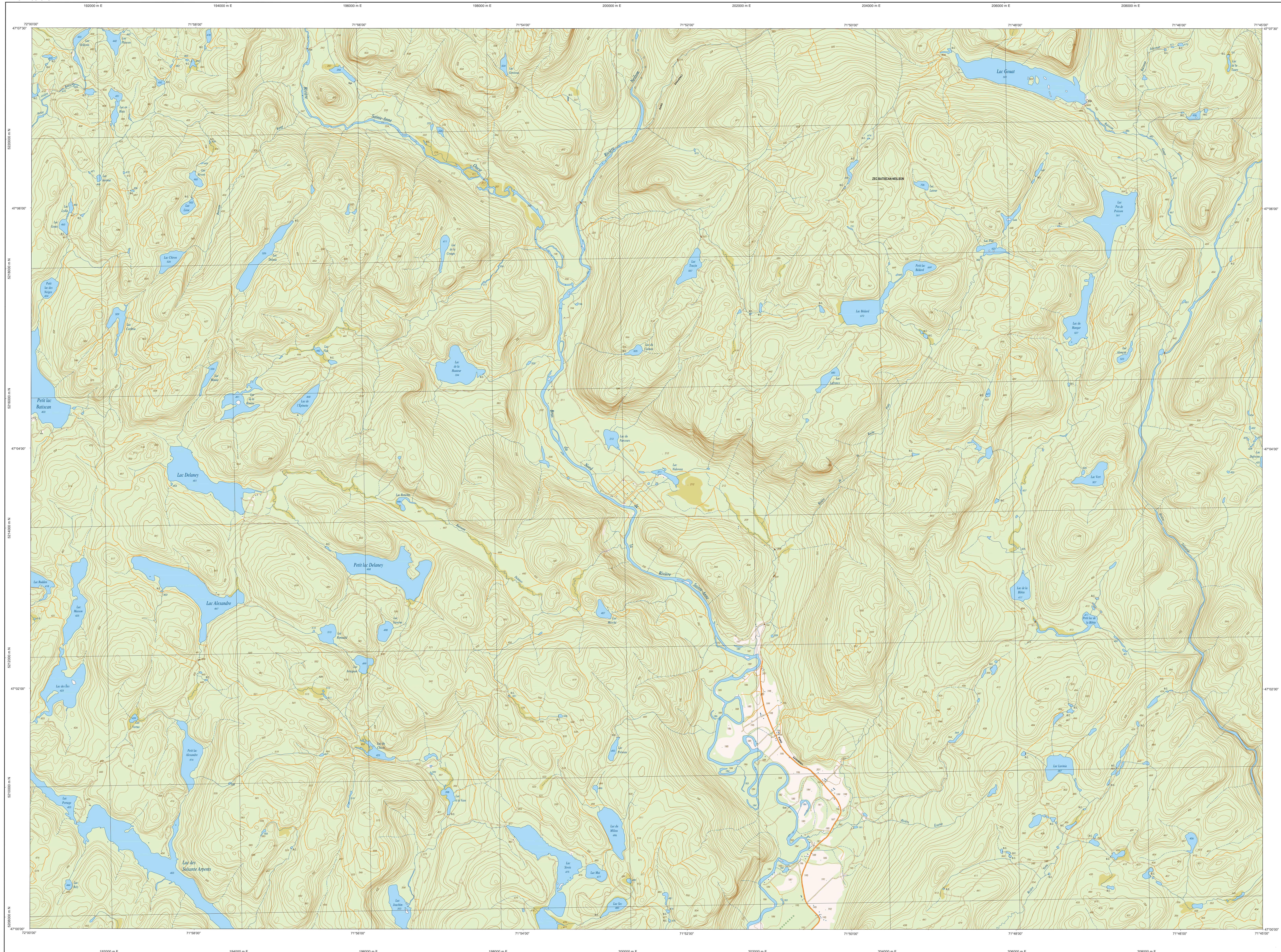


LAC ALEXANDRE

21M04-200-0101



Hydrographie	
	Cours d'eau; cours d'eau intermittent
	Lac, mare; réservoir hydroélectrique
	Plaine inondée; milieu humide
	Chute; rapide; écoule
	Quai; pose sèche
	Quai; pont de péroration; traverse; phare
	Briser-lames; estacade
	Canal; écluse
	Barrage; barrage hydroélectrique; barrage de castor
	Conduite forcée; glissoire; tuse
	Couche de niveau; malthèse; intermédiaire; point coté
	Eskar; décrochement; dépôt fluvial
Végétation	
	Milieu boisé; vergé
	Parc; tala

Infrastructure de transport	
	Réseau routier (classification MTD)
	Autoroute
	Route nationale, route régionale, route collective
	route locale, route d'accès aux ressources; pavée; non pavée
	Rue, chemin; communication; pavé; non pavé
	Voie de communication; en construction; abandonnée
	Chemin non cartographié
	Autres
	Pont; pont couvert; pont d'éclairage
	Passerelle; tunnel
	Mur de soutènement; écran anti-butut
	Talus de remblai; talus de déblai
	Voie ferrée; hydrovoies; aéroport
	Plan d'atterrissage; pavée; non pavée
	Ligne de transport; pylône; zone de distribution d'électricité
	Pipelines; bus; sur de télécommunication

Habitation, équipement, exploitation	
	Bâtiment; en construction; en ruines; maison mobile; niche
	Site; site
	Plan de stationnement; cimetière
	Centre de ski alpin; remorque; télécabine
	Plateau; terrain de golf; jardin; potager
	Terrain de camping; coin-parc; base militaire
	Cour de véhicules hors d'usage; cour d'entreposage de matériaux
	Convoiyeur; brûleur à bois; réservoir de surface
	Base d'opération; centre
	Mise à ciel ouvert; arena; talle
	Zone non cartographiée
Frontières	
	Frontière internationale
	Frontière interprovinciale ou interterritoriale
	Frontière Québec - Terre-Neuve et Labrador (cette frontière n'est pas définie)

Métadonnées	
Surface de référence géolodique:	Ellipsoïde GRS80
Système de référence géolodique:	NAD83; compatible avec le système mondial WGS84
Projection cartographique:	Mercator transverse modifiée (MTM), zone de 7°, système de coordonnées planes du Québec (SCQPD), fuséau 7
Origine des altitudes:	10 mètres
Équidistance des courbes de niveau:	10 mètres
Déclinaison magnétique au centre de la feuille en 2013:	17°13' ouest
Variation annuelle:	4,1" vers l'est
Coordonnées géographiques au centre de la feuille:	47°02'45" nord 71°52'30" ouest
Longitude d'origine (méridien central):	70°00' ouest
Latitude d'origine (équateur):	0,0° nord; 0 mètres
Coordonnées X, Y d'origine:	304 800; 0 9999
Facteur d'échelle:	0,9999
1 cm sur la carte équivaut à 20 000 cm sur le terrain, soit 200 mètres	
1:20 000	

Sources		Organisme		Date	
Classification du réseau routier québécois:	Hydro-Québec	Ministère des transports	nd		
Cote d'altitude des réservoirs hydroélectriques:	Commission géologique du Canada	Hydro-Québec	1980		
Déclinaison magnétique:	Photographies aériennes	Commission géologique du Canada	2003		
Coordonnées de niveau:	Commission de la géographie	Commission de la géographie	1986		
Nomenclature géographique:	Commission de la géographie	Commission de la géographie	1986		
Photographies aériennes à l'échelle de 1:40 000:	Commission de la géographie	Ministère des Ressources naturelles et de la Faune	1996		

Crédits
 Réalisation: Direction générale de l'information géographique
 © Gouvernement du Québec, 3^e trimestre 2003
 Dépot légal: Bibliothèque nationale du Québec

21M04-200-0101