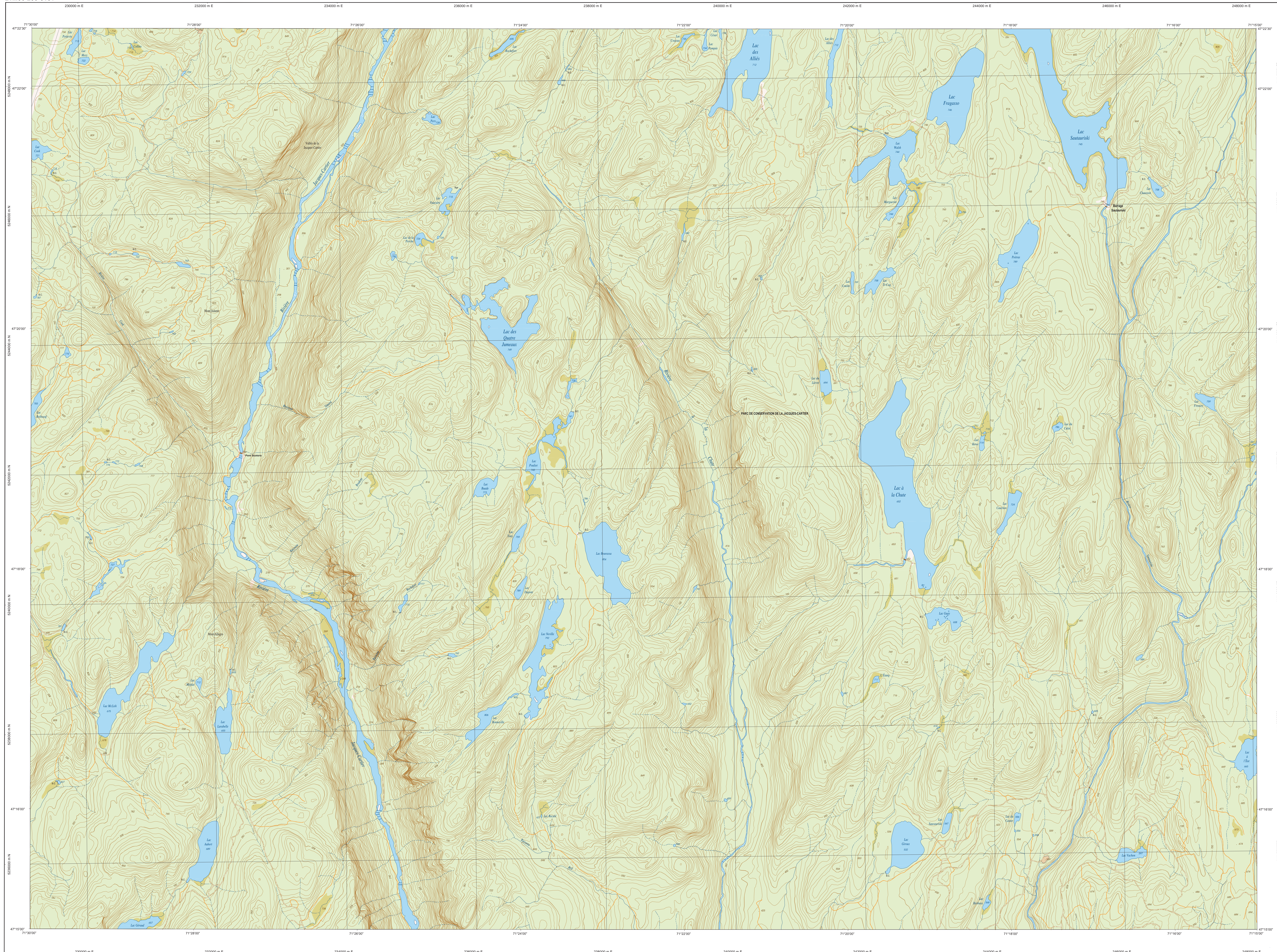
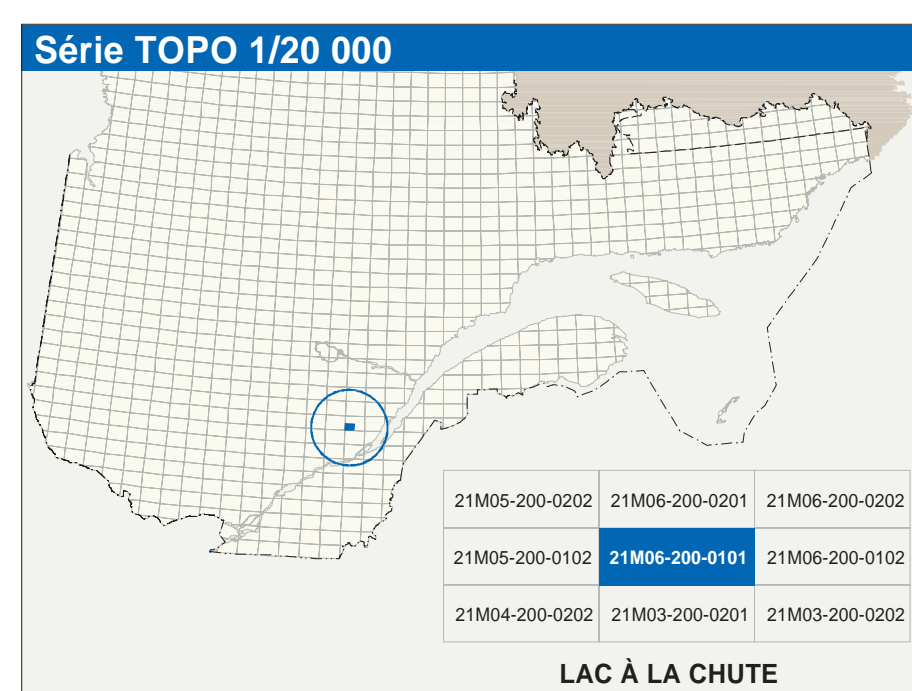


# LAC À LA CHUTE

21M06-200-0101



21M06-200-0101



Hydrographie	
	Cours d'eau; cours d'eau intermittent
	Lac; mare; réservoir hydroélectrique
	Plaine; marais; milieu humide
	Chute; rapide; écouil
	Chûl; port de passage; traversin; phare
	Barrage; barrage hydroélectrique; barrage de castor
	Canal; éclusé
	Barage; barrage hydroélectrique; barrage de castor
	Conduite forcée; gisement; fosse
	Courbe de niveau; malherse; intermédiaire; pont coté
	Estac; détachement; dépôt fluvial

Infrastructure de transport	
	Réseau routier (classification MTG)
	Autoroute
	Route nationale; route régionale; route collective;
	route locale; route d'accès aux ressources; pavée; non pavée
	Réseau routier (classification MRN)
	Rue; chemin carrossable; pavé; non pavé
	Voie de communication; en construction; abandonnée
	Chemin non carrossable
	Autres
	Port; pont couvert; pont d'épave
	Passerelle; pont
	Mur de soutènement; écan; antrah
	Talus de remblai; talus de déblai
	Voie ferrée; hydroliasse; aéroport
	Piste d'atterrissage; pavée; non pavée
	Ligne de transport; pylône; poste de distribution d'électricité
	Pipelines; tuyau; tuyau de télécommunication

Habitat, équipement, exploitation	
	Édifices; en construction; en ruines; maison mobile; tente
	Séjour; aile
	Parc de stationnement; casernes
	Terrain de jeu; piscine publique
	Centre de ski; piste; remonte-pente; remontée
	Piste; terrain de golf; parc zoologique
	Terrain de camping; site-parc; base militaire
	Cour de véhicules hors d'usage; cour d'embarquement de matériaux
	Camp; bûcher; bûche; réserve de surface
	Etang d'épuration; lieu d'enfouissement sanitaire
	Évac; décharge; centre
	Mine à ciel ouvert; amas; halde
	Zone non cartographiée
	Frontières
	Frontière internationale
	Frontière interprovinciale ou interterritoriale
	Frontière Québec - Terre Inuit et Labrador (cette frontière n'est pas définitive)

Métadonnées	
Surface de référence géodésique:	Éllipsoïde GRS80
Système de référence géodésique:	NAD83, compatible avec le système mondial WGS84
Projection cartographique:	Mercator transverse modifiée (MTM), zone de 7 <sup>e</sup> système de coordonnées planes du Québec (SCSPQ), fuseau 7
Origine des altitudes:	620100 (niveau moyen des mers)
Équidistance des courbes de niveau:	10 mètres
Déclinaison magnétique au centre de la feuille en 2021:	17°36' ouest
Variation annuelle:	-4,5' vers l'est
Coordonnées géographiques au centre de la feuille:	47°18'42" nord 71°22'30" ouest
Longitude d'origine (méridien central):	70°30' ouest
Latitude d'origine (équateur):	6,0°
Coordonnées X, Y d'origine:	334 500, 0 mètres
Facteur d'échelle:	0,9999

Sources		Organisme		Date	
Classification du réseau routier supérieur	Ministère des transports	rd			
Cote de décharge des réservoirs hydroélectriques	Hydro Québec	1990			
Déclinaison magnétique	Commission géologique du Canada	2003			
Courbes de niveau	Photographies aériennes	1996			
Nomenclature géographique	Commission de toponymie du Québec	1996			
Photographies aériennes à l'échelle de 1:40 000	Mission des Ressources naturelles et de la Faune	1996			

Crédits	
Direction générale de l'information géographique	
© Gouvernement du Québec 2019	
Département - Bibliothèque nationale du Québec	

