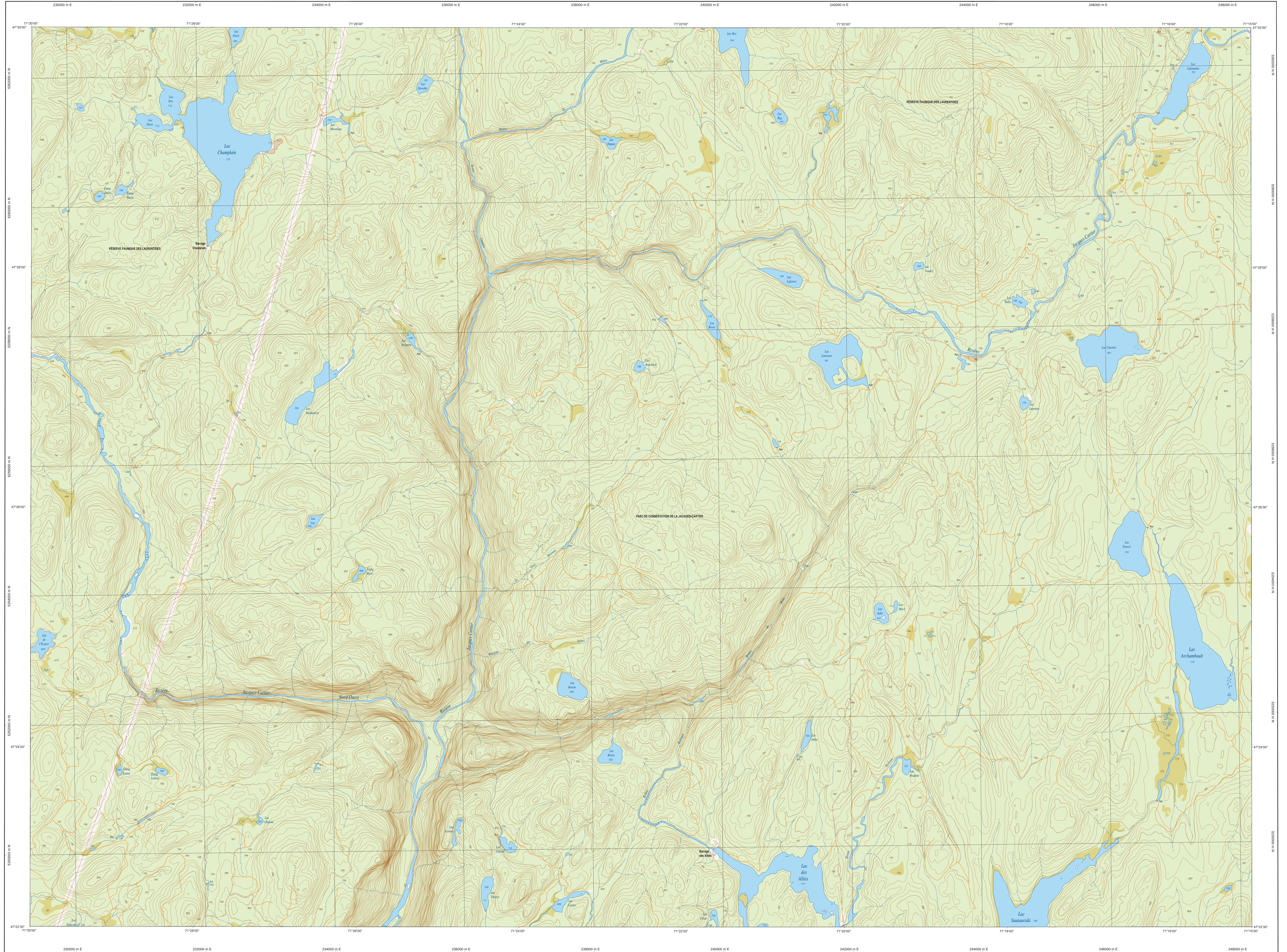
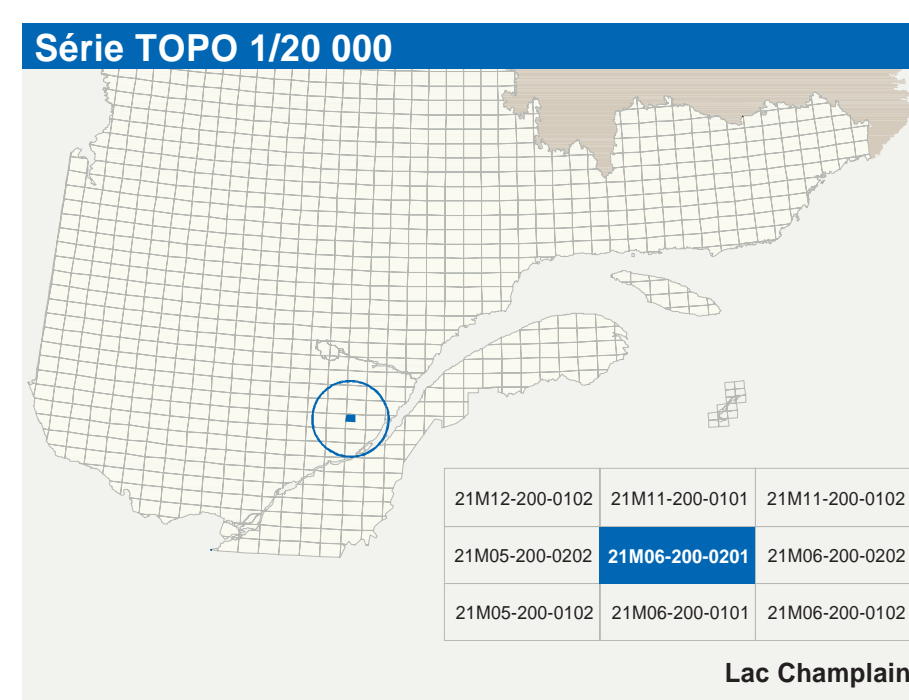


Lac Champlain

21M06-200-0201



21M06-200-0201



Hydrographie

	Cours d'eau; cours d'eau intermittent
	Lac, marais, réserve hydroélectrique
	Préau inondé, marais humide
	Chenal, rapide, bancal
	Quai, cale sèche
	Barrière, barrage hydroélectrique, barrage de casier
	Couduite forcée, glissoire, buse

Modèle

	Courbe de niveau; maillage; intermédiaire; point coté
	Éclair, décrochement, dépôt forestier

Végétation

	Milieu boisé, verger
	Forêt; haie

Voies de communication

Réseau routier supérieur

	Autos autoroute
	Roades régionales, routes régionales, routes catégorielles, routes locales, routes d'accès aux ressources: pavées; non pavées

Autres classifications

	Rue, chemin carrossable; pavé; non pavé
	Voie de communication: en construction; abandonnée
	Chemin non communication

Infrastructures de transport

	Passerelle; tunnel
	Mur de soutènement; écran anti-bruit
	Trajet de remorque; voie de déviation
	Voie ferrée; hydrovoie; aéroport
	Pôle d'alimentation; pavé; non pavé
	Ligne de transport; pylône; poste de distribution d'électricité
	Pipeline; tour de télécommunication

Bâtiments et aires désignées

	Bâtiment, en construction, en ruines; maison mobile; niche
	Site
	Parcelle d'aménagement; cimetière
	Terrain de jeu; espace public
	Centre de ski alpin; rampe mécanique
	Plan, terrain de golf; jardin zoologique
	Terrain de camping; site-parc; base militaire
	Cour de récréation; terrain d'entraînement; cours d'entraînement de matériel
	Convoi; station; lot; réservoir de surface
	Étang d'épuration; eau d'entraînement sanitaire
	Banc d'emport; carrière
	Mine à ciel ouvert; amas, haie
	Zone non cartographiée

Frontières

	Frontière internationale
	Frontière interprovinciale ou interterritoriale
	Frontière Québec - Terre-Neuve-et-Labrador (cette frontière n'est pas définie, sa position est approximative)

Métadonnées

Surface de référence géodésique	Ellipsoïde GRS 80
Système de référence géodésique	NAD 83 corrigé avec le système mondial WGS 84
Projection cartographique	Mercator transverse modifiée (MTM), zone de 3 ^e Système de coordonnées universelles (SICR), NAD 83
Origine des altitudes	Équivalence des courbes de niveau
Équivalence des courbes de niveau	10 mètres
Désignation magnétique au centre de la feuille en 2005	17°31' ouest
Variation annuelle	4,5" vers l'est
Coordonnées géographiques au centre de la feuille	47°16' nord et 71°23' ouest
Longitude (méridien central)	70°30' ouest
Latitude (origine (équateur))	0'
Coordonnées d'origine	X : 304 800; Y : 0 mètres
Facteur d'échelle	0,0000

(1 cm sur la carte équivaut à 20 000 cm sur le terrain, soit 200 mètres)

0 1,0 1,5 2 km

1/20 000

Sources

Données	Ministère des Transports du Québec
Classification du réseau routier supérieur	Hydro Québec
Catégorie des réservoirs hydroélectriques	Commission géologique du Canada
Désignation magnétique	Commission de toponymie du Québec
Nomenclature géographique	Ministère des Ressources naturelles et de la Faune
Courbes de niveau	Ministère des Ressources naturelles et de la Faune

Crédits

Ministère de l'Énergie et des Ressources naturelles
 Direction générale de l'information géographique
 Ministère des Ressources naturelles et de la Faune
 Note: Le présent document n'a aucune portée légale.

© Gouvernement du Québec
 Dépôt légal: Bibliothèque nationale du Québec, 3^e trimestre 2005