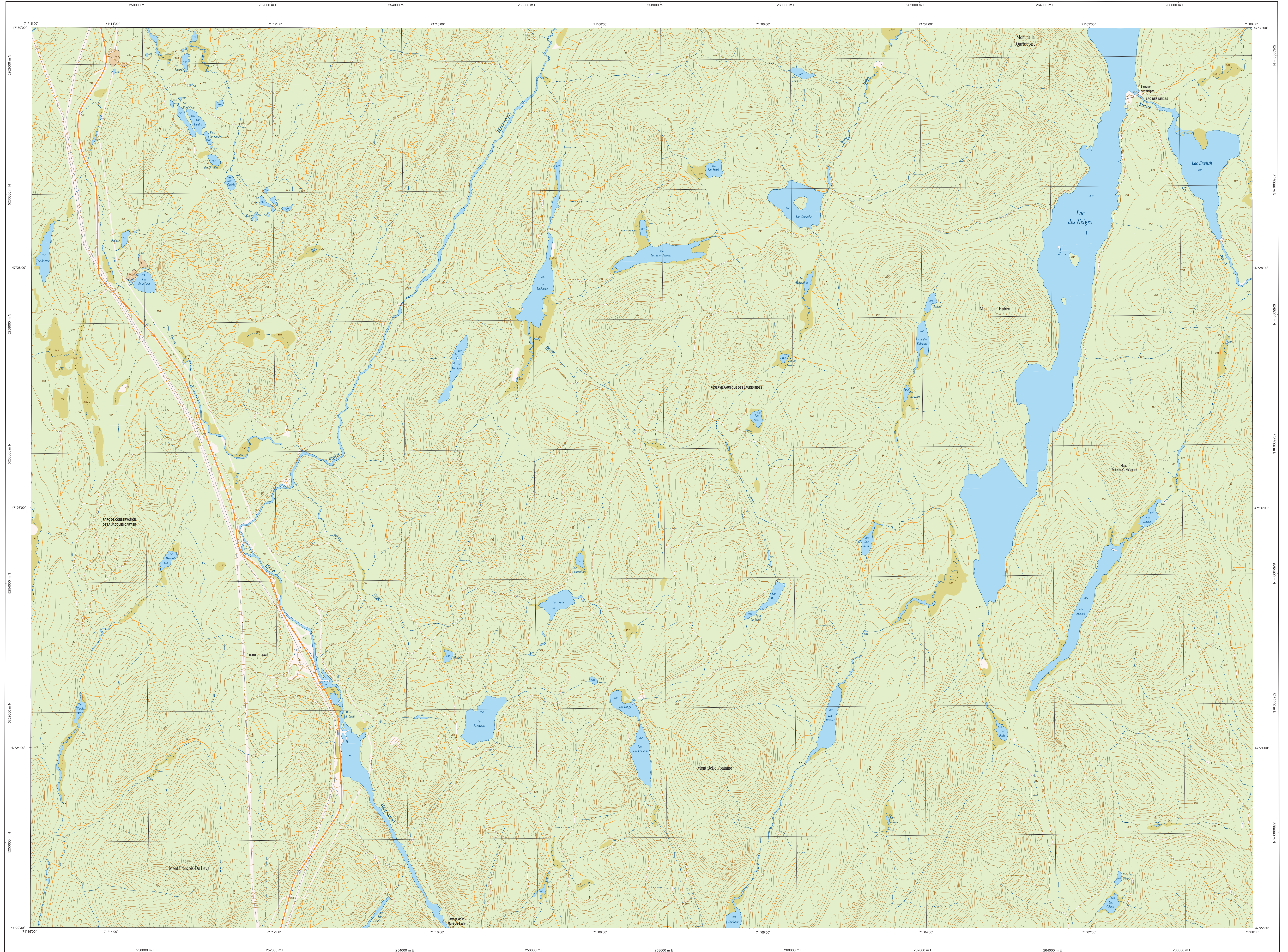
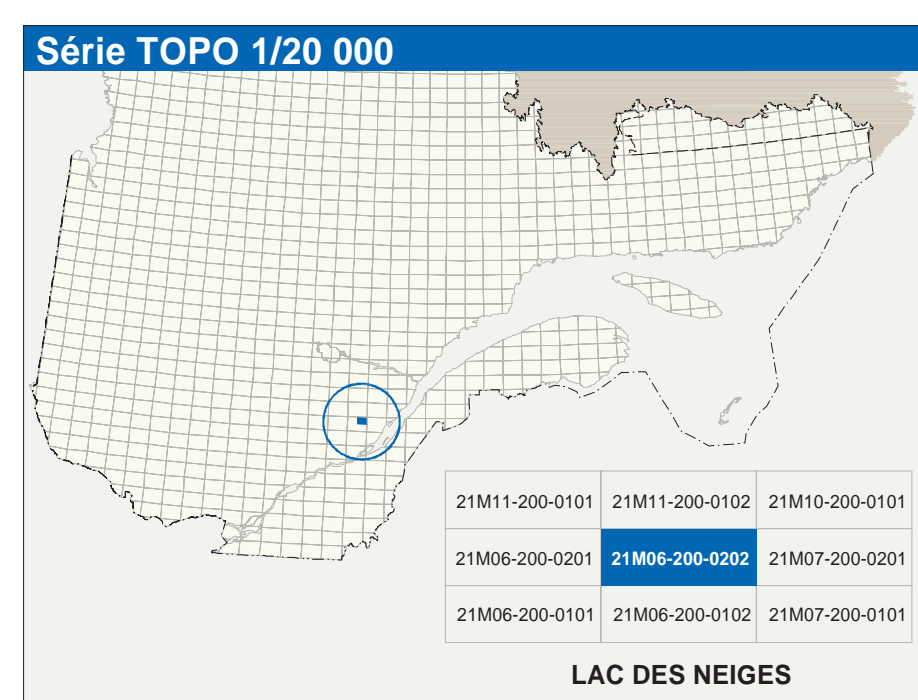


# LAC DES NEIGES

21M06-200-0202



21M06-200-0202



Hydrographie	
	Clarté d'eau; cours d'eau intermittent
	Lac, mare; réservoir hydroélectrique
	Plaine inondée; milieu humide
	Chêne; repère; écuil
	Quai; pont de péage; traverse; plan
	Brise-lames; estacade
	Canal; écluse
	Barrage; barrage hydroélectrique; barrage de cascade
	Conduite forée; glissoire; buse
Modèles	
	Courbe de niveau maquette; intermédiaire; pont coté
	Esker; décrochement; dépôt fluvial
Végétation	
	Mélis; bois; verges
	Perce; haie

Infrastructure de transport	
	Réseau routier (classification MTQ)
	Autoroute
	Route nationale, route régionale, route collection, route locale, route d'accès aux ressources (pavée; non pavée)
	Réseau routier (classification MRN)
	Rue; chemin carrossable; pavé; non pavé
	Voie de communication; en construction; abandonnée
	Chemin non carrossable
Autres	
	Pont; pont couvert; pont d'épave
	Passerelle; tunnel
	Mur de soutènement; écran anti-bruit
	Talus de remblai; talus de déblai
	Voie ferrée; hydrobase; aéroport
	Plage d'atterrissage; pavée; non pavée
	Ligne de transport; pylône; poste de distribution d'électricité
	Pylône; tour; tour de télécommunication

Habitation, équipement, exploitation	
	Bâtiment; en construction; en ruine; maison mobile; ferme
	Terrain de stationnement; omniplace
	Parc de jeu; piscine publique
	Courbe de sol; ligne; remblai; rétrosculpte
	Plage; terrain de golf; terrain récréatif
	Terrain de camping; site-parc; base militaire
	Cour de véhicules hors d'usage; cour d'entreposage de matériaux
	Convoyeur; brûleur à bois; réservoir de surface
	Étang; épave; centrale
	Mine à ciel ouvert; amas; haie
	Zone non cartographiée
Frontières	
	Frontière internationale
	Frontière interprovinciale ou interterritoriale
	Frontière Québec - Terre-Neuve-et-Labrador (sans frontière sur pas définies)

Métadonnées	
<b>Surface de référence géodésique:</b>	Élipsoïde GRS80
<b>Système de référence géodésique:</b>	NAD83, compatible avec le système mondial WGS84
<b>Projection cartographique:</b>	Mercator transverse modifiée (MTM), zone de 7° système de coordonnées planes du Québec (SCQP), fuseau 7
<b>Origine des altitudes:</b>	Cote d'établissement des réservoirs hydroélectriques
<b>Équidistance des courbes de niveau:</b>	10 mètres
<b>Déclinaison magnétique au centre de la feuille en 2021:</b>	17°47' ouest
<b>Variation annuelle:</b>	4,7 vers Est
<b>Coordonnées géographiques au centre de la feuille:</b>	47°28' 15" nord 71°07'30" ouest
<b>Longitude d'origine (méridien central):</b>	70°30' ouest
<b>Latitude d'origine (parallèle):</b>	0,0°
<b>Coordonnées X, Y d'origine:</b>	304 000, 0 mètres
<b>Facteur d'échelle:</b>	0,9999

Sources		Organisme	Date
<b>Données</b>	Classification du Réseau routier supérieur	Ministère des transports	nd
	Cote d'établissement des réservoirs hydroélectriques	Hydro-Québec	1990
	Déclinaison magnétique	Commission géologique du Canada	2003
	Courbes de niveau	Photographies aériennes	à l'échelle de 1:40 000; 1996
	Nomenclature géographique	Commission de toponymie du Québec	nd
	Photographies aériennes	Ministère des Ressources naturelles et de la Faune	1998
	à l'échelle de 1:40 000		
Crédits			
Réalisation: Direction générale de l'information géographique			
© Gouvernement du Québec 3 <sup>e</sup> trimestre 2003			
Dépôt légal: Bibliothèque nationale du Québec			