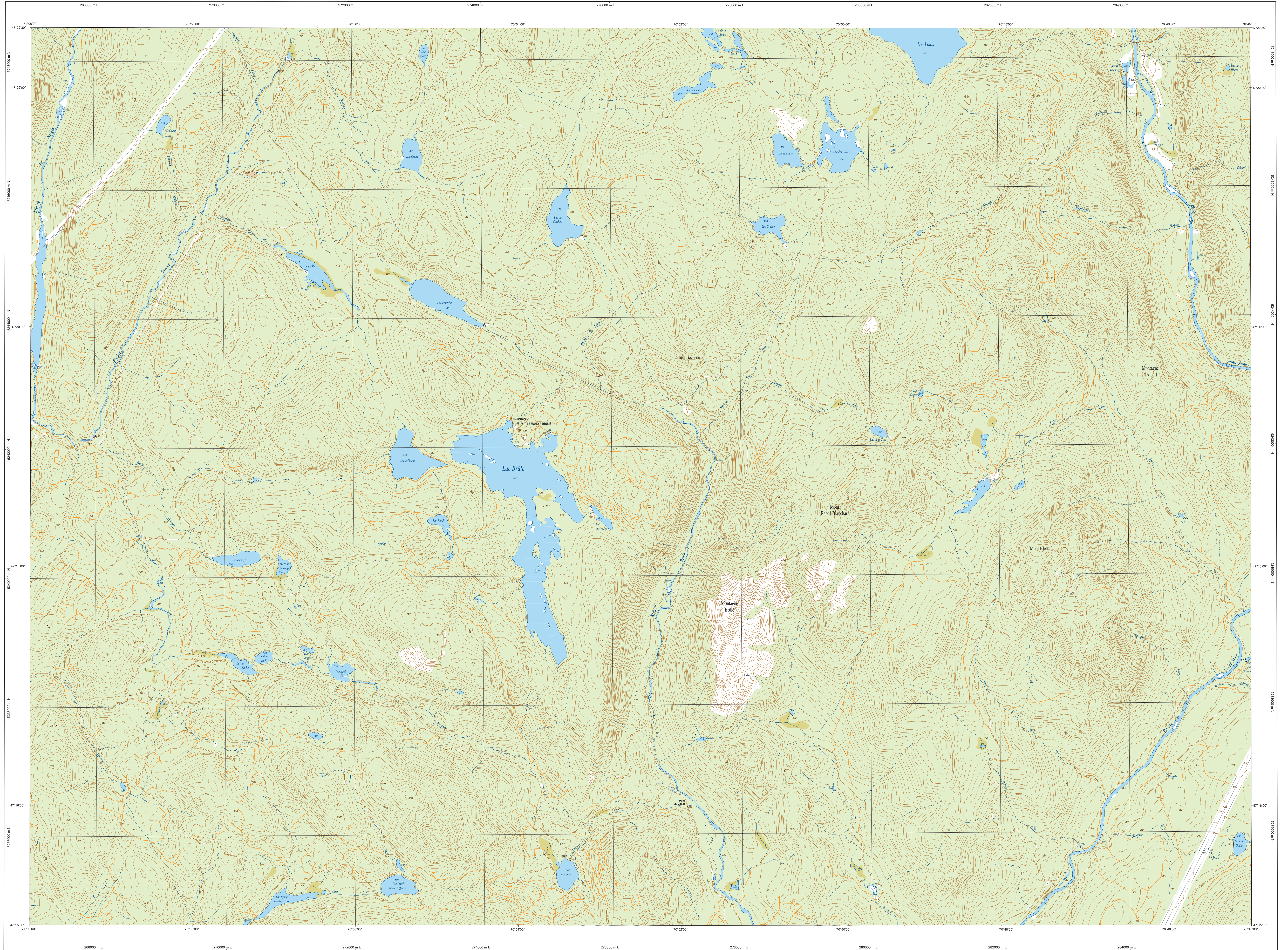
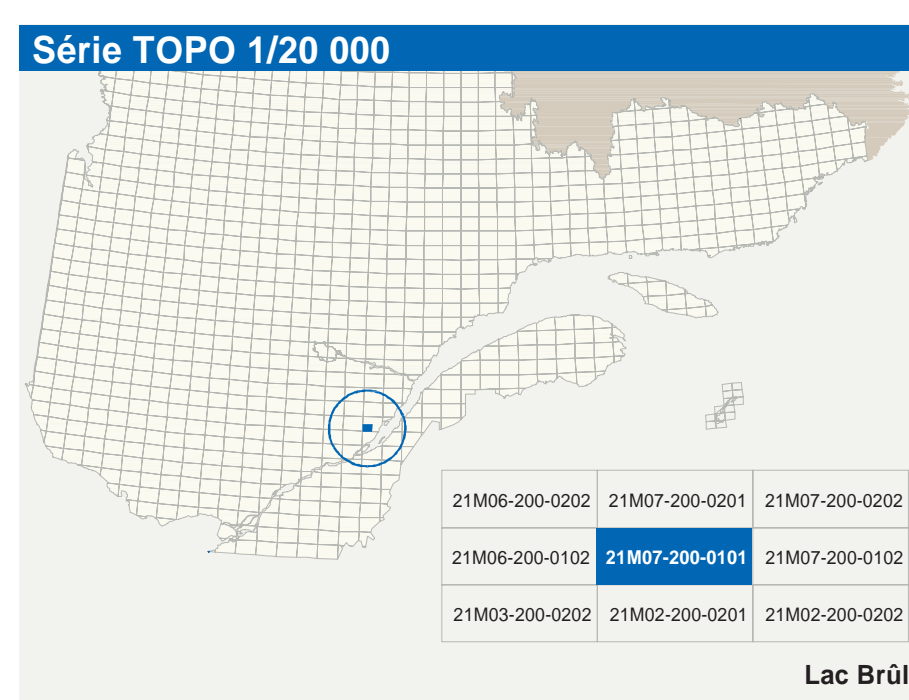


Lac Brûlé

21M07-200-0101



21M07-200-0101



Hydrographie	
	Cours d'eau; cours d'eau intermittent
	Lac, mare; réservoir hydroélectrique
	Plaine inondée; marais humide
	Chenal; rapide; écoule
	Quai; cale sèche
	Quai; port de plaisance; traversé; phare
	Brisa-lames; éclusage
	Canal; écluses
	barrage; barrage hydroélectrique; barrage de canal
	Conduite forcée; glissoire; buse
Modèle	
	Courbe de niveau; maillage; intermédiaire; point coté
	Estacade; décrochement; défilé fluvial
Végétation	
	Milieu boisé; vergers
	Panonce; haie

Voies de communication	
Réseau routier supérieur	
	Autobus
	Road; autoroute; route régionale; route collective; route locale; route d'accès aux ressources; pavée; non pavée
Autres classifications	
	Rue; chemin carrossable; pavé; non pavé
	Voie de communication; en construction; abandonnée
	Chemin non carrossable
Infrastructures de transport	
	Pont; pont couvert; pont d'éclatement
	Passerelle; tunnel
	Mur de soutènement; écran anti-bruit
	Talus de remblai; talus de déblai
	Voie ferrée; hydroliège; déversoir
	Piste d'aéronef; piste; non pavée
	Ligne de transport; pylône; poste de distribution d'électricité
	Pipeline; tour; tour de télécommunication

Bâtiments et aires désignées	
	Bâtiment; en construction; en ruine; maison mobile; tente
	Servir; site
	Plan de zonage; aménagement; onéreuse
	Terrain de jeu; piscine publique
	Centre de ski alpin; remontée mécanique
	Plate; terrain de golf; jardin zoologique
	Terrain de camping; club; parc; base militaire
	Cour de récréation; terrain d'entraînement; cour d'entraînement de matériaux
	Concret; béton; bois; béton de surface
	Étang d'épuration; feu d'embrasement spatiale
	Barac; emplacement; carrière
	Mine à ciel ouvert; amas; haie
	Zone non cartographiée
Frontières	
	Frontière internationale
	Frontière interprovinciale ou interterritoriale
	Frontière Québec - Terre Neuve et Labrador (pente frontière n'est pas définie; sa position est approximative)

Métadonnées	
Surface de référence géochimique	Étiquette GRS 80
Système de référence géochimique	NAD 83 combinée avec le système mondial WGS 84
Projection cartographique	Mercator transverse modifiée (MTM, zone de 3 ^e Système de coordonnées planes du Québec (SCQP), NAD 83 / COVID 28 (Niveau moyen des mers)
Origine des altitudes	10 mètres
Équidistance des courbes de niveau	1 mètre
Déclinaison magnétique au centre de la feuille en 2005	1° 42' ouest
Variation annuelle	4,7 vers l'est
Coordonnées géographiques au centre de la feuille	47° 18' 45" nord et 70° 52' 30" ouest
Longitude d'origine (méridien central)	70° 30' ouest
Latitude d'origine (équateur)	0°
Coordonnées d'origine	X : 304 800; Y : 0 mètres
Facteur d'échelle	0,3959

Sources	
Données	Ministère des Transports du Québec
Classification du réseau routier supérieur	Hydro-Québec
Canal d'inspection des réservoirs hydroélectriques	Commission géologique du Canada
Déclinaison magnétique	Commission de toponymie du Québec
Nomenclature géographique	Ministère des Ressources naturelles et de la Faune
Courbes de niveau	Ministère des Ressources naturelles et de la Faune
Photographies aériennes à l'échelle de 1:50 000	Ministère des Ressources naturelles et de la Faune
Année	nd
Année	1990
Année	2005
Année	nd
Année	1996

Crédits	
Rédaction	Direction générale de l'information géographique
Rédaction	Ministère des Ressources naturelles et de la Faune
Rédaction	Note: Le présent document n'a aucune portée légale.
Rédaction	© Gouvernement du Québec
Rédaction	Dépot légal - Bibliothèque nationale du Québec, 3 ^e trimestre 2005