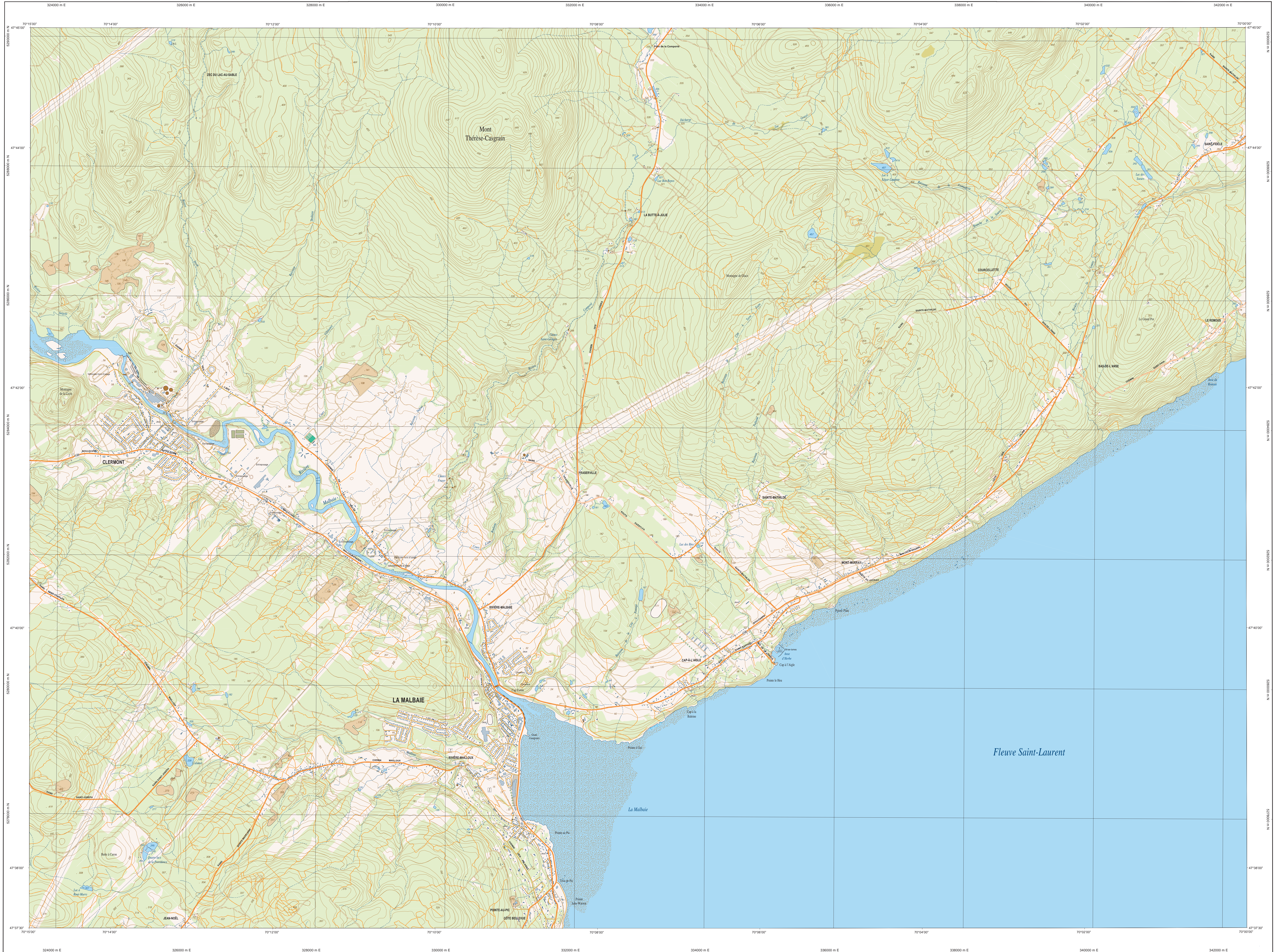


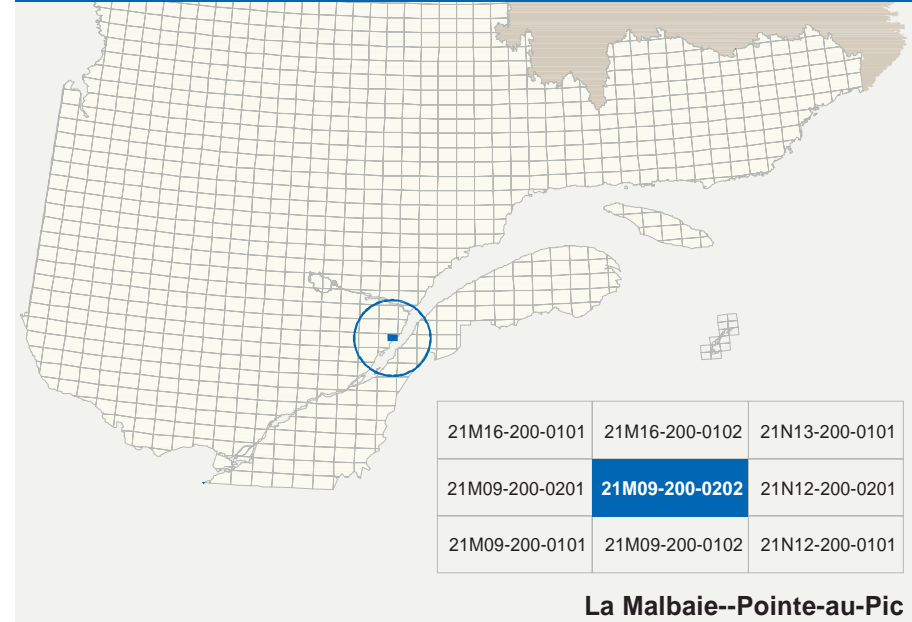
La Malbaie--Pointe-au-Pic

21M09-200-0202

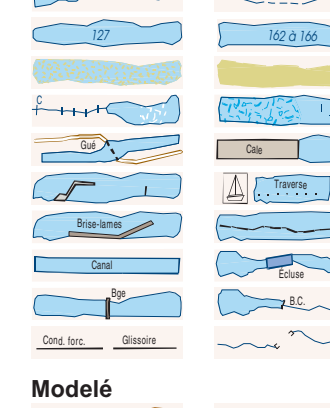


21M09-200-0202

Série TOPO 1/20 000

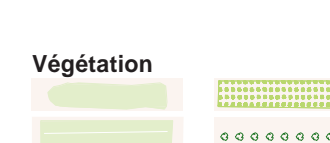


Hydrographie



Cours d'eau; cours d'eau intermittent
 Lac; mare; réservoir hydroélectrique
 Plans; marais; milieu humide
 Chute; rapide; écoule
 Quai; cale sèche
 Quai; port de plaisance; traversée, phare
 Basse; lames; estacade
 Canal; éclusé
 Barrage; barrage hydroélectrique; barrage de castor
 Conduite forée; glissoir; buse

Modèles



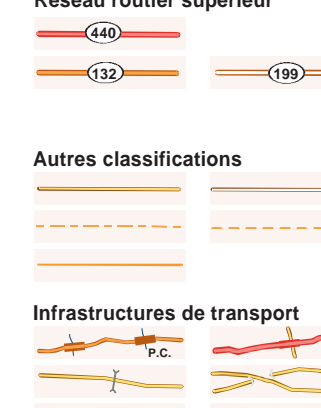
Courbe de niveau; malaise; intermédiaire; point coté
 Esker; déboisement; défilé fluvial

Végétation



Milieu boisé; vergers
 Parcels; haie

Voies de communication

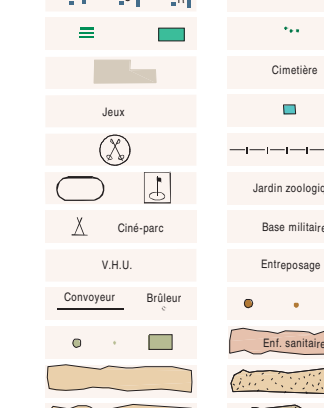


Réseau routier supérieur
 Autoroute
 Route nationale; route régionale; route collective; route locale; route d'accès aux ressources; pavée; non pavée

Autres classifications
 Rue; chemin carrossable; pavé; non pavé
 Voie de communication - en construction; abandonnée
 Chemin non carrossable

Infrastructures de transport
 Pont; pont couvert; pont d'épave
 Passerelle; tunnel
 Mur de soutènement; écran anti-ruite
 Talus de remblai; talus de déblai
 Voie ferrée; hydroliège; aéroport
 Plage d'atterrissage; pavée; non pavée
 Ligne de transport; pylône; poste de distribution d'électricité
 Pipelines; tour; tour de télécommunication

Bâtimens et aires désignées



Bâtimens, en construction; en ruines; maison mobile; niche
 Site; site
 Parc de stationnement; cimetières
 Terrain de jeu; piscine publique
 Centre de ski; aéroport; remorque mécanique
 Plage; terrain de golf; jardin zoologique
 Terrain de camping; site-parc; base militaire
 Cour de véhicules non d'usage; cour d'embarquement de matériel
 Conroyens; brûlerie à bois; réservoir de surface
 Étang d'épuration; lieu d'enfouissement sanitaire
 Banc d'emprunt; carrière
 Mine à ciel ouvert; amas; haie
 Zone non cartographiée

Frontières
 Frontière internationale
 Frontière interprovinciale ou interétatique
 Frontière Québec - Terre-Neuve-et-Labrador (cette frontière n'est pas définitive, sa position est approximative)

Métadonnées

Surface de référence géodésique
 Système de référence géodésique
 Projection cartographique
 Origine des altitudes
 Équivalences des courbes de niveau
 Dénivellement magnétique au centre
 De la feuille en 2000
 Variation annuelle
 Coordonnées géographiques au centre de la feuille
 47°41'15" nord et 70°07'30" ouest
 Longitude d'origine (méridien central)
 70°30' ouest
 0°
 X : 304 800; Y : 0 mètres
 0,000

Données

Échelle GRS 80
 NAD 83 compatible avec le système métrique WGS 84
 Mesurés par le service géodésique
 Zone de 3° Système de coordonnées géographiques (CCSGP) fuseau 7
 10 mètres
 1974 ouest
 5,3 mètres l'est

Sources

Classification du réseau routier supérieur
 Carte d'endossement des réseaux hydroélectriques
 Description magnétique
 Nomenclature géographique
 Courbes de niveau
 Photographes aériennes à l'échelle de 1:50 000

Organisme

Ministère des Transports du Québec
 Hydro-Québec
 Commission géographique du Canada
 Commission de toponymie du Québec
 Ministère des Ressources naturelles et de la Faune
 Ministère des Ressources naturelles et de la Faune

Année

rd
 1990
 2005
 rd
 2001
 2001

Crédits

Réalisation : Direction générale de l'information géographique
 Ministère des Ressources naturelles et de la Faune
 Note : Le présent document n'a aucune portée légale.
 © Gouvernement du Québec
 Dépôt légal - Bibliothèque nationale du Québec, 3^e trimestre 2005