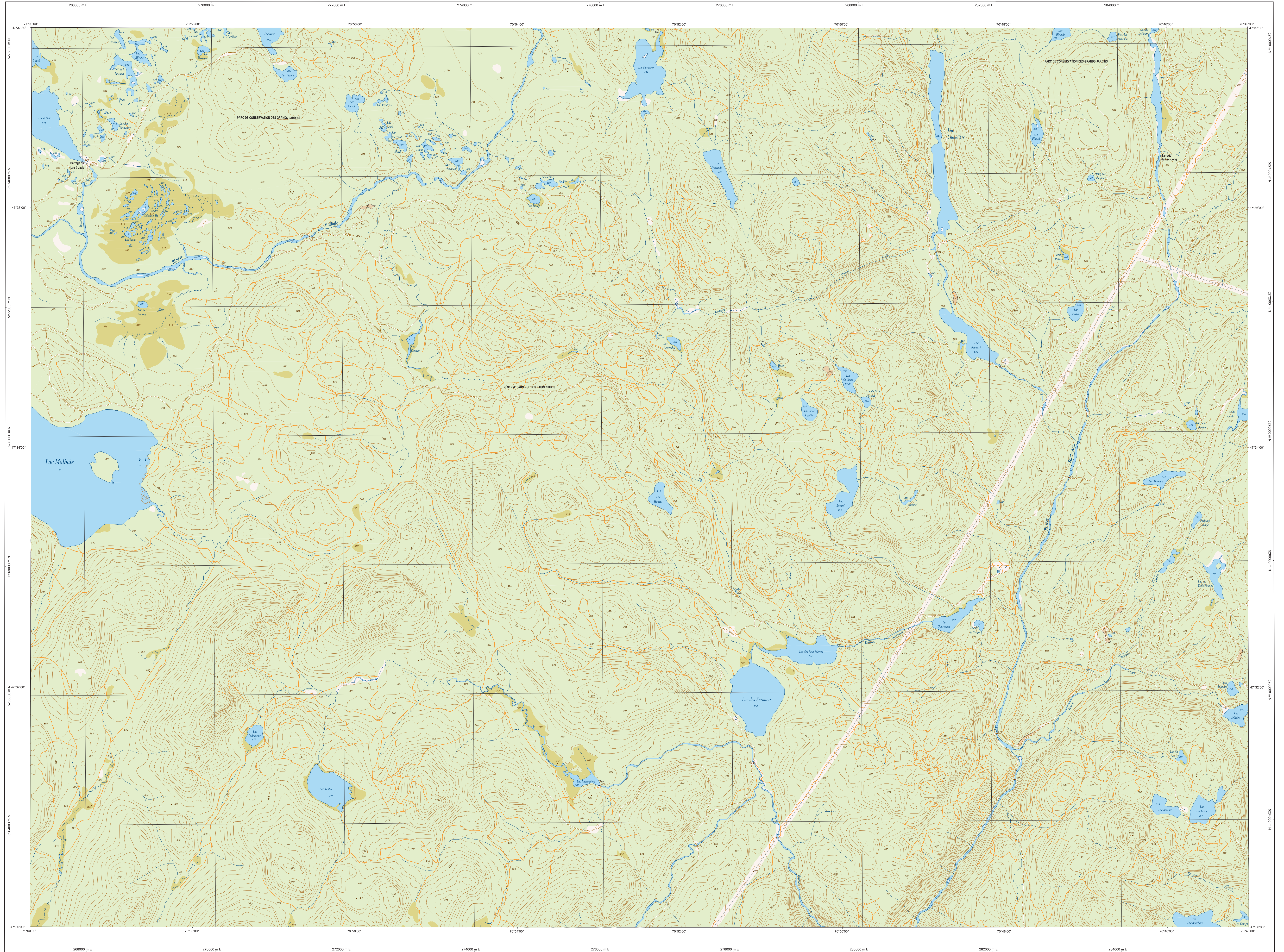
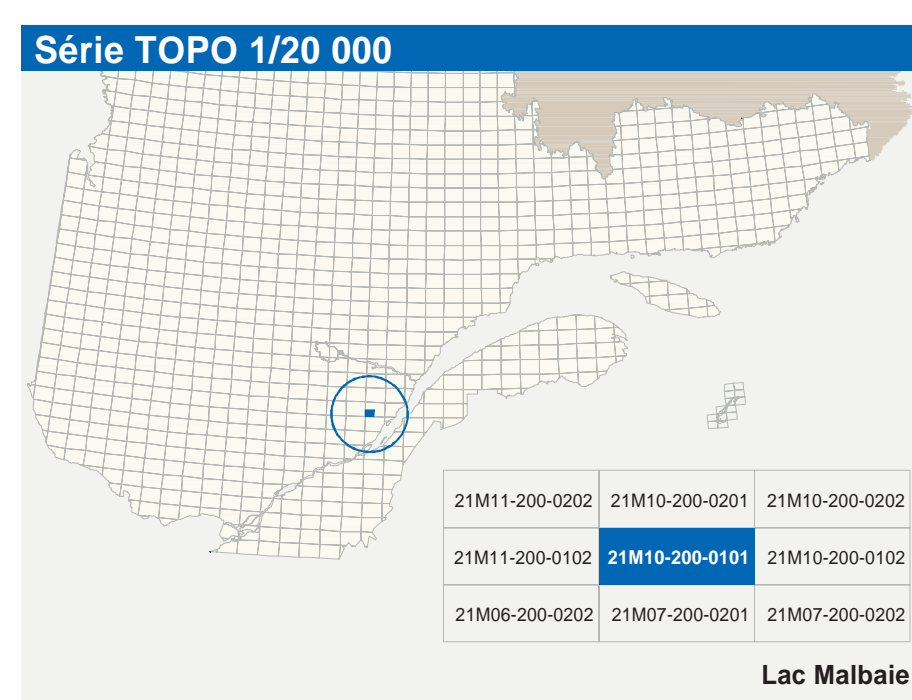


# Lac Malbaie

21M10-200-0101



21M10-200-0101



**Hydrographie**

	Cours d'eau; cours d'eau intermittent
	Lac; mare; réservoir hydroélectrique
	Plan; réservoir; réservoir temporaire
	Chute; rapide; barrage
	Quai; cale sèche
	Port; port de plaisance; traversé; phare
	Brise-lames; estacade
	Canal; sésame
	Barrage; barrage hydroélectrique; barrage de casier
	Conduite forcée; glissement; barrage

**Voies de communication**

**Autos routes**

	Autoroute
	Route régionale; route collective; route locale; route d'accès aux ressources; pavée; non pavée

**Autres classifications**

	Rue; chemin carrossable; pavé; non pavé
	Voie de communication - en construction; abandonnée
	Chemin non carrossable

**Infrastructures de transport**

	Pont; pont couvert; pont d'épave
	Passerelle; tunnel
	Mur de soutènement; écran anti-but
	Talus de remblai; talus de déblai
	Vanne; vanne hydroélectrique; aéroport
	Pôle d'alimentation; pavée; non pavée
	Ligne de transport; pylône; poteau de distribution d'électricité
	Pylône; tour; tour de télécommunication

**Modèle**

	Courbe de niveau; maquette; intermédiaire; pont coq
	Esai; décrochement; défilé fluvial

**Végétation**

	Milieu boisé; verger
	Forêt; haie

**Bâtiments et aires désignées**

	Bâtiment; en construction; en ruine; maison mobile; niche
	Sierre; silo
	Parc de stationnement; cimetière
	Terrain de jeu; piscine publique
	Plate; terrain de golf; jardin zoologique
	Terrain de camping; site-parc; base militaire
	Cour de véhicules hors-trajet; cour d'embarcadere de matériaux
	Compartiment; défilé à bois; réservoir de surface
	Étang d'épuration; lieu d'enfouissement sanitaire
	Banc d'emport; carrière
	Mine à ciel ouvert; amas; halte
	Zone non cartographiée

**Frontières**

	Frontière internationale
	Frontière interprovinciale ou territoriale
	Frontière Québec - Terre-Neuve-et-Labrador
	Cette frontière n'est pas définie, sa position est approximative

**Métadonnées**

Surface de référence géodésique	Élipsoïde GRS 80
Système de référence géodésique	NAD 83 corrigé avec le système mondial WGS 84
Projection cartographique	Mercator transformé modifié (MTM), zone de 21. Système de coordonnées planes du Québec (SCQPS), fusée 7
Origine des altitudes	0 mètres
Équidistance des courbes de niveau	10 mètres
Déclinaison magnétique au centre de la feuille en 2005	1°12' ouest
Variation annuelle	4,8" vers l'est
Coordonnées géographiques au centre de la feuille	47°32'45" nord et 70°52'30" ouest
Longitude d'origine (méridien central)	70°30' ouest
Latitude d'origine (équateur)	0°
Coordonnées d'origine	X : 304 800; Y : 0 mètres
Facteur d'échelle	0,0000

0 1 2 km  
1:20 000

**Sources**

Données	Organisme	Année
Cartographie du réseau routier supérieur	Ministère des Transports du Québec	nd
Cote descriptives des réservoirs hydroélectriques	Hydro-Québec	1990
Données magnétiques	Commission géologique du Canada	2005
Nomenclature géographique	Commission de toponymie du Québec	nd
Courbes de niveau	Ministère des Ressources naturelles et de la Faune	1995
Photographies aériennes à échelle de 1:50 000	Ministère des Ressources naturelles et de la Faune	1996

**Crédits**

Réalisation: Direction générale de l'information géographique  
Ministère des Ressources naturelles et de la Faune  
Note: Les renseignements n'a aucune portée légale.

© Gouvernement du Québec  
Dépôt légal - Bibliothèque nationale du Québec, 2<sup>e</sup> trimestre 2005