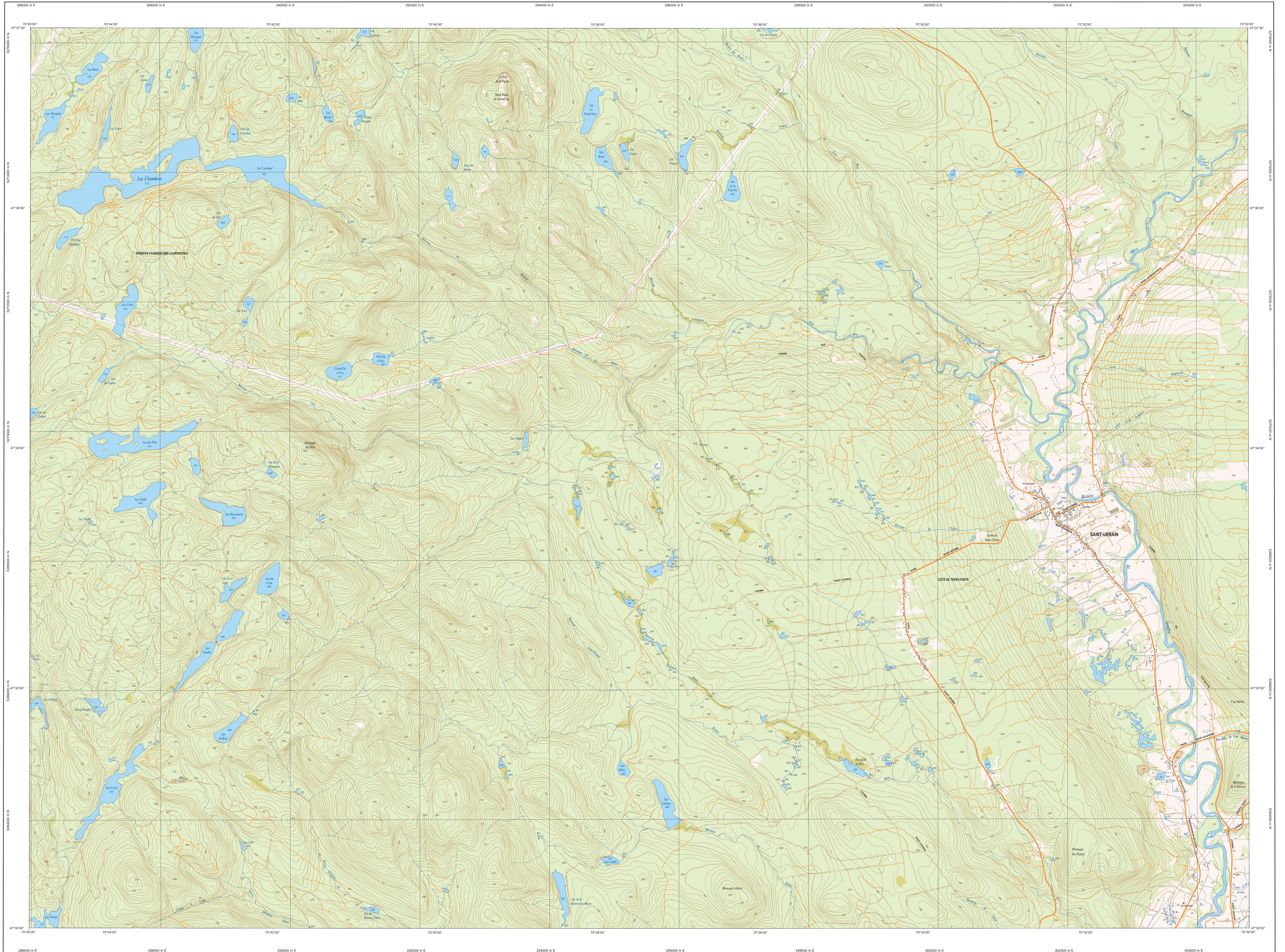
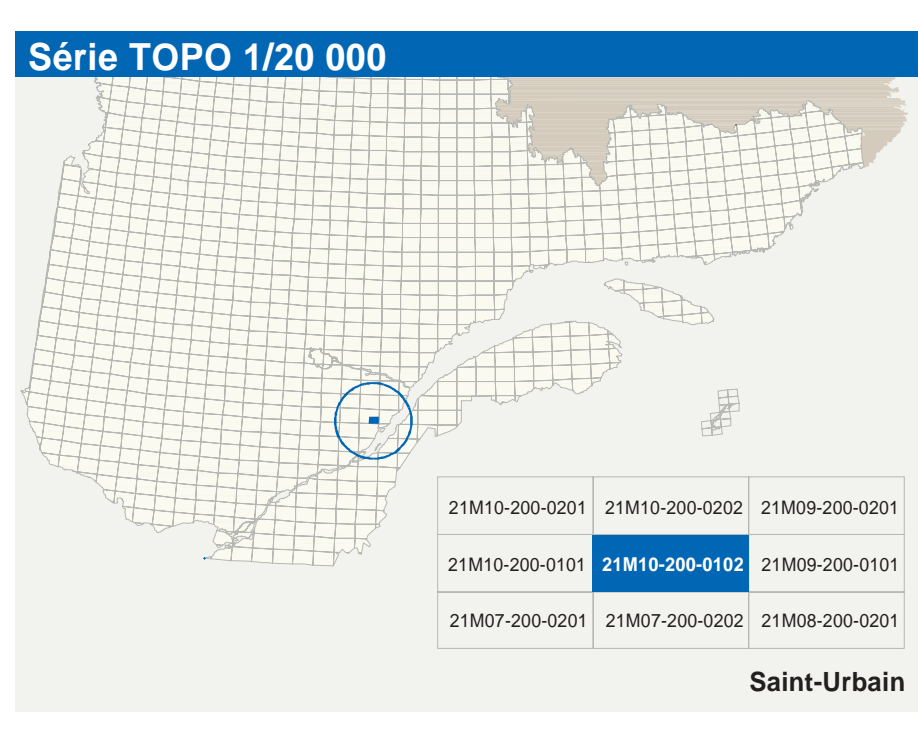


# Saint-Urbain

21M10-200-0102



21M10-200-0102



### Hydrographie

	Cours d'eau; cours d'eau intermittent
	Lac; mare; réservoir hydroélectrique
	Plaine inondable; niveau temporaire
	Chenal; rapide; écouil
	Quai; cale sèche
	Quai; port de plaisance; traversin; phare
	Brise-lames; estacade
	Canal; barrage
	Énergie; barrage hydroélectrique; barrage de cascade
	Conduite forcée; glissoire; buse

### Voies de communication

#### Réseau routier supérieur

	Autoroute
	Roadway; route principale; route collective; route locale; route d'accès aux ressources; pavée; non pavée

#### Autres classifications

	Rue; chemin carrossable; pavé; non pavé
	Vie de communication; en construction; abandonnée
	Chemin non carrossable

#### Infrastructures de transport

	Pont; pont couvert; pont d'épave
	Passerelle; tunnel
	Mur de soutènement; écran anti-but
	Talus de remblai; talus de déblai
	Vieille mur; hydraulique; talus
	Piste d'atterrissage; pavée; non pavée
	Ligne de transport; pylône; poste de distribution d'électricité
	Pipette; tour; tour de télécommunication

### Bâtimens et aires désignées

	Bâtimens, en construction; en ruines; maison mobile; niche
	Barne; éclo
	Plan de stationnement; circulation
	Terrain de jeu; piscine publique
	Centre de ski; station; remontée mécanique
	Plate; terrain de golf; jardin zoologique
	Terrain de camping; site; parc; base militaire
	Cour de véhicules hors d'usage; cour d'embarquement de matériel
	Compteur; système à bois; réservoir de surface
	Étang d'épuration; lieu d'enfouissement sanitaire
	Banc d'embarquement; camion
	Mine à ciel ouvert; aras; halte
	Zone non cartographiée

### Frontières

	Frontière internationale
	Frontière interprovinciale ou interterritoriale
	Frontière Québec - Terre-Neuve-et-Labrador
	Cote frontière (est pas définie, sa position est approximative)

### Métadonnées

Surface de référence géodésique	Ellipsoïde GRS 80
Système de référence géodésique	NAD 83 compatible avec le système mondial WGS 84
Projection cartographique	Mercator transverse modifiée (MTM), zone de 3°
Origine des altitudes	Mercurielles (niveau moyen des mers)
Équipement des courbes de niveau	CGVD 28 (Niveau moyen des mers)
Déclinaison magnétique au centre de la feuille en 2005	17°08' ouest
Variation annuelle	5,0"/an (est)
Coordonnées géographiques au centre de la feuille	47°32'45" nord et 70°37'30" ouest
Longitude (origine méridien central)	70°30' ouest
Latitude (origine équateur)	47°32'45" nord
Coordonnées d'origine	X : 304 800; Y : 0 mètres
Facteur d'échelle	0,0000

### Sources

Données	Organisme	Année
Classification du réseau routier supérieur	Ministère des Transports du Québec	nd
Cote topographique des hauteurs hydroélectriques	Hydro-Québec	1990
Déclinaison magnétique	Commission géologique du Canada	2005
Nomenclature géographique	Commission de toponymie du Québec	nd
Courbes de niveau	Ministère des Ressources naturelles et de la Faune	2001
Photographies aériennes à échelle de 1:60 000	Ministère des Ressources naturelles et de la Faune	2001

### Crédits

Élaboration	Direction générale de l'information géographique
	Ministère des Ressources naturelles et de la Faune
	Notes: Les présent documents n'a aucune portée légale.

© Gouvernement du Québec  
Dépôt légal - Bibliothèque nationale du Québec, 3<sup>e</sup> trimestre 2005