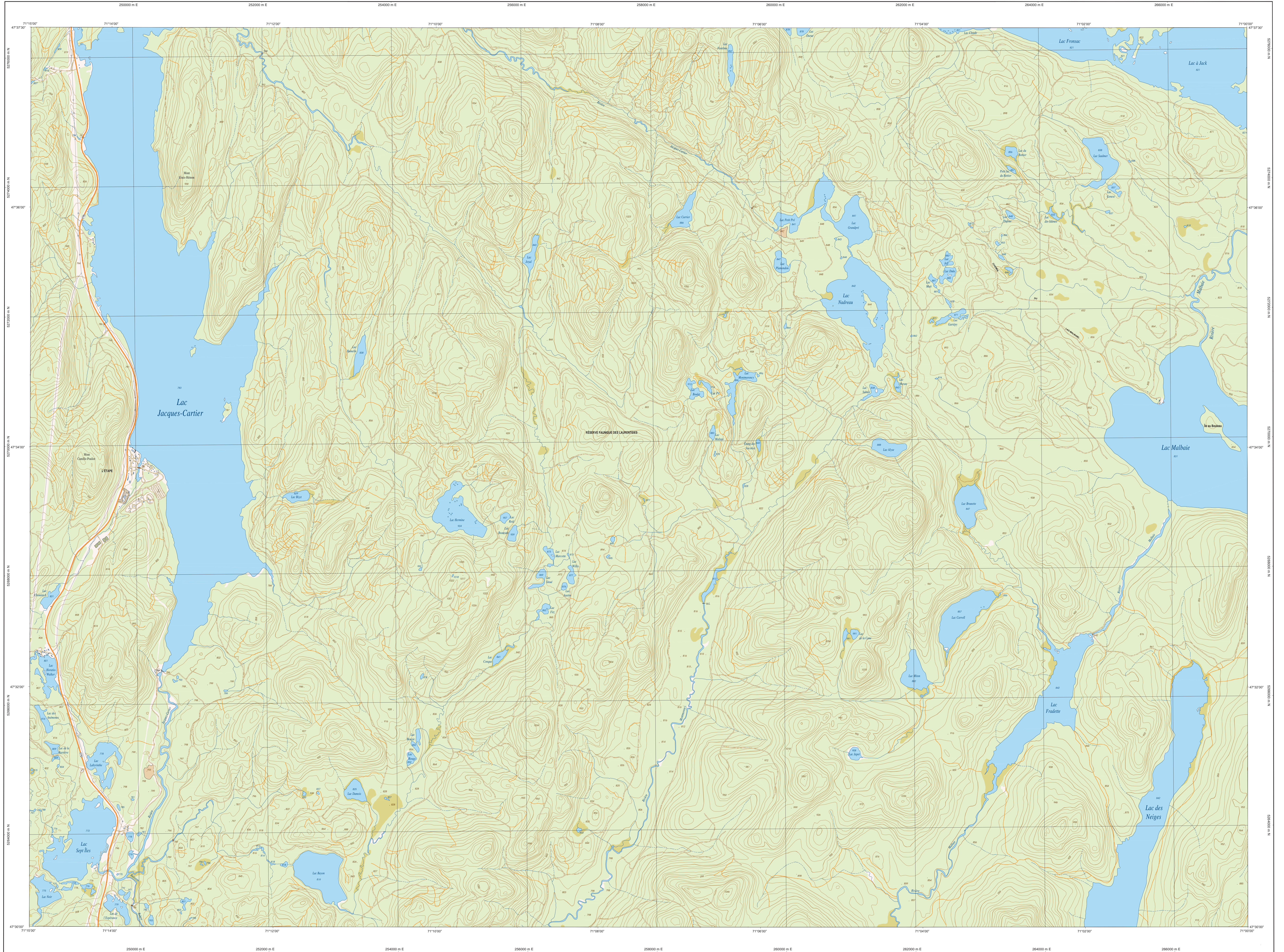
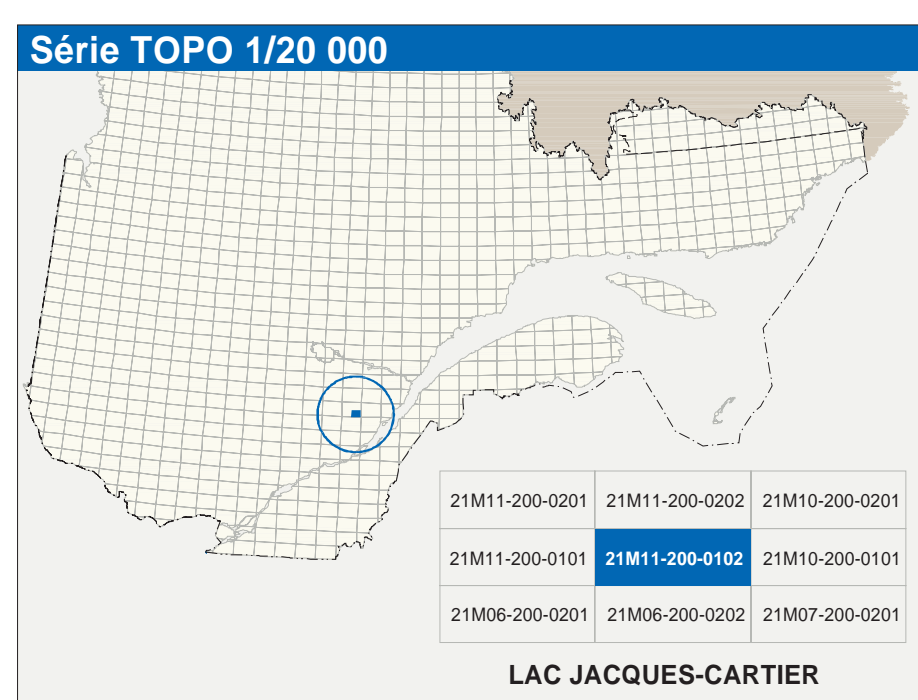


LAC JACQUES-CARTIER

21M11-200-0102



21M11-200-0102



Hydrographie	
	Cours d'eau, cours d'eau intermittent
	Lac, mare, réservoir hydroélectrique
	Plaine inondée, milieu humide
	Chute, rapide, écoule
	Quai, pont de péage, traverse, phare
	Briserames, ossadae
	Canal, écluse
	Barrage, barrage hydroélectrique, barrage de castor
	Conduite forcée, glissoire, buse
	Courbe de niveau maladroite, intermédiaire, point coté
	Esker, décrochement, dépôt fluvial
Modèle	
	Modèle
Végétation	
	Milieu boisé, vergé
	Parcelle, haie

Infrastructure de transport	
	Réseau routier (classification MTC)
	Réseau routier (classification MRN)
	Autres
	Pont, pont couvert, pont d'épave
	Passerelle, tunnel
	Mur de soutènement, écran anti-but
	Talus de remblai, talus de déblai
	Voie ferrée, hydrobas, aéroport
	Pipe d'irrigation, passerelle, non pavée
	Ligne de transport, système, aéro, de distribution d'électricité
	Pipelet, tor, tour de télécommunication

Habitation, équipement, exploitation	
	Bâtiment, en construction, en ruine, maison mobile, ferme
	Serre, site
	Parcelle de stationnement, ombragée
	Terrain de jeu, piscine publique
	Centre de ski alpin, rampe, piste d'entraînement
	Plan, terrain de golf, jardin botanique
	Terrain de camping, site-parc, base militaire
	Cour de véhicules hors d'usage, cour d'empilage de matériaux
	Convoyeur, brûleur à bois, réservoir de surface
	Étang d'irrigation, lac, d'entraînement sanitaire
	Banc, dispositif, canal
	Mine à ciel ouvert, amas, haldé
	Zone non cartographiée
Frontières	
	Frontière internationale
	Frontière intermunicipale ou interprovinciale
	Frontière Québec - Terre-Neuve/Labrador (cette frontière n'est pas définie)

Métadonnées	
Surface de référence géodésique :	Ellipsoïde GRS80
Système de référence géodésique :	NAD83, compatible avec le système mondial WGS84
Projection cartographique :	Monteur transverse modifiée (MTM), zone de 7° système de coordonnées planes du Québec (SCQP), fuseau 7
Origine des altitudes :	CGD2005 (Niveau moyen des mers)
Équivalences des courbes de niveau :	10 mètres
Déclinaison magnétique au centre de la feuille en 2003 :	17°51' Ouest
Variation annuelle :	4,8° vers l'est
Coordonnées géographiques au centre de la feuille :	47°33'45" nord 71°07'30" ouest
Longitude d'origine (méridien central) :	70°50' ouest
Latitude d'origine (parallèle) :	0° 0' 0" nord
Coordonnées X, Y d'origine :	204 800, 0 mètres
Facteur d'échelle :	0,5000
<p>0 1 2 km</p> <p>(1 cm sur la carte équivaut à 20 000 cm sur le terrain, soit 200 mètres)</p> <p>1:20 000</p>	

Sources		Organisme		Date	
Classification du réseau routier supérieur :	Ministère des transports	nd			
Cote d'implantation des réservoirs hydroélectriques :	Hydro-Québec	1990			
Déclinaison magnétique :	Commission géologique du Canada	2003			
Courbes de niveau :	Photographies aériennes	1996			
Nomenclature géographique :	Commission de toponymie du Québec	nd			
Photographies aériennes à l'échelle de 1:40 000 :	Ministère des Ressources naturelles et de la Faune	1996			
Crédits					
Réalisation : Direction générale de l'information géographique					
© Gouvernement du Québec, 3 ^e trimestre 2003					
Dépôt légal - Bibliothèque nationale du Québec					