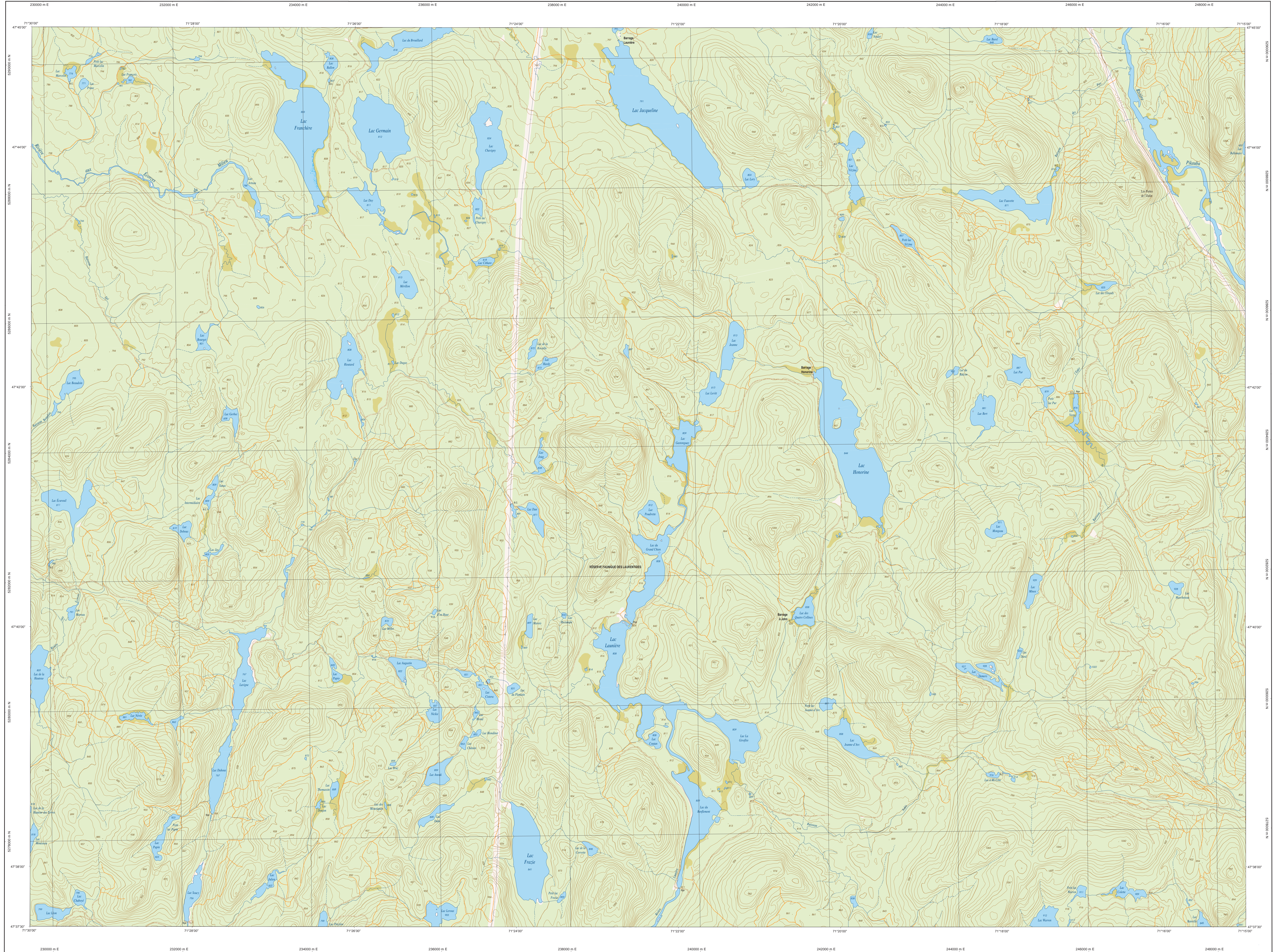
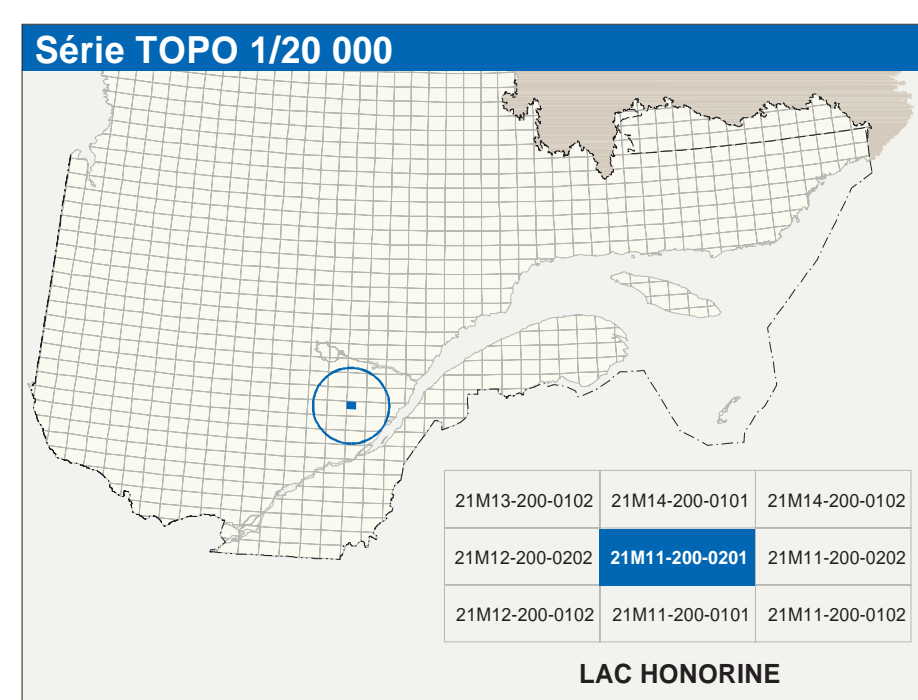


# LAC HONORINE

21M11-200-0201



21M11-200-0201



Hydrographie	
	Cours d'eau: cours d'eau intermittent
	Lac, mare, réservoir hydroélectrique
	Plaine inondée: milieu humide
	Chute, rapide: écoulement
	Quai, digue, barrage
	Quai, pont de pédoncule, traverse, phare
	Bris-lames, estacade
	Canal, écluse
	Barrage, barrage hydroélectrique, barrage de cascade
	Conduite forcée, glissoire, buse
Modèle	
	Courbe de niveau: maillage, intermédiaire, point coté
	Esquisse: décrochement, défilé fluvial
Végétation	
	Milieu boisé: végétation
	Pérenne, feu

Infrastructure de transport	
	Réseau routier (classification MTQ)
	Réseau routier (classification MRN)
	Autres
	Pont, pont couvert, pont d'éclatement
	Passerelle, tunnel
	Mur de soutènement: écran ancré
	Talus de remblai: talus de déblai
	Voie ferrée: hydrobase, aéroport
	Piste d'atterrissage: piste, non pavée
	Ligne de transport: pylône, poste de distribution d'électricité
	Pipeline: sur, sur de télécommunication

Habitation, équipement, exploitation	
	Bâtiment: en construction, en ruines, maison mobile, ranch
	Site: site
	Parc de stationnement: cimetière
	Terrain de jeu: piscine publique
	Centre de ski alpin: remontée mécanique
	Piste, terrain de golf: jadis agricole
	Terrain de camping, club-club, base militaire
	Cour de véhicules hors d'usage; cour d'entreposage de matériaux
	Conroyeur; brûleur à bois; réservoir de surface
	Etang d'aération; feu d'embrasement sanitaire
	Banc d'essai; centre
	Mine à ciel ouvert; amas, tas
	Zone non cartographiée
Frontières	
	Frontière internationale
	Frontière intermunicipale ou interprovinciale
	Frontière Québec - Terre Meunier et Labrador (cette frontière n'est pas définie)

Métadonnées	
Surface de référence géostatique:	Échelle: GR500
Système de référence géostatique:	NAD83, compatible avec le système mondial WGS84
Projection cartographique:	Mercator transverse modifiée (MTM), zone de 2°, système de coordonnées planes du Québec (SCSPQ), hauteur 7
Origine des altitudes:	CSQ2025 (Niveau moyen des mers)
Équidistance des courbes de niveau:	10 mètres
Déclinaison magnétique au centre de la feuille en 2023:	17°47' ouest
Vibration annuelle:	4.8 vers l'est
Coordonnées géographiques au centre de la feuille:	47°41'15" nord 71°22'30" ouest
Longitude d'origine (méridien central):	70°00' ouest
Latitude d'origine (équateur):	0.00°
Coordonnées X, Y d'origine:	304 800, 0 mètres
Facteur d'échelle:	0.9999

Sources		Organisme		Date	
Classification du réseau routier québécois	Ministère des transports				nd
Cote d'évaluation des réservoirs hydroélectriques	Hydro-Québec				1990
Déclinaison magnétique	Commission géologique du Canada				2003
Courbes de niveau	Photographies aériennes				1996
Nomenclature géographique	Commission de toponomie du Québec				nd
Photographies aériennes à échelle de 1:40 000	Ministère des Ressources naturelles et de la Faune				1996

Crédits	
Réalisation:	Direction générale de l'information géographique
© Gouvernement du Québec:	3 <sup>e</sup> trimestre 2003
Dépot légal:	Bibliothèque nationale du Québec

