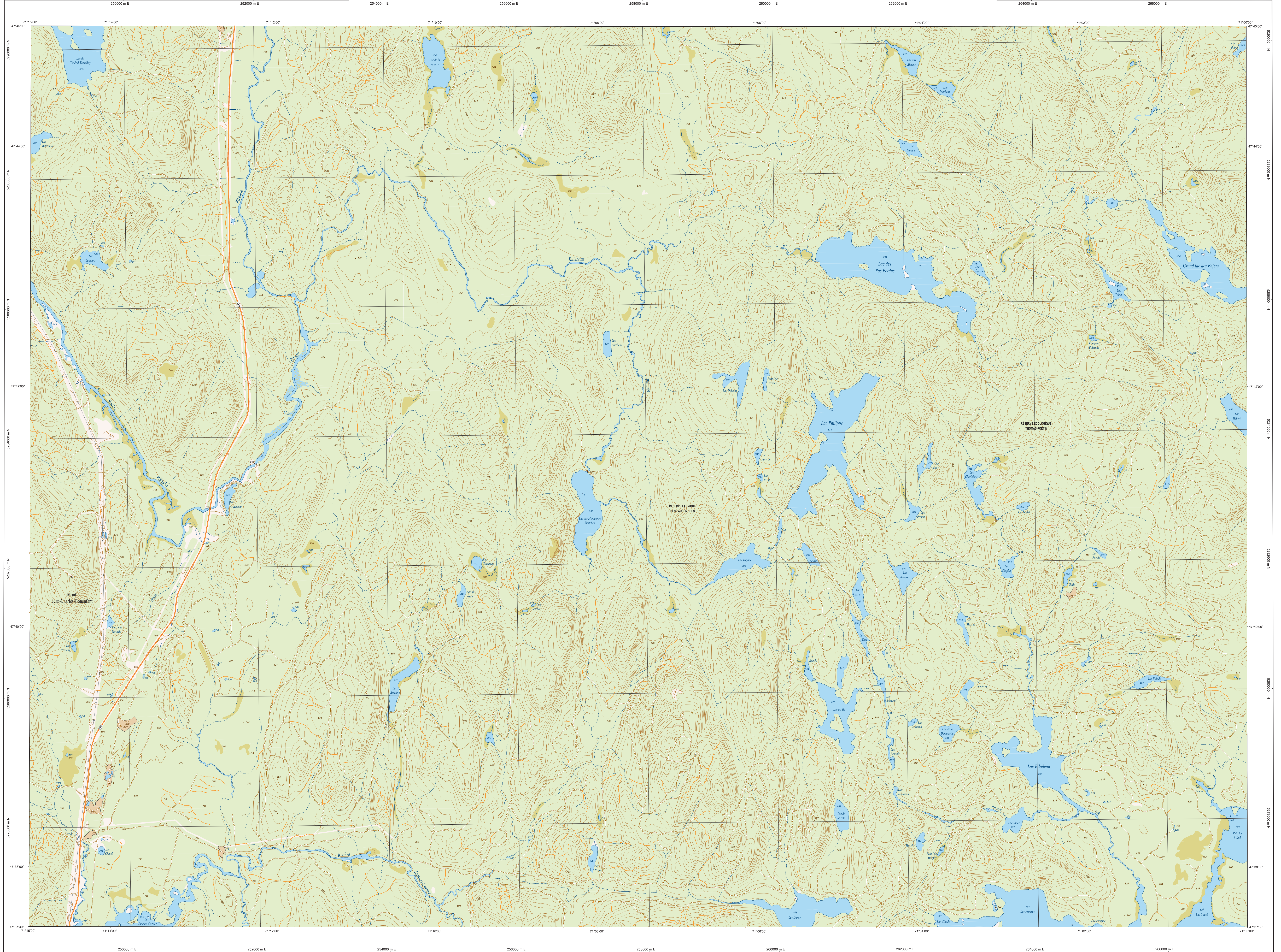
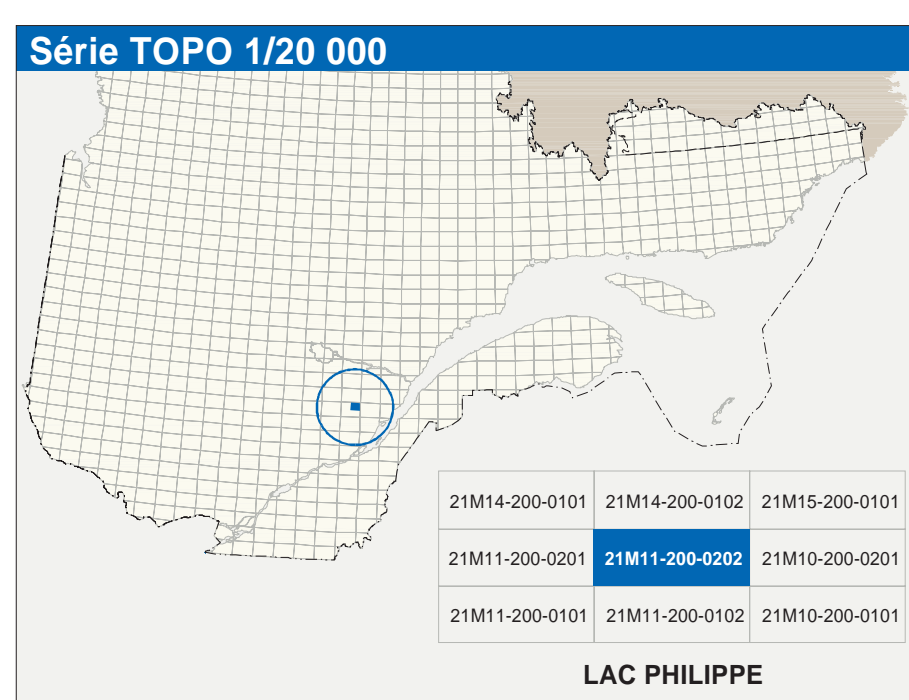


LAC PHILIPPE

21M11-200-0202



21M11-200-0202



Hydrographie	
	Cours d'eau, cours d'eau intermittent
	Lac, mare, réservoir hydroélectrique
	Plateau inondé, milieu humide
	Chenal, rapide, écuil
	Quai, pont, barrage
	Quai, pont de péage, barrage, phare
	Bris-lames, estacade
	Canal, écluse
	Barrage, barrage hydroélectrique, barrage de casier
	Conduite forcée, glacière, buse
	Coulee de niveau, mâtresse, intermédiaire, point coté
	Esker, décrochement, dépôt fluvial

Infrastructure de transport	
	Réseau routier (classification MTQ)
	Road nationale, route régionale, route collective, route locale, route d'accès aux ressources : pavée, non pavée
	Réseau routier (classification M3N)
	Rue, chemin carrossable : pavé, non pavé
	Voie de communication : en construction, abandonnée
	Chemin non carrossable
	Autres
	Pont, pont couvert, pont d'éclatement
	Passerelle, tunnel
	Mur de soutènement, écran anti-éboulement
	Talus de remblai, talus de déblai
	Voie ferrée, hydrobus, aéroport
	Piste d'atterrissage : pavée, non pavée
	Ligne de transport, pipeline, poste de distribution d'électricité
	Pipeline, tuyau, bar de télécommunication

Habitation, équipement, exploitation	
	Bâtiment, en construction, en ruines, maison mobile, fêche
	Semi-éto
	Parc de stationnement, cimetière
	Terrain de jeu, piscine publique
	Camp de ski alpin, complexe récréatif
	Plan, terrain de golf, parc zoologique
	Terrain de camping, CH-para, base militaire
	Cour de véhicules hors d'usage, cour d'entreposage de matériaux
	Convoyeur, brûleur à bois, réservoir de surface
	Espace d'atterrissage, lieu d'emboussage de sautoire
	Base d'atterrissage, caserne
	Mine à ciel ouvert, arène, halte
	Zone non cartographiée

Frontières	
	Frontière internationale
	Ligne de démarcation, frontière administrative
	Frontière Québec - Terre-Neuve-et-Labrador (cette frontière n'est pas définie)

Métadonnées	
Surface de référence géodésique :	Équateur GR80
Système de référence géodésique :	NAD83, compatible avec le système mondial WGS84
Projection cartographique :	Aléatoire transverse méridienne (MTM), zone de 7° système de coordonnées planes du Québec (SCQPL) fusée 7
Origine des altitudes :	10 mètres
Équidistance des courbes de niveau :	10 mètres
Déclinaison magnétique au centre de la feuille en 2003 :	17°55' ouest
Variation annuelle :	4,9' vers l'est
Coordonnées géographiques au centre de la feuille :	47°11'52" nord 71°07'30" ouest
Longitude d'origine (méridien central) :	71°00' ouest
Latitude d'origine (équateur) :	0,0°
Coordonnées X, Y d'origine :	204 800, 0 mètres
Facteur d'échelle :	0,9999

Sources	
Classification du réseau routier québécois :	Ministère des transports
Cote d'occupation des réservoirs hydroélectriques :	Hydro-Québec
Déclinaison magnétique :	Commission géologique du Canada
Courbes de niveau :	Photographies aériennes à l'échelle de 1:50 000
Nomenclature géographique :	Commission de toponymie du Québec
Photographies aériennes à l'échelle de 1:40 000 :	Ministère des Ressources naturelles et de la Faune

Crédits	
Réalisation :	Direction générale de l'information géographique
© Gouvernement du Québec :	3 ^e trimestre 2003
Dépot légal :	Bibliothèque nationale du Québec