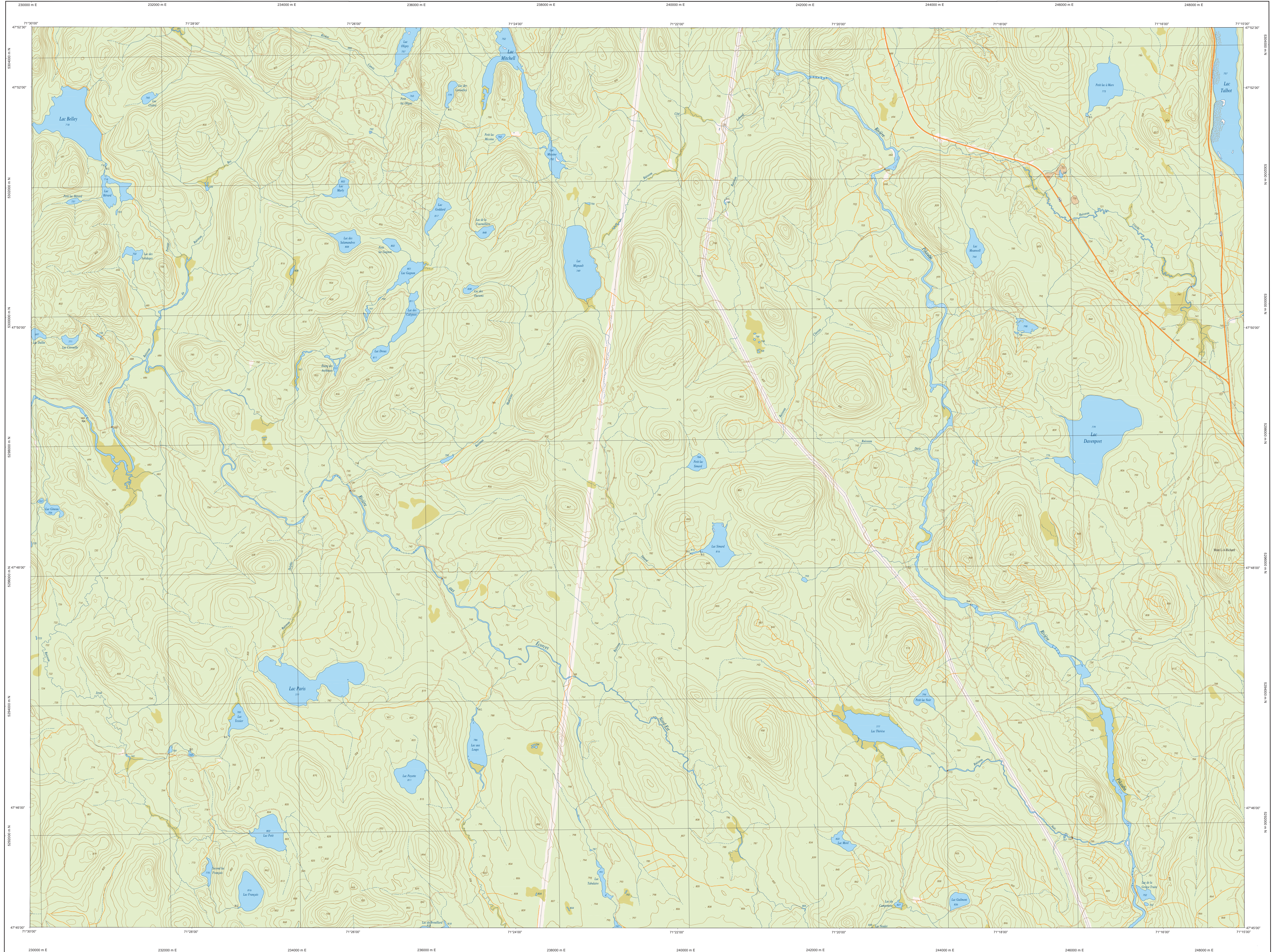
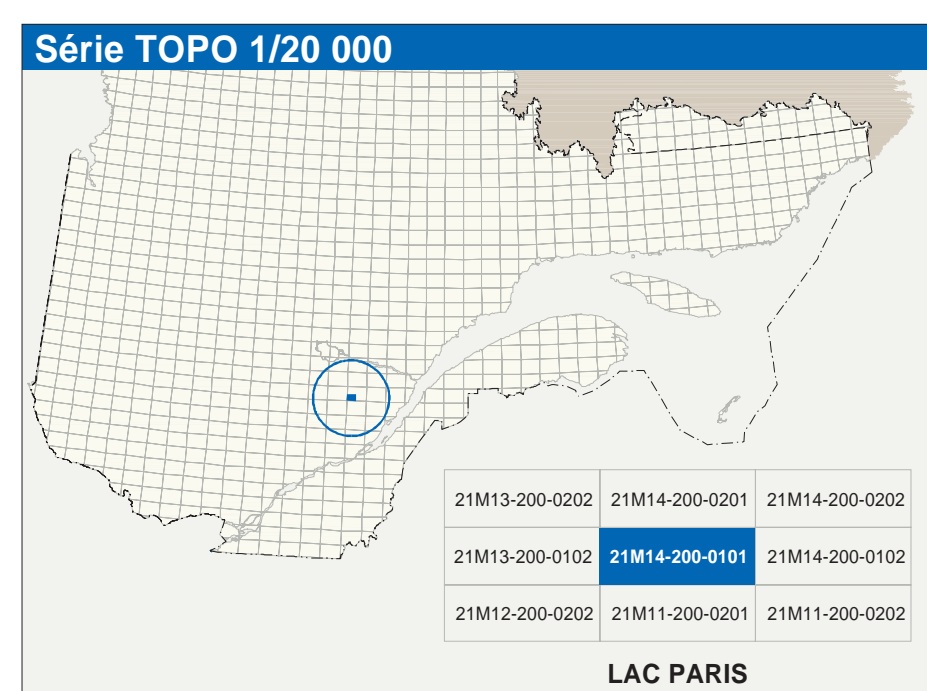


LAC PARIS

21M14-200-0101



21M14-200-0101



Hydrographie	Modèle	Végétation

Infrastructure de transport	Autres

Habitation, équipement, exploitation	Frontières

Métadonnées	Épisodes GRSB
Surface de référence géométrique :	NAZD3, compatible avec le système mondial WGS84
Projection cartographique :	Méridien terrestre moyen (MTM), zone de 7° système de coordonnées planaires du Québec (EQCP), fusée 7
Origine des altitudes :	10 mètres
Équidistance des courbes de niveau :	17'51" ouest
Déclinaison magnétique au centre de la feuille en 2003 :	4,3° vers l'est
Variation annuelle :	0,07° ouest
Coordonnées géographiques au centre de la feuille :	47°48'00" nord 71°22'30" ouest
Longitude d'origine (méridien central) :	0,07°
Latitude d'origine (équateur) :	384 800,0 mètres
Coordonnées X, Y d'origine :	0,9999
Facteur d'échelle :	

Sources	Organisme	Date
Classification du réseau routier supérieur :	Ministère des transports	nd
Catégorie d'exploitation des réseaux hydroélectriques :	Hydro-Québec	1990
Déclinaison magnétique :	Commission géologique du Canada	2003
Courbes de niveau :	Photographies aériennes	à l'échelle de 1:40 000
Nomenclature géographique :	Commission de toponymie du Québec	1996
Photographies aériennes à l'échelle de 1:40 000 :	Ministère des Ressources naturelles et de la Faune	1996

Crédits
 Réalisation : Directeur générale de l'information géographique
 © Gouvernement du Québec, 7 novembre 2003
 Dépot légal - Bibliothèque nationale du Québec

Ressources naturelles et Faune Québec