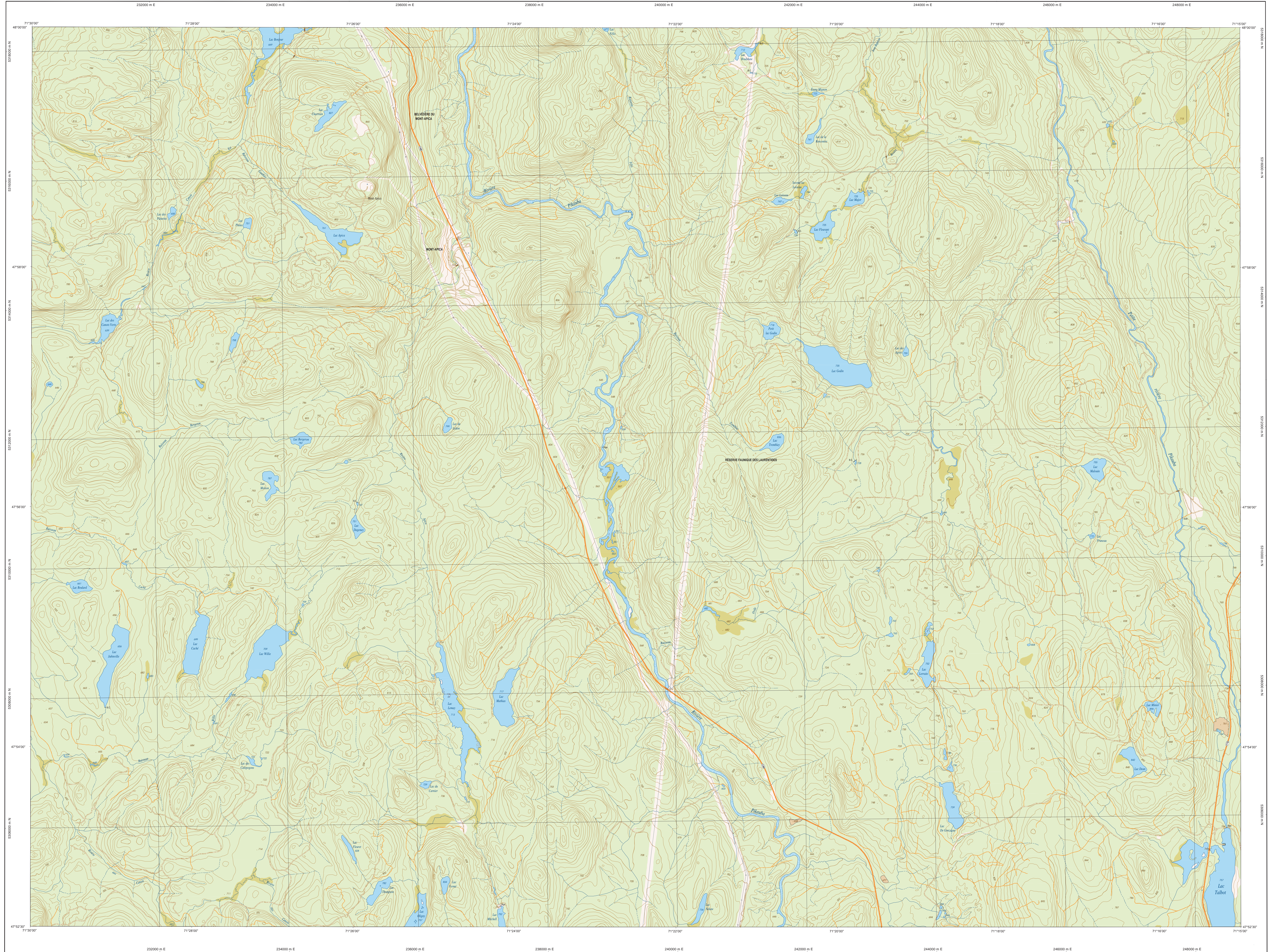
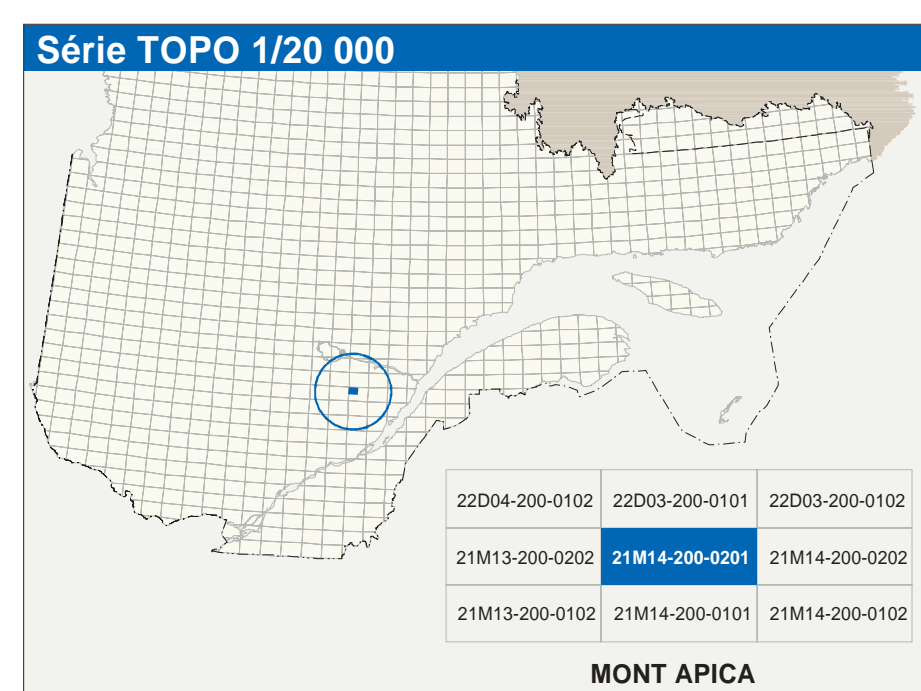


# MONT APICA

21M14-200-0201



21M14-200-0201



Hydrographie	
	Cours d'eau; cours d'eau intermittent
	Lac; mare; réservoir hydroélectrique
	Plaine inondée; milieu humide
	Chute; rapide; écoule
	Quai; pont de batardeau; traversin; phare
	Briser-lames; barrage
	Canal; écluse
	Barrage; barrage hydroélectrique; barrage de castor
	Conduite forcée; glissoire; buse
Modèles	
	Courbe de niveau; maillage; intermédiaire; pont coq
	Esker; décrochement; dépôt fluvial
Végétation	
	Milieu boisé; vergers
	Parcs; haie

Infrastructure de transport	
Réseau routier (classification MT2)	
	Autoroute
	Route nationale; route régionale; route collective; route locale; route d'accès aux ressources; pavée; non pavée
Réseau routier (classification MNR)	
	Rue; chemin carrossable; pavé; non pavé
	Vie de communication; en construction; abandonnée
	Chemin non carrossable
Autres	
	Parc; pont couvert; pont d'épave
	Passerelle; tunnel
	Mur de soutènement; écran anti-boue
	Talus de remblai; talus de déblai
	Vie ferrée; hydrobase; aéroport
	Piste d'atterrissage; pavée; non pavée
	Ligne de transport; capote; poste de distribution d'électricité
	Pylône; tour; tour de télécommunication

Habitation, équipement, exploitation	
	Bâtiment; en construction; en ruine; maison mobile; niche
	Séjour; aile
	Parc de stationnement; casernes
	Terrain de jeu; piscine publique
	Courte de ski; aéroport; microturbine
	Piste; terrain de golf; parc zoologique
	Terrain de camping; ciné-parc; base militaire
	Cour de véhicules hors usage; cour d'entreposage de matériaux
	Comoyeur; brûleur à bois; réservoir de surface
	Étang d'épuration; hay d'entreposage sanitaire
	Banc; champ; carrière
	Mise à ciel ouvert; amas; haie
	Zone non cartographiée
Frontières	
	Frontière internationale
	Frontière intermunicipale ou interrégionale
	Frontière Québec - Terre-Neuve-et-Labrador (cette frontière n'est pas délimitée)

Métadonnées	
Surface de référence géodésique :	Ellipsoïde GRS80
Système de référence géodésique :	NAD83, compatible avec le système mondial WGS84
Projection cartographique :	Mercator transverse modifiée (MTM) - zone de 7° système de coordonnées planes du Québec (ESGPD), fuseau 7
Origine des altitudes :	10 mètres
Équidistance des courbes de niveau :	10 mètres
Déclinaison magnétique au centre de la feuille en 2005 :	1°55' ouest
Variation annuelle :	4,8 vers l'est
Coordonnées géographiques au centre de la feuille :	47°56'10" nord 71°22'30" ouest
Longitude d'origine (méridien central) :	70°30' ouest
Latitude d'origine (équateur) :	0,0°
Coordonnées U.T.M. d'origine :	334 640, 0 mètres
Facteur d'échelle :	0,9999

Sources		Organisme		Date
Classification du réseau routier supérieur :	Ministère des transports			nd
Catégorie d'occupation des terres hydroélectriques :	Hydro-Québec			1990
Déclinaison magnétique :	Commission géologique du Canada			2003
Courbes de niveau :	Photographies aériennes			1996
Nomenclature géographique :	Commission de toponymie du Québec			nd
Photographies aériennes :	Ministère des Ressources naturelles et de la Faune			1996

Crédits	
Réalisation :	Direction générale de l'information géographique
© Gouvernement du Québec :	3 <sup>e</sup> trimestre 2003
Dépositaire :	Bibliothèque nationale du Québec