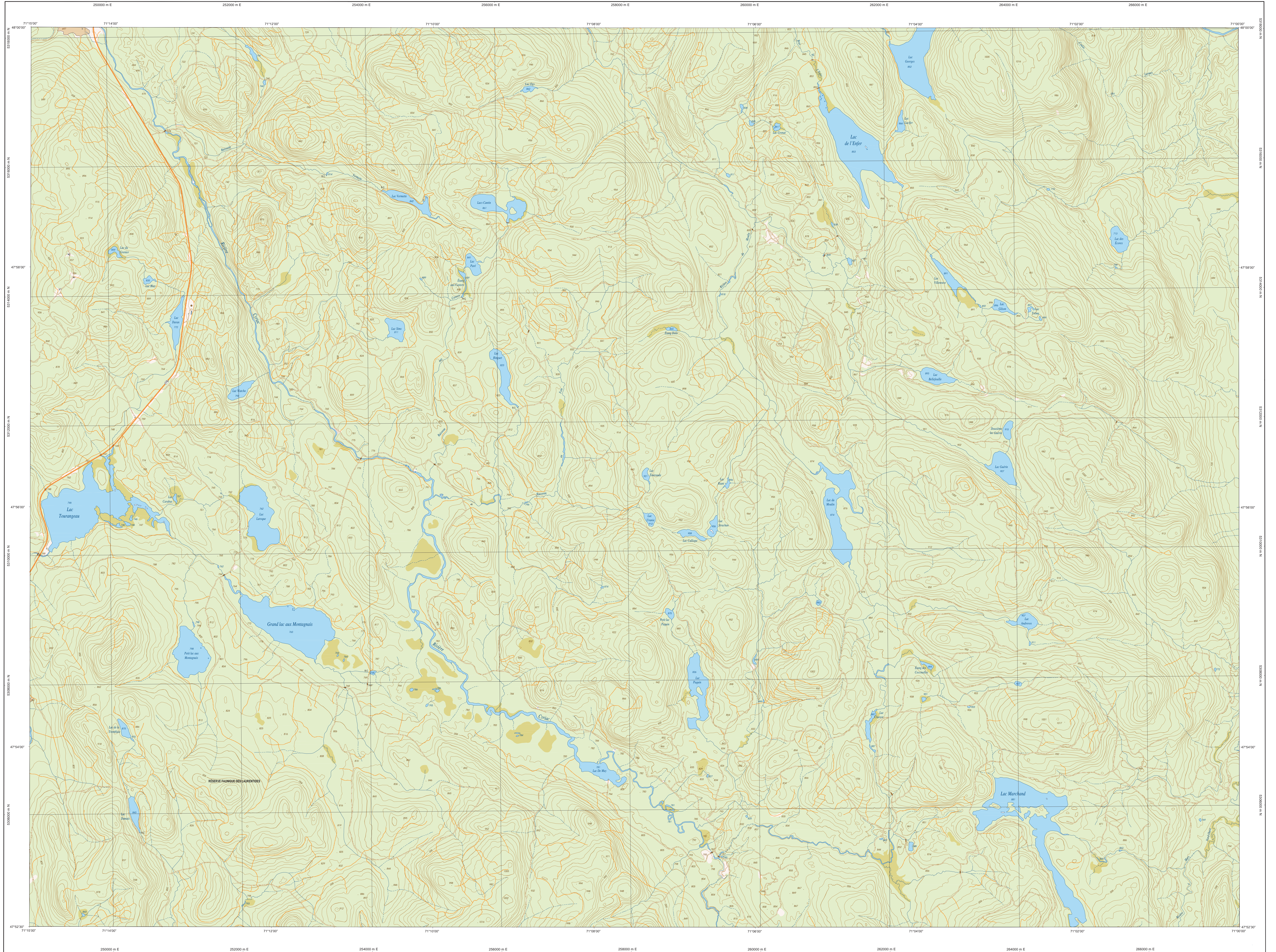
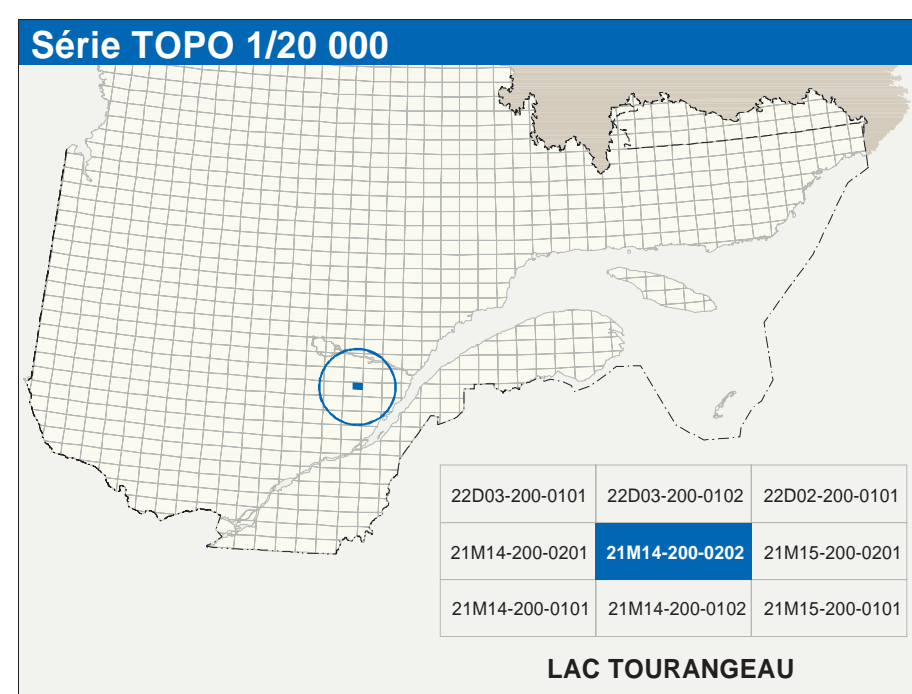


LAC TOURANGEAU

21M14-200-0202



21M14-200-0202



Hydrographie	Modèles

Infrastructure de transport	Autres

Habitation, équipement, exploitation	Frontières

Métadonnées
Surface de référence géodésique : Ellipsoïde GRS80
Système de référence géodésique : NAD83, compatible avec le système mondial WGS84
Projection cartographique : Métrique transverse modifiée NTM2, zone de 3 ^e système de coordonnées planes du Québec (ESGPD), fuseau 7
Origine des altitudes : Équidistance des courbes de niveau
Déclinaison magnétique au centre de la feuille en 2023 : 18°3' ouest
Variation annuelle : 5.1" vers l'est
Coordonnées géographiques au centre de la feuille : 47°56'15" nord 71°07'30" ouest
Longitude d'origine (méridien central) : 71°07'30" ouest
Latitude d'origine (parallèle) : 0.0°
Coordonnées X, Y d'origine : 254 800, 0 mètres
Facteur d'échelle : 0.9999

Sources	Organisme	Date
Classification du réseau routier supérieur	Ministère des transports	nd
Cote d'implantation des réservoirs hydroélectriques	Hydro-Québec	1990
Déclinaison magnétique	Commission géologique du Canada	2003
Courbes de niveau	Photographies aériennes	1996
Nomenclature géographique	Commission de toponymie du Québec	nd
Photographies aériennes à l'échelle de 1:40 000	Ministère des Ressources naturelles et de la Faune	1996

Crédits
Réalisation : Direction générale de l'information géographique
© Gouvernement du Québec 3 ^e trimestre 2003
Dépot légal - Bibliothèque nationale du Québec