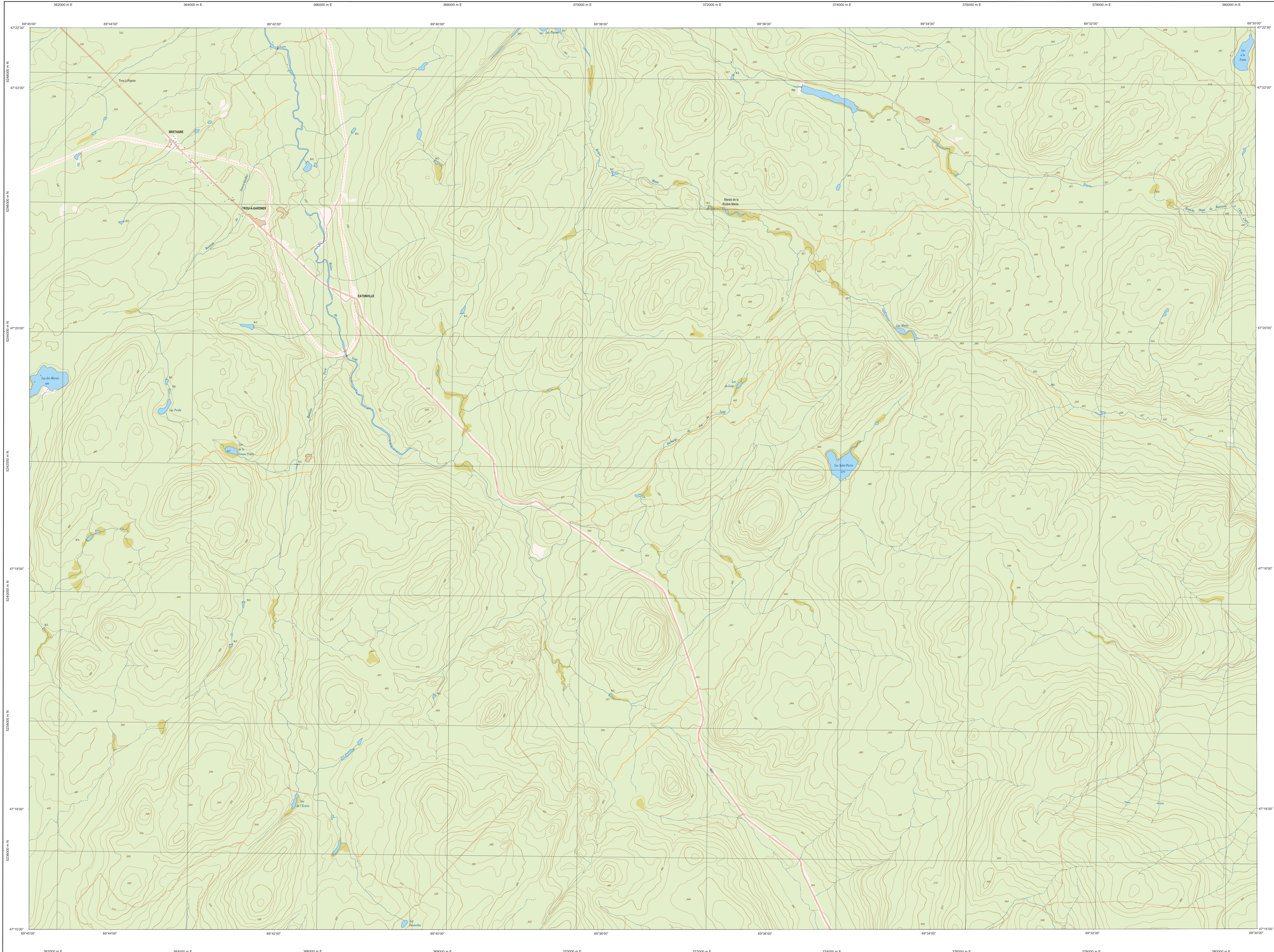
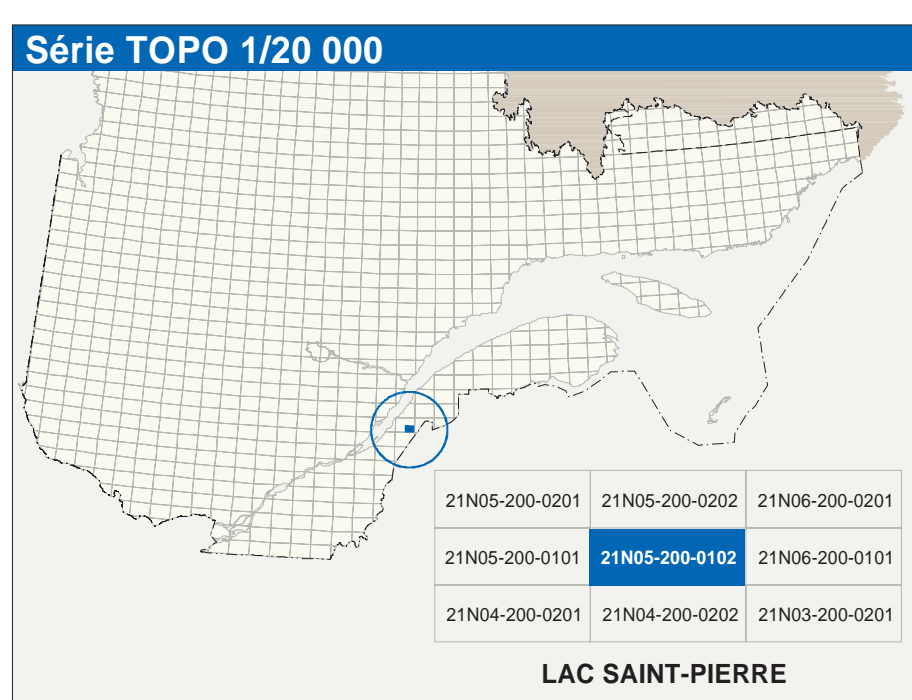


LAC SAINT-PIERRE

21N05-200-0102



21N05-200-0102



Hydrographie	
	Cours d'eau: cours d'eau intermittent
	Lac, mare; réservoir hydroélectrique
	Plaine inondée; milieu humide
	Chute, rapide; écouil
	Quai, casé stable
	Quai; pont de passage; traversé; phare
	Bris-herbes; estacade
	Canal; écluse
	Barrage; barrage hydroélectrique; barrage de castor
	Conduite forcée; glissoire; buse
Modèle	
	Courbes de niveau: maitresse; intermédiaire; point coté
	Esquisse; décrochement; dépôt fluvial
Végétation	
	Milieu forestier; végétation
	Période; talaie

Infrastructure de transport	
Réseau routier (classification MTQ)	
	Road nationale, route régionale, route collective
	route locale, route d'accès aux ressources; pavée; non pavée
Réseau routier (classification MNM)	
	Rue, chemin carrossable; pavé; non pavé
	Voie de communication; en construction; abandonnée
	Chemin non carrossable
Autres	
	Pont; pont couvert; pont d'épave
	Passerelle; tunnel
	Mar de soulèvement; écran anti-bruit
	Talus de remblai; talus de déblai
	Voie ferrée; hydrobas; aéroport
	Piste d'atterrissage; pavée; non pavée
	Ligne de transport; pylône; poste de distribution d'électricité
	Pipelines; tuy. tou. télecommunication

Habitation, équipement, exploitation	
	Bâtiment, en construction, en ruines; maison mobile; flèche
	Sens; site
	Parc de stationnement; cimetièr
	Terrain de jeu; piscine publique
	Centre de ski; terrain récréatif
	Plan, terrain de golf; jardin botanique
	Terrain de camping; site-pati; base militaire
	Cour de véhicules hors d'usage; cour d'embarquement de matériaux
	Convoyeur; brûleur à bois; réservoir de surface
	Etang d'épuration; lieu d'enfouissement sanitaire
	Banc d'épave; carrière
	Mine à ciel ouvert; amas; halde
	Zone non cartographiée
Frontières	
	Frontière internationale
	Frontière intermunicipale ou interurbaine
	Frontière Québec - Terre-Nouvelle-Labrador (cette frontière n'est pas définie)

Métadonnées	
Surface de référence géodésique:	Ellipsoïde GRS80
Système de référence géodésique:	NAD83, compatible avec le système mondial WGS84
Projection cartographique:	Mercator transverse modifiée (MTM), zone de 3°, système de coordonnées planes du Québec (SCRP), fuseau 7
Origine des altitudes:	CGD2020 (Niveau moyen des mers)
Équivalence des courbes de niveau:	10 mètres
Déclinaison magnétique au centre de la feuille en 2023:	18°27' ouest
Variation annuelle:	5,3 vers l'est
Coordonnées géographiques au centre de la feuille:	47°18'45" nord 69°37'30" ouest
Longitude origine (méridien central):	70°00' ouest
Latitude d'origine (équateur):	0°00'
Coordonnées X, Y d'origine:	364 800, 0 mètres
Facteur d'échelle:	0,9999

Sources		
Données	Organisme	Date
Classification du réseau routier supérieur	Ministère des transports	nd
Cote d'évaluation des hautes hydroélectriques	Hydro-Québec	1990
Données magnétiques	Commission géologique du Canada	2003
Courbes de niveau	Photogrammètres aériens	1991
Nomenclature géographique	Commission de toponymie du Québec	nd
Photogrammes aériens à l'échelle de 1:60 000	Ministère des Ressources naturelles et de la Faune	1991
Crédits		
Réalisation: Direction générale de l'information géographique		
© Gouvernement du Québec 3 ^e trimestre 2023		
Dépôt légal - Bibliothèque nationale du Québec		

