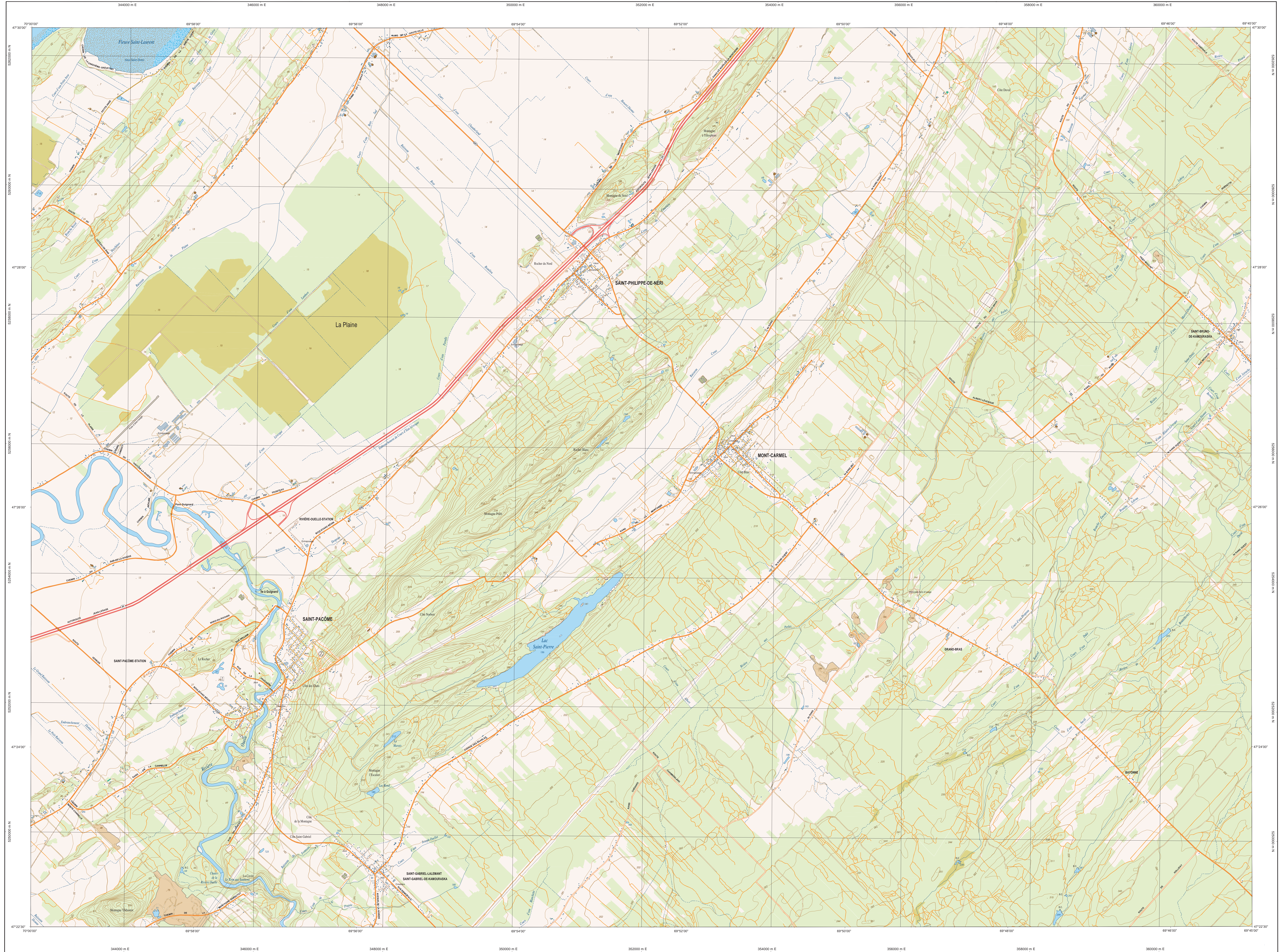
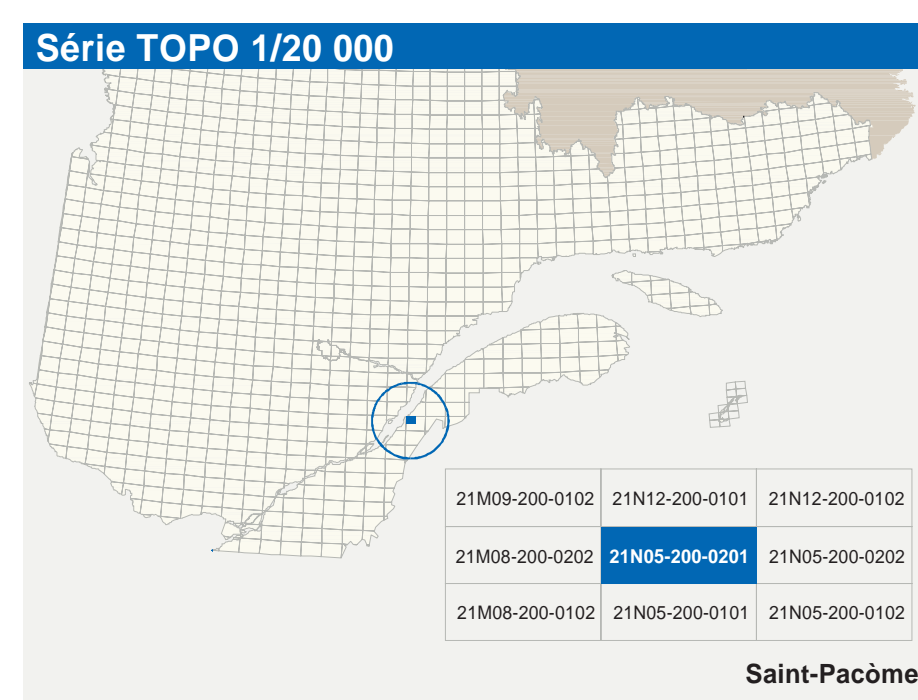


Saint-Pacôme

21N05-200-0201



21N05-200-0201



Hydrographie

	Cours d'eau; cours d'eau intermittent
	Lac, mare; réservoir hydroélectrique
	Plaine; marécage; mérou; herbage
	Cluse; rapide; éclusé
	Quai; casé; échelle
	Quai; pont de plaisance; traversé; phare
	Brisas; fermes; entasse
	Canal; barrage
	Barrage; barrage hydroélectrique; barrage de casier
	Cordille; forcé; glissement; base

Modèle

	Courbes de niveau; maîtrise; intermédiaire; pont; coté
	Élév.; abaissement; dénivelé; livelle

Végétation

	Milieu boisé; vergé
	Parc; haie

Voies de communication

Réseau routier supérieur

	Autoroute
	Road; nationale; route régionale; route collective; route locale; route d'accès aux ressources; pavée; non pavée

Autres classifications

	Rue; chemin carrossable; pavé; non pavé
	Voie de communication; en construction; abandonnée
	Chemin non carrossable

Infrastructures de transport

	Pont; pont couvert; pont d'éclatement
	Passerelle; tunnel
	Mur de soutènement; écran anti-bulw
	Talus de remblai; talus de déblai
	Voie ferrée; hydroliège; aéroport
	Piste d'atterrissage; pavée; non pavée
	Ligne de transport; pylône; pote de distribution d'électricité
	Pipeline; tour; tour de télécommunication

Bâtiments et aires désignées

	Bâtiment; en construction; en ruines; maison mobile; tache
	Serre; silo
	Place de rassemblement; cimetière
	Terrain de jeu; piscine publique
	Centre de ski alpin; remorque mécanique
	Plan; terrain de golf; jardin zoologique
	Terrain de camping; site-parc; base militaire
	Cour de véhicules; aire d'embarquement; aire d'embarquement de matériel
	Concrètement; allée; à bois; réservoir de surface
	Etang d'épuration; lieu d'enfouissement sanitaire
	Banc d'emprunt; carrière
	Mine à ciel ouvert; amas; haldé
	Zone non cartographiée

Frontières

	Frontière internationale
	Frontière interprovinciale ou interterritoriale
	Frontière Québec - Terre-Neuve-et-Labrador (cette frontière n'est pas définie, sa position est approximative)

Métadonnées

Surface de référence géodésique	Élipsoïde GRS 80
Système de référence géodésique	NAD 83 corrigé avec le système mondial WGS 84
Projection cartographique	Méridien transverse modifié (MTM), zone de 21, Système de coordonnées planes du Québec (SCCPQ), bande 7
Origine des altitudes	CSVD 28 (Niveau moyen des mers)
Équidistance des courbes de niveau	10 mètres
Déclinaison magnétique au centre de la feuille (2005)	1°18' ouest
Variation annuelle	5,2' vers l'est
Coordonnées géographiques au centre de la feuille	47°28'15" nord et 69°52'30" ouest
Longitude d'origine (méridien central)	70°30' ouest
Latitude d'origine (équateur)	0°
Coordonnée d'origine	X: 304 800; Y: 0 mètres
Facteur d'échelle	0,9999

0 11 cm sur la carte équivaut à 20 000 cm sur le terrain, soit 200 mètres
1:20 000

Sources

Données	Classification de réseau routier supérieur	Hydro-Québec	1990
	Classification des réseaux hydroélectriques	Commission géologique du Canada	2005
	Classification magnétique	Commission de toponymie du Québec	nd
	Nomenclature géographique	Ministère des Ressources naturelles et de la Faune	2001
	Courbes de niveau	Ministère des Ressources naturelles et de la Faune	2001

Crédits

Planification: Direction générale de l'information géographique
Ministère des Ressources naturelles et de la Faune
Note: Le présent document n'a aucune portée légale.

© Gouvernement du Québec
Dépôt légal - Bibliothèque nationale du Québec, 3^e trimestre 2005

Organisme

Ministère des Transports du Québec	nd
Hydro-Québec	1990
Commission géologique du Canada	2005
Commission de toponymie du Québec	nd
Ministère des Ressources naturelles et de la Faune	2001
Ministère des Ressources naturelles et de la Faune	2001