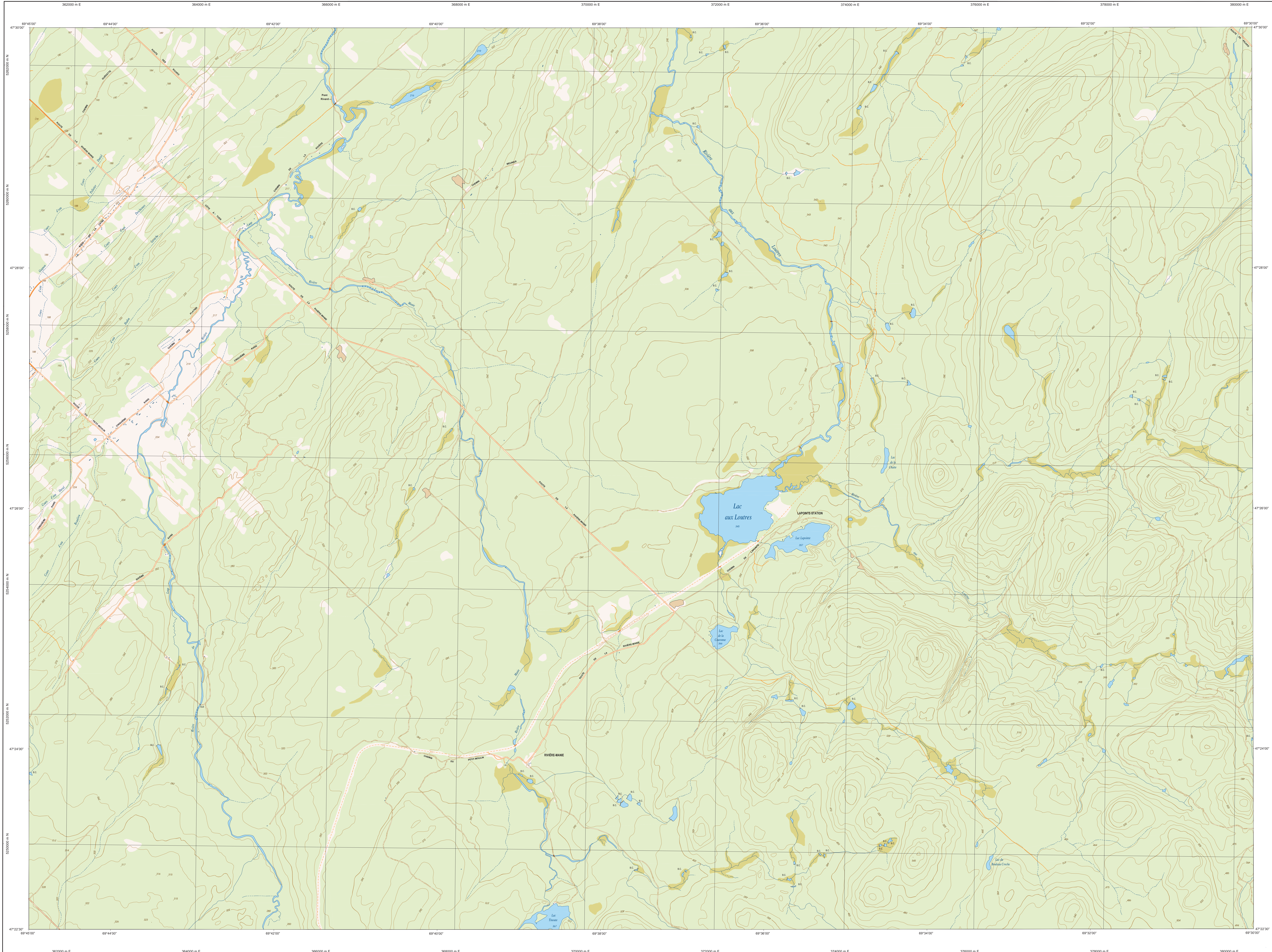
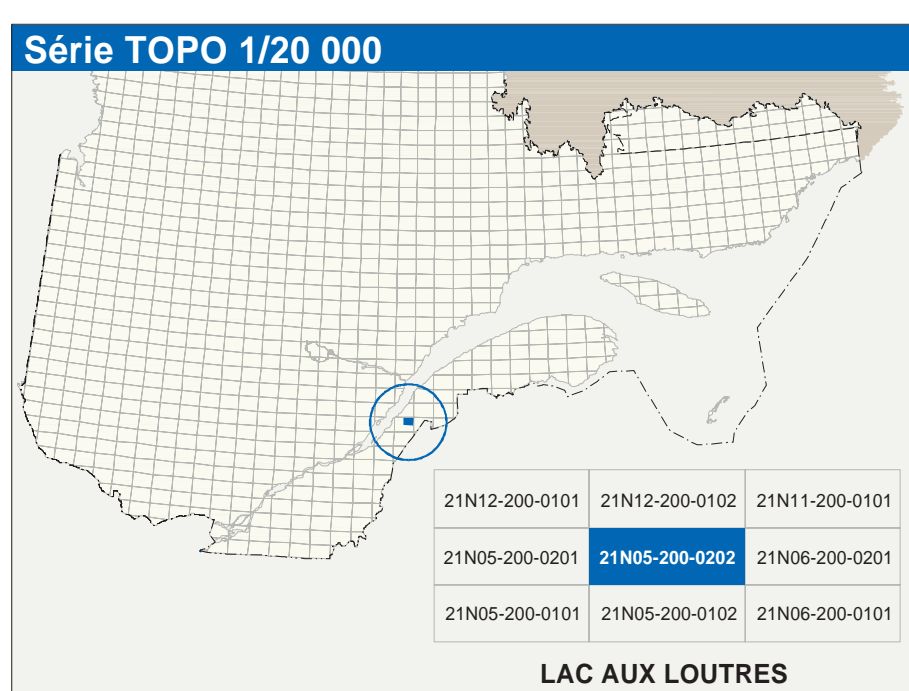


LAC AUX LOUTRES

21N05-200-0202



21N05-200-0202



Hydrographie

| | |
|--|---|
| | Cours d'eau, cours d'eau intermittent |
| | Lac, mare, réservoir hydroélectrique |
| | Plaine inondée; milieu humide |
| | Chute, rapide, écoulet |
| | Quai, pont de pélicano, traverse, phare |
| | Bris-lames; estacade |
| | Canal, écluse |
| | Barrage, barrage hydroélectrique; barrage de castor |
| | Conduite forée; glissoir; buse |

Modèles

| | |
|--|---|
| | Courbe de niveau; maillage; intermédiaire; point coté |
| | Écluse; décrochement; dépôt fluvial |

Infrastructure de transport

Réseau routier (classification MTQ)

| | |
|--|--|
| | Autoroute |
| | Route nationale, route régionale, route collective, |
| | route locale, route d'accès aux ressources; pavée; non pavée |
| | Rue, chemin carrossable; pavé; non pavé |
| | Voie de communication; en construction; abandonnée |
| | Chemin non carrossable |

Autres

| | |
|--|---|
| | Port; pont couvert; pont d'éclépage |
| | Passerelle; tunnel |
| | Mur de soutènement; écran anti-butut |
| | Talus de remblai; talus de déblai |
| | Voie ferrée; hydrobase; aéroport |
| | Plan d'atterrissage; piste; non pavée |
| | Ligne de transport; pylône; poste de distribution d'électricité |
| | Pylône; bar; tour de télécommunication |

Habitation, équipement, exploitation

| | |
|--|---|
| | Bâtiment, en construction, en ruines; maison mobile; niche |
| | Site; site |
| | Parc de stationnement; cimetièrre |
| | Terrain de jeu; piscine publique |
| | Centre de ski alpin; piste; microsite |
| | Parc; terrain de golf; jardin botanique |
| | Terrain de camping; camp-parc; base militaire |
| | Cour de véhicules hors d'usage; cour d'entreposage de matériaux |
| | Convoyeur; brûleur à bois; réservoir de surface |
| | Étang d'aération; lieu d'entassement sanitaire |
| | Banc d'arrêt; centre |
| | Mise à ciel ouvert; amas; tas |
| | Zone non cartographiée |

Frontières

| | |
|--|---|
| | Frontière internationale |
| | Frontière interprovinciale ou interterritoriale |
| | Frontière Québec - Terre Neuve et Labrador (petite frontière n'est pas délimitée) |

Métadonnées

Surface de référence géodésique : NAD83; compatible avec le système mondial WGS84
 Métrage transversal métrique (MTM), zone de 7, système de coordonnées planes du Québec (SCQP), fuseau 7
 Projection cartographique : UTM
 Origine des altitudes : Équidistance des courbes de niveau : 10 mètres
 Déclinaison magnétique au centre de la feuille en 2013 : 18°30' ouest
 Végétation actuelle : 5,4° vers l'est
 Coordonnées géographiques au centre de la feuille : 47°28'15" nord 69°37'30" ouest
 Longitude d'origine (méridien central) : 70°30' ouest
 Latitude d'origine (équateur) : 0,0°
 Coordonnées X, Y d'origine : 304 800, 0 mètres
 Facteur d'échelle : 0,9999

Échelle GRS80
 NAD83; compatible avec le système mondial WGS84
 Métrage transversal métrique (MTM), zone de 7, système de coordonnées planes du Québec (SCQP), fuseau 7
 CSD7028 (Niveau moyen des mers)
 10 mètres
 18°30' ouest
 5,4° vers l'est
 47°28'15" nord 69°37'30" ouest
 70°30' ouest
 0,0°
 304 800, 0 mètres
 0,9999

Sources

| Données | Organisme | Date |
|---|--|------|
| Class. Fonction du réseau routier québécois | Ministère des transports | nd |
| Cote d'évaluation des réservoirs hydroélectriques | Hydro-Québec | 1990 |
| Données géographiques du Canada | Commission géologique du Canada | 2003 |
| Courbes de niveau | Photogrammétrie aérienne | 1991 |
| Nomenclature géographique | Commission de toponymie du Québec | nd |
| Photogrammes aériennes à l'échelle de 1:40 000 | Ministère des Ressources naturelles et de la Faune | 1991 |

Crédits

Réalisation : Direction générale de l'information géographique
 © Gouvernement du Québec 3^e trimestre 2003
 Dépôt légal : Bibliothèque nationale du Québec