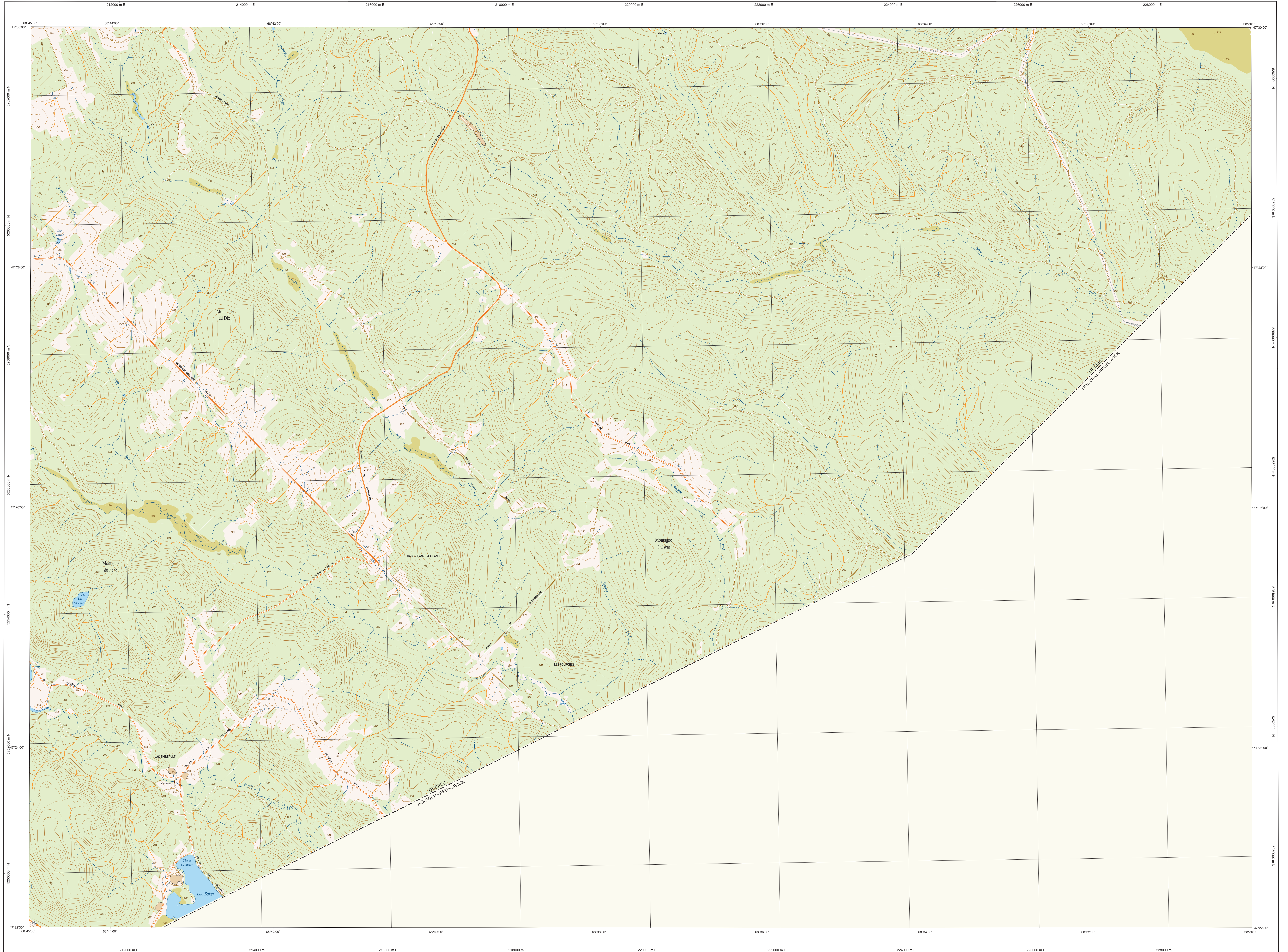
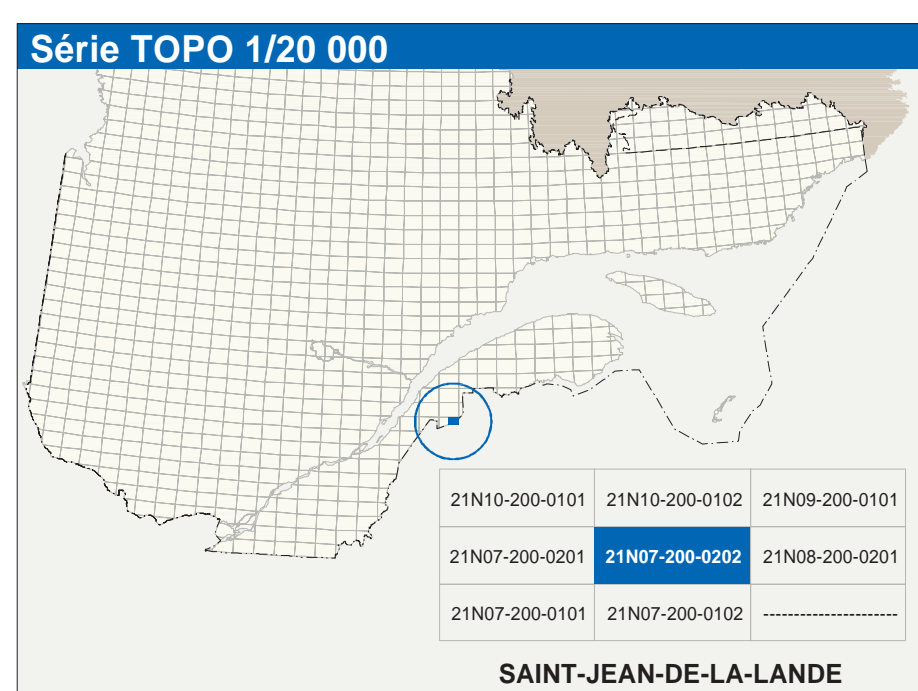


# SAINT-JEAN-DE-LA-LANDE

21N07-200-0202



21N07-200-0202



**Hydrographie**

- Cours d'eau, cours d'eau intermittent
- Lac, mare; réservoir hydroélectrique
- Plaine inondée; milieu humide
- Chute, rapide; écueil
- Quai; canalisation
- Quai; pont de péage; traversée, plan
- Briser-lames; estacade
- Canal; écluse
- Barrage; barrage hydroélectrique; barrage de cascade
- Canal; fosse; fossé; buse

**Nodé**

- Courte de niveau; maillasse; inondation; pont coté
- Éclair; abri; déversoir; dépôt; fossés

**Végétation**

- Mérou; bois; verges
- Purée; haie

**Infrastructure de transport**

**Réseau routier (classification MTQ)**

- Autobus
- Route nationale, route régionale, route collective
- route locale, route d'accès aux ressources; pavée; non pavée
- Rue, chemin; carrossable; pavé; non pavé
- Voie de communication; en construction; abandonnée
- Chemin non carrossable

**Autres**

- Pont; pont couvert; pont d'écluse
- Passerelle; canal
- Mur de soutènement; écran anti-bul
- Talus de remblai; talus de déblai
- Voie fermée; hydroliasse; aéroport
- Plais d'atterrissage; pavé; non pavé
- Ligne de transport; pylône; poteau de distribution d'électricité
- Piquets; tour; tour de télécommunication

**Habitation, équipement, exploitation**

- Bâtiment, en construction, en ruines; maison mobile; niche
- Sens; site
- Parc de stationnement; cimetière
- Terrain de jeu; piscine publique
- Centre de ski; piscine récréative
- Piste, terrain de golf; jardin zoologique
- Terrain de camping; onix-parc; base militaire
- Cour de véhicules hors d'usage; cour d'entreposage de matériaux
- Composteur; brûleur à bois; réservoir de surface
- Etang d'épuration; lieu d'entassement sanitaire
- Merc; emplacement; centre
- Mise à ciel ouvert; amas; halde
- Zone non cartographiée

**Frontières**

- Frontière internationale
- Frontière interprovinciale ou territoriale
- Frontière Québec - Terre-Neuve-et-Labrador (cette frontière n'est pas définie)

**Métadonnées**

Surface de référence géodésique: Système de référence géodésique: Projection cartographique: Équidistance des courbes de niveau: Dénivellement topographique au centre de la feuille en 2001: Origine des données: "Version annuelle" Coordonnées géographiques au centre de la feuille: Longitude (origine: méridien central): Latitude (origine: équateur): Coordonnées X, Y (origine): Facteur d'échelle:

Échelle GR80: NAD83, compatible avec le système mondial WGS84. Mesure: mesurements métrologiques, zone de 17, système de coordonnées planes du Québec (SCAQ), classe 6 (CQV02) (niveau moyen des mers): 10 mètres: 18°56' ouest, 59° vers Est: 47°28'15" nord, 68°37'30" ouest: 67°20' ouest: 504 800, 0 mètres: 0,9999

(1 cm sur la carte équivaut à 20 000 cm sur le terrain, soit 200 mètres)

1:20 000

Sources	Organisme	Date
Classification du réseau routier supérieur	Ministère des transports	nd
Classification des réseaux hydroélectriques	Hydro-Québec	1990
Classification géographique	Commission géographique du Canada	2003
Courbes de niveau	Photogrammétrie aérienne	à l'échelle de 1:60 000
Nomenclature géographique	Commission de toponymie du Québec	1985
Photogrammes aériens à l'échelle de 1:40 000	Ministère des Ressources naturelles et de la Faune	1985

**Crédits**

Réalisation: Direction générale de l'information géographique

© Gouvernement du Québec, 3<sup>e</sup> trimestre 2003

Dépot légal: Bibliothèque nationale du Québec