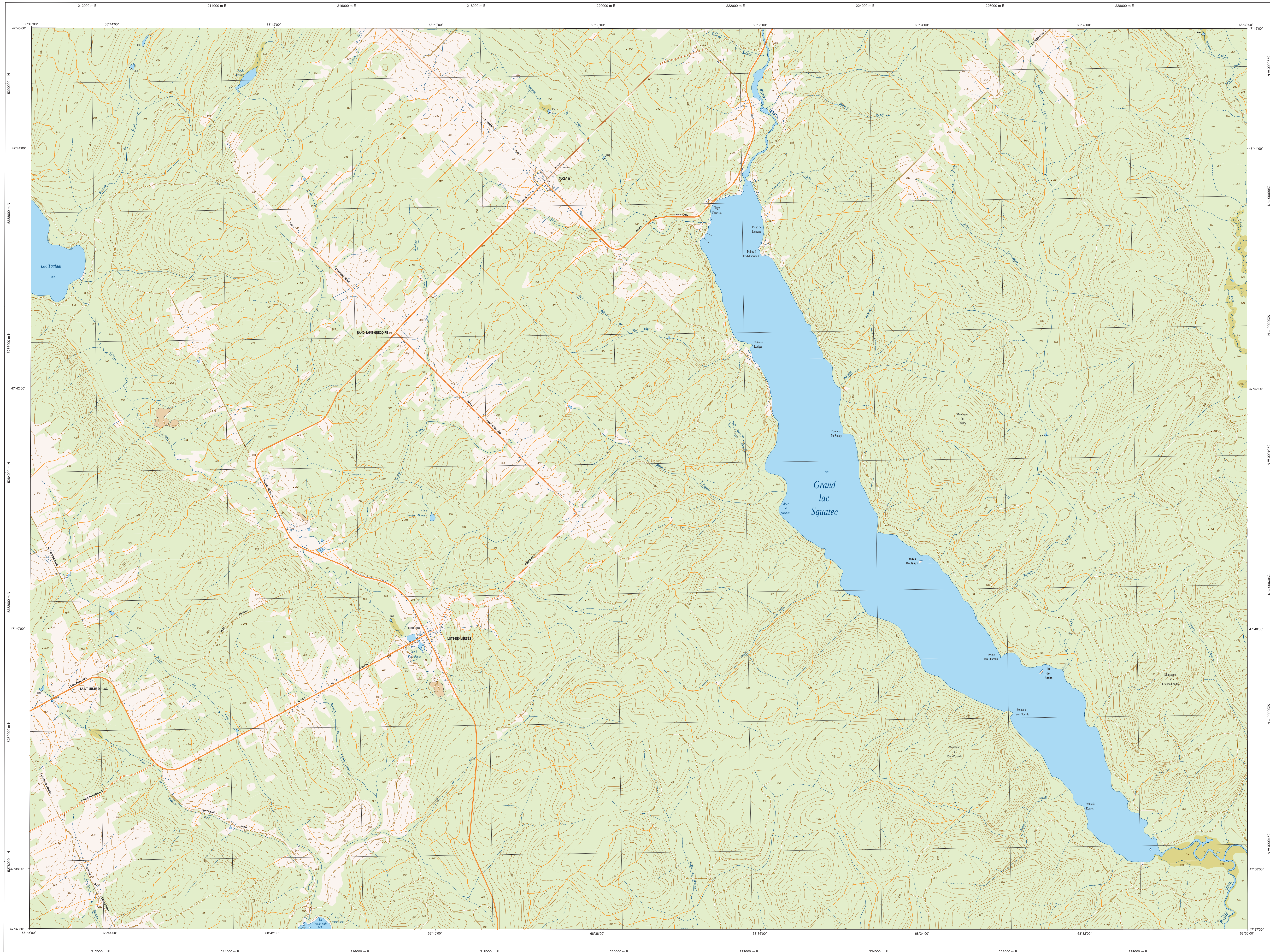
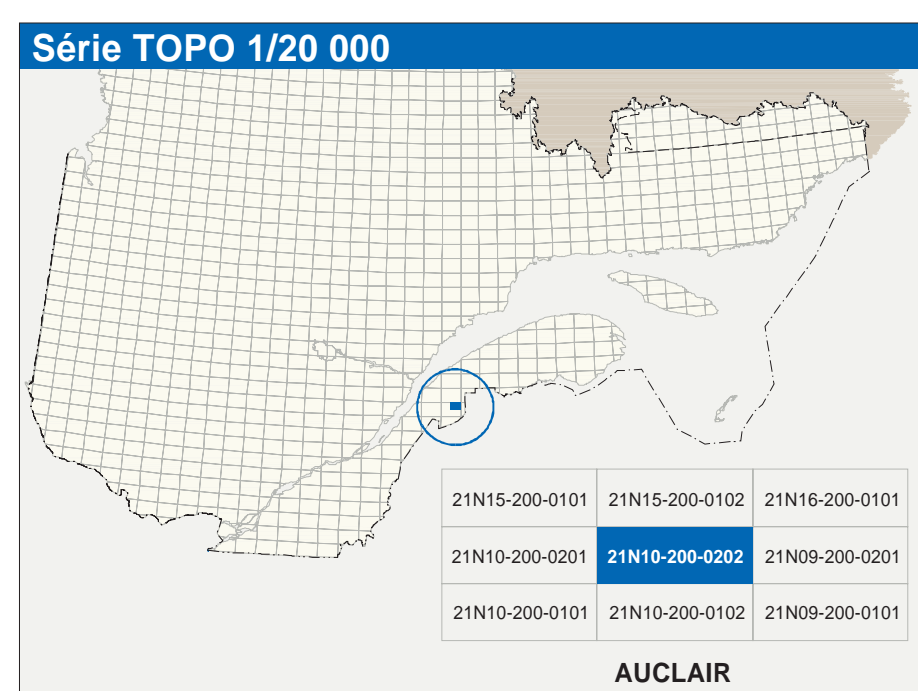


AUCLAIR

21N10-200-0202



21N10-200-0202



Hydrographie

| | |
|--|--|
| | Cours d'eau, cours d'eau intermittent |
| | Lac, mare, réservoir hydroélectrique |
| | Plateau inondé; milieu humide |
| | Chute, rapide, écueil |
| | Quai, pont de pélican, traversin, phare |
| | Barrage, barrage hydroélectrique; barrage de castor |
| | Canal, écluse |
| | Barrage, barrage hydroélectrique; barrage de castor |
| | Conduite forcée, gloserie, buse |
| | Couline de niveau; matresse; intermédiaire; pont coâ |
| | Esai; décrochement; défilé fluvial |

Infrastructure de transport

Réseau routier (classification MTD)

| | |
|--|--|
| | Autoroute |
| | Route nationale, route régionale, route collective |
| | route locale, route d'accès aux ressources; pavée; non pavée |
| | Rue, chemin carrossable; pavé; non pavé |
| | Voie de communication; en construction; abandonnée |
| | Chemin non carrossable |

Autres

| | |
|--|---|
| | Pont; pont couvert; pont d'éclairage |
| | Passerelle, pont |
| | Mur de soutènement; écran anébuit |
| | Talus de remblai; talus de déblai |
| | Voie ferrée; hydrobus, aéroport |
| | Piste d'atterrissage; piste; non pavée |
| | Ligne de transport; pylône; poste de distribution d'électricité |
| | Pipeline; bus; tuyau de télécommunication |

Habitation, équipement, exploitation

| | |
|--|---|
| | Bâtiment en construction, en ruines; maison mobile, têche |
| | Serre; site |
| | Parc de stationnement; cimetière |
| | Terrain de jeu; piscine publique |
| | Centre de ski alpin; rampe; piste; toboggan |
| | Piste, terrain de golf; jadis scénographique |
| | Terrain de camping; club-parc; base militaire |
| | Cour de véhicules hors d'usage; cour d'entreposage de matériaux |
| | Convoiyeur, brûleur à bois; réservoir de surface |
| | Étang d'irrigation; lac; d'emboulement sanitaire |
| | Banc; d'équipement; centre |
| | Mine à ciel ouvert; antas, halle |
| | Zone non cartographiée |

Frontières

| | |
|--|--|
| | Frontière internationale |
| | Frontière municipale ou provinciale |
| | Frontière Québec - Terre Neuve et Labrador (cette frontière n'est pas définie) |

Métadonnées

| | |
|---|-----------------------------------|
| Surface de référence géodésique : NAD83, compatible avec le système mondial WGS84 | Échelle CRS80 |
| Système de référence géodésique : Métrique; transecte routière; WTM, zone de 3° système de coordonnées planes du Québec (SCUQ), fusau 6 | 10 mètres |
| Projection cartographique : Origine des altitudes : Équidistance des courbes de niveau : Distribution régulière au centre de la feuille en 2003 | 19°E ouest 61°N nord |
| Origine des altitudes : Équidistance des courbes de niveau : Distribution régulière au centre de la feuille en 2003 | 47°41'15" nord 68°37'30" ouest |
| Projection cartographique : Origine des altitudes : Équidistance des courbes de niveau : Distribution régulière au centre de la feuille en 2003 | 0,0° ouest |
| Projection cartographique : Origine des altitudes : Équidistance des courbes de niveau : Distribution régulière au centre de la feuille en 2003 | 300 000, 0 mètres |
| Projection cartographique : Origine des altitudes : Équidistance des courbes de niveau : Distribution régulière au centre de la feuille en 2003 | 0,9999 |

Sources

| Données | Organisme | Date |
|---|--|------|
| Classification du Réseau routier supérieur | Ministère des transports | nd |
| Cote d'érosion des réservoirs hydroélectriques | Hydro-Québec | 1990 |
| Déclassement routier | Commissaire géologique du Canada | 2003 |
| Couffées de rivière | Photogrammètres aériens | 1985 |
| Nomenclature géographique | Commissariat de toponymie du Québec | nd |
| Photogrammètres aériens à l'échelle de 1:40 000 | Ministère des Ressources naturelles et de la Faune | 1985 |

Crédits

Réalisation : Direction générale de l'information géographique

© Gouvernement du Québec, 3^e trimestre 2003

Dépot légal : Bibliothèque nationale du Québec

