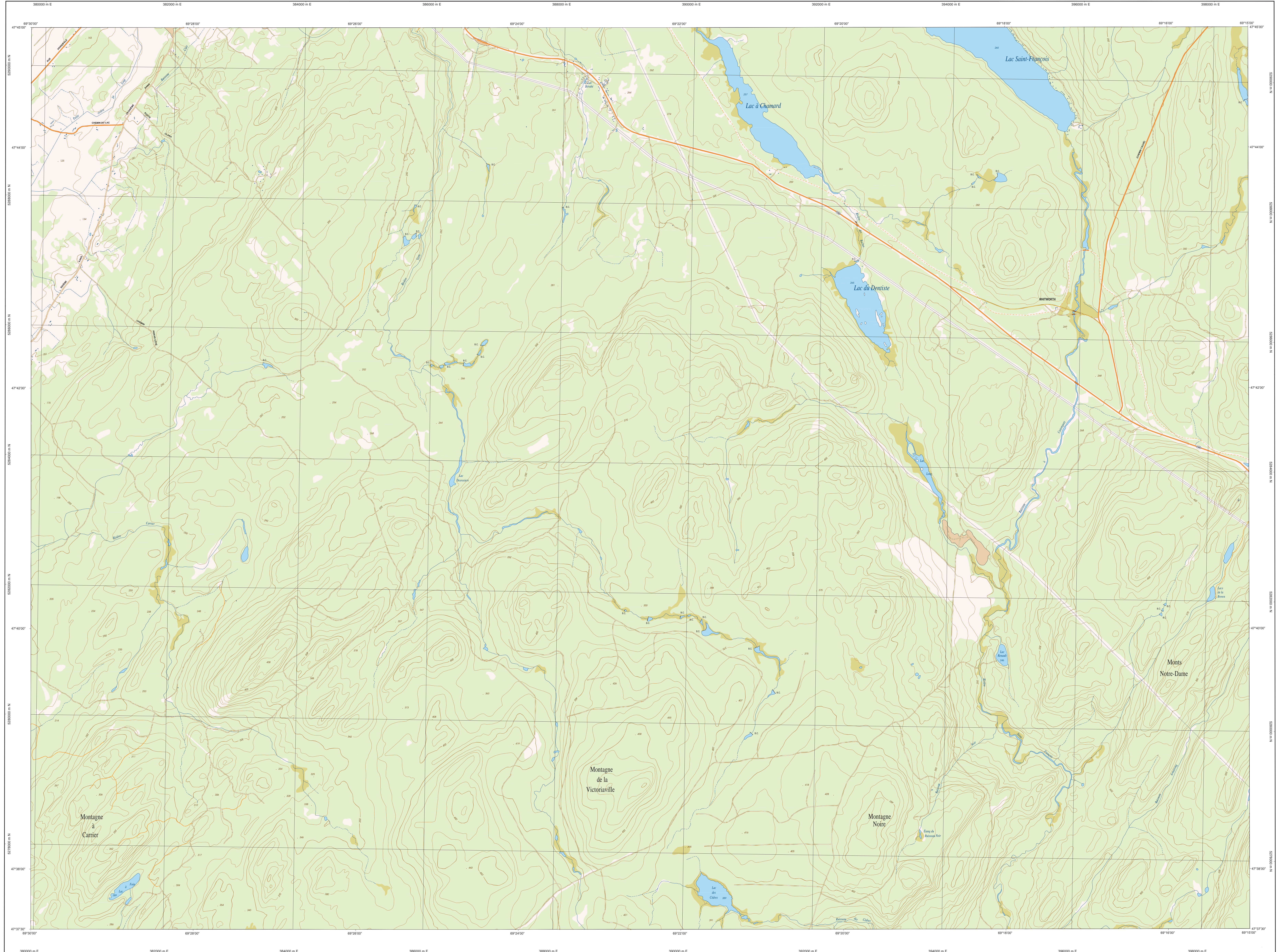
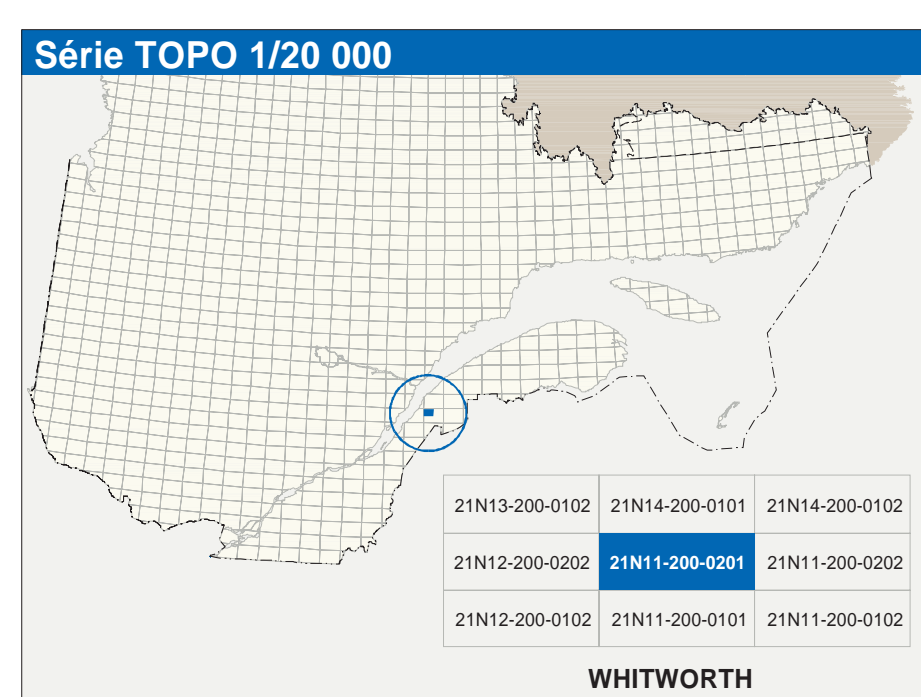


WHITWORTH

21N11-200-0201



21N11-200-0201



Hydrographie	
	Cours d'eau; cours d'eau intermittent
	Lac; mare; réservoir hydroélectrique
	Plan d'eau; réservoir hydroélectrique
	Chute; rapide; écoule
	Quai; casé; appui
	Pont; pont de péage; traverse; phare
	Brise-lames; estacade
	Canal; écluse
	Barrage; barrage hydroélectrique; barrage de canal
	Conduite forcée; glissement; buse
Modèles	
	Courbe de niveau métrique; intermédiaire; point coté
	Esker; décrochement; dépôt fluvial
Végétation	
	Milieu boisé; vergne
	Prairie; tala

Infrastructure de transport	
	Autoroute
	Route nationale, route régionale, route collective
	Route locale, route d'accès aux ressources: pavée, non pavée
Réseau routier (classification MTR)	
	Route nationale
	Route régionale
	Route collective
	Route locale
	Route d'accès aux ressources
Autres	
	Pont, pont couvert; pont d'engagement
	Passerelle; tunnel
	Mur de soutènement; écran anti-bruit
	Talus de remblai; talus de déblai
	Voie ferrée; hydrobase; aéroport
	Piste d'atterrissage: pavée, non pavée
	Ligne de tension; câble; poste de distribution d'électricité
	Pylône; tour de télécommunication

Habitation, équipement, exploitation	
	Bâtiment, en construction, en ruine; maison mobile; bêche
	Serre; silo
	Parc de stationnement; cinéaste
	Terrain de jeu; piscine publique
	Centre de ski; skis; remontée mécanique
	Parc; terrain de golf; jardin zoologique
	Terrain de camping; ciné-parc; base militaire
	Cour de véhicules hors usage; cour d'entreposage de matériaux
	Convoyeur; broyeur à bois; réservoir de surface
	Élargissement; lieu d'entassement sanitaire
	Bœuf; écurie; casernes
	Mixe à ciel ouvert; arnes; halde
	Zone non cartographiée
Frontières	
	Frontière internationale
	Frontière municipale; au territoire
	Frontière Québec - Terre-Neuve-et-Labrador (cette frontière n'est pas définitive)

Métadonnées	
Surface de référence géométrique:	Ellipsoïde GRS80
Système de référence géométrique:	NAD83, compatible avec le système mondial WGS84
Projection cartographique:	Mercator transverse modifiée (MTM), zone de 7, système de coordonnées planes du Québec (SCQ2), fusil 7
Origine des altitudes:	19 mètres
Équidistance des courbes de niveau:	10 mètres
Déclinaison magnétique au centre de la feuille en 2003:	18°45' ouest
Variation annuelle:	5,7 vers l'est
Coordonnées géographiques au centre de la feuille:	47°41'15" nord 69°22'30" ouest
Localité d'origine (mesure nord):	70200 ouest
Latitude d'origine (équateur):	0,0°
Coordonnée X, Y d'origine:	364 800, 0 mètres
Facteur d'échelle:	0,9999

Sources		Organisme		Date
Classification du réseau routier supérieur:	Ministère des transports	nd		
Catégorie des réservoirs hydroélectriques:	Hydro-Québec	1990		
Déclinaison magnétique à l'échelle de 1:40 000:	Commission géologique du Canada	2000		
Nomenclature géographique:	Commission de toponymie du Québec	1991		
Photographies aériennes à l'échelle de 1:40 000:	Ministère des Ressources naturelles et de la Faune	1991		

Crédits	
Rédaction:	Direction générale de l'information géographique
© Gouvernement du Québec 7 trimestre 2003	
Dépot légal - Bibliothèque nationale du Québec	

