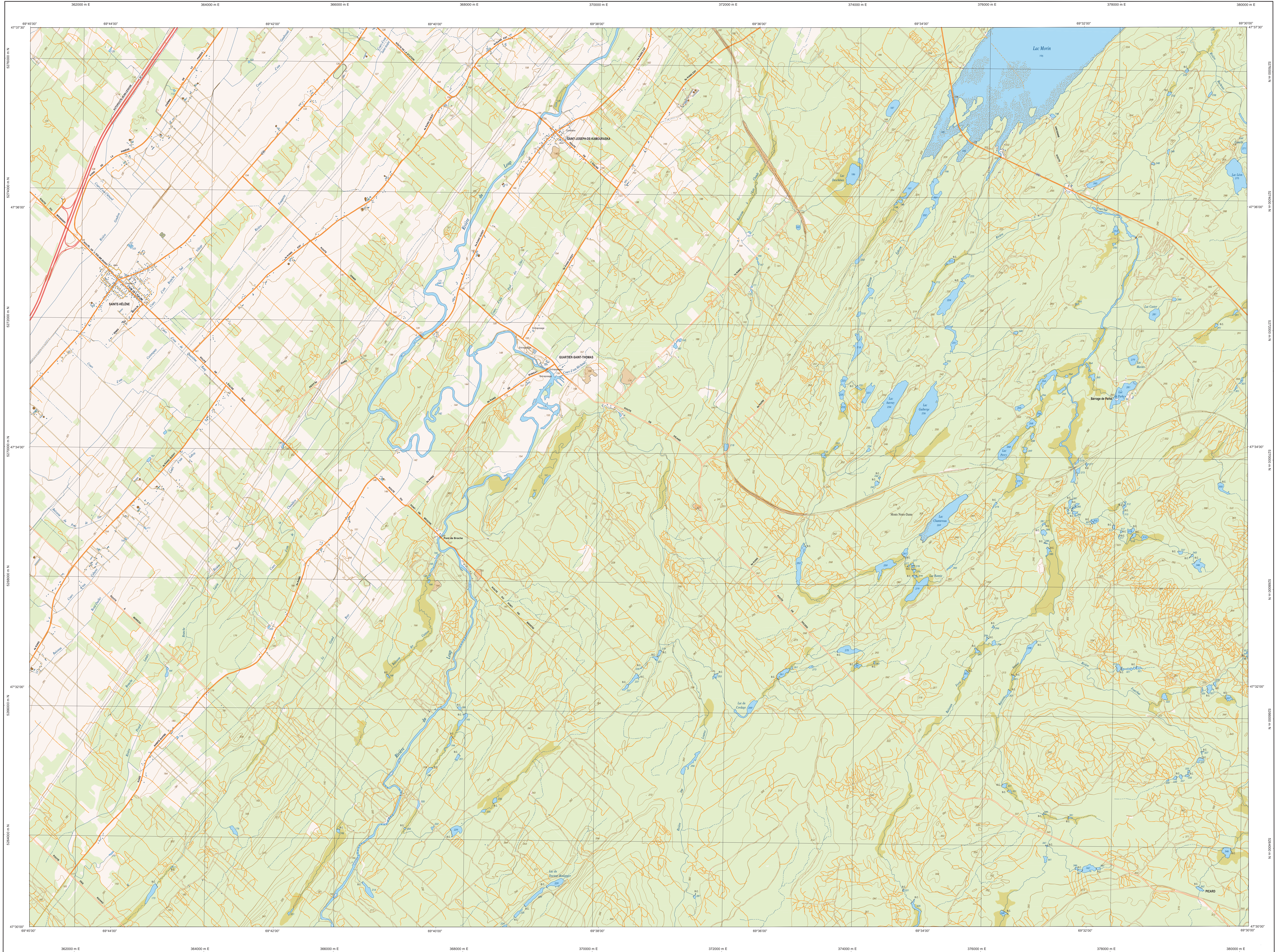
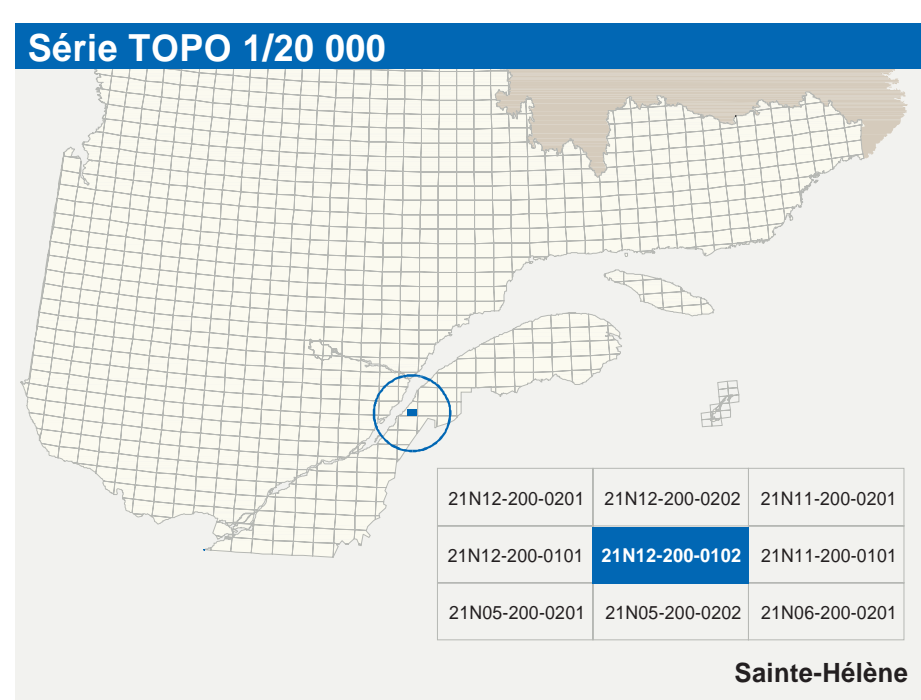


# Sainte-Hélène

21N12-200-0102



21N12-200-0102



Hydrographie	
	Cours d'eau; cours d'eau intermittent
	Lac; mare; réservoir hydroélectrique
	Plan d'eau; réservoir naturel
	Chute; rapide; écart
	Quai; cale sèche
	Quai; port de plaisance; traverse; phare
	Traverse; ponton; passerelle
	Barrière; barrage hydroélectrique; barrage de cascade
	Condamne forcé; glissoire; buse

Voies de communication	
	Autopiste
	Rue; route régionale; route collective; route locale; route d'accès aux ressources; pavée; non pavée
	Rue; chemin carrossable; pavé; non pavé
	Voie de communication; en construction; abandonnée
	Chemin non carrossable
	Pont; pont couvert; pont d'éclatement
	Passerelle; tunnel
	Mur de soutènement; écran anti-bruit
	Talus de remblai; talus de déblai
	Voie ferrée hydroélectrique; aéroport
	Plate d'atterrissage; pavée; non pavée
	Ligne de transport; pylône; poste de distribution d'électricité
	Pipelines; tour de télécommunication

Autres classifications	
	Rue; chemin carrossable; pavé; non pavé
	Voie de communication; en construction; abandonnée
	Chemin non carrossable
	Pont; pont couvert; pont d'éclatement
	Passerelle; tunnel
	Mur de soutènement; écran anti-bruit
	Talus de remblai; talus de déblai
	Voie ferrée hydroélectrique; aéroport
	Plate d'atterrissage; pavée; non pavée
	Ligne de transport; pylône; poste de distribution d'électricité
	Pipelines; tour de télécommunication

Infrastructures de transport	
	Rue; chemin carrossable; pavé; non pavé
	Voie de communication; en construction; abandonnée
	Chemin non carrossable
	Pont; pont couvert; pont d'éclatement
	Passerelle; tunnel
	Mur de soutènement; écran anti-bruit
	Talus de remblai; talus de déblai
	Voie ferrée hydroélectrique; aéroport
	Plate d'atterrissage; pavée; non pavée
	Ligne de transport; pylône; poste de distribution d'électricité
	Pipelines; tour de télécommunication

Bâtiments et aires désignées	
	Bâtiment; en construction; en ruines; maison mobile; tache
	Barne; silo
	Parc de rétablissement; cimetière
	Terrain de jeu; piscine publique
	Centre de ski; aéroport; rampe mécanique
	Plate; terrain de golf; jardin zoologique
	Terrain de camping; site-parc; base militaire
	Coupe de vitesses hors d'usage; cour d'embarcadere de marina
	Compteur; boîte à bois; réservoir de surface
	Etang d'épuration; lieu d'enfouissement sanitaire
	Banc d'emprunt; carrière
	Mine à ciel ouvert; amas; talus
	Zone non cartographiée

Frontières	
	Frontière internationale
	Frontière interprovinciale ou interétatique
	Frontière Québec - Terre Neuve et Labrador (cette frontière n'est pas définitive, sa position est approximative)

Métadonnées	
Surface de référence géodésique	Ellipsoïde GRS 80
Système de référence géodésique	NAD 83 corrigé 00 avec le système mondial WGS 84
Projection cartographique	Mercator transversale modifiée (MTM), zone de 7, Système de coordonnées universelles du Québec (ESCGUQ), feuille 7
Origine des altitudes	10 mètres
Équivalences des courbes de niveau	10 mètres
Déclinaison magnétique au centre de la feuille en 2005	10°22' ouest
Variation annuelle	5,4 vers l'est
Coordonnées géographiques au centre de la feuille	47°32'45" nord et 69°37'30" ouest
Coordonnées géographiques de l'angle de la feuille	47°32'45" nord et 69°37'30" ouest
Longitude d'origine (méridien central)	70°30' ouest
Latitude d'origine (équateur)	47°
Contourne d'origine	X : 204 800; Y : 0 mètres
Facteur d'échelle	0,0000

Sources			
Données	Classification du réseau routier supérieur	Ministère des Transports du Québec	nd
Données	Carte française des réservoirs hydroélectriques	Hydro-Québec	1990
Données	Déclinaison magnétique	Commission géologique du Canada	2005
Données	Nomenclature géographique	Commission de toponymie du Québec	nd
Données	Courbes de niveau	Ministère des Ressources naturelles et de la Faune	2001
Données	Photographies aériennes à l'échelle de 1:40 000	Ministère des Ressources naturelles et de la Faune	2001

Crédits	
Réalisation	Direction générale de l'information géographique
Réalisation	Ministère des Ressources naturelles et de la Faune
Réalisation	Notes: Le présent document n'a aucune portée légale.
Réalisation	© Gouvernement du Québec
Réalisation	Dépot légal: Bibliothèque nationale du Québec, 3 <sup>e</sup> trimestre 2005