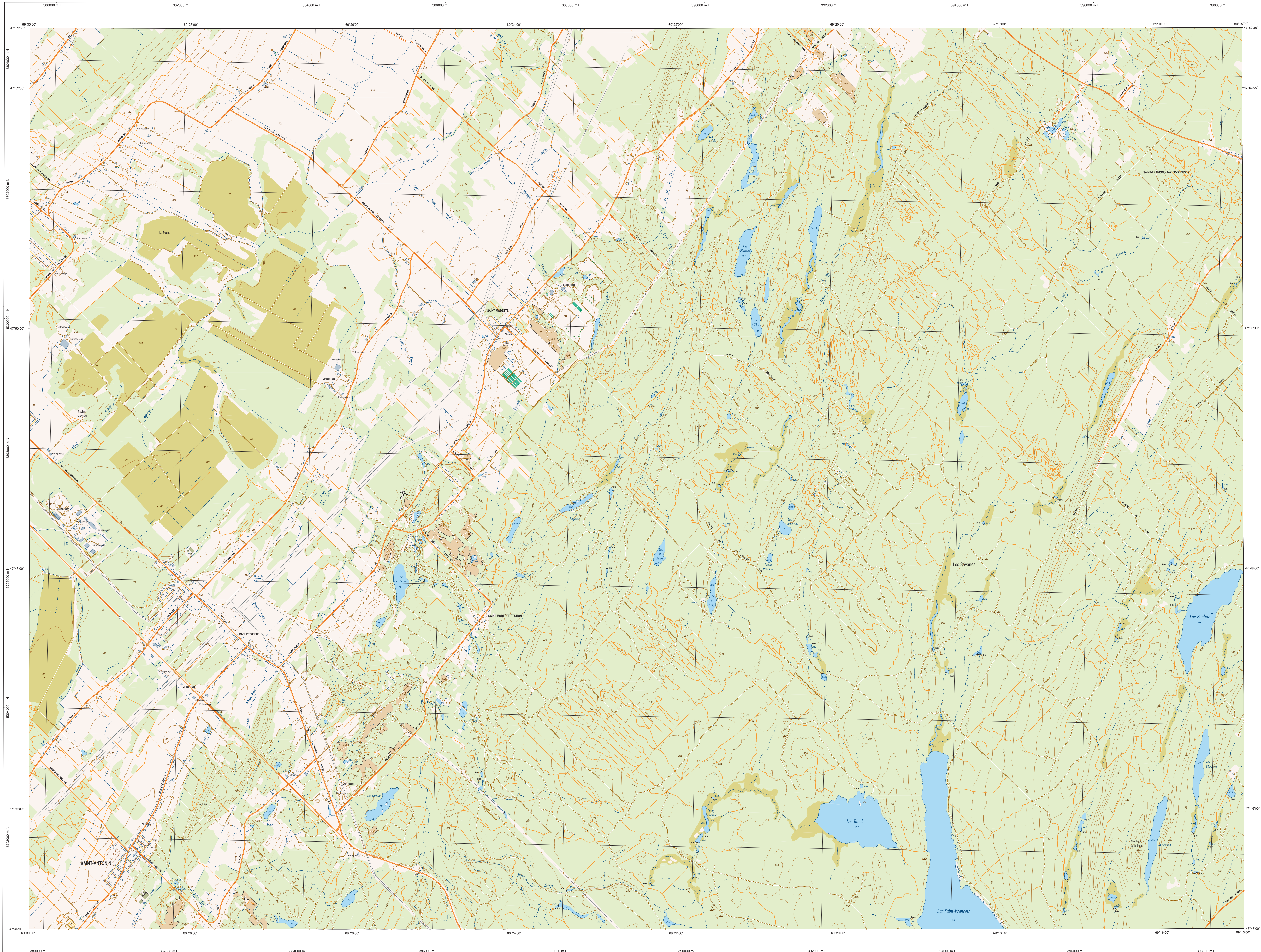


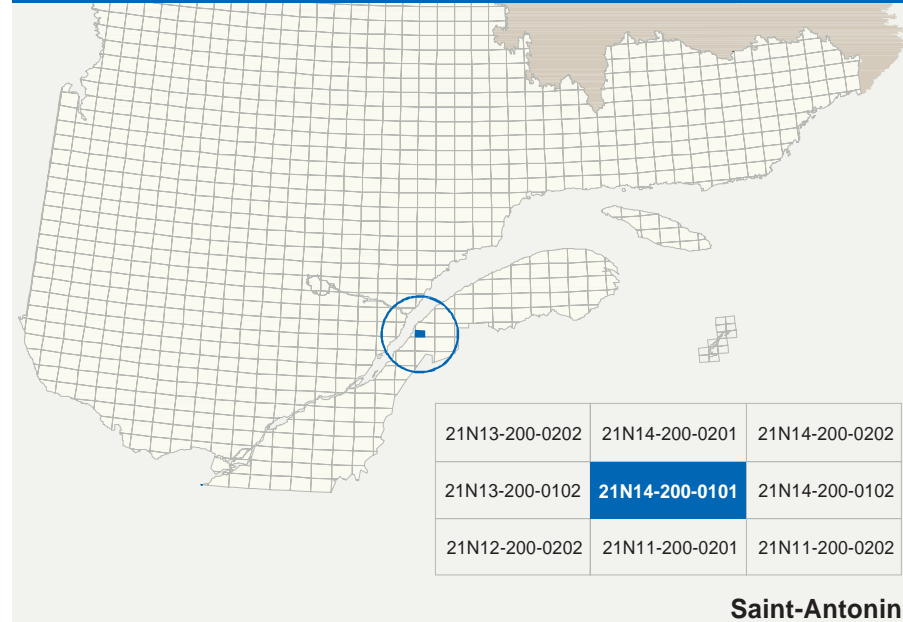
Saint-Antonin

21N14-200-0101



21N14-200-0101

Série TOPO 1/20 000



Hydrographie	
	Cours d'eau, cours d'eau intermittent
	Lac, mare, réservoir hydroélectrique
	Plans, étangs, mares humides
	Chute, rapide, écoule
	Quai, cale sèche
	Quai, port de plaisance, traverse, phare
	Brise-lames, estacade
	Barrière, barrage hydroélectrique, barrage de castor
	Culvère foré, glissoire, buse
Modèles	
	Courbes de niveau, maillage, intermédiaire, point coté
	Élevé, abaissement, dépôt fluvial
Végétation	
	Milieu boisé, vergers
	Parcelle, haie

Voies de communication	
Réseau routier supérieur	
	Autopiste
	Roads régionales, route régionale, route collective, route locale, route d'accès aux ressources: pavée, non pavée
Autres classifications	
	Rue, chemin composable: pavé, non pavé
	Voie de communication: en construction, abandonnée
	Chemin non composable
Infrastructures de transport	
	Pont, pont couvert, pont d'éclatement
	Passerelle, tunnel
	Mar de soulèvement, écartement
	Voie ferrée, hydroliège, aéroport
	Piste d'atterrissage: gravelle, non gravelle
	Ligne de transport, pylône, poste de distribution d'électricité
	Pylône, tour, tour de télécommunication

Bâtiments et aires désignées	
	Bâtiment, en construction, en ruines; maison mobile, niche
	Site, site
	Point de stationnement, cimetière
	Terrain de jeu, piscine publique
	Centre de ski alpin, remontée mécanique
	Plate, terrain de golf, jardin zoologique
	Terrain de camping, crépi-parc, base militaire
	Coeur de barrage, fond d'usage, cœur d'emboisement de rochers
	Convoi, bateau à bois, réservoir de surface
	Étang d'épuration, lieu d'enfouissement sanitaire
	Banc d'emprunt, carrière
	Mine à ciel ouvert, arènes, haie
	Zone non cartographiée
Frontières	
	Frontière internationale
	Frontière interprovinciale ou internationale
	Frontière Québec - Terre Neuve et Labrador (pour les frontières, voir les données, la position est approximative)

Métadonnées	
Surface de référence géométrique	Ellipsoïde GRS 80
Système de référence géométrique	NAD 83 corrigé avec le système mondial WGS 84
Projection cartographique	Mercator transverse modifiée (MTM), zone de 3°, Système de coordonnées géographiques du Québec (SCQ), fuseau 7
Origine des altitudes	CGVD 28 (Niveau moyen des mers)
Équidistance des courbes de niveau	10 mètres
Discrimination magnétique au centre de la feuille en 2002	183° ouest
Variation annuelle	5,7° vers l'est
Coordonnées géographiques au centre de la feuille	47°48'45" nord et 69°22'30" ouest
Longitude d'origine (méridien central)	70°30' ouest
Latitude d'origine (équateur)	0°
Coordonnées d'origine	X: 304 600; Y: 0 mètres
Facteur d'échelle	0,0000

Sources	
Données	Ministère des Transports du Québec
Classification du réseau routier	Hydro-Québec
Critères de classification des réseaux hydroélectriques	Commission géologique du Canada
Discrimination magnétique	Commission de toponymie du Québec
Nomenclature géographique	Ministère des Ressources naturelles et de la Faune
Courbes de niveau	Ministère des Ressources naturelles et de la Faune
Photographies aériennes à l'échelle de 1:40 000	Ministère des Ressources naturelles et de la Faune

Crédits	
Rédaction:	Direction générale de l'information géographique
Illustration:	Ministère des Ressources naturelles et de la Faune
Note:	Le présent document est une œuvre d'État.
© Gouvernement du Québec	
Déposé légal - Bibliothèque nationale du Québec, 3 ^e trimestre 2005	