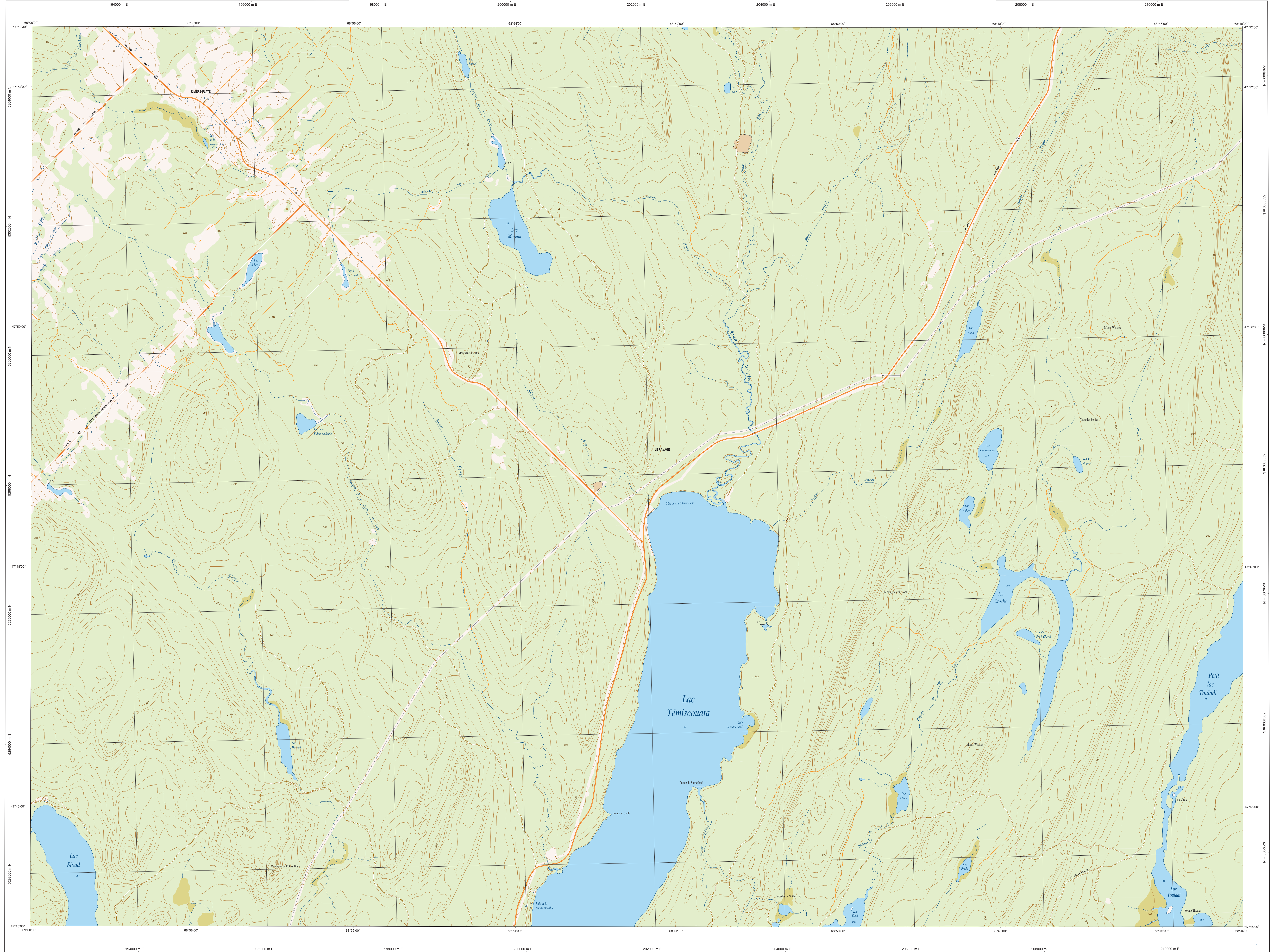
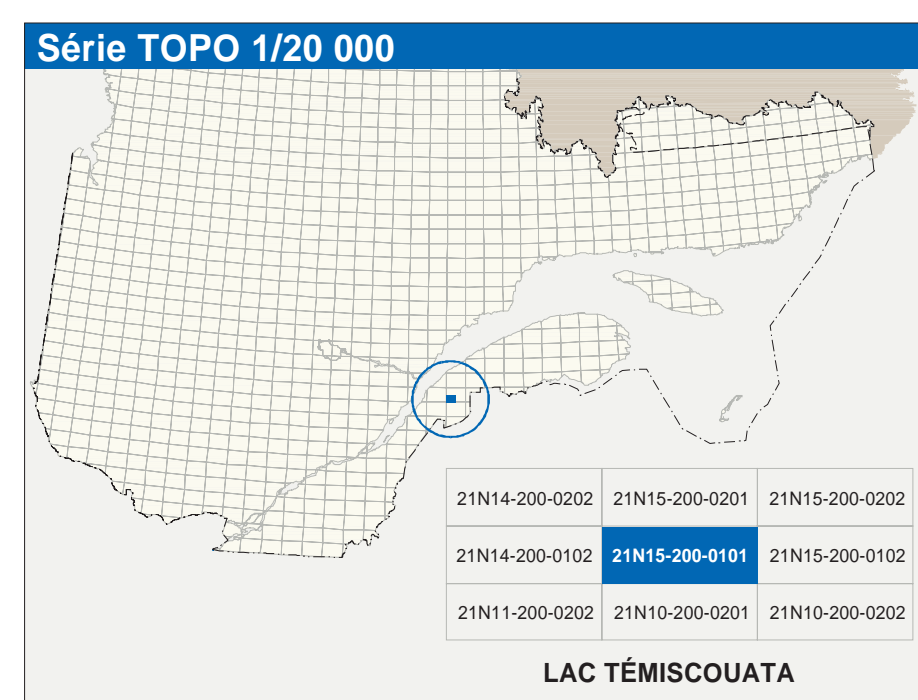


LAC TÉMISCOUATA

21N15-200-0101



21N15-200-0101



Hydrographie

	Lac, mare; réservoir hydroélectrique
	Chute, rapide; écoule
	Quai, pont de pélican, traverse, phare
	Bric-à-brac; estacade
	Canal; écluse
	Barrage, barrage hydroélectrique; barrage de castor
	Conduite forcée; glissoire; buse

Modèles

	Courbe de niveau; mâtresse; intermédiaire; point coté
	Esker; dolocheochem; dépôt fluvial

Infrastructure de transport

Réseau routier (classification MTQ)

	Autoroute
	Route nationale, route régionale, route collective
	Route locale, route d'accès aux ressources; pavée; non pavée

Réseau routier (classification MRN)

	Rue, chemin carrossable; pavé; non pavé
	Voie de communication; en construction; abandonnée
	Chemin non carrossable

Autres

	Pont, pont couvert; pont d'éclairage
	Passerelle; tunnel
	Mur de soutènement; écran anti-bruit
	Talus de remblai; talus de déblai
	Voie ferrée; hydrobase; aéroport
	Plage d'atterrissage; pavée; non pavée
	Ligne de transport; pipeline; poste de distribution d'électricité
	Pipelines; tour, tour de télécommunication

Habitation, équipement, exploitation

	Bâtiment; en construction, en ruines; maison mobile; niche
	Serris; silo
	Parc de stationnement; casernes
	Terrain de jeu; piscine publique
	Centre de ski; aéroport; aéroport-cargo
	Plage; terrain de golf; jetsis écologique
	Terrain de camping; crép; parc; base militaire
	Cour de véhicules hors d'usage; cour d'embarquement de matériaux
	Corroyeur; brûleur à bois; réservoir de surface
	Étang d'épuration; lieu d'embarquement sanitaire
	Bassin d'épuration; curies
	Mine à ciel ouvert; ariels; héris
	Zone non cartographiée

Frontières

	Frontière internationale
	Frontière interprovinciale ou interterritoriale
	Frontière Québec - Terre-Neuve-et-Labrador (cette frontière n'est pas définitive)

Métadonnées

Surface de référence géodésique : NAD83, compatible avec le système mondial WGS84
 Système de référence géodésique : Métrique transverse modifiée (MTM), zone de 1° système de coordonnées planes du Québec (SCQPL), fuseau 6
 Projection cartographique : 10 mètres
 Origine des altitudes : Équivalence des courbes de niveau : Déclinaison magnétique au centre de la feuille en 2003 : Coordonnées géographiques au centre de la feuille : Longitude d'origine (mètres; central) : 0.00 0.00 0 mètres
 Coordonnée X, Y d'origine : 500000 500000
 Facteur d'échelle : 0.9999

Épiscopié GRSSD
 NAD83, compatible avec le système mondial WGS84
 Métrique transverse modifiée (MTM), zone de 1° système de coordonnées planes du Québec (SCQPL), fuseau 6
 CSD1028 (Niveau moyen des mers)
 10 mètres
 191° ouest
 6.0° vers l'est

47°48'45" nord 68°52'30" ouest
 67°20' ouest
 0.00 0.00 0 mètres
 500 000 0 mètres
 0.9999

Sources

Données	Organisme	Date
Classification du réseau routier supérieur	Ministère des transports	nd
Cote d'évaluation des réservoirs hydroélectriques	Hydro-Québec	1990
Diactères magnétiques	Commission géologique du Canada	2003
Courbes de niveau	Photogrammes aériennes à l'échelle de 1:40 000	1991
Nomenclature géographique	Commission de toponymie du Québec	nd
Photogrammes aériennes à l'échelle de 1:40 000	Ministère des Ressources naturelles et de la Faune	1991

Crédits
 Réalisation : Direction générale de l'information géographique
 © Gouvernement du Québec, 3^e trimestre 2003
 Dépot légal : Bibliothèque nationale du Québec

Frontières

	Frontière internationale
	Frontière interprovinciale ou interterritoriale
	Frontière Québec - Terre-Neuve-et-Labrador (cette frontière n'est pas définitive)

1 cm sur la carte équivaut à 20 000 cm sur le terrain, soit 200 mètres

120 000

0 10 20 km

Ressources naturelles et Faune Québec