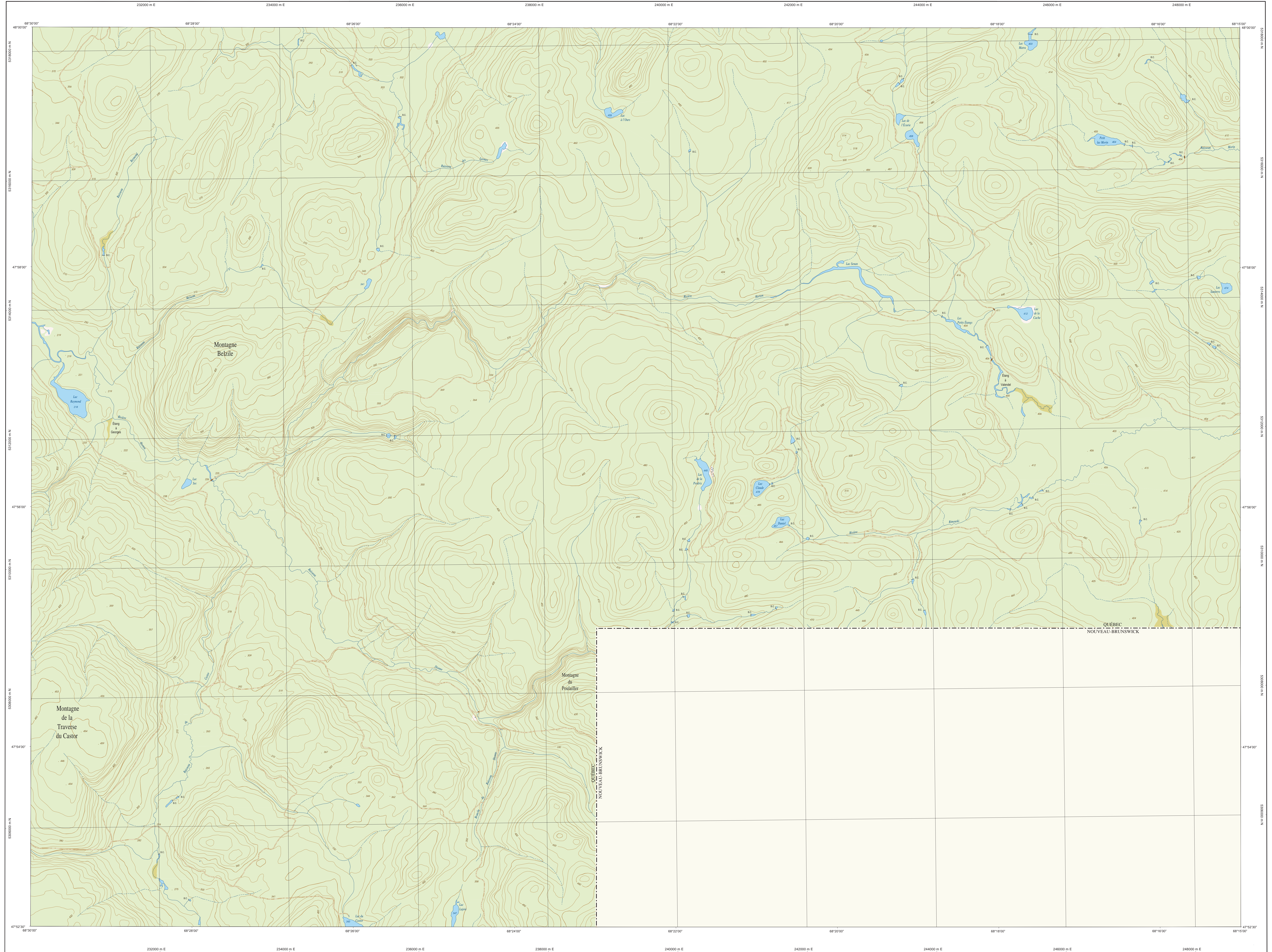
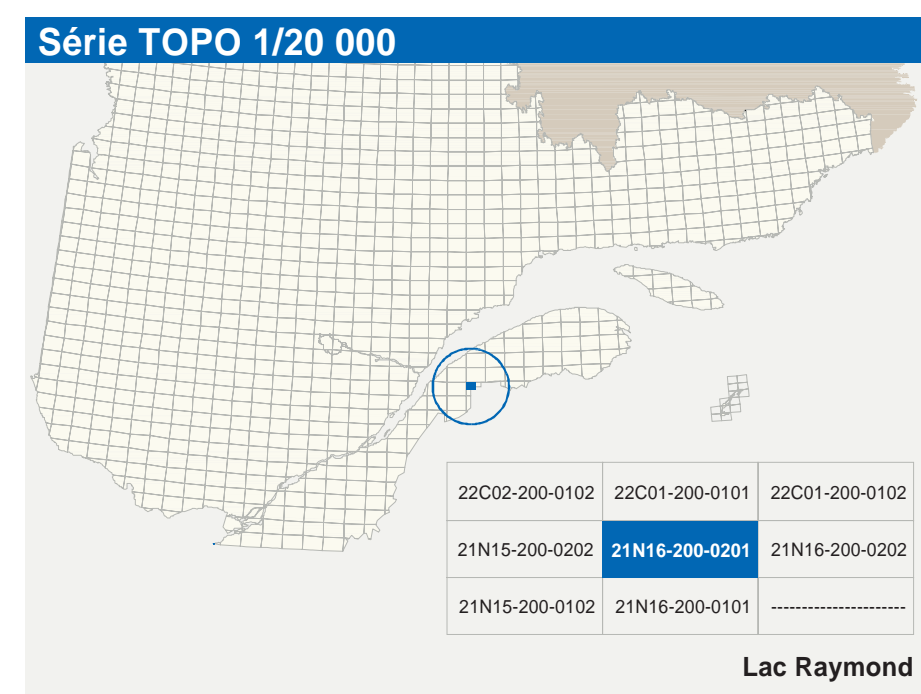


Lac Raymond

21N16-200-0201



21N16-200-0201



Hydrographie

	Cours d'eau: cours d'eau intermittent
	Lac, mare, réservoir hydroélectrique
	Plaine inondée, rivière humide
	Chute, rapides, écuil
	Quai, cale sèche
	Quai: port de plaisance, traversée, phare
	Brise-lames, estacade
	Barrière, barrage hydroélectrique; barrage de castor
	Conduite forée, glissoire, buse

Modèles

	Courbes de niveau: maillage, intermédiaire; point coté
	Escar, décrochement; défilé fluvial

Végétation

	Milieu boisé: venger
	Période: hôte

Voies de communication

Réseau routier supérieur

	Autobus
	Route nationale, route régionale, route collective, route locale, route d'accès aux ressources; pavée; non pavée

Autres classifications

	Rue, chemin carrossable: pavé; non pavé
	Voie de communication: en construction; abandonnée
	Chemin non carrossable

Infrastructures de transport

	Pont, pont couvert, pont d'éclatement
	Passerelle; tunnel
	Mar de soulèvement; écran anti-bloc
	Trajet de remblai, talus de déblai
	Voie ferrée; hydroliège; aéroport
	Plate d'atterrissage: pavée; non pavée
	Ligne de transport, pylône, poste de distribution d'électricité
	Pipelines; tour, tour de télécommunication

Bâtiments et aires désignées

	Bâtiment, en construction, en ruines; maison mobile, fiche
	Site: SRO
	Plan de dessèchement, cimetière
	Terrain de jeu; piscine publique
	Centre de ski alpin; rampe mécanique
	Plate, terrain de golf; jardin botanique
	Terrain de camping, site-parc; base militaire
	Cour de véhicules hors d'usage; cour d'embarquement de matériaux
	Concrète; béton à bloc; réservoir de surface
	Étang d'épuration; lac d'embouassement sanitaire
	Banc d'emprunt; carrière
	Mina à ciel ouvert; amas, halle
	Zone non cartographiée

Frontières

	Frontière interprovinciale
	Frontière interprovinciale ou internationale
	Frontière Québec - Terre-Neuve et Labrador (cette frontière n'est pas définitive, sa position est approximative)

Métadonnées

Surface de référence géodésique	Élipsoïde GRS 80
Système de référence géodésique	NAD 83 compatible avec le système mondial WGS 84
Projection cartographique	Modèle universel modifié (MUM), zone de 3°, Système de coordonnées étiré du Québec (SQCEQ), feuille 6
Origine des altitudes	10 mètres
Équation des courbes de niveau	1975' quart
Déclinaison magnétique au centre de la feuille en 2005	6,3 Vues Nord
Variation annuelle	0,0000
Coordonnées géographiques au centre de la feuille	47°56'15" nord et 68°22'30" ouest
Longitude d'origine (méridien central)	68°00' ouest
Latitude d'origine (équateur)	0°
Coordonnées d'origine	X: 304 800; Y: 0 mètres
Facteur d'échelle	0,0000

11 cm sur la carte équivaut à 20 000 m sur le terrain, soit 200 mètres

0 1,0 1,5 2 km

1/20 000

Sources

Données	Organisme	Année
Classification du réseau routier supérieur	Ministère des Transports du Québec	nd
Cote d'implantation des réservoirs hydroélectriques	Hydro-Québec	1990
Déclinaison magnétique	Commission géologique du Canada	2005
Nomenclature géographique	Commission de toponymie du Québec	nd
Courbes de niveau	Ministère des Ressources naturelles et de la Faune	1991
Photographies aériennes à l'échelle de 1:50 000	Ministère des Ressources naturelles et de la Faune	1991

Crédits

Réalisation: Direction générale de l'information géographique
Ministère des Ressources naturelles et de la Faune
Note: Le présent document n'a aucune portée légale.

© Gouvernement du Québec
Dépôt légal - Bibliothèque nationale du Québec, 3^e trimestre 2005