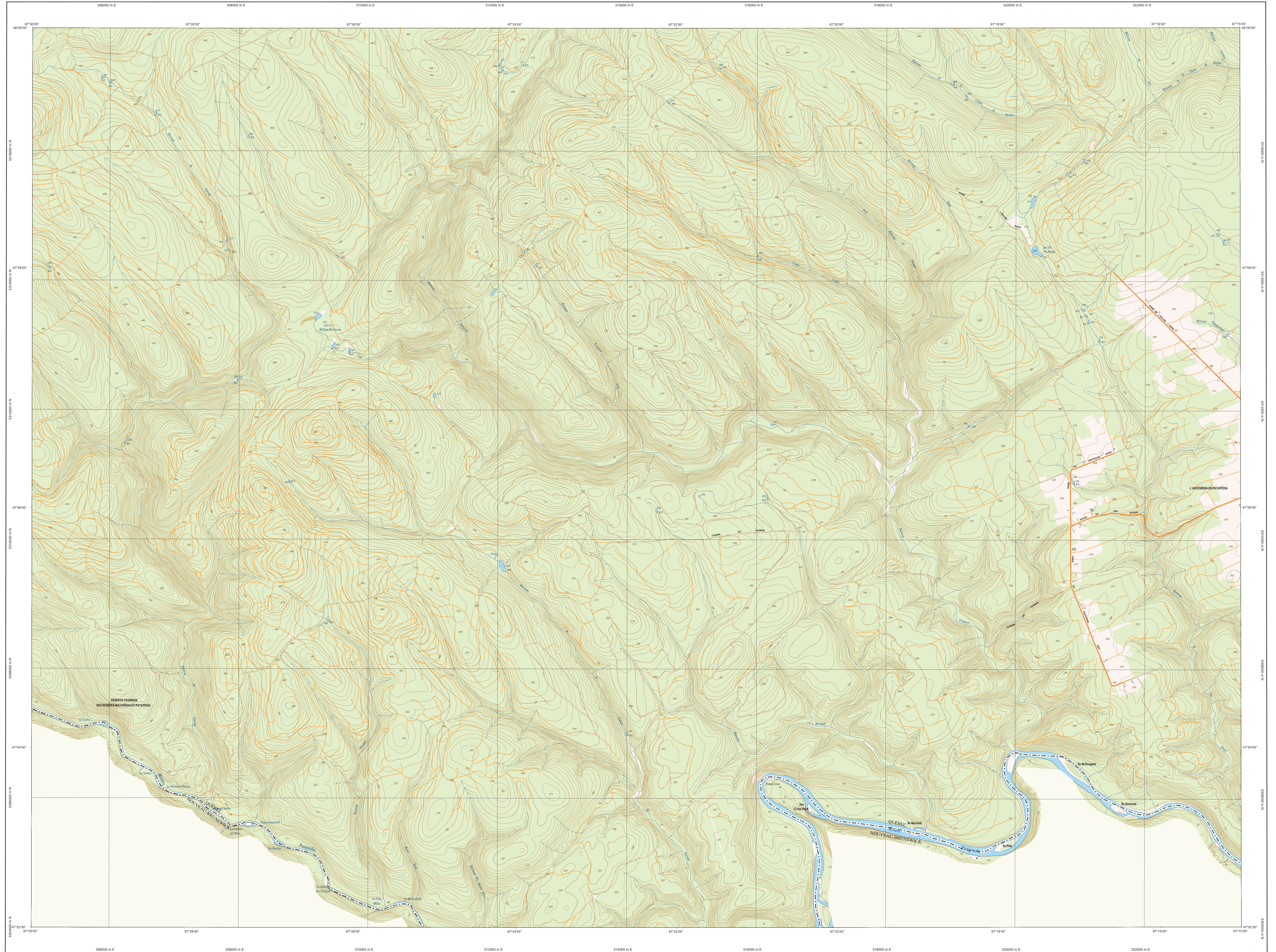
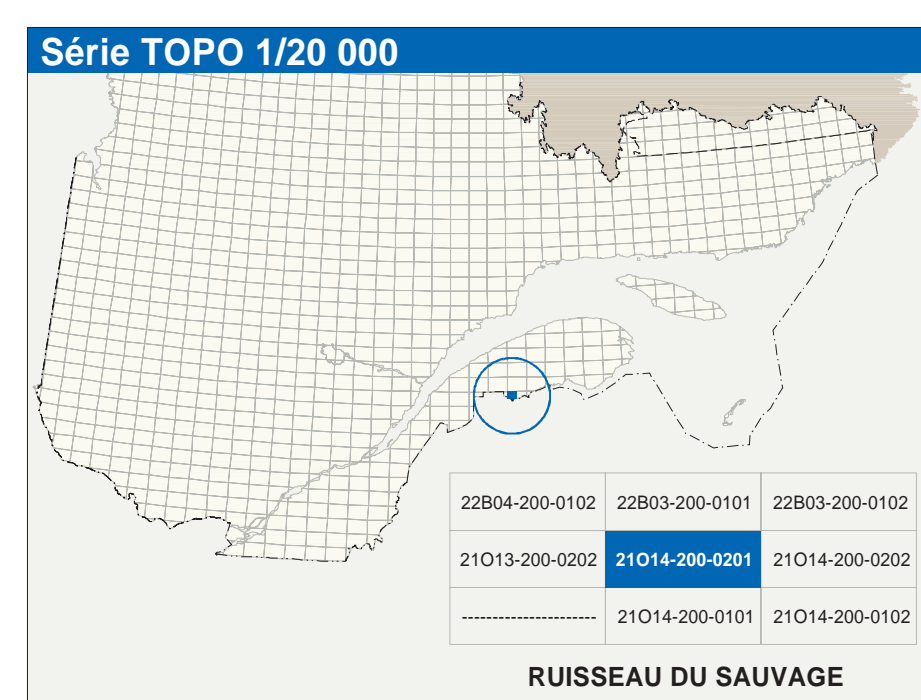


# RUISSEAU DU SAUVAGE

21014-200-0201



21014-200-0201



Hydrographie	
	Cours d'eau; cours d'eau intermittent
	Lac, mare; réservoir hydroélectrique
	Plaine inondée; milieu humide
	Chute; rapide; écueil
	Clôture; barrage; travers; plan
	Briser-lames; estacade
	Canal; éclusé
	Barrage; barrage hydroélectrique; barrage de castor
	Conduite forcée; glissoir; buse
Modèles	
	Courbe de niveau; maillage; intermédiaire; point coté
	Esquisse; détachement; dépôt fluvial
Végétation	
	Milieu local; vergers
	Parcels; haies

Infrastructure de transport	
	Réseau routier (classification MTQ)
	Autrouves
	Route nationale, route régionale, route collective, route locale, route d'accès aux ressources; pavée; non pavée
	Réseau routier (classification MRN)
	Rue, chemin, carrossable; pavé; non pavé
	Voie de communication; en construction, abandonnée
	Chemin non carrossable
	Autres
	Pont, pont couvert, pont d'étagement
	Passerelle; tunnel
	Mur de soutènement; écran anti-bulbe
	Talus de remblai; talus de déblai
	Voie ferrée; hydroliège; aéroport
	Plate d'atterrissage; pavée; non pavée
	Ligne de transport; pylône; poste de distribution d'électricité
	Pipeline; tuyau; tour de télécommunication

Habitat, équipement, exploitation	
	Bâtiment, en construction, en ruine; maison mobile; niche
	Site
	Parc de stationnement; cimetière
	Terrain de jeu; piscine publique
	Cimetière de chien; remorque mécanique
	Parc; terrain de golf; piste zoologique
	Terrain de camping; site-parc; base militaire
	Cour de véhicules hors d'usage; cour d'empepage de matériaux
	Convoyeur; broyeur à bois; réservoir de surface
	Étang d'épuration; lieu d'enfouissement sanitaire
	Base; emplacement; carrière
	Mine à ciel ouvert; arène; habite
	Zone non cartographiée
	Frontière internationale
	Frontière interprovinciale ou territoriale
	Frontière Québec - Terre-Neuve et Labrador (cette frontière n'est pas définie)

Métadonnées	
Surface de référence géométrique : NAD83, compatible avec le système mondial WGS84	Échelle GR80
Projection cartographique : Système de coordonnées géographiques (SCG), fuseau 6	Métadonnées avec le système mondial WGS84
Origine des altitudes : Équidistance des courbes de niveau : 10 mètres	Métadonnées météorologiques (MÉT), zone de 3° système de coordonnées planes du Québec (SCQP), fuseau 6
Déclinaison magnétique au centre de la feuille en 2023 : 19°40' ouest	CSQ102 (Niveau moyen des mers)
Orientation annuelle : 6,8° vers l'est	10 mètres
Coordonnées géographiques au centre de la feuille : 67°15' 15" ouest 67°22' 30" ouest	19°40' ouest
Langue d'origine (médian central) : 0,0°	6,8° vers l'est
Latitude d'origine (équateur) : 54° 00,0' nord	67°15' 15" ouest 67°22' 30" ouest
Coordonnées U.T.M. d'origine : 0,000	Langue d'origine (médian central) : 0,0°
Facteur d'échelle : 0,999	Latitude d'origine (équateur) : 54° 00,0' nord

Sources		Organisme		Date	
Classification du réseau routier supérieur	Ministère des transports	nd			
Catégorie des réservoirs hydroélectriques	Hydro-Québec	1990			
Déclinaison magnétique	Commission géologique du Canada	2003			
Courbes de niveau	Photographies aériennes	1999			
Nomenclature géographique	Commission de toponymie du Québec	1999			
Photographies aériennes à l'échelle de 1:40 000	Ministère des Ressources naturelles et de la Faune	1999			

**Crédits**  
 Réalisation : Direction générale de l'information géographique  
 © Gouvernement du Québec 3° trimestre 2003  
 Dépôt légal - Bibliothèque nationale du Québec

