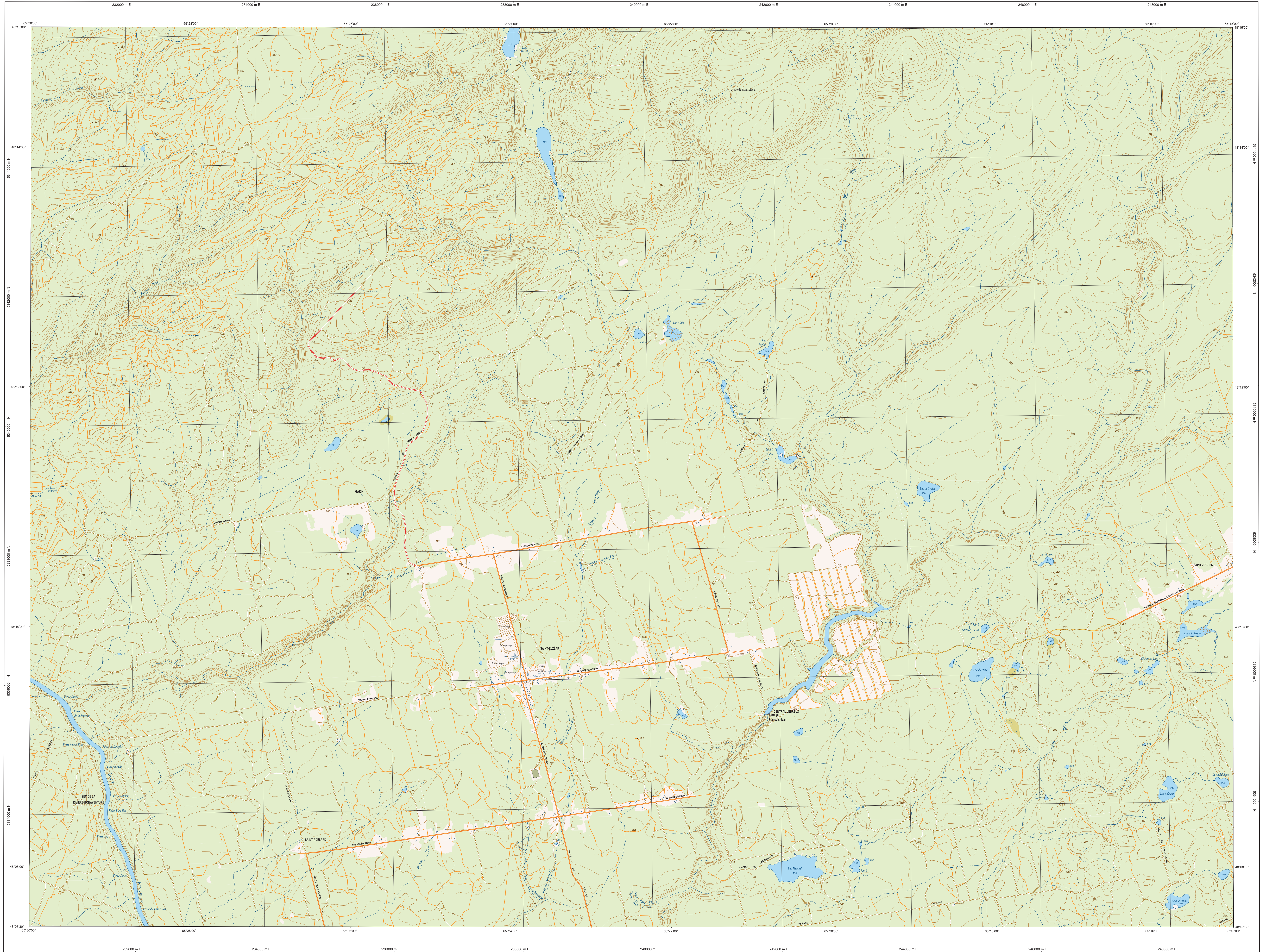
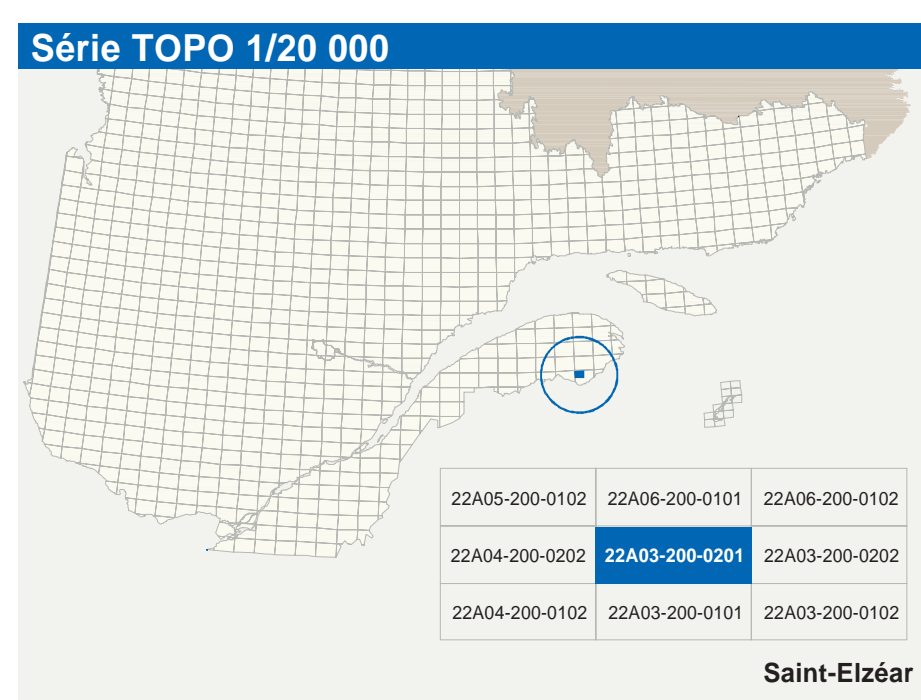


Saint-Elzéar

22A03-200-0201



22A03-200-0201



Hydrographie	Modèle	Végétation

Voies de communication	Autoroute	Autres classifications	Infrastructures de transport

Bâtiments et aires désignées	Frontières

Métadonnées
Échelle: 1:20 000
Projet: 2011
Coordonnées géographiques au centre de la feuille: 48°11'15" nord et 65°22'30" ouest
Latitude d'origine (méridien central): 64°30' ouest
Longitude d'origine (équateur): 0°
Coordonnées d'origine: X : 304 800; Y : 0 mètres
Facteur d'échelle: 0,0005

Sources	Organisme	Année
Données: Classification du réseau routier supérieur	Mémoire des Transports du Québec	nd
Données: Carte hydrologique des rivières hydroélectriques	Hydro-Québec	1990
Données: Déclinaison magnétique	Commission géologique du Canada	2005
Données: Nomenclature géographique	Commission de toponymie du Québec	nd
Données: Courbes de niveau	Ministère des Ressources naturelles et de la Faune	2001
Données: Photographies aériennes à l'échelle de 1:40 000	Ministère des Ressources naturelles et de la Faune	2001

Crédits
Direction générale de l'information géographique
Ministère des Ressources naturelles et de la Faune
Note: Le présent document n'a aucune portée légale.
© Gouvernement du Québec
Dépot légal: Bibliothèque nationale du Québec, 31 mars 2005