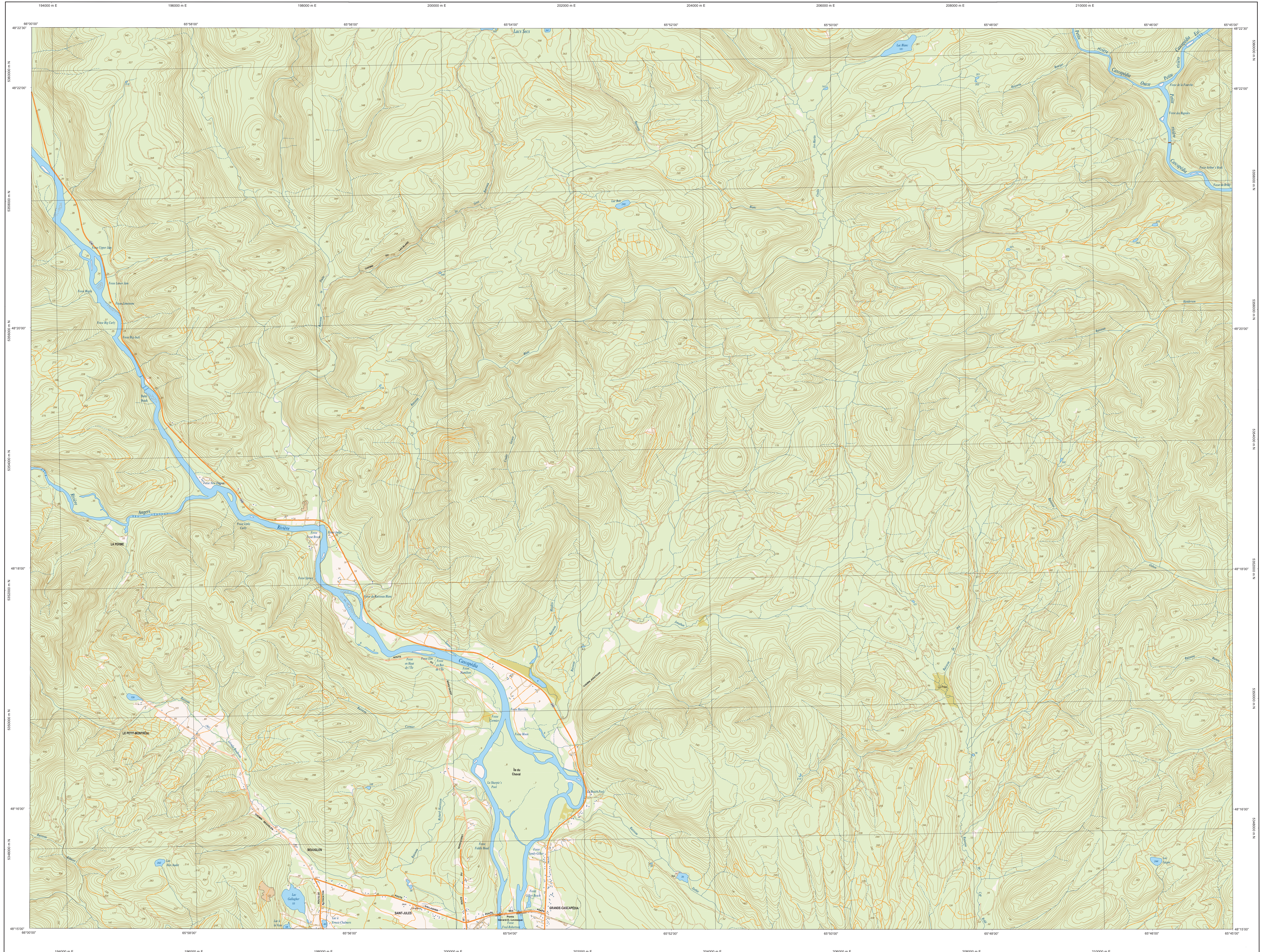
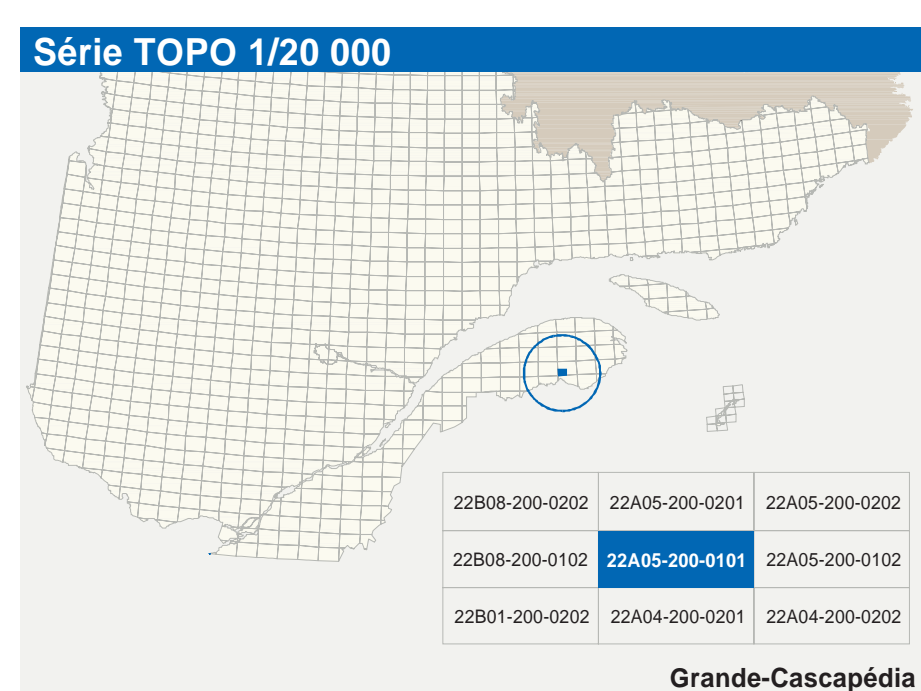


Grande-Cascapédia

22A05-200-0101



22A05-200-0101



Hydrographie	Voies de communication
	Réseau routier supérieur
	Autres classifications
	Infrastructures de transport
Modèle	
Végétation	

Bâtiments et aires désignées	Métadonnées
	Surface de référence géométrique
Frontières	

Sources	Organisme	Année
Données	Ministère des Transports du Québec	nd
Classification	Hydro-Québec	1990
Carte géométrique des renseignements hydrographiques	Commission géologique du Canada	2005
Désignation magnétique	Commission de toponymie du Québec	nd
Nomenclature géographique	Ministère des Ressources naturelles et de la Faune	1999
Cartes de rivière	Ministère des Ressources naturelles et de la Faune	1999
Photographie aérienne à l'échelle de 1:40 000		

Crédits
Rédaction: Direction générale de l'information géographique
Ministère des Ressources naturelles et de la Faune
Note: Le présent document n'a aucune portée légale.
© Gouvernement du Québec
Déposé légal: Bibliothèque nationale du Québec, 1 ^{er} trimestre 2006

Échelle
1:20 000
(1 cm sur la carte équivaut à 20 000 cm sur le terrain, soit 200 mètres)
0 1 0.5 2 km