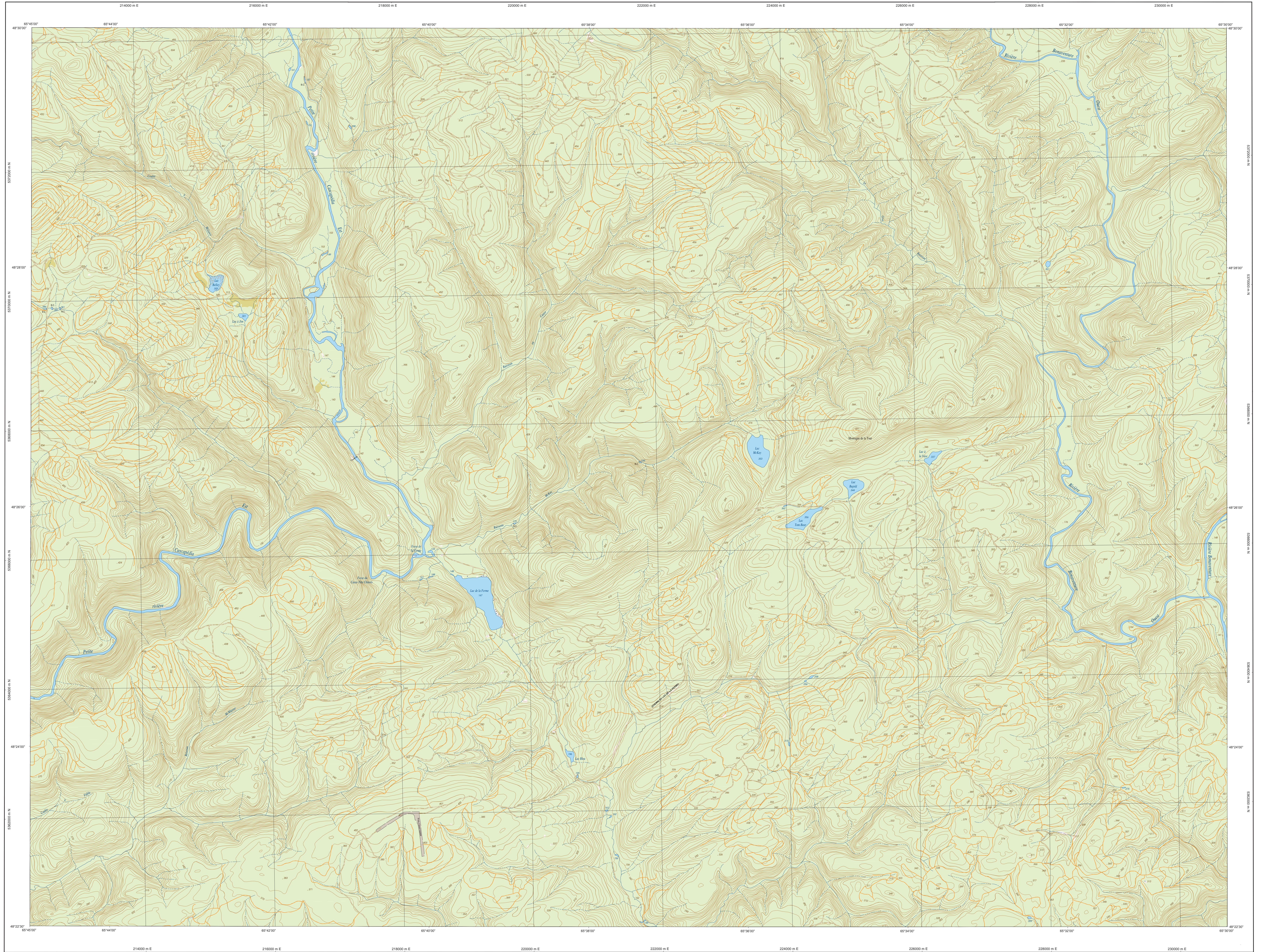
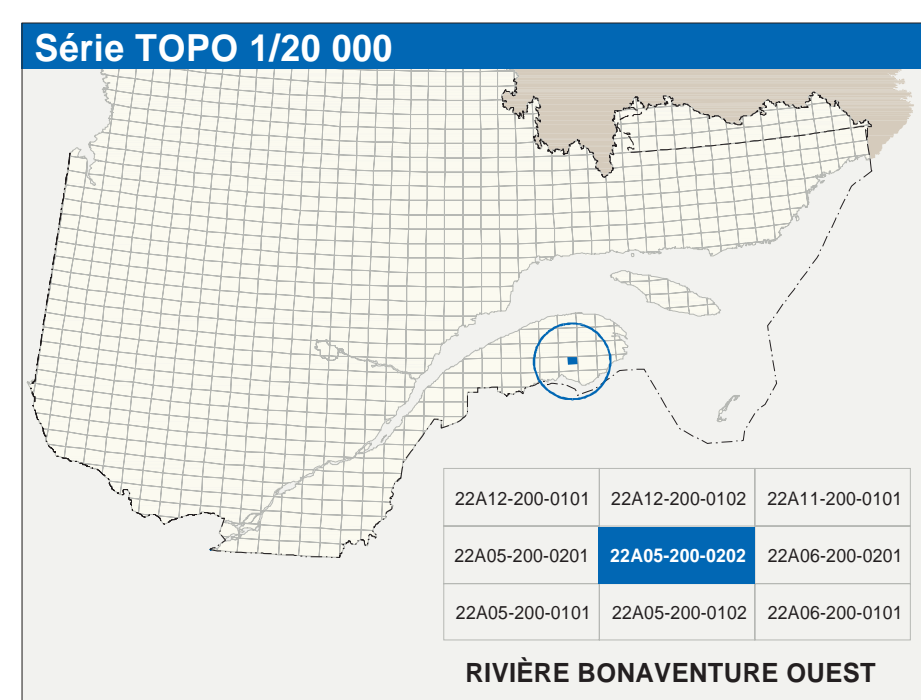


RIVIÈRE BONAVENTURE OUEST

22A05-200-0202



22A05-200-0202



Hydrographie	
	Cours d'eau: cours d'eau intermittent
	Lac, mare, réservoir hydroélectrique
	Plaine: ronds; milieu humide
	Chute, rapide: écart
	Quai, case: barrage
	Quai, pont de pédoncule, traversin, phare
	Brisa-lames, échacade
	Canal, écluse
	Barrage, barrage hydroélectrique, barrage de casier
	Conduite forcée, glosse, buse
	Coulée de niveau: matresse; intermédiaire; point coté
	Eskar, décrochement, dépôt fluvial
Végétation	
	Milieu boisé: végét.
	Panée; taie

Infrastructure de transport	
	Réseau routier (classification MTD)
	Autoroute
	Route régionale, route régionale, route collective, route locale, route d'accès aux ressources: pavée; non pavée
	Réseau routier (classification MDR)
	Rue, chemin: carrossable: pavé; non pavé
	Voie de communication: en construction; abandonnée
	Chemin non carrossable
Autres	
	Pont, pont couvert, pont d'éclairage
	Passerelle, tunnel
	Mur de soutènement: écan; arbutif
	Talus de remblai; talus de déblai
	Voie ferrée: hydrobas, aéroport
	Plan d'atterrissage: pavé; non pavé
	Ligne de transport: pylône, poste de distribution d'électricité
	Pipeline: bus, tour de télécommunication

Habitation, équipement, exploitation	
	Bâtiment en construction, en ruines, maison mobile, ferme
	Servir: site
	Parcelle
	Terrain de jeu: piscine publique
	Centre de ski alpin: remontée mécanique
	Parc, terrain de golf: parcours
	Terrain de camping, club-parc: base militaire
	Cour de véhicules hors d'usage; cour d'entreposage de matériaux
	Convoi, brûleur à bois: réservoir de surface
	Barrage d'irrigation; eau d'embaumement sanitaire
	Banc d'écoulement: canive
	Mme à ciel ouvert; anas, halie
	Zone non cartographiée
Frontières	
	Frontière internationale
	Frontière reconnue ou historique
	Frontière Québec - Terre-Neuve-et-Labrador (cette frontière n'est pas définie)

Métadonnées	
Surface de référence géodésique:	NAD83, compatible avec le système mondial WGS84
Système de référence géodésique:	Monteur transverse modifié MTRM, zone de 7° système de coordonnées planes du Québec (SCQPL), fusée 5
Projection cartographique:	CGO128 (Niveau moyen des mers)
Origine des altitudes:	10 mètres
Équidistance des courbes de niveau:	20'30" ouest
Déclinaison magnétique au centre de la feuille (le 1 ^{er} juillet 2013):	7°8' vers l'est
Validation annuelle:	49°28'15" nord 69°57'30" ouest
Coordonnées géographiques au centre de la feuille:	64°00' ouest
Latitude d'origine (équateur):	0,0
Longitude d'origine (méridien central):	304 600, 0 mètres
Coordonnées X, Y d'origine:	0,0000
Facteur d'échelle:	0,9999

Sources		
Classification de niveau routier: supérieur	Ministère des transports	nd
Cote d'évaluation des réservoirs hydroélectriques	Hydro-Québec	1990
Déclinaison magnétique	Commission géologique du Canada	2003
Courbes de niveau	Photogrammètres aériens	1999
Nomenclature géographique	Commission de toponymie du Québec	nd
Photogramètres aériens à l'échelle de 1:40 000	Ministère des Ressources naturelles et de la Faune	1999
Crédits		
Réalisation: Direction générale de l'information géographique		
© Gouvernement du Québec, 3 ^e trimestre 2003		
Dépôt légal: Bibliothèque nationale du Québec		

Sources		
Classification de niveau routier: supérieur	Ministère des transports	nd
Cote d'évaluation des réservoirs hydroélectriques	Hydro-Québec	1990
Déclinaison magnétique	Commission géologique du Canada	2003
Courbes de niveau	Photogrammètres aériens	1999
Nomenclature géographique	Commission de toponymie du Québec	nd
Photogramètres aériens à l'échelle de 1:40 000	Ministère des Ressources naturelles et de la Faune	1999
Crédits		
Réalisation: Direction générale de l'information géographique		
© Gouvernement du Québec, 3 ^e trimestre 2003		
Dépôt légal: Bibliothèque nationale du Québec		