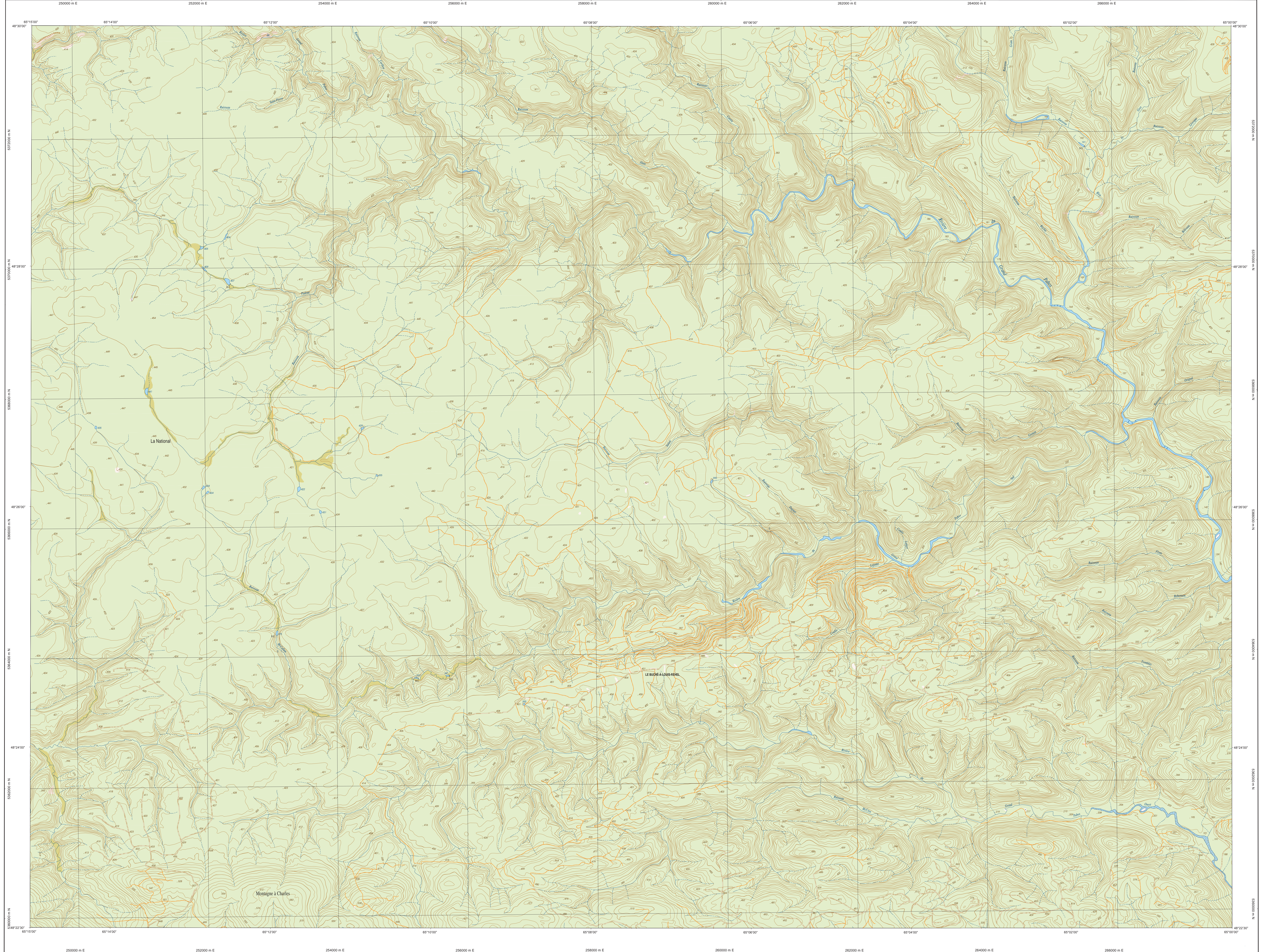
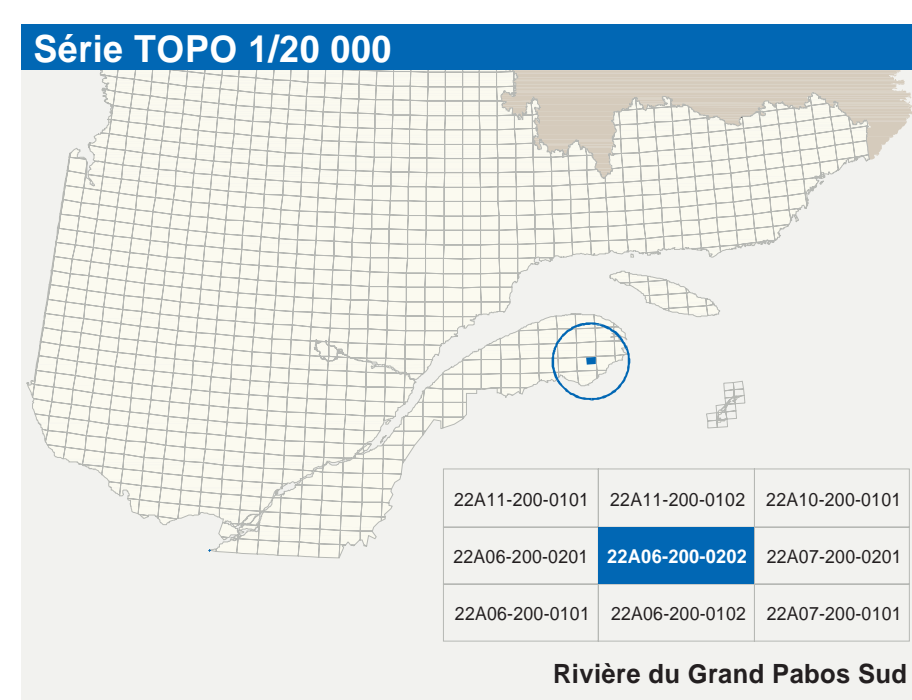


Rivière du Grand Pabos Sud

22A06-200-0202



22A06-200-0202



Hydrographie

	Cours d'eau, cours d'eau intermittent
	Lac, mare; réservoir hydroélectrique
	Faillié; ruisseau; ruisseau humide
	Chute, rapide; écouil
	Quai; port de plaisance, traverse, phare
	Briser-lames, estacade
	Canal; déversoir
	Barrage, barrage hydroélectrique; barrage de castor
	Condamne forcé; glissement; buis
	Courbes de niveau; marnage; intermédiaire; point coté
	Lake, déboisement; dépôt tourbeux

Modèle

	Mixte bois; vergers
	Percée; hais

Végétation

Voies de communication

Réseau routier supérieur

	Autoute
	Rue; route régionale; route collective; route locale; route d'accès aux ressources; pavée; non pavée

Autres classifications

	Rue, chemin carrossable : pavé; non pavé
	Voie de communication : en construction; abandonnée
	Chemin non carrossable

Infrastructures de transport

	Pont, pont couvert; pont d'éclatement
	Passerelle; tunnel
	Mar de soulèvement; écran anti-but
	Talus de remblai; talus de déblai
	Voie ferroviaire; hydrolien; aéroport
	Piste d'atterrissage; pavée; non pavée
	Ligne de transport, pylône, pote de distribution d'électricité
	Pipette; tour de télécommunication

Bâtiments et aires désignées

	Bâtiment, en construction, en ruines; maison mobile; tôle
	Boîte, site
	Plan; de stationnement; cinémas
	Terminé de jeu; piscine publique
	Centre de ski; aéroport; rampe; micropne
	Piste, terrain de golf; jardin zoologique
	Terrain de camping; site-parc; base militaire
	Coup de vitrail; tour d'éclairage; cour d'embarquement de matricule
	Cimetière, site; hôpital; réservoir de surface
	Étang d'opération; lieu d'enfouissement sanitaire
	Banc d'emprunt; carrière
	Mine à ciel ouvert; amas, haldes
	Zone non cartographiée

Frontières

	Frontière internationale
	Frontière insprovinciale ou intermunicipale
	Frontière Québec - Terre Neuve et Labrador (cette frontière n'est pas définitive, sa position est approximative)

Métadonnées

Échelle: GRIS 80	Échelle: GRIS 80
Surface de référence géodésique: NAD 83 converti avec le système mondial WGS 84	Projection cartographique: Mercator transverse modifiée (MTM), zone de 3°, Système de coordonnées universelles du Québec (CCOQU), fusion 5
Origine des altitudes: Établissement des courbes de niveau	Déclinaison magnétique au centre de la feuille en 2005
10 mètres	2022° ouest
7,5 vers nord	7,5 vers sud
Coordonnées géographiques au centre de la feuille	48°28'15" nord et 66°07'30" ouest
Coordonnées géographiques au centre de la feuille	64°30' ouest
Latitude d'origine (équateur)	47
Longitude d'origine (équateur)	X : 304 800; Y : 0 mètres
Coordonnée d'origine	0,0000
Facteur d'échelle	

1 cm sur la carte équivaut à 20 000 cm sur le terrain, soit 200 mètres.

1/20 000

Sources

Données	Organisme	Année
Classification du réseau routier supérieur	Ministère des Transports du Québec	nd
Cote d'altitude des rivières hydroélectriques	Hydro-Québec	1990
Déclinaison magnétique	Commission géologique du Canada	2005
Nomenclature géographique	Commission de toponymie du Québec	nd
Courbes de niveau	Ministère des Ressources naturelles et de la Faune	1999
Photographies aériennes à l'échelle de 1:60 000	Ministère des Ressources naturelles et de la Faune	1999

Crédits

Réalisation: Direction générale de l'information géographique
 Ministère des Ressources naturelles et de la Faune
 Note: La présente document n'a aucune portée légale.
 © Gouvernement du Québec
 Dépot légal: Bibliothèque nationale du Québec, 3^e trimestre 2005