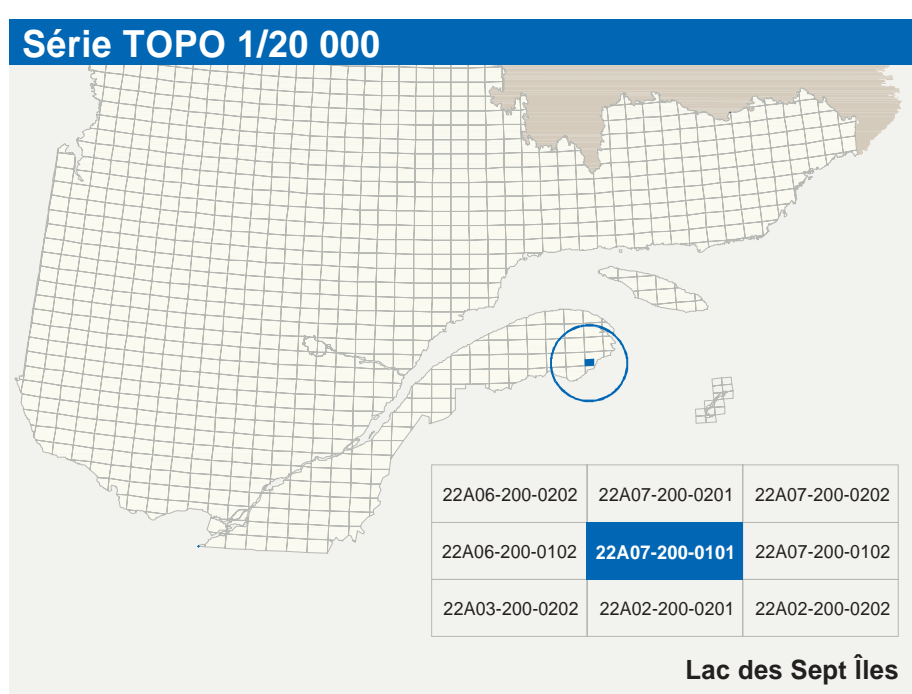
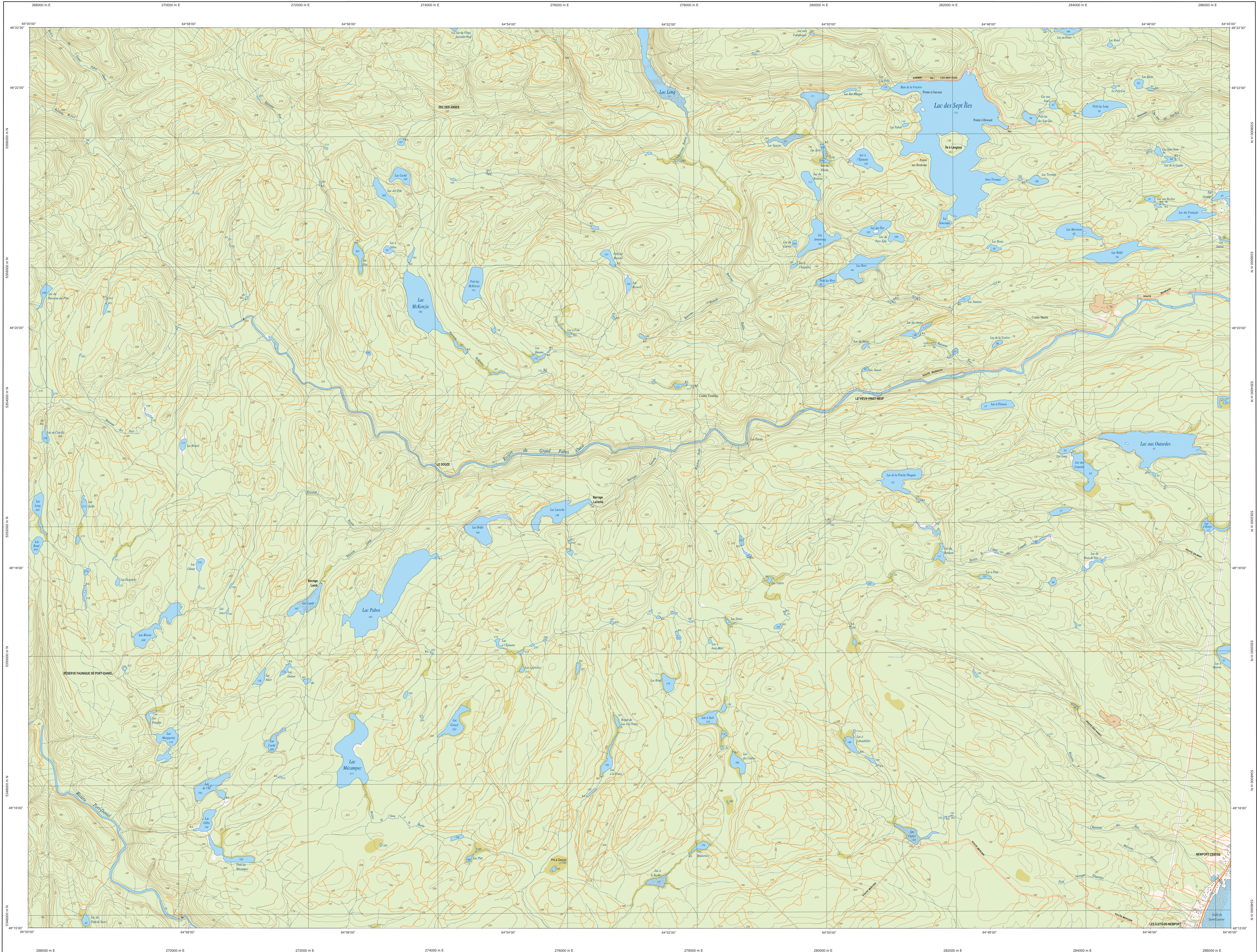


Lac des Sept Îles

22A07-200-0101



Hydrographie

	Cours d'eau; cours d'eau intermittent
	Lac; mare; réservoir hydroélectrique
	Plaine inondée; niveau normal
	Chute; rapide; écouil
	Quai; cale sèche
	Quai; pont de plaisance; traversé; phare
	Brisé-lames; estacade
	Canal; barrage
	Barrage; barrage hydroélectrique; barrage de casier
	Cordille foncée; glissement; buse

Modèle

	Courbes de niveau; maîresse; intermédiaire; point coté
	Esakar; décrochement; dépit fluviale

Voies de communication

Réseau routier supérieur

	Autoroute
	Roadway; route nationale; route provinciale; route collective; route locale; route d'accès aux ressources; pavée; non pavée

Autres classifications

	Rue; chemin carrossable; pavé; non pavé
	Voie de communication en construction; abandonnée
	Chemin non carrossable

Infrastructures de transport

	Pont; pont couvert; pont d'épave
	Passerelle; tunnel
	Mur de soutènement; écran anti-but
	Talus de remblai; talus de déblai
	Voie ferrée; hydrolien; canal
	Piste d'atterrissage; pavée; non pavée
	Ligne de transport; système; poste de distribution d'électricité
	Pipeline; tour; tour de télécommunication

Bâtiments et aires désignées

	Bâtiment, en construction, en ruine; maison mobile; niche
	Barne; éclo
	Plan de développement; circonscription
	Terrain de jeu; piscine publique
	Centre de ski alpin; remorqué mécanique
	Plate; terrain de golf; jardin zoologique
	Terrain de camping; site parc; base militaire
	Cour de véhicules hors-routage; cour d'entreposage de matériaux
	Compartiment; bûche; hôte; terrasse de surface
	Etang d'épuration; lieu d'enfouissement sanitaire
	Banc d'embarcad; carreau
	Mine à ciel ouvert; aras; halle
	Zone non cartographiée

Frontières

	Frontière internationale
	Frontière interprovinciale ou interterritoriale
	Frontière Québec - Terre-Neuve-et-Labrador
	Contour frontiers n'est pas définies, sa position est approximative

Métadonnées

Échelle: GRÉ 84	1:50 000
Système de référence géographique	NAD 83 compatible avec le système mondial WGS 84
Projection cartographique	Mercautor transverse modifiée (MTM), zone de 7°. Système de coordonnées planaires du Québec (SQCQ), zone 9
Origine des altitudes	10 mètres
Équidistance des courbes de niveau	20 mètres
Déclinaison magnétique au centre de la feuille en 2005	7,5° vers l'est
Variation annuelle	0,2000
Coordonnées géographiques au centre de la feuille	48°18'45" nord et 64°52'30" ouest
Longueur d'origine (méridien central)	64°30' ouest
Convexion; hôte; hôte; hauteur de surface	0"
Coordonnée d'origine	X: 304 800; Y: 0 mètres
Facteur d'échelle	0,0000

Sources

Données	Organisme	Année
Classification du réseau routier supérieur	Ministère des Transports du Québec	nd
Cote d'implantation des réservoirs hydroélectriques	Hydro-Québec	1990
Déclinaison magnétique	Commission géologique du Canada	2005
Nomenclature géographique	Commission de toponymie du Québec	nd
Courbes de niveau	Ministère des Ressources naturelles et de la Faune	1992
Photographies aériennes à échelle de 1:60 000	Ministère des Ressources naturelles et de la Faune	1992

Crédits

Élaboration:	Directorat général de l'information géographique
Ministère des Ressources naturelles et de la Faune	
Notes:	Les données ne sont pas à l'échelle de la carte.
© Gouvernement du Québec	
Dépot légal - Bibliothèque nationale du Québec, 3 ^e trimestre 2005	